



**МИНИСТЕРСТВО
СТРОИТЕЛЬСТВА
НОВОСИБИРСКОЙ ОБЛАСТИ**

ПРИКАЗ

14.09.2023

№ 159-НПА

г. Новосибирск

О внесении изменений в приказ министерства строительства Новосибирской области от 26.02.2021 № 127

В соответствии со статьями 9, 23, 24, 25 Градостроительного кодекса Российской Федерации, руководствуясь законом Новосибирской области от 18.12.2015 № 27-ОЗ «О перераспределении полномочий между органами местного самоуправления муниципальных образований Новосибирской области и органами государственной власти Новосибирской области и внесении изменения в статью 3 Закона Новосибирской области «Об отдельных вопросах организации местного самоуправления в Новосибирской области», постановлением Правительства Новосибирской области от 29.02.2016 № 57-п «Об установлении Порядка взаимодействия между органами местного самоуправления муниципальных образований Новосибирской области и министерством строительства Новосибирской области при реализации ими перераспределенных полномочий» **п р и к а з ы в а ю:**

1. Внести в приказ министерства строительства Новосибирской области от 26.02.2021 № 127 «Об утверждении генерального плана Кирзинского сельсовета Ордынского района Новосибирской области» следующие изменения:

в генеральном плане Кирзинского сельсовета Ордынского района Новосибирской области:

1) в таблице № 2 приложения № 1:

а) в позиции № 1:

в столбце № 3 цифры «327,65» заменить цифрами «340,30»;

в столбце № 4 цифры «1,83» заменить цифрами «1,90»;

б) в позиции № 7:

в столбце № 3 цифры «110,47» заменить цифрами «112,06»;

в столбце № 4 цифры «0,62» заменить цифрами «0,63»;

в) в позиции № 11:

в столбце № 3 цифры «17,73» заменить цифрами «0,2»;

в столбце № 4 цифры «0,1» заменить цифрами «0,001»;

г) в позиции № 12:

в столбце № 3 цифры «237,37» заменить цифрами «236,19»;

в столбце № 4 цифры «1,33» заменить цифрами «1,32»;

д) в позиции № 13:

в столбце № 3 цифры «1802,88» заменить цифрами «1803,00»;

е) в позиции № 14:

в столбце № 3 цифры «5,95» заменить цифрами «10,31»;

в столбце № 4 цифры «0,03» заменить цифрами «0,06»;

2) приложения № 2 – 11 изложить в редакции согласно приложениям № 1 – 10 к настоящему приказу.

2. Управлению архитектуры и градостроительства министерства строительства Новосибирской области (Савонина Е.Г.):

1) совместно с отделом информационного обеспечения министерства строительства Новосибирской области (Ибрагимов Г.Г.) обеспечить размещение настоящего приказа на официальном сайте министерства строительства Новосибирской области в информационно-телекоммуникационной сети Интернет в течение пяти рабочих дней со дня его принятия;

2) направить копию настоящего приказа в администрацию Ордынского района Новосибирской области в течение пяти рабочих дней со дня принятия для опубликования информации о принятии настоящего приказа в средствах массовой информации с указанием в публикации сведений о размещении на официальном сайте муниципального образования в информационно-телекоммуникационной сети Интернет.

3. Контроль за исполнением настоящего приказа возложить на заместителя министра – главного архитектора Новосибирской области министерства строительства Новосибирской области Фаткина И.Ю.

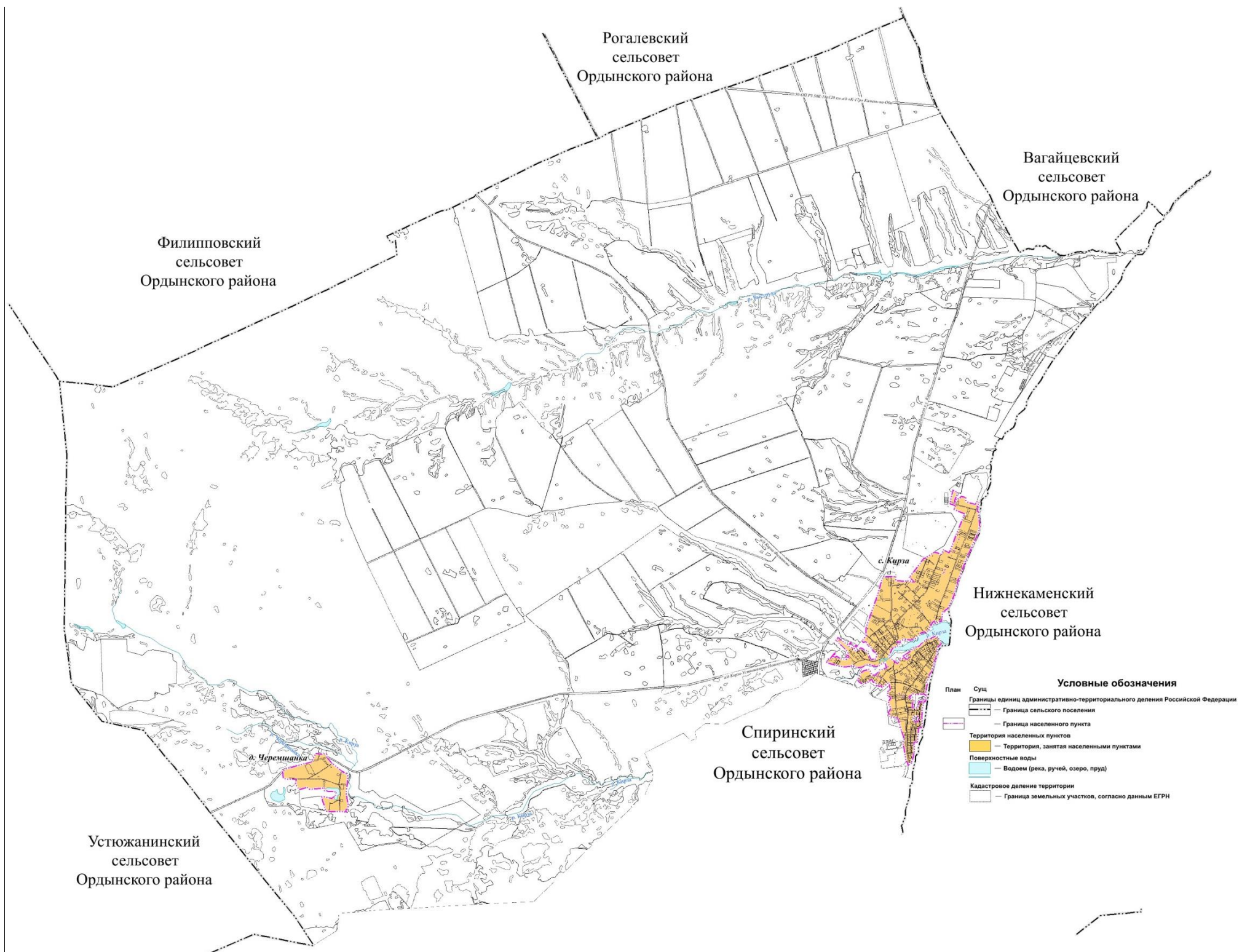
Министр

А.В. Колмаков

ПРИЛОЖЕНИЕ № 1
к приказу министерства строительства
Новосибирской области
от 14.09.2023 № 159-НПА

«ПРИЛОЖЕНИЕ № 2
к генеральному плану
Кирзинского сельсовета Ордынского района
Новосибирской области

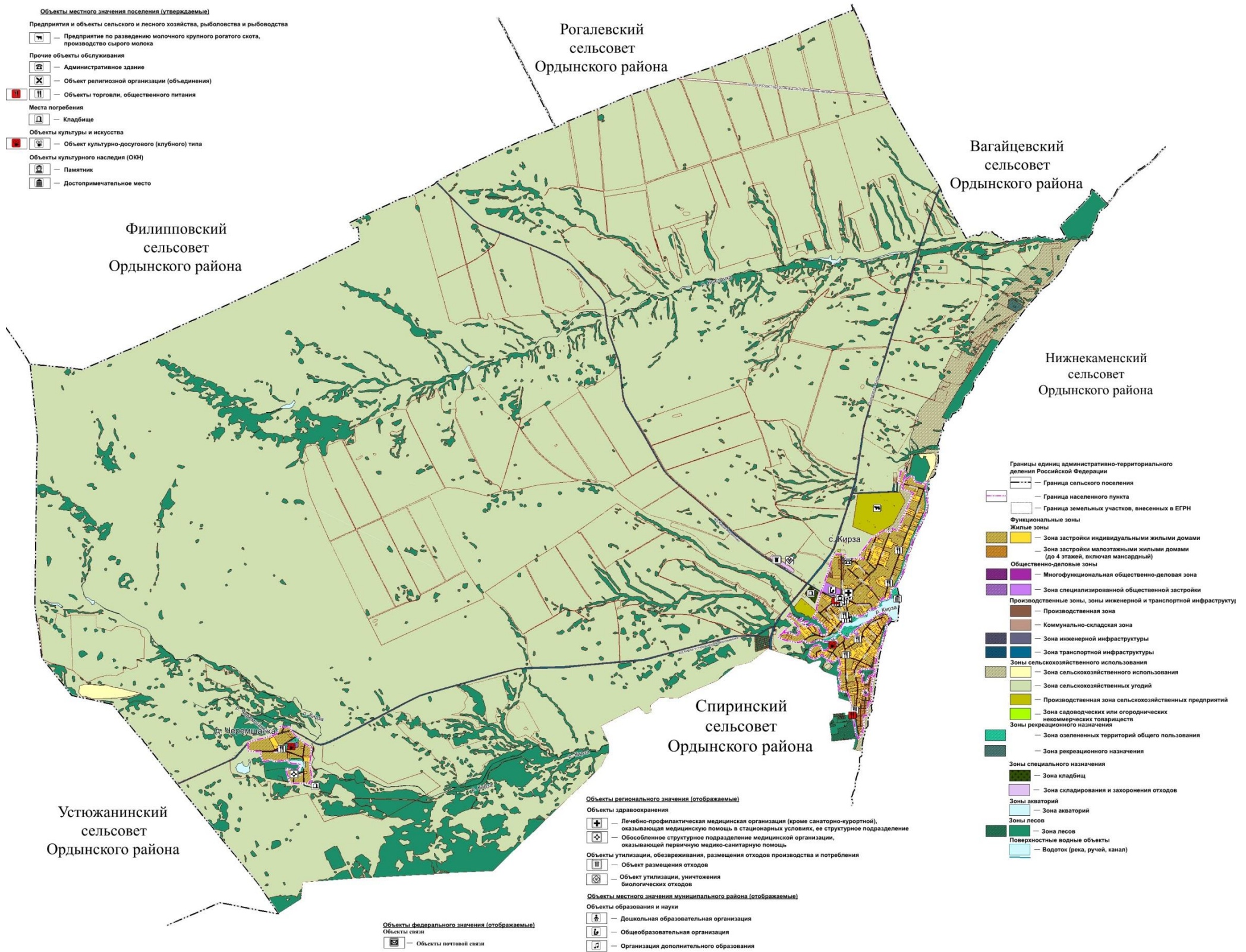
Карта границ населенных пунктов
(в том числе границ образуемых населенных пунктов), входящих в состав поселения



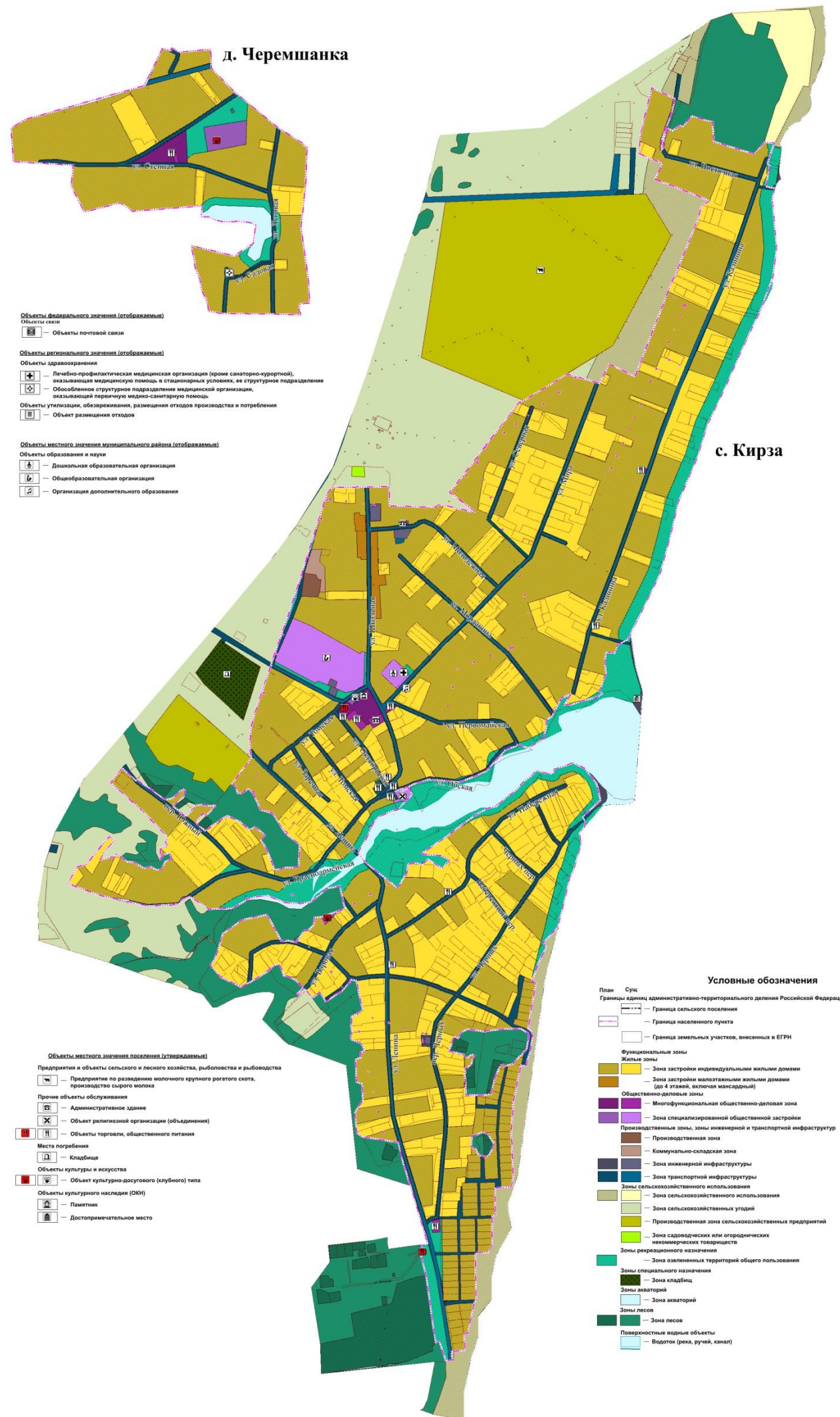
ПРИЛОЖЕНИЕ № 2
к приказу министерства строительства
Новосибирской области
от 14.09.2023 № 159-НПА

«ПРИЛОЖЕНИЕ № 3
к генеральному плану
Кирзинского сельсовета Ордынского района
Новосибирской области

Карта планируемого размещения объектов местного значения поселения



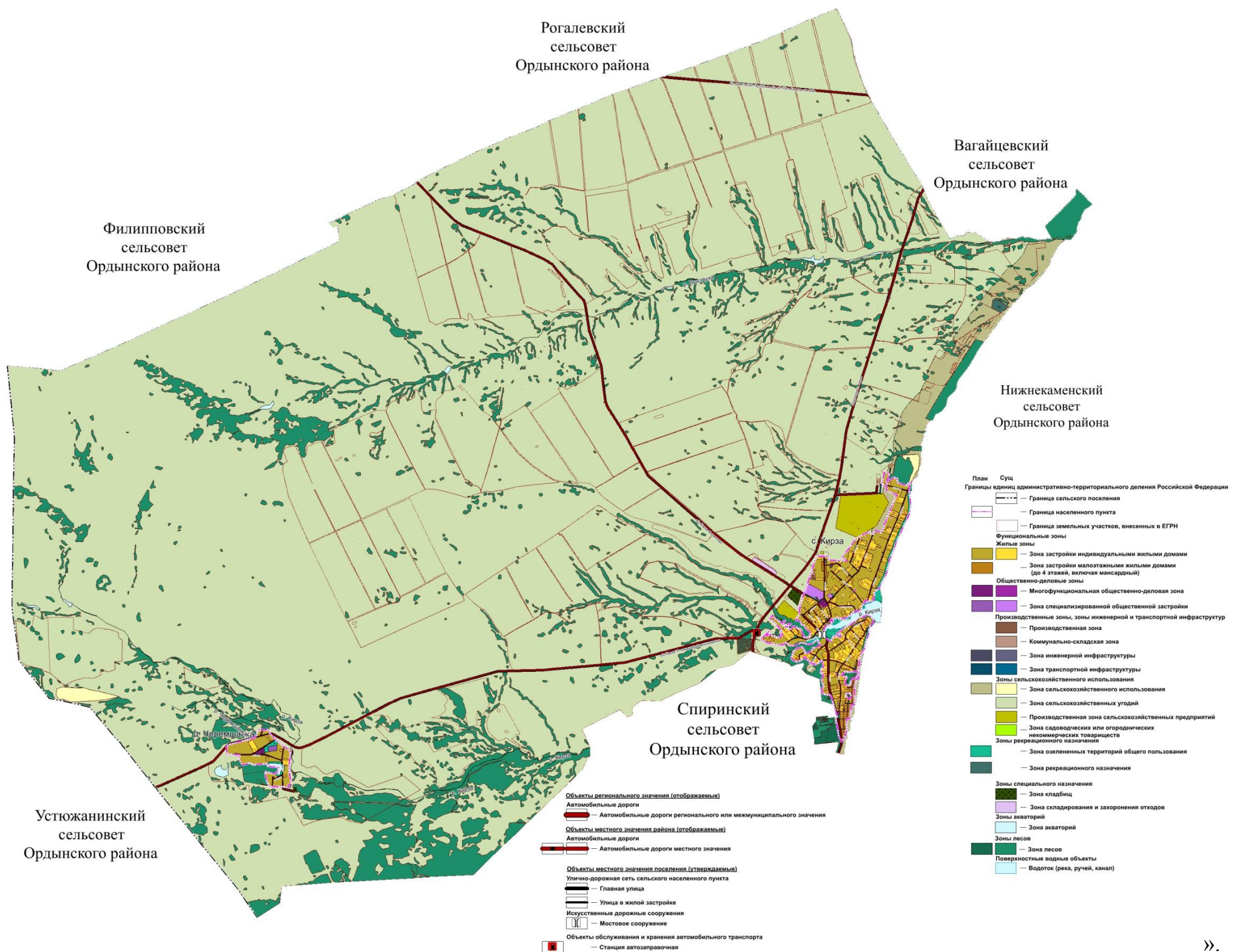
Фрагмент карты планируемого размещения объектов местного значения поселения



ПРИЛОЖЕНИЕ № 4
к приказу министерства строительства
Новосибирской области
От 14.09.2023 № 159-НПА

«ПРИЛОЖЕНИЕ № 5
к генеральному плану
Кирзинского сельсовета Ордынского района
Новосибирской области

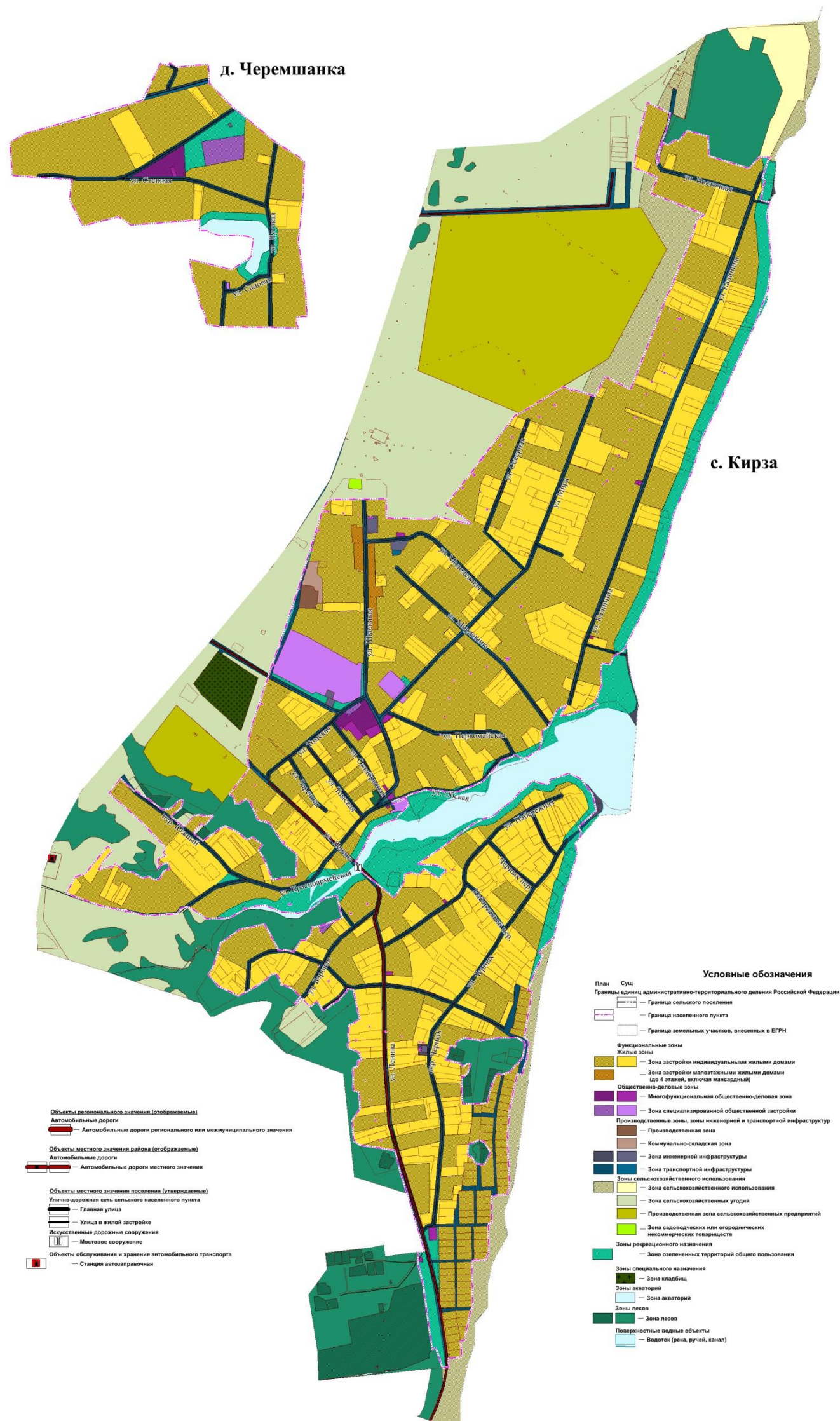
Карта планируемого размещения объектов местного значения поселения в области транспортной инфраструктуры



ПРИЛОЖЕНИЕ № 5
к приказу министерства строительства
Новосибирской области
от 14.09.2023 № 159-НПА

«ПРИЛОЖЕНИЕ № 6
к генеральному плану
Кирзинского сельсовета Ордынского района
Новосибирской области

Фрагмент карты планируемого размещения объектов местного значения поселения в области транспортной инфраструктуры



ПРИЛОЖЕНИЕ № 6
к приказу министерства строительства
Новосибирской области
от 14.09.2023 № 159-НПА

«ПРИЛОЖЕНИЕ № 7
к генеральному плану
Кирзинского сельсовета Ордынского района
Новосибирской области

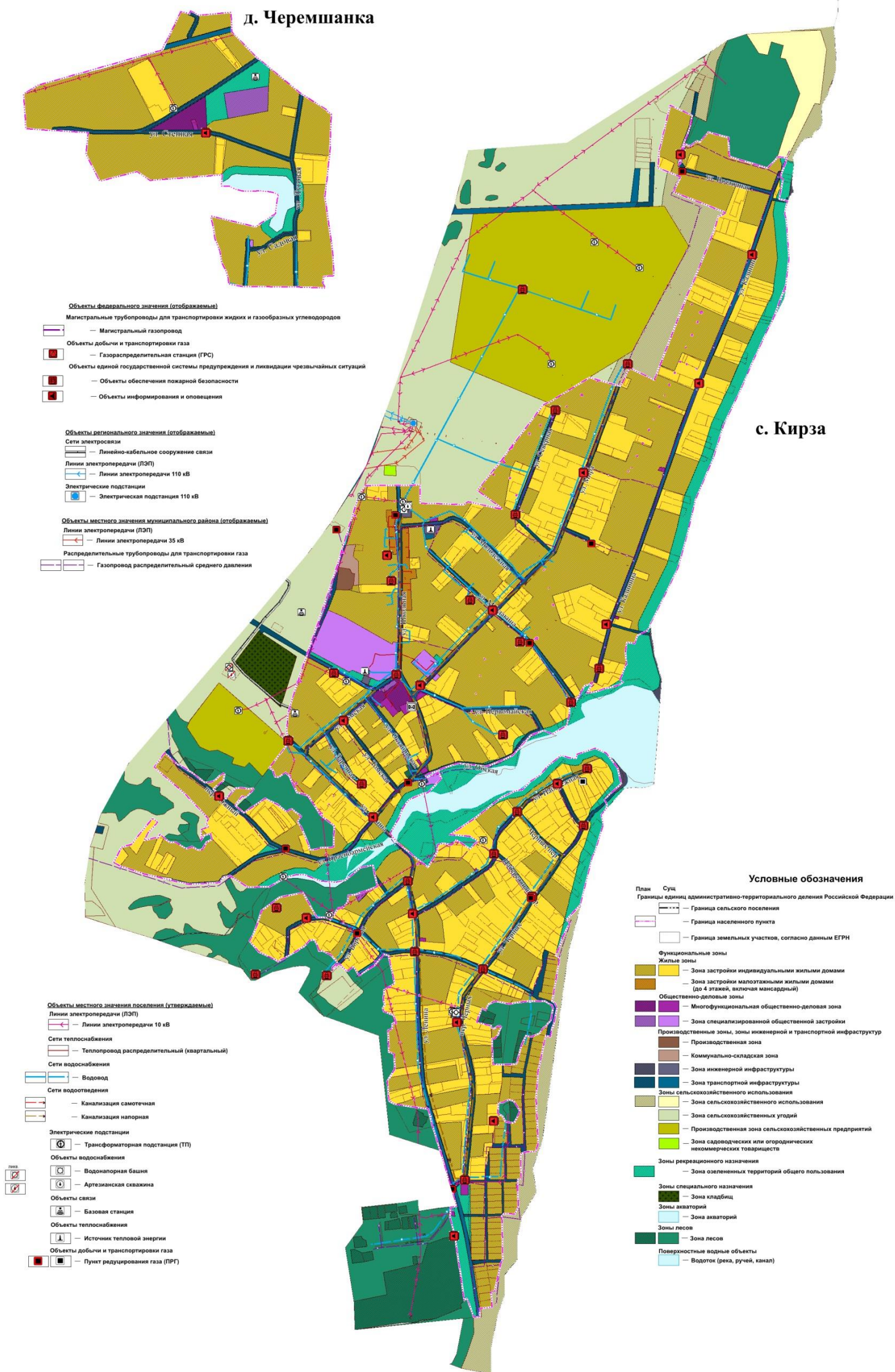
Карта планируемого размещения объектов местного значения поселения в области инженерной инфраструктуры



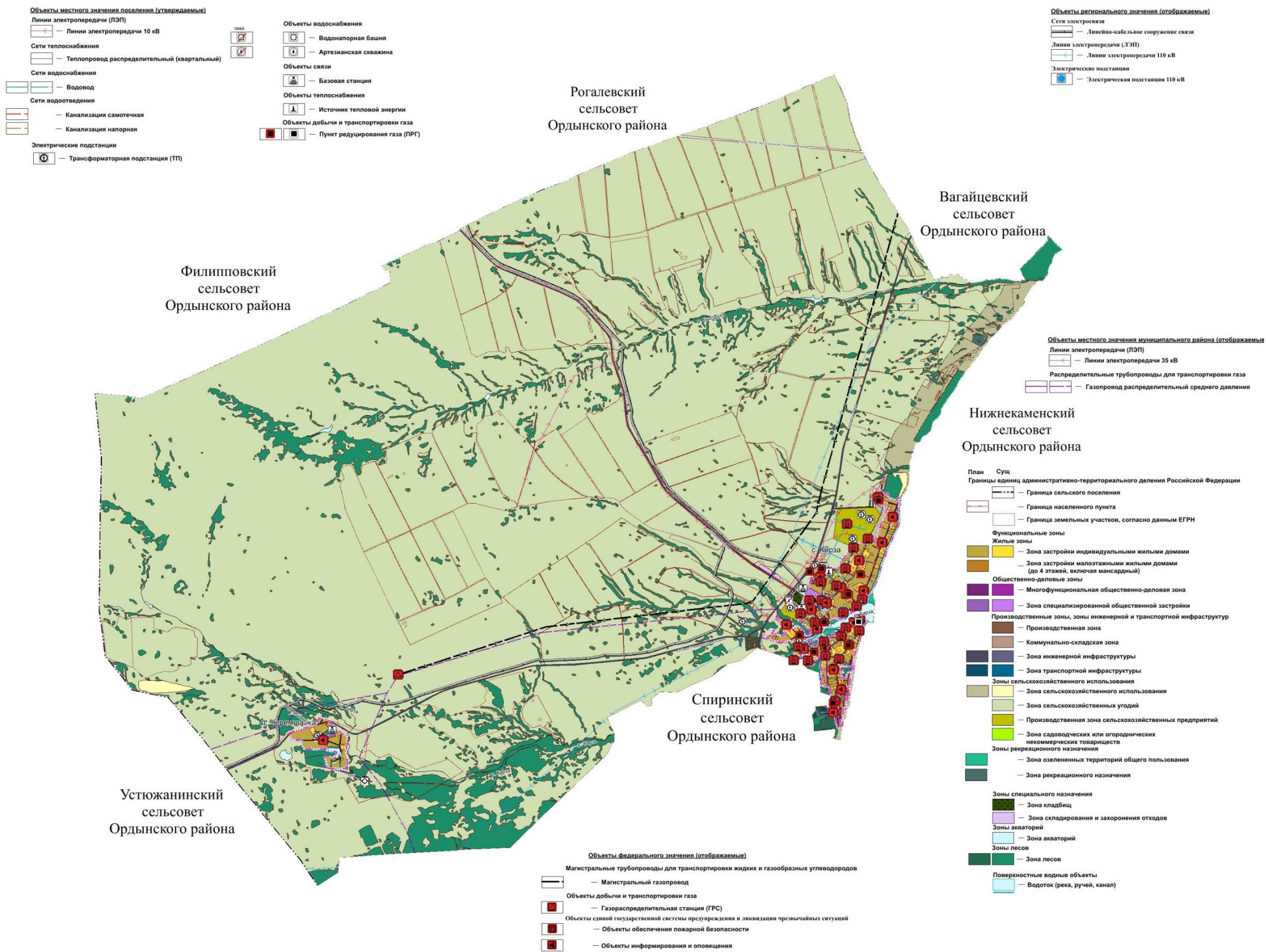
ПРИЛОЖЕНИЕ № 7
к приказу министерства строительства
Новосибирской области
от 14.09.2023 № 159-НПА

«ПРИЛОЖЕНИЕ № 8
к генеральному плану
Кирзинского сельсовета Ордынского района
Новосибирской области

Фрагмент карты планируемого размещения объектов местного значения поселения в области инженерной инфраструктуры



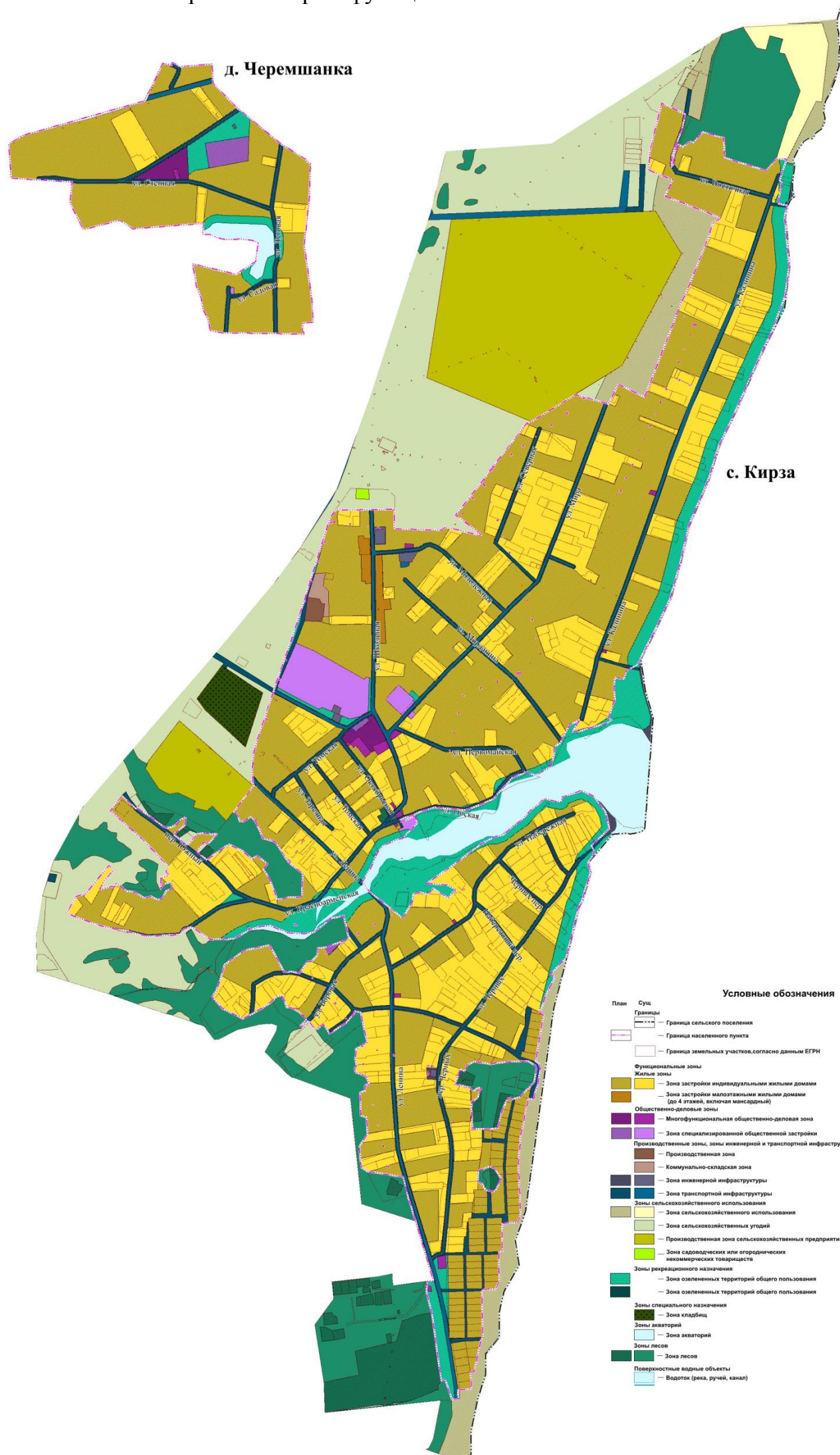
Карта функциональных зон поселения



ПРИЛОЖЕНИЕ № 9
к приказу министерства строительства
Новосибирской области
от 14.09.2023 №159-НПА

«ПРИЛОЖЕНИЕ № 10
к генеральному плану
Кирзинского сельсовета Ордынского района
Новосибирской области

Фрагмент карты функциональных зон поселения



ПРИЛОЖЕНИЕ № 10
к приказу министерства строительства
Новосибирской области
от 14.09.2023 № 159-НПА

«ПРИЛОЖЕНИЕ № 11
к генеральному плану
Кирзинского сельсовета Ордынского района
Новосибирской области

Сведения о границах населенных пунктов (в том числе границах образуемых населенных пунктов), входящих в состав поселения

ГРАФИЧЕСКОЕ ОПИСАНИЕ

местоположения границ населенных пунктов, территориальных зон, особо охраняемых природных территорий, зон с особыми условиями использования территории

деревня Черемшанка Кирзинский сельсовет Ордынский район Новосибирская область

(наименование объекта, местоположение границ которого описано (далее - объект))

Раздел 1

Сведения об объекте

№ п/п	Характеристики объекта	Описание характеристик
1	2	3
1.	Местоположение объекта	Новосибирская область, район Ордынский, сельсовет Кирзинский
2.	Площадь объекта +/- величина погрешности определения площади (P +/- Дельта P)	586015 +/- 268 м ²
3.	Иные характеристики объекта	-

Раздел 2

Сведения о местоположении границ объекта

1. Система координат МСК НСО, зона 3

2. Сведения о характерных точках границ объекта

Обозначение характерных точек границ	Координаты, м		Метод определения координат характерной точки	Средняя квадратическая погрешность положения характерной точки (Mt), м	Описание обозначения точки на местности (при наличии)
	X	Y			
1	2	3	4	5	6
1	397956.26	3299912.31	Геодезический метод	0.10	-
2	397941.07	3299941.98	Геодезический метод	0.10	-
3	397951.28	3300060.66	Геодезический метод	0.10	-
4	397903.58	3300062.78	Геодезический метод	0.10	-
5	397898.79	3300062.92	Геодезический метод	0.10	-
6	397888.08	3300063.44	Геодезический метод	0.10	-
7	397880.41	3300063.77	Геодезический метод	0.10	-
8	397782.60	3300159.28	Геодезический метод	0.10	-
9	397782.14	3300159.84	Геодезический метод	0.10	-
10	397778.17	3300164.64	Геодезический метод	0.10	-
11	397650.90	3300318.56	Геодезический метод	0.10	-
12	397650.30	3300319.55	Геодезический метод	0.10	-
13	397646.59	3300325.46	Геодезический метод	0.10	-
14	397590.07	3300415.51	Геодезический метод	0.10	-
15	397582.12	3300420.57	Геодезический метод	0.10	-
16	397574.34	3300433.40	Геодезический метод	0.10	-
17	397430.72	3300426.97	Геодезический метод	0.10	-
18	397267.02	3300408.78	Геодезический метод	0.10	-
19	397095.50	3300434.07	Геодезический метод	0.10	-
20	397046.20	3300439.71	Геодезический метод	0.10	-
21	396975.74	3300442.53	Геодезический метод	0.10	-
22	396974.89	3300424.05	Геодезический метод	0.10	-

2. Сведения о характерных точках границ объекта					
Обозначение характерных точек границ	Координаты, м		Метод определения координат характерной точки	Средняя квадратическая погрешность положения характерной точки (Mt), м	Описание обозначения точки на местности (при наличии)
	X	Y			
1	2	3	4	5	6
23	396972.92	3300405.56	Геодезический метод	0.10	-
24	396946.55	3300401.62	Геодезический метод	0.10	-
25	396930.74	3300411.24	Геодезический метод	0.10	-
26	396934.90	3300299.18	Геодезический метод	0.10	-
27	396934.91	3300298.89	Геодезический метод	0.10	-
28	396936.32	3300107.37	Геодезический метод	0.10	-
29	396944.53	3300053.23	Геодезический метод	0.10	-
30	396947.33	3300053.98	Геодезический метод	0.10	-
31	396948.22	3300053.93	Геодезический метод	0.10	-
32	396963.31	3300052.23	Геодезический метод	0.10	-
33	396964.51	3300052.00	Геодезический метод	0.10	-
34	396992.51	3300044.39	Геодезический метод	0.10	-
35	396994.04	3300043.81	Геодезический метод	0.10	-
36	397025.82	3300027.69	Геодезический метод	0.10	-
37	397064.56	3300022.84	Геодезический метод	0.10	-
38	397066.61	3300022.30	Геодезический метод	0.10	-
39	397114.88	3300002.45	Геодезический метод	0.10	-
40	397140.33	3299999.54	Геодезический метод	0.10	-
41	397141.10	3299999.41	Геодезический метод	0.10	-
42	397172.44	3299992.67	Геодезический метод	0.10	-
43	397172.66	3299992.62	Геодезический метод	0.10	-
44	397195.31	3299987.43	Геодезический метод	0.10	-
45	397154.63	3300152.00	Геодезический метод	0.10	-
46	397169.54	3300174.71	Геодезический метод	0.10	-
47	397204.13	3300227.42	Геодезический метод	0.10	-

2. Сведения о характерных точках границ объекта					
Обозначение характерных точек границ	Координаты, м		Метод определения координат характерной точки	Средняя квадратическая погрешность положения характерной точки (Mt), м	Описание обозначения точки на местности (при наличии)
	X	Y			
1	2	3	4	5	6
48	397203.69	3300228.37	Геодезический метод	0.10	-
49	397256.44	3300234.17	Геодезический метод	0.10	-
50	397275.25	3300239.15	Геодезический метод	0.10	-
51	397286.08	3300215.49	Геодезический метод	0.10	-
52	397291.95	3300171.88	Геодезический метод	0.10	-
53	397290.35	3300144.95	Геодезический метод	0.10	-
54	397289.98	3300113.91	Геодезический метод	0.10	-
55	397291.09	3300099.73	Геодезический метод	0.10	-
56	397297.31	3300078.84	Геодезический метод	0.10	-
57	397308.55	3300055.59	Геодезический метод	0.10	-
58	397308.20	3300026.20	Геодезический метод	0.10	-
59	397308.33	3300025.70	Геодезический метод	0.10	-
60	397308.69	3300025.33	Геодезический метод	0.10	-
61	397309.19	3300025.20	Геодезический метод	0.10	-
62	397309.50	3300025.25	Геодезический метод	0.10	-
63	397321.11	3300028.97	Геодезический метод	0.10	-
64	397351.30	3300029.78	Геодезический метод	0.10	-
65	397329.90	3299760.82	Геодезический метод	0.10	-
66	397363.06	3299712.29	Геодезический метод	0.10	-
67	397326.77	3299574.92	Геодезический метод	0.10	-
68	397426.81	3299524.27	Геодезический метод	0.10	-
69	397507.37	3299532.05	Геодезический метод	0.10	-
70	397520.98	3299299.66	Геодезический метод	0.10	-
71	397649.76	3299292.09	Геодезический метод	0.10	-
72	397681.28	3299346.91	Геодезический метод	0.10	-

2. Сведения о характерных точках границ объекта					
Обозначение характерных точек границ	Координаты, м		Метод определения координат характерной точки	Средняя квадратическая погрешность положения характерной точки (Mt), м	Описание обозначения точки на местности (при наличии)
	X	Y			
1	2	3	4	5	6
73	397810.58	3299804.54	Геодезический метод	0.10	-
74	397817.48	3299808.06	Геодезический метод	0.10	-
75	397830.47	3299814.70	Геодезический метод	0.10	-
76	397838.51	3299818.80	Геодезический метод	0.10	-
77	397841.69	3299820.41	Геодезический метод	0.10	-
78	397871.13	3299835.44	Геодезический метод	0.10	-
79	397869.98	3299837.32	Геодезический метод	0.10	-
80	397953.71	3299874.98	Геодезический метод	0.10	-
81	397946.48	3299907.82	Геодезический метод	0.10	-
82	397951.31	3299909.16	Геодезический метод	0.10	-
1	397956.26	3299912.31	Геодезический метод	0.10	-
3. Сведения о характерных точках части (частей) границы объекта					
Обозначение характерных точек части границы	Координаты, м		Метод определения координат характерной точки	Средняя квадратическая погрешность положения характерной точки (Mt), м	Описание обозначения точки на местности (при наличии)
	X	Y			
1	2	3	4	5	6
-	-	-	-	-	-

Раздел 3

Сведения о местоположении измененных (уточненных) границ объекта

1. Система координат -

2. Сведения о характерных точках границ объекта

Обозначение характерных точек границ	Существующие координаты, м		Измененные (уточненные) координаты, м		Метод определения координат характерной точки	Средняя квадратическая погрешность положения характерной точки (Mt), м	Описание обозначения точки на местности (при наличии)
	X	Y	X	Y			
1	2	3	4	5	6	7	8
-	-	-	-	-	-	-	

3. Сведения о характерных точках части (частей) границы объекта

Обозначение характерных точек части границы	Существующие координаты, м		Измененные (уточненные) координаты, м		Метод определения координат характерной точки	Средняя квадратическая погрешность положения характерной точки (Mt), м	Описание обозначения точки на местности (при наличии)
	X	Y	X	Y			
1	2	3	4	5	6	7	8
-	-	-	-	-	-	-	

ТЕКСТОВОЕ ОПИСАНИЕ
местоположения границ населенных пунктов, территориальных зон

Прохождение границы		Описание прохождения границы
от точки	до точки	
1	2	3
1	2	-
2	3	-
3	4	-
4	5	-
5	6	-
6	7	-
7	8	-
8	9	-
9	10	-
10	11	-
11	12	-
12	13	-
13	14	-
14	15	-
15	16	-
16	17	-
17	18	-
18	19	-
19	20	-
20	21	-
21	22	-
22	23	-
23	24	-
24	25	-
25	26	-
26	27	-
27	28	-
28	29	-
29	30	-
30	31	-
31	32	-
32	33	-
33	34	-
34	35	-
35	36	-
36	37	-
37	38	-

ТЕКСТОВОЕ ОПИСАНИЕ		
местоположения границ населенных пунктов, территориальных зон		
Прохождение границы		Описание прохождения границы
от точки	до точки	
1	2	3
38	39	-
39	40	-
40	41	-
41	42	-
42	43	-
43	44	-
44	45	-
45	46	-
46	47	-
47	48	-
48	49	-
49	50	-
50	51	-
51	52	-
52	53	-
53	54	-
54	55	-
55	56	-
56	57	-
57	58	-
58	59	-
59	60	-
60	61	-
61	62	-
62	63	-
63	64	-
64	65	-
65	66	-
66	67	-
67	68	-
68	69	-
69	70	-
70	71	-
71	72	-
72	73	-
73	74	-
74	75	-

ТЕКСТОВОЕ ОПИСАНИЕ
местоположения границ населенных пунктов, территориальных зон

Прохождение границы		Описание прохождения границы
от точки	до точки	
1	2	3
75	76	-
76	77	-
77	78	-
78	79	-
79	80	-
80	81	-
81	82	-
82	1	-

ГРАФИЧЕСКОЕ ОПИСАНИЕ

местоположения границ населенных пунктов, территориальных зон, особо охраняемых природных территорий, зон с особыми условиями использования территории

село Кирза Кирзинский сельсовет Ордынский район Новосибирская область

(наименование объекта, местоположение границ которого описано (далее - объект))

Раздел 1

Сведения об объекте

№ п/п	Характеристики объекта	Описание характеристик
1	2	3
1.	Местоположение объекта	Новосибирская область, район Ордынский, сельсовет Кирзинский
2.	Площадь объекта +/- величина погрешности определения площади (P +/- Дельта P)	3725285 +/- 676 м ²
3.	Иные характеристики объекта	-

Раздел 2

Сведения о местоположении границ объекта

1. Система координат МСК НСО, зона 3

2. Сведения о характерных точках границ объекта

Обозначение характерных точек границ	Координаты, м		Метод определения координат характерной точки	Средняя квадратическая погрешность положения характерной точки (Mt), м	Описание обозначения точки на местности (при наличии)
	X	Y			
1	2	3	4	5	6
1	402639.15	3311182.10	Геодезический метод	0.10	-
2	402596.72	3311273.16	Геодезический метод	0.10	-
3	402555.71	3311265.39	Геодезический метод	0.10	-
4	402525.06	3311255.59	Геодезический метод	0.10	-
5	402467.15	3311232.35	Геодезический метод	0.10	-
6	402437.44	3311223.27	Геодезический метод	0.10	-
7	402396.76	3311219.90	Геодезический метод	0.10	-
8	402406.57	3311226.33	Геодезический метод	0.10	-
9	402410.67	3311225.63	Геодезический метод	0.10	-
10	402436.61	3311227.17	Геодезический метод	0.10	-
11	402465.79	3311236.12	Геодезический метод	0.10	-
12	402481.92	3311242.61	Геодезический метод	0.10	-
13	402482.02	3311243.62	Геодезический метод	0.10	-
14	402480.40	3311248.99	Геодезический метод	0.10	-
15	402474.35	3311262.45	Геодезический метод	0.10	-
16	402494.69	3311290.55	Геодезический метод	0.10	-
17	402490.77	3311302.05	Геодезический метод	0.10	-
18	402530.24	3311336.82	Геодезический метод	0.10	-
19	402528.05	3311344.26	Геодезический метод	0.10	-
20	402522.01	3311366.77	Геодезический метод	0.10	-
21	402507.81	3311419.84	Геодезический метод	0.10	-
22	402431.96	3311422.26	Геодезический метод	0.10	-

2. Сведения о характерных точках границ объекта					
Обозначение характерных точек границ	Координаты, м		Метод определения координат характерной точки	Средняя квадратическая погрешность положения характерной точки (Mt), м	Описание обозначения точки на местности (при наличии)
	X	Y			
1	2	3	4	5	6
23	402384.93	3311575.46	Геодезический метод	0.10	-
24	402425.82	3311614.24	Геодезический метод	0.10	-
25	402429.99	3311615.84	Геодезический метод	0.10	-
26	402426.84	3311656.75	Геодезический метод	0.10	-
27	402415.04	3311651.76	Геодезический метод	0.10	-
28	402409.60	3311651.36	Геодезический метод	0.10	-
29	402362.49	3311634.44	Геодезический метод	0.10	-
30	402346.23	3311629.46	Геодезический метод	0.10	-
31	402339.77	3311639.18	Геодезический метод	0.10	-
32	402259.71	3311624.35	Геодезический метод	0.10	-
33	402252.13	3311659.16	Геодезический метод	0.10	-
34	402225.60	3311651.92	Геодезический метод	0.10	-
35	402198.32	3311647.51	Геодезический метод	0.10	-
36	402177.37	3311652.19	Геодезический метод	0.10	-
37	402019.11	3311664.85	Геодезический метод	0.10	-
38	401910.17	3311651.23	Геодезический метод	0.10	-
39	401759.56	3311593.93	Геодезический метод	0.10	-
40	401752.13	3311590.23	Геодезический метод	0.10	-
41	401738.57	3311582.62	Геодезический метод	0.10	-
42	401604.40	3311519.52	Геодезический метод	0.10	-
43	401490.09	3311469.98	Геодезический метод	0.10	-
44	401343.50	3311399.63	Геодезический метод	0.10	-
45	401212.90	3311359.14	Геодезический метод	0.10	-
46	401041.40	3311286.55	Геодезический метод	0.10	-
47	400915.68	3311257.44	Геодезический метод	0.10	-

2. Сведения о характерных точках границ объекта					
Обозначение характерных точек границ	Координаты, м		Метод определения координат характерной точки	Средняя квадратическая погрешность положения характерной точки (Mt), м	Описание обозначения точки на местности (при наличии)
	X	Y			
1	2	3	4	5	6
48	400769.56	3311217.52	Геодезический метод	0.10	-
49	400629.84	3311149.85	Геодезический метод	0.10	-
50	400538.11	3311103.33	Геодезический метод	0.10	-
51	400533.31	3311104.06	Геодезический метод	0.10	-
52	400512.02	3311086.89	Геодезический метод	0.10	-
53	400494.30	3311051.99	Геодезический метод	0.10	-
54	400461.95	3311041.96	Геодезический метод	0.10	-
55	400466.75	3311008.37	Геодезический метод	0.10	-
56	400429.15	3311003.57	Геодезический метод	0.10	-
57	400378.76	3311007.56	Геодезический метод	0.10	-
58	400377.72	3311005.63	Геодезический метод	0.10	-
59	400335.27	3310989.96	Геодезический метод	0.10	-
60	400317.90	3310981.02	Геодезический метод	0.10	-
61	400307.55	3310995.60	Геодезический метод	0.10	-
62	400295.05	3310978.01	Геодезический метод	0.10	-
63	400281.69	3310932.56	Геодезический метод	0.10	-
64	400282.00	3310924.79	Геодезический метод	0.10	-
65	400265.84	3310880.41	Геодезический метод	0.10	-
66	400265.75	3310880.15	Геодезический метод	0.10	-
67	400262.38	3310843.61	Геодезический метод	0.10	-
68	400307.56	3310870.83	Геодезический метод	0.10	-
69	400294.74	3310851.21	Геодезический метод	0.10	-
70	400291.55	3310838.84	Геодезический метод	0.10	-
71	400262.72	3310822.80	Геодезический метод	0.10	-
72	400219.17	3310798.58	Геодезический метод	0.10	-

2. Сведения о характерных точках границ объекта					
Обозначение характерных точек границ	Координаты, м		Метод определения координат характерной точки	Средняя квадратическая погрешность положения характерной точки (Mt), м	Описание обозначения точки на местности (при наличии)
	X	Y			
1	2	3	4	5	6
73	400204.77	3310778.44	Геодезический метод	0.10	-
74	400179.18	3310778.44	Геодезический метод	0.10	-
75	400131.19	3310766.71	Геодезический метод	0.10	-
76	400100.17	3310714.97	Геодезический метод	0.10	-
77	400097.39	3310704.97	Геодезический метод	0.10	-
78	400100.40	3310695.35	Геодезический метод	0.10	-
79	400109.46	3310674.48	Геодезический метод	0.10	-
80	400108.66	3310668.98	Геодезический метод	0.10	-
81	400109.46	3310666.44	Геодезический метод	0.10	-
82	400107.86	3310666.67	Геодезический метод	0.10	-
83	400091.80	3310620.59	Геодезический метод	0.10	-
84	400073.13	3310605.38	Геодезический метод	0.10	-
85	400052.05	3310585.28	Геодезический метод	0.10	-
86	400042.20	3310576.81	Геодезический метод	0.10	-
87	400015.91	3310554.18	Геодезический метод	0.10	-
88	400008.73	3310545.51	Геодезический метод	0.10	-
89	399993.66	3310514.34	Геодезический метод	0.10	-
90	399970.30	3310453.39	Геодезический метод	0.10	-
91	399966.00	3310436.19	Геодезический метод	0.10	-
92	399971.40	3310389.35	Геодезический метод	0.10	-
93	399977.01	3310325.10	Геодезический метод	0.10	-
94	399957.85	3310265.52	Геодезический метод	0.10	-
95	399946.99	3310244.59	Геодезический метод	0.10	-
96	399937.08	3310212.08	Геодезический метод	0.10	-
97	399930.65	3310196.60	Геодезический метод	0.10	-

2. Сведения о характерных точках границ объекта					
Обозначение характерных точек границ	Координаты, м		Метод определения координат характерной точки	Средняя квадратическая погрешность положения характерной точки (Mt), м	Описание обозначения точки на местности (при наличии)
	X	Y			
1	2	3	4	5	6
98	399924.32	3310197.82	Геодезический метод	0.10	-
99	399945.78	3310250.35	Геодезический метод	0.10	-
100	399918.01	3310261.69	Геодезический метод	0.10	-
101	399859.50	3310205.61	Геодезический метод	0.10	-
102	399855.46	3310186.42	Геодезический метод	0.10	-
103	399831.64	3310130.54	Геодезический метод	0.10	-
104	399809.80	3310113.85	Геодезический метод	0.10	-
105	399797.98	3310106.77	Геодезический метод	0.10	-
106	399757.65	3310090.31	Геодезический метод	0.10	-
107	399696.23	3310054.27	Геодезический метод	0.10	-
108	399661.29	3310080.02	Геодезический метод	0.10	-
109	399660.08	3310081.48	Геодезический метод	0.10	-
110	399622.44	3310128.33	Геодезический метод	0.10	-
111	399576.45	3310185.60	Геодезический метод	0.10	-
112	399560.65	3310204.35	Геодезический метод	0.10	-
113	399621.91	3310240.72	Геодезический метод	0.10	-
114	399651.74	3310243.56	Геодезический метод	0.10	-
115	399658.06	3310268.91	Геодезический метод	0.10	-
116	399656.48	3310276.15	Геодезический метод	0.10	-
117	399652.15	3310295.74	Геодезический метод	0.10	-
118	399651.41	3310299.43	Геодезический метод	0.10	-
119	399651.81	3310301.59	Геодезический метод	0.10	-
120	399672.20	3310319.81	Геодезический метод	0.10	-
121	399636.65	3310375.06	Геодезический метод	0.10	-
122	399666.37	3310403.62	Геодезический метод	0.10	-

2. Сведения о характерных точках границ объекта					
Обозначение характерных точек границ	Координаты, м		Метод определения координат характерной точки	Средняя квадратическая погрешность положения характерной точки (Mt), м	Описание обозначения точки на местности (при наличии)
	X	Y			
1	2	3	4	5	6
123	399682.90	3310371.70	Геодезический метод	0.10	-
124	399690.04	3310290.52	Геодезический метод	0.10	-
125	399754.14	3310387.37	Геодезический метод	0.10	-
126	399843.57	3310501.97	Геодезический метод	0.10	-
127	399869.20	3310554.98	Геодезический метод	0.10	-
128	399875.51	3310586.40	Геодезический метод	0.10	-
129	399907.56	3310617.91	Геодезический метод	0.10	-
130	399933.67	3310657.00	Геодезический метод	0.10	-
131	399971.66	3310689.10	Геодезический метод	0.10	-
132	399994.25	3310719.67	Геодезический метод	0.10	-
133	400006.36	3310731.51	Геодезический метод	0.10	-
134	400013.32	3310741.72	Геодезический метод	0.10	-
135	400003.47	3310776.09	Геодезический метод	0.10	-
136	400000.36	3310801.83	Геодезический метод	0.10	-
137	400017.49	3310805.05	Геодезический метод	0.10	-
138	400042.33	3310880.13	Геодезический метод	0.10	-
139	400021.94	3310925.81	Геодезический метод	0.10	-
140	399961.38	3310972.61	Геодезический метод	0.10	-
141	399896.86	3310986.93	Геодезический метод	0.10	-
142	399832.51	3310918.65	Геодезический метод	0.10	-
143	399813.99	3310928.61	Геодезический метод	0.10	-
144	399795.42	3310926.28	Геодезический метод	0.10	-
145	399770.92	3310905.95	Геодезический метод	0.10	-
146	399730.83	3310914.25	Геодезический метод	0.10	-
147	399623.23	3310882.21	Геодезический метод	0.10	-

2. Сведения о характерных точках границ объекта					
Обозначение характерных точек границ	Координаты, м		Метод определения координат характерной точки	Средняя квадратическая погрешность положения характерной точки (Mt), м	Описание обозначения точки на местности (при наличии)
	X	Y			
1	2	3	4	5	6
148	399600.68	3310869.53	Геодезический метод	0.10	-
149	399534.60	3310854.36	Геодезический метод	0.10	-
150	399408.57	3310822.64	Геодезический метод	0.10	-
151	399347.45	3310764.77	Геодезический метод	0.10	-
152	399335.31	3310778.81	Геодезический метод	0.10	-
153	399274.36	3310749.44	Геодезический метод	0.10	-
154	399235.10	3310735.61	Геодезический метод	0.10	-
155	399203.30	3310722.57	Геодезический метод	0.10	-
156	399194.06	3310738.25	Геодезический метод	0.10	-
157	399164.49	3310733.14	Геодезический метод	0.10	-
158	399134.93	3310728.03	Геодезический метод	0.10	-
159	399105.37	3310722.94	Геодезический метод	0.10	-
160	399075.80	3310717.84	Геодезический метод	0.10	-
161	399046.24	3310712.74	Геодезический метод	0.10	-
162	399019.47	3310708.11	Геодезический метод	0.10	-
163	399013.09	3310718.18	Геодезический метод	0.10	-
164	398991.99	3310727.17	Геодезический метод	0.10	-
165	398933.41	3310716.63	Геодезический метод	0.10	-
166	398903.56	3310706.65	Геодезический метод	0.10	-
167	398874.18	3310700.51	Геодезический метод	0.10	-
168	398878.27	3310680.94	Геодезический метод	0.10	-
169	398848.90	3310674.84	Геодезический метод	0.10	-
170	398819.53	3310668.73	Геодезический метод	0.10	-
171	398790.15	3310662.62	Геодезический метод	0.10	-
172	398760.79	3310656.51	Геодезический метод	0.10	-

2. Сведения о характерных точках границ объекта					
Обозначение характерных точек границ	Координаты, м		Метод определения координат характерной точки	Средняя квадратическая погрешность положения характерной точки (Mt), м	Описание обозначения точки на местности (при наличии)
	X	Y			
1	2	3	4	5	6
173	398731.41	3310650.41	Геодезический метод	0.10	-
174	398711.27	3310649.81	Геодезический метод	0.10	-
175	398681.34	3310647.55	Геодезический метод	0.10	-
176	398651.37	3310645.28	Геодезический метод	0.10	-
177	398624.54	3310643.24	Геодезический метод	0.10	-
178	398594.58	3310644.65	Геодезический метод	0.10	-
179	398564.61	3310646.06	Геодезический метод	0.10	-
180	398534.64	3310647.46	Геодезический метод	0.10	-
181	398504.68	3310648.87	Геодезический метод	0.10	-
182	398474.70	3310650.28	Геодезический метод	0.10	-
183	398444.74	3310651.67	Геодезический метод	0.10	-
184	398409.78	3310641.03	Геодезический метод	0.10	-
185	398408.52	3310603.30	Геодезический метод	0.10	-
186	398402.29	3310580.51	Геодезический метод	0.10	-
187	398299.52	3310569.33	Геодезический метод	0.10	-
188	398289.53	3310568.96	Геодезический метод	0.10	-
189	398263.92	3310569.43	Геодезический метод	0.10	-
190	398238.28	3310569.88	Геодезический метод	0.10	-
191	398230.12	3310569.98	Геодезический метод	0.10	-
192	398212.65	3310570.31	Геодезический метод	0.10	-
193	398187.01	3310570.76	Геодезический метод	0.10	-
194	398156.34	3310555.92	Геодезический метод	0.10	-
195	398157.83	3310512.54	Геодезический метод	0.10	-
196	398150.80	3310505.16	Геодезический метод	0.10	-
197	398125.82	3310505.62	Геодезический метод	0.10	-

2. Сведения о характерных точках границ объекта					
Обозначение характерных точек границ	Координаты, м		Метод определения координат характерной точки	Средняя квадратическая погрешность положения характерной точки (Mt), м	Описание обозначения точки на местности (при наличии)
	X	Y			
1	2	3	4	5	6
198	398100.82	3310506.09	Геодезический метод	0.10	-
199	398075.81	3310506.56	Геодезический метод	0.10	-
200	398050.81	3310507.03	Геодезический метод	0.10	-
201	398025.81	3310507.49	Геодезический метод	0.10	-
202	398000.83	3310507.95	Геодезический метод	0.10	-
203	397975.83	3310508.43	Геодезический метод	0.10	-
204	397963.13	3310501.34	Геодезический метод	0.10	-
205	397938.48	3310496.04	Геодезический метод	0.10	-
206	397899.35	3310487.63	Геодезический метод	0.10	-
207	397845.95	3310476.15	Геодезический метод	0.10	-
208	397843.78	3310460.04	Геодезический метод	0.10	-
209	397814.16	3310464.80	Геодезический метод	0.10	-
210	397781.31	3310465.74	Геодезический метод	0.10	-
211	397776.61	3310420.22	Геодезический метод	0.10	-
212	397775.30	3310414.02	Геодезический метод	0.10	-
213	397742.95	3310415.82	Геодезический метод	0.10	-
214	397741.65	3310401.89	Геодезический метод	0.10	-
215	397740.60	3310389.90	Геодезический метод	0.10	-
216	397818.01	3310362.84	Геодезический метод	0.10	-
217	397806.95	3310350.05	Геодезический метод	0.10	-
218	398069.01	3310313.64	Геодезический метод	0.10	-
219	398145.73	3310292.93	Геодезический метод	0.10	-
220	398188.71	3310296.64	Геодезический метод	0.10	-
221	398191.56	3310319.01	Геодезический метод	0.10	-
222	398233.40	3310306.65	Геодезический метод	0.10	-

2. Сведения о характерных точках границ объекта					
Обозначение характерных точек границ	Координаты, м		Метод определения координат характерной точки	Средняя квадратическая погрешность положения характерной точки (Mt), м	Описание обозначения точки на местности (при наличии)
	X	Y			
1	2	3	4	5	6
223	398249.07	3310302.02	Геодезический метод	0.10	-
224	398414.50	3310253.20	Геодезический метод	0.10	-
225	398512.97	3310222.06	Геодезический метод	0.10	-
226	398580.99	3310206.57	Геодезический метод	0.10	-
227	398601.33	3310070.92	Геодезический метод	0.10	-
228	398616.68	3310047.45	Геодезический метод	0.10	-
229	398641.88	3310044.19	Геодезический метод	0.10	-
230	398696.76	3310039.96	Геодезический метод	0.10	-
231	398709.90	3310048.26	Геодезический метод	0.10	-
232	398742.54	3310068.90	Геодезический метод	0.10	-
233	398745.75	3310070.92	Геодезический метод	0.10	-
234	398805.06	3310068.34	Геодезический метод	0.10	-
235	398812.80	3310045.12	Геодезический метод	0.10	-
236	398900.48	3310042.54	Геодезический метод	0.10	-
237	398908.21	3310060.60	Геодезический метод	0.10	-
238	398928.83	3310060.60	Геодезический метод	0.10	-
239	398936.58	3310076.08	Геодезический метод	0.10	-
240	398961.86	3310065.60	Геодезический метод	0.10	-
241	398975.97	3310026.69	Геодезический метод	0.10	-
242	398991.54	3310021.26	Геодезический метод	0.10	-
243	399004.27	3310029.63	Геодезический метод	0.10	-
244	399011.19	3310026.52	Геодезический метод	0.10	-
245	399029.76	3310024.02	Геодезический метод	0.10	-
246	399047.47	3310027.08	Геодезический метод	0.10	-
247	399065.52	3310027.08	Геодезический метод	0.10	-

2. Сведения о характерных точках границ объекта					
Обозначение характерных точек границ	Координаты, м		Метод определения координат характерной точки	Средняя квадратическая погрешность положения характерной точки (Mt), м	Описание обозначения точки на местности (при наличии)
	X	Y			
1	2	3	4	5	6
248	399076.57	3310045.14	Геодезический метод	0.10	-
249	399074.53	3310051.64	Геодезический метод	0.10	-
250	399076.63	3310052.30	Геодезический метод	0.10	-
251	399078.09	3310047.63	Геодезический метод	0.10	-
252	399090.79	3310068.39	Геодезический метод	0.10	-
253	399107.87	3310065.48	Геодезический метод	0.10	-
254	399163.51	3310052.86	Геодезический метод	0.10	-
255	399202.68	3310045.17	Геодезический метод	0.10	-
256	399206.62	3310025.31	Геодезический метод	0.10	-
257	399199.34	3310023.10	Геодезический метод	0.10	-
258	399162.83	3309990.72	Геодезический метод	0.10	-
259	399121.29	3309927.94	Геодезический метод	0.10	-
260	399126.67	3309924.37	Геодезический метод	0.10	-
261	399130.05	3309922.24	Геодезический метод	0.10	-
262	399157.27	3309905.11	Геодезический метод	0.10	-
263	399139.26	3309883.83	Геодезический метод	0.10	-
264	399139.56	3309875.15	Геодезический метод	0.10	-
265	399147.89	3309867.46	Геодезический метод	0.10	-
266	399149.14	3309864.39	Геодезический метод	0.10	-
267	399156.74	3309858.58	Геодезический метод	0.10	-
268	399164.17	3309851.99	Геодезический метод	0.10	-
269	399164.21	3309851.95	Геодезический метод	0.10	-
270	399164.21	3309851.94	Геодезический метод	0.10	-
271	399165.50	3309850.80	Геодезический метод	0.10	-
272	399165.25	3309850.55	Геодезический метод	0.10	-

2. Сведения о характерных точках границ объекта					
Обозначение характерных точек границ	Координаты, м		Метод определения координат характерной точки	Средняя квадратическая погрешность положения характерной точки (Mt), м	Описание обозначения точки на местности (при наличии)
	X	Y			
1	2	3	4	5	6
273	399168.57	3309846.10	Геодезический метод	0.10	-
274	399145.38	3309824.00	Геодезический метод	0.10	-
275	399146.09	3309822.91	Геодезический метод	0.10	-
276	399149.44	3309817.71	Геодезический метод	0.10	-
277	399150.95	3309819.23	Геодезический метод	0.10	-
278	399152.90	3309817.56	Геодезический метод	0.10	-
279	399153.26	3309817.25	Геодезический метод	0.10	-
280	399153.84	3309816.76	Геодезический метод	0.10	-
281	399176.28	3309838.89	Геодезический метод	0.10	-
282	399204.61	3309812.44	Геодезический метод	0.10	-
283	399220.50	3309779.59	Геодезический метод	0.10	-
284	399220.82	3309765.52	Геодезический метод	0.10	-
285	399247.15	3309757.26	Геодезический метод	0.10	-
286	399264.72	3309744.97	Геодезический метод	0.10	-
287	399262.78	3309729.35	Геодезический метод	0.10	-
288	399238.23	3309706.22	Геодезический метод	0.10	-
289	399216.88	3309673.53	Геодезический метод	0.10	-
290	399198.30	3309640.36	Геодезический метод	0.10	-
291	399196.52	3309637.09	Геодезический метод	0.10	-
292	399193.09	3309630.69	Геодезический метод	0.10	-
293	399176.39	3309599.44	Геодезический метод	0.10	-
294	399182.90	3309592.75	Геодезический метод	0.10	-
295	399216.00	3309523.71	Геодезический метод	0.10	-
296	399261.89	3309483.32	Геодезический метод	0.10	-
297	399287.42	3309499.73	Геодезический метод	0.10	-

2. Сведения о характерных точках границ объекта					
Обозначение характерных точек границ	Координаты, м		Метод определения координат характерной точки	Средняя квадратическая погрешность положения характерной точки (Mt), м	Описание обозначения точки на местности (при наличии)
	X	Y			
1	2	3	4	5	6
298	399328.08	3309515.18	Геодезический метод	0.10	-
299	399384.64	3309531.62	Геодезический метод	0.10	-
300	399438.27	3309604.60	Геодезический метод	0.10	-
301	399459.17	3309701.52	Геодезический метод	0.10	-
302	399400.70	3309735.51	Геодезический метод	0.10	-
303	399357.60	3309757.70	Геодезический метод	0.10	-
304	399358.35	3309785.31	Геодезический метод	0.10	-
305	399351.55	3309814.58	Геодезический метод	0.10	-
306	399355.85	3309817.33	Геодезический метод	0.10	-
307	399397.00	3309843.60	Геодезический метод	0.10	-
308	399395.09	3309859.85	Геодезический метод	0.10	-
309	399399.07	3309866.87	Геодезический метод	0.10	-
310	399400.98	3309865.79	Геодезический метод	0.10	-
311	399399.82	3309863.74	Геодезический метод	0.10	-
312	399420.83	3309881.02	Геодезический метод	0.10	-
313	399447.97	3309883.68	Геодезический метод	0.10	-
314	399449.84	3309910.82	Геодезический метод	0.10	-
315	399481.44	3310000.13	Геодезический метод	0.10	-
316	399503.20	3309995.60	Геодезический метод	0.10	-
317	399535.31	3309988.91	Геодезический метод	0.10	-
318	399567.51	3309982.21	Геодезический метод	0.10	-
319	399557.73	3309936.12	Геодезический метод	0.10	-
320	399504.63	3309871.18	Геодезический метод	0.10	-
321	399498.15	3309833.01	Геодезический метод	0.10	-
322	399502.55	3309771.28	Геодезический метод	0.10	-

2. Сведения о характерных точках границ объекта					
Обозначение характерных точек границ	Координаты, м		Метод определения координат характерной точки	Средняя квадратическая погрешность положения характерной точки (Mt), м	Описание обозначения точки на местности (при наличии)
	X	Y			
1	2	3	4	5	6
323	399528.34	3309706.23	Геодезический метод	0.10	-
324	399528.02	3309673.32	Геодезический метод	0.10	-
325	399515.97	3309630.23	Геодезический метод	0.10	-
326	399520.59	3309624.41	Геодезический метод	0.10	-
327	399518.88	3309623.05	Геодезический метод	0.10	-
328	399514.79	3309628.19	Геодезический метод	0.10	-
329	399483.44	3309573.64	Геодезический метод	0.10	-
330	399479.58	3309565.03	Геодезический метод	0.10	-
331	399477.30	3309476.94	Геодезический метод	0.10	-
332	399524.32	3309406.80	Геодезический метод	0.10	-
333	399517.93	3309379.98	Геодезический метод	0.10	-
334	399495.82	3309366.00	Геодезический метод	0.10	-
335	399489.08	3309242.52	Геодезический метод	0.10	-
336	399505.68	3309169.25	Геодезический метод	0.10	-
337	399505.86	3309168.44	Геодезический метод	0.10	-
338	399529.51	3309064.03	Геодезический метод	0.10	-
339	399564.34	3308962.04	Геодезический метод	0.10	-
340	399578.60	3308934.87	Геодезический метод	0.10	-
341	399640.36	3308967.78	Геодезический метод	0.10	-
342	399642.00	3308969.99	Геодезический метод	0.10	-
343	399653.07	3309008.07	Геодезический метод	0.10	-
344	399692.26	3309039.03	Геодезический метод	0.10	-
345	399725.17	3309065.69	Геодезический метод	0.10	-
346	399760.35	3309095.53	Геодезический метод	0.10	-
347	399741.02	3309116.28	Геодезический метод	0.10	-

2. Сведения о характерных точках границ объекта					
Обозначение характерных точек границ	Координаты, м		Метод определения координат характерной точки	Средняя квадратическая погрешность положения характерной точки (Mt), м	Описание обозначения точки на местности (при наличии)
	X	Y			
1	2	3	4	5	6
348	399697.48	3309078.03	Геодезический метод	0.10	-
349	399668.87	3309061.09	Геодезический метод	0.10	-
350	399681.10	3309104.45	Геодезический метод	0.10	-
351	399679.60	3309115.74	Геодезический метод	0.10	-
352	399694.28	3309121.82	Геодезический метод	0.10	-
353	399680.90	3309140.47	Геодезический метод	0.10	-
354	399661.73	3309163.31	Геодезический метод	0.10	-
355	399661.27	3309189.31	Геодезический метод	0.10	-
356	399636.53	3309228.73	Геодезический метод	0.10	-
357	399640.24	3309242.90	Геодезический метод	0.10	-
358	399643.91	3309253.51	Геодезический метод	0.10	-
359	399630.03	3309278.54	Геодезический метод	0.10	-
360	399633.78	3309295.07	Геодезический метод	0.10	-
361	399662.31	3309310.12	Геодезический метод	0.10	-
362	399673.22	3309333.66	Геодезический метод	0.10	-
363	399693.38	3309327.40	Геодезический метод	0.10	-
364	399687.05	3309305.08	Геодезический метод	0.10	-
365	399664.28	3309289.30	Геодезический метод	0.10	-
366	399713.19	3309290.66	Геодезический метод	0.10	-
367	399723.11	3309319.86	Геодезический метод	0.10	-
368	399733.27	3309309.70	Геодезический метод	0.10	-
369	399754.73	3309317.60	Геодезический метод	0.10	-
370	399854.27	3309223.92	Геодезический метод	0.10	-
371	399964.46	3309099.06	Геодезический метод	0.10	-
372	400024.20	3309144.26	Геодезический метод	0.10	-

2. Сведения о характерных точках границ объекта					
Обозначение характерных точек границ	Координаты, м		Метод определения координат характерной точки	Средняя квадратическая погрешность положения характерной точки (Mt), м	Описание обозначения точки на местности (при наличии)
	X	Y			
1	2	3	4	5	6
373	399973.59	3309197.95	Геодезический метод	0.10	-
374	399977.62	3309201.58	Геодезический метод	0.10	-
375	399940.50	3309256.35	Геодезический метод	0.10	-
376	399911.74	3309293.54	Геодезический метод	0.10	-
377	399903.46	3309304.17	Геодезический метод	0.10	-
378	399902.86	3309315.52	Геодезический метод	0.10	-
379	399904.43	3309328.28	Геодезический метод	0.10	-
380	399907.39	3309338.19	Геодезический метод	0.10	-
381	399916.02	3309350.34	Геодезический метод	0.10	-
382	399931.45	3309365.25	Геодезический метод	0.10	-
383	399940.74	3309379.69	Геодезический метод	0.10	-
384	399936.93	3309387.33	Геодезический метод	0.10	-
385	399907.71	3309381.23	Геодезический метод	0.10	-
386	399874.57	3309341.26	Геодезический метод	0.10	-
387	399869.39	3309348.05	Геодезический метод	0.10	-
388	399869.16	3309347.92	Геодезический метод	0.10	-
389	399836.95	3309391.45	Геодезический метод	0.10	-
390	399864.09	3309415.86	Геодезический метод	0.10	-
391	399880.13	3309430.28	Геодезический метод	0.10	-
392	399881.82	3309451.40	Геодезический метод	0.10	-
393	399877.95	3309482.70	Геодезический метод	0.10	-
394	399879.54	3309501.84	Геодезический метод	0.10	-
395	399874.67	3309504.74	Геодезический метод	0.10	-
396	399838.16	3309468.30	Геодезический метод	0.10	-
397	399846.36	3309456.89	Геодезический метод	0.10	-

2. Сведения о характерных точках границ объекта					
Обозначение характерных точек границ	Координаты, м		Метод определения координат характерной точки	Средняя квадратическая погрешность положения характерной точки (Mt), м	Описание обозначения точки на местности (при наличии)
	X	Y			
1	2	3	4	5	6
398	399810.55	3309428.03	Геодезический метод	0.10	-
399	399804.91	3309435.11	Геодезический метод	0.10	-
400	399803.92	3309434.13	Геодезический метод	0.10	-
401	399787.29	3309456.30	Геодезический метод	0.10	-
402	399787.09	3309456.56	Геодезический метод	0.10	-
403	399781.67	3309463.20	Геодезический метод	0.10	-
404	399831.99	3309537.48	Геодезический метод	0.10	-
405	399839.23	3309548.40	Геодезический метод	0.10	-
406	399813.56	3309601.55	Геодезический метод	0.10	-
407	399785.39	3309634.38	Геодезический метод	0.10	-
408	399796.95	3309655.36	Геодезический метод	0.10	-
409	399765.11	3309695.76	Геодезический метод	0.10	-
410	399744.60	3309680.94	Геодезический метод	0.10	-
411	399724.44	3309694.04	Геодезический метод	0.10	-
412	399693.44	3309708.14	Геодезический метод	0.10	-
413	399646.96	3309726.57	Геодезический метод	0.10	-
414	399632.22	3309729.35	Геодезический метод	0.10	-
415	399632.61	3309753.35	Геодезический метод	0.10	-
416	399640.41	3309773.62	Геодезический метод	0.10	-
417	399640.21	3309816.63	Геодезический метод	0.10	-
418	399644.83	3309824.13	Геодезический метод	0.10	-
419	399726.92	3309826.06	Геодезический метод	0.10	-
420	399768.44	3309772.70	Геодезический метод	0.10	-
421	399773.58	3309779.29	Геодезический метод	0.10	-
422	399779.07	3309774.66	Геодезический метод	0.10	-

2. Сведения о характерных точках границ объекта					
Обозначение характерных точек границ	Координаты, м		Метод определения координат характерной точки	Средняя квадратическая погрешность положения характерной точки (Mt), м	Описание обозначения точки на местности (при наличии)
	X	Y			
1	2	3	4	5	6
423	399777.65	3309772.97	Геодезический метод	0.10	-
424	399770.45	3309771.40	Геодезический метод	0.10	-
425	399810.88	3309745.16	Геодезический метод	0.10	-
426	399810.88	3309746.55	Геодезический метод	0.10	-
427	399813.07	3309746.55	Геодезический метод	0.10	-
428	399813.07	3309744.35	Геодезический метод	0.10	-
429	399812.12	3309744.35	Геодезический метод	0.10	-
430	399846.77	3309721.86	Геодезический метод	0.10	-
431	399859.72	3309675.66	Геодезический метод	0.10	-
432	399925.96	3309646.38	Геодезический метод	0.10	-
433	399940.44	3309630.83	Геодезический метод	0.10	-
434	399922.77	3309603.90	Геодезический метод	0.10	-
435	399923.33	3309588.04	Геодезический метод	0.10	-
436	399952.56	3309578.61	Геодезический метод	0.10	-
437	399959.48	3309562.97	Геодезический метод	0.10	-
438	400060.05	3309640.16	Геодезический метод	0.10	-
439	400114.05	3309634.66	Геодезический метод	0.10	-
440	400173.81	3309638.74	Геодезический метод	0.10	-
441	400224.20	3309652.08	Геодезический метод	0.10	-
442	400377.62	3309702.50	Геодезический метод	0.10	-
443	400413.91	3309714.60	Геодезический метод	0.10	-
444	400424.29	3309718.06	Геодезический метод	0.10	-
445	400428.18	3309719.36	Геодезический метод	0.10	-
446	400622.51	3309787.07	Геодезический метод	0.10	-
447	400762.68	3309833.18	Геодезический метод	0.10	-

2. Сведения о характерных точках границ объекта					
Обозначение характерных точек границ	Координаты, м		Метод определения координат характерной точки	Средняя квадратическая погрешность положения характерной точки (Mt), м	Описание обозначения точки на местности (при наличии)
	X	Y			
1	2	3	4	5	6
448	400907.63	3309878.14	Геодезический метод	0.10	-
449	401068.74	3309927.26	Геодезический метод	0.10	-
450	401102.10	3309951.76	Геодезический метод	0.10	-
451	401102.78	3310009.07	Геодезический метод	0.10	-
452	401103.64	3310081.85	Геодезический метод	0.10	-
453	401103.77	3310093.12	Геодезический метод	0.10	-
454	401104.74	3310175.10	Геодезический метод	0.10	-
455	401031.06	3310175.10	Геодезический метод	0.10	-
456	401025.80	3310348.82	Геодезический метод	0.10	-
457	401037.84	3310366.50	Геодезический метод	0.10	-
458	401006.70	3310502.66	Геодезический метод	0.10	-
459	401086.30	3310431.51	Геодезический метод	0.10	-
460	401198.80	3310510.10	Геодезический метод	0.10	-
461	401192.64	3310512.36	Геодезический метод	0.10	-
462	401193.40	3310514.42	Геодезический метод	0.10	-
463	401200.29	3310511.89	Геодезический метод	0.10	-
464	401199.92	3310510.89	Геодезический метод	0.10	-
465	401428.08	3310670.28	Геодезический метод	0.10	-
466	401436.82	3310686.82	Геодезический метод	0.10	-
467	401436.83	3310691.21	Геодезический метод	0.10	-
468	401538.65	3310857.19	Геодезический метод	0.10	-
469	401533.12	3310876.55	Геодезический метод	0.10	-
470	401507.14	3310967.40	Геодезический метод	0.10	-
471	401504.25	3310977.59	Геодезический метод	0.10	-
472	401503.22	3310981.15	Геодезический метод	0.10	-

2. Сведения о характерных точках границ объекта					
Обозначение характерных точек границ	Координаты, м		Метод определения координат характерной точки	Средняя квадратическая погрешность положения характерной точки (Mt), м	Описание обозначения точки на местности (при наличии)
	X	Y			
1	2	3	4	5	6
473	401578.57	3311018.84	Геодезический метод	0.10	-
474	401529.59	3311117.64	Геодезический метод	0.10	-
475	401621.49	3311153.70	Геодезический метод	0.10	-
476	401624.29	3311154.80	Геодезический метод	0.10	-
477	401626.05	3311155.49	Геодезический метод	0.10	-
478	401891.76	3311259.25	Геодезический метод	0.10	-
479	401919.79	3311272.78	Геодезический метод	0.10	-
480	402132.92	3311359.01	Геодезический метод	0.10	-
481	402188.36	3311375.16	Геодезический метод	0.10	-
482	402197.03	3311392.64	Геодезический метод	0.10	-
483	402199.58	3311397.44	Геодезический метод	0.10	-
484	402203.15	3311404.98	Геодезический метод	0.10	-
485	402285.68	3311193.32	Геодезический метод	0.10	-
486	402347.22	3311223.18	Геодезический метод	0.10	-
487	402363.90	3311181.59	Геодезический метод	0.10	-
488	402382.73	3311134.65	Геодезический метод	0.10	-
489	402383.72	3311132.16	Геодезический метод	0.10	-
490	402415.26	3311134.22	Геодезический метод	0.10	-
491	402449.36	3311136.43	Геодезический метод	0.10	-
1	402639.15	3311182.10	Геодезический метод	0.10	-
492	398869.83	3310463.22	Геодезический метод	0.10	-
493	398851.84	3310463.14	Геодезический метод	0.10	-
494	398839.63	3310463.07	Геодезический метод	0.10	-
495	398789.91	3310464.65	Геодезический метод	0.10	-
496	398762.26	3310465.79	Геодезический метод	0.10	-

2. Сведения о характерных точках границ объекта					
Обозначение характерных точек границ	Координаты, м		Метод определения координат характерной точки	Средняя квадратическая погрешность положения характерной точки (Mt), м	Описание обозначения точки на местности (при наличии)
	X	Y			
1	2	3	4	5	6
497	398761.80	3310505.01	Геодезический метод	0.10	-
498	398761.23	3310519.10	Геодезический метод	0.10	-
499	398761.63	3310542.70	Геодезический метод	0.10	-
500	398762.62	3310544.80	Геодезический метод	0.10	-
501	398765.87	3310565.80	Геодезический метод	0.10	-
502	398779.09	3310568.69	Геодезический метод	0.10	-
503	398822.71	3310579.32	Геодезический метод	0.10	-
504	398831.25	3310582.06	Геодезический метод	0.10	-
505	398837.11	3310584.44	Геодезический метод	0.10	-
506	398865.37	3310595.90	Геодезический метод	0.10	-
507	398877.75	3310600.92	Геодезический метод	0.10	-
508	398874.08	3310619.05	Геодезический метод	0.10	-
509	398873.83	3310622.32	Геодезический метод	0.10	-
510	398876.36	3310629.47	Геодезический метод	0.10	-
511	398884.30	3310651.95	Геодезический метод	0.10	-
512	398885.03	3310654.01	Геодезический метод	0.10	-
513	398910.49	3310673.37	Геодезический метод	0.10	-
514	398916.53	3310681.58	Геодезический метод	0.10	-
515	398929.79	3310691.65	Геодезический метод	0.10	-
516	398940.73	3310702.70	Геодезический метод	0.10	-
517	398990.23	3310711.62	Геодезический метод	0.10	-
518	398990.23	3310711.62	Геодезический метод	0.10	-
519	399002.93	3310706.21	Геодезический метод	0.10	-
520	399020.03	3310679.21	Геодезический метод	0.10	-
521	399019.63	3310614.61	Геодезический метод	0.10	-

2. Сведения о характерных точках границ объекта					
Обозначение характерных точек границ	Координаты, м		Метод определения координат характерной точки	Средняя квадратическая погрешность положения характерной точки (Mt), м	Описание обозначения точки на местности (при наличии)
	X	Y			
1	2	3	4	5	6
522	399014.23	3310562.80	Геодезический метод	0.10	-
523	399009.33	3310536.60	Геодезический метод	0.10	-
524	399019.83	3310474.71	Геодезический метод	0.10	-
525	399005.32	3310446.47	Геодезический метод	0.10	-
526	398999.62	3310443.70	Геодезический метод	0.10	-
527	398982.57	3310438.23	Геодезический метод	0.10	-
528	398990.87	3310422.17	Геодезический метод	0.10	-
529	398963.47	3310411.73	Геодезический метод	0.10	-
530	398939.81	3310402.70	Геодезический метод	0.10	-
531	398931.92	3310399.69	Геодезический метод	0.10	-
532	398917.83	3310460.46	Геодезический метод	0.10	-
533	398910.66	3310460.70	Геодезический метод	0.10	-
534	398905.11	3310475.39	Геодезический метод	0.10	-
535	398908.10	3310477.83	Геодезический метод	0.10	-
536	398912.99	3310480.83	Геодезический метод	0.10	-
537	398916.80	3310488.44	Геодезический метод	0.10	-
538	398917.07	3310491.98	Геодезический метод	0.10	-
539	398916.53	3310495.79	Геодезический метод	0.10	-
540	398915.28	3310498.83	Геодезический метод	0.10	-
541	398895.33	3310490.40	Геодезический метод	0.10	-
542	398883.97	3310487.69	Геодезический метод	0.10	-
543	398868.20	3310473.68	Геодезический метод	0.10	-
492	398869.83	3310463.22	Геодезический метод	0.10	-
544	398605.62	3310490.96	Геодезический метод	0.10	-
545	398610.80	3310513.69	Геодезический метод	0.10	-

2. Сведения о характерных точках границ объекта					
Обозначение характерных точек границ	Координаты, м		Метод определения координат характерной точки	Средняя квадратическая погрешность положения характерной точки (Mt), м	Описание обозначения точки на местности (при наличии)
	X	Y			
1	2	3	4	5	6
546	398616.57	3310522.14	Геодезический метод	0.10	-
547	398619.42	3310533.43	Геодезический метод	0.10	-
548	398614.08	3310550.58	Геодезический метод	0.10	-
549	398576.11	3310575.18	Геодезический метод	0.10	-
550	398576.11	3310575.18	Геодезический метод	0.10	-
551	398553.33	3310565.51	Геодезический метод	0.10	-
552	398531.94	3310554.40	Геодезический метод	0.10	-
553	398527.60	3310547.35	Геодезический метод	0.10	-
554	398529.51	3310537.60	Геодезический метод	0.10	-
555	398531.88	3310523.68	Геодезический метод	0.10	-
556	398534.32	3310517.75	Геодезический метод	0.10	-
557	398542.03	3310514.10	Геодезический метод	0.10	-
558	398555.44	3310505.84	Геодезический метод	0.10	-
559	398565.50	3310488.46	Геодезический метод	0.10	-
544	398605.62	3310490.96	Геодезический метод	0.10	-
560	400486.22	3310646.90	Геодезический метод	0.10	-
561	400484.58	3310648.36	Геодезический метод	0.10	-
562	400480.00	3310643.20	Геодезический метод	0.10	-
563	400483.45	3310639.60	Геодезический метод	0.10	-
564	400485.03	3310641.12	Геодезический метод	0.10	-
560	400486.22	3310646.90	Геодезический метод	0.10	-
565	401802.26	3311311.69	Геодезический метод	0.10	-
566	401800.10	3311312.13	Геодезический метод	0.10	-
567	401798.48	3311304.22	Геодезический метод	0.10	-
568	401800.64	3311303.78	Геодезический метод	0.10	-

2. Сведения о характерных точках границ объекта					
Обозначение характерных точек границ	Координаты, м		Метод определения координат характерной точки	Средняя квадратическая погрешность положения характерной точки (Mt), м	Описание обозначения точки на местности (при наличии)
	X	Y			
1	2	3	4	5	6
565	401802.26	3311311.69	Геодезический метод	0.10	-
569	400762.06	3310676.63	Геодезический метод	0.10	-
570	400759.94	3310677.25	Геодезический метод	0.10	-
571	400757.78	3310669.85	Геодезический метод	0.10	-
572	400759.90	3310669.23	Геодезический метод	0.10	-
569	400762.06	3310676.63	Геодезический метод	0.10	-
573	399931.99	3309652.23	Геодезический метод	0.10	-
574	399929.81	3309652.53	Геодезический метод	0.10	-
575	399928.81	3309645.14	Геодезический метод	0.10	-
576	399930.99	3309644.84	Геодезический метод	0.10	-
573	399931.99	3309652.23	Геодезический метод	0.10	-
577	401034.54	3310107.82	Геодезический метод	0.10	-
578	401033.99	3310115.07	Геодезический метод	0.10	-
579	401031.80	3310114.91	Геодезический метод	0.10	-
580	401032.34	3310107.66	Геодезический метод	0.10	-
577	401034.54	3310107.82	Геодезический метод	0.10	-
581	399996.85	3309667.56	Геодезический метод	0.10	-
582	399994.85	3309668.48	Геодезический метод	0.10	-
583	399991.79	3309661.52	Геодезический метод	0.10	-
584	399993.61	3309660.70	Геодезический метод	0.10	-
581	399996.85	3309667.56	Геодезический метод	0.10	-
585	398977.04	3310303.28	Геодезический метод	0.10	-
586	398969.81	3310304.00	Геодезический метод	0.10	-
587	398969.59	3310301.82	Геодезический метод	0.10	-
588	398976.81	3310301.10	Геодезический метод	0.10	-

2. Сведения о характерных точках границ объекта					
Обозначение характерных точек границ	Координаты, м		Метод определения координат характерной точки	Средняя квадратическая погрешность положения характерной точки (Mt), м	Описание обозначения точки на местности (при наличии)
	X	Y			
1	2	3	4	5	6
585	398977.04	3310303.28	Геодезический метод	0.10	-
589	401056.68	3309940.80	Геодезический метод	0.10	-
590	401055.83	3309947.90	Геодезический метод	0.10	-
591	401053.65	3309947.64	Геодезический метод	0.10	-
592	401054.50	3309940.54	Геодезический метод	0.10	-
589	401056.68	3309940.80	Геодезический метод	0.10	-
593	400403.72	3310431.35	Геодезический метод	0.10	-
594	400399.40	3310436.99	Геодезический метод	0.10	-
595	400397.66	3310435.65	Геодезический метод	0.10	-
596	400401.98	3310430.01	Геодезический метод	0.10	-
593	400403.72	3310431.35	Геодезический метод	0.10	-
597	399004.42	3310298.19	Геодезический метод	0.10	-
598	399001.82	3310304.68	Геодезический метод	0.10	-
599	398999.78	3310303.86	Геодезический метод	0.10	-
600	399002.38	3310297.37	Геодезический метод	0.10	-
597	399004.42	3310298.19	Геодезический метод	0.10	-
601	401574.79	3311286.53	Геодезический метод	0.10	-
602	401572.02	3311292.89	Геодезический метод	0.10	-
603	401570.00	3311292.01	Геодезический метод	0.10	-
604	401572.77	3311285.65	Геодезический метод	0.10	-
601	401574.79	3311286.53	Геодезический метод	0.10	-
605	399535.66	3309796.36	Геодезический метод	0.10	-
606	399535.47	3309803.17	Геодезический метод	0.10	-
607	399533.26	3309803.11	Геодезический метод	0.10	-
608	399533.46	3309796.30	Геодезический метод	0.10	-

2. Сведения о характерных точках границ объекта					
Обозначение характерных точек границ	Координаты, м		Метод определения координат характерной точки	Средняя квадратическая погрешность положения характерной точки (Mt), м	Описание обозначения точки на местности (при наличии)
	X	Y			
1	2	3	4	5	6
605	399535.66	3309796.36	Геодезический метод	0.10	-
609	401162.28	3311014.55	Геодезический метод	0.10	-
610	401160.80	3311016.19	Геодезический метод	0.10	-
611	401155.81	3311011.68	Геодезический метод	0.10	-
612	401157.29	3311010.04	Геодезический метод	0.10	-
609	401162.28	3311014.55	Геодезический метод	0.10	-
613	400192.48	3310381.38	Геодезический метод	0.10	-
614	400192.08	3310383.54	Геодезический метод	0.10	-
615	400185.48	3310382.31	Геодезический метод	0.10	-
616	400185.88	3310380.15	Геодезический метод	0.10	-
613	400192.48	3310381.38	Геодезический метод	0.10	-
617	400313.42	3309689.74	Геодезический метод	0.10	-
618	400309.44	3309694.54	Геодезический метод	0.10	-
619	400307.73	3309693.14	Геодезический метод	0.10	-
620	400311.71	3309688.34	Геодезический метод	0.10	-
617	400313.42	3309689.74	Геодезический метод	0.10	-
621	401469.32	3310824.52	Геодезический метод	0.10	-
622	401465.48	3310828.84	Геодезический метод	0.10	-
623	401463.84	3310827.38	Геодезический метод	0.10	-
624	401467.68	3310823.06	Геодезический метод	0.10	-
621	401469.32	3310824.52	Геодезический метод	0.10	-
625	399660.84	3310403.95	Геодезический метод	0.10	-
626	399658.64	3310403.99	Геодезический метод	0.10	-
627	399658.54	3310398.64	Геодезический метод	0.10	-
628	399660.74	3310398.60	Геодезический метод	0.10	-

2. Сведения о характерных точках границ объекта					
Обозначение характерных точек границ	Координаты, м		Метод определения координат характерной точки	Средняя квадратическая погрешность положения характерной точки (Mt), м	Описание обозначения точки на местности (при наличии)
	X	Y			
1	2	3	4	5	6
625	399660.84	3310403.95	Геодезический метод	0.10	-
629	399298.40	3309912.03	Геодезический метод	0.10	-
630	399296.60	3309913.31	Геодезический метод	0.10	-
631	399293.59	3309909.07	Геодезический метод	0.10	-
632	399295.38	3309907.79	Геодезический метод	0.10	-
629	399298.40	3309912.03	Геодезический метод	0.10	-
633	401603.27	3311220.41	Геодезический метод	0.10	-
634	401602.01	3311224.66	Геодезический метод	0.10	-
635	401599.91	3311224.04	Геодезический метод	0.10	-
636	401601.17	3311219.79	Геодезический метод	0.10	-
633	401603.27	3311220.41	Геодезический метод	0.10	-
637	399669.47	3310431.86	Геодезический метод	0.10	-
638	399667.26	3310431.86	Геодезический метод	0.10	-
639	399667.26	3310429.66	Геодезический метод	0.10	-
640	399669.47	3310429.66	Геодезический метод	0.10	-
637	399669.47	3310431.86	Геодезический метод	0.10	-
641	399182.30	3309992.69	Геодезический метод	0.10	-
642	399180.09	3309992.69	Геодезический метод	0.10	-
643	399180.09	3309990.49	Геодезический метод	0.10	-
644	399182.30	3309990.49	Геодезический метод	0.10	-
641	399182.30	3309992.69	Геодезический метод	0.10	-
645	398999.69	3310314.87	Геодезический метод	0.10	-
646	398997.48	3310314.87	Геодезический метод	0.10	-
647	398997.48	3310312.67	Геодезический метод	0.10	-
648	398999.69	3310312.67	Геодезический метод	0.10	-

2. Сведения о характерных точках границ объекта					
Обозначение характерных точек границ	Координаты, м		Метод определения координат характерной точки	Средняя квадратическая погрешность положения характерной точки (Mt), м	Описание обозначения точки на местности (при наличии)
	X	Y			
1	2	3	4	5	6
645	398999.69	3310314.87	Геодезический метод	0.10	-
649	401371.59	3311117.90	Геодезический метод	0.10	-
650	401369.39	3311117.90	Геодезический метод	0.10	-
651	401369.39	3311115.70	Геодезический метод	0.10	-
652	401371.59	3311115.70	Геодезический метод	0.10	-
649	401371.59	3311117.90	Геодезический метод	0.10	-
653	399847.61	3309825.48	Геодезический метод	0.10	-
654	399845.41	3309825.48	Геодезический метод	0.10	-
655	399845.41	3309823.28	Геодезический метод	0.10	-
656	399847.61	3309823.28	Геодезический метод	0.10	-
653	399847.61	3309825.48	Геодезический метод	0.10	-
657	401326.12	3311097.47	Геодезический метод	0.10	-
658	401323.92	3311097.47	Геодезический метод	0.10	-
659	401323.92	3311095.27	Геодезический метод	0.10	-
660	401326.12	3311095.27	Геодезический метод	0.10	-
657	401326.12	3311097.47	Геодезический метод	0.10	-
661	400758.59	3309838.07	Геодезический метод	0.10	-
662	400756.39	3309838.07	Геодезический метод	0.10	-
663	400756.39	3309835.87	Геодезический метод	0.10	-
664	400758.59	3309835.87	Геодезический метод	0.10	-
661	400758.59	3309838.07	Геодезический метод	0.10	-
665	401272.83	3311073.38	Геодезический метод	0.10	-
666	401270.63	3311073.38	Геодезический метод	0.10	-
667	401270.63	3311071.18	Геодезический метод	0.10	-
668	401272.83	3311071.18	Геодезический метод	0.10	-

2. Сведения о характерных точках границ объекта					
Обозначение характерных точек границ	Координаты, м		Метод определения координат характерной точки	Средняя квадратическая погрешность положения характерной точки (Mt), м	Описание обозначения точки на местности (при наличии)
	X	Y			
1	2	3	4	5	6
665	401272.83	3311073.38	Геодезический метод	0.10	-
669	400832.66	3309862.51	Геодезический метод	0.10	-
670	400830.46	3309862.51	Геодезический метод	0.10	-
671	400830.46	3309860.31	Геодезический метод	0.10	-
672	400832.66	3309860.31	Геодезический метод	0.10	-
669	400832.66	3309862.51	Геодезический метод	0.10	-
673	401221.36	3311050.19	Геодезический метод	0.10	-
674	401219.16	3311050.19	Геодезический метод	0.10	-
675	401219.16	3311047.99	Геодезический метод	0.10	-
676	401221.36	3311047.99	Геодезический метод	0.10	-
673	401221.36	3311050.19	Геодезический метод	0.10	-
677	401174.10	3311028.85	Геодезический метод	0.10	-
678	401171.90	3311028.85	Геодезический метод	0.10	-
679	401171.90	3311026.65	Геодезический метод	0.10	-
680	401174.10	3311026.65	Геодезический метод	0.10	-
677	401174.10	3311028.85	Геодезический метод	0.10	-
681	400906.72	3309886.96	Геодезический метод	0.10	-
682	400904.52	3309886.96	Геодезический метод	0.10	-
683	400904.52	3309884.76	Геодезический метод	0.10	-
684	400906.72	3309884.76	Геодезический метод	0.10	-
681	400906.72	3309886.96	Геодезический метод	0.10	-
685	401762.11	3311294.05	Геодезический метод	0.10	-
686	401759.91	3311294.05	Геодезический метод	0.10	-
687	401759.91	3311291.85	Геодезический метод	0.10	-
688	401762.11	3311291.85	Геодезический метод	0.10	-

2. Сведения о характерных точках границ объекта					
Обозначение характерных точек границ	Координаты, м		Метод определения координат характерной точки	Средняя квадратическая погрешность положения характерной точки (Mt), м	Описание обозначения точки на местности (при наличии)
	X	Y			
1	2	3	4	5	6
685	401762.11	3311294.05	Геодезический метод	0.10	-
689	401834.52	3311270.79	Геодезический метод	0.10	-
690	401832.32	3311270.79	Геодезический метод	0.10	-
691	401832.32	3311268.59	Геодезический метод	0.10	-
692	401834.52	3311268.59	Геодезический метод	0.10	-
689	401834.52	3311270.79	Геодезический метод	0.10	-
693	401523.56	3310890.25	Геодезический метод	0.10	-
694	401521.36	3310890.25	Геодезический метод	0.10	-
695	401521.36	3310888.05	Геодезический метод	0.10	-
696	401523.56	3310888.05	Геодезический метод	0.10	-
693	401523.56	3310890.25	Геодезический метод	0.10	-
697	400980.79	3309911.41	Геодезический метод	0.10	-
698	400978.59	3309911.41	Геодезический метод	0.10	-
699	400978.59	3309909.21	Геодезический метод	0.10	-
700	400980.79	3309909.21	Геодезический метод	0.10	-
697	400980.79	3309911.41	Геодезический метод	0.10	-
701	399855.10	3309711.10	Геодезический метод	0.10	-
702	399852.90	3309711.10	Геодезический метод	0.10	-
703	399852.90	3309708.90	Геодезический метод	0.10	-
704	399855.10	3309708.90	Геодезический метод	0.10	-
701	399855.10	3309711.10	Геодезический метод	0.10	-
705	399430.77	3309918.32	Геодезический метод	0.10	-
706	399428.57	3309918.32	Геодезический метод	0.10	-
707	399428.57	3309916.12	Геодезический метод	0.10	-
708	399430.77	3309916.12	Геодезический метод	0.10	-

2. Сведения о характерных точках границ объекта					
Обозначение характерных точек границ	Координаты, м		Метод определения координат характерной точки	Средняя квадратическая погрешность положения характерной точки (Mt), м	Описание обозначения точки на местности (при наличии)
	X	Y			
1	2	3	4	5	6
705	399430.77	3309918.32	Геодезический метод	0.10	-
709	401421.55	3310766.32	Геодезический метод	0.10	-
710	401419.35	3310766.32	Геодезический метод	0.10	-
711	401419.35	3310764.12	Геодезический метод	0.10	-
712	401421.55	3310764.12	Геодезический метод	0.10	-
709	401421.55	3310766.32	Геодезический метод	0.10	-
713	401054.86	3309935.86	Геодезический метод	0.10	-
714	401052.66	3309935.86	Геодезический метод	0.10	-
715	401052.66	3309933.66	Геодезический метод	0.10	-
716	401054.86	3309933.66	Геодезический метод	0.10	-
713	401054.86	3309935.86	Геодезический метод	0.10	-
717	400619.73	3310711.29	Геодезический метод	0.10	-
718	400617.53	3310711.29	Геодезический метод	0.10	-
719	400617.53	3310709.09	Геодезический метод	0.10	-
720	400619.73	3310709.09	Геодезический метод	0.10	-
717	400619.73	3310711.29	Геодезический метод	0.10	-
721	401592.27	3311250.28	Геодезический метод	0.10	-
722	401590.07	3311250.28	Геодезический метод	0.10	-
723	401590.07	3311248.08	Геодезический метод	0.10	-
724	401592.27	3311248.08	Геодезический метод	0.10	-
721	401592.27	3311250.28	Геодезический метод	0.10	-
725	401379.04	3310707.90	Геодезический метод	0.10	-
726	401376.84	3310707.90	Геодезический метод	0.10	-
727	401376.84	3310705.70	Геодезический метод	0.10	-
728	401379.04	3310705.70	Геодезический метод	0.10	-

2. Сведения о характерных точках границ объекта					
Обозначение характерных точек границ	Координаты, м		Метод определения координат характерной точки	Средняя квадратическая погрешность положения характерной точки (Mt), м	Описание обозначения точки на местности (при наличии)
	X	Y			
1	2	3	4	5	6
725	401379.04	3310707.90	Геодезический метод	0.10	-
729	399237.83	3309950.87	Геодезический метод	0.10	-
730	399235.63	3309950.87	Геодезический метод	0.10	-
731	399235.63	3309948.67	Геодезический метод	0.10	-
732	399237.83	3309948.67	Геодезический метод	0.10	-
729	399237.83	3309950.87	Геодезический метод	0.10	-
733	400688.21	3310694.78	Геодезический метод	0.10	-
734	400686.01	3310694.78	Геодезический метод	0.10	-
735	400686.01	3310692.58	Геодезический метод	0.10	-
736	400688.21	3310692.58	Геодезический метод	0.10	-
733	400688.21	3310694.78	Геодезический метод	0.10	-
737	399463.47	3309974.50	Геодезический метод	0.10	-
738	399461.27	3309974.50	Геодезический метод	0.10	-
739	399461.27	3309972.30	Геодезический метод	0.10	-
740	399463.47	3309972.30	Геодезический метод	0.10	-
737	399463.47	3309974.50	Геодезический метод	0.10	-
741	400462.31	3309740.28	Геодезический метод	0.10	-
742	400460.11	3309740.28	Геодезический метод	0.10	-
743	400460.11	3309738.08	Геодезический метод	0.10	-
744	400462.31	3309738.08	Геодезический метод	0.10	-
741	400462.31	3309740.28	Геодезический метод	0.10	-
745	401660.87	3311248.49	Геодезический метод	0.10	-
746	401658.67	3311248.49	Геодезический метод	0.10	-
747	401658.67	3311246.29	Геодезический метод	0.10	-
748	401660.87	3311246.29	Геодезический метод	0.10	-

2. Сведения о характерных точках границ объекта					
Обозначение характерных точек границ	Координаты, м		Метод определения координат характерной точки	Средняя квадратическая погрешность положения характерной точки (Mt), м	Описание обозначения точки на местности (при наличии)
	X	Y			
1	2	3	4	5	6
745	401660.87	3311248.49	Геодезический метод	0.10	-
749	401344.44	3310660.49	Геодезический метод	0.10	-
750	401342.24	3310660.49	Геодезический метод	0.10	-
751	401342.24	3310658.29	Геодезический метод	0.10	-
752	401344.44	3310658.29	Геодезический метод	0.10	-
749	401344.44	3310660.49	Геодезический метод	0.10	-
753	401048.14	3310007.31	Геодезический метод	0.10	-
754	401045.94	3310007.31	Геодезический метод	0.10	-
755	401045.94	3310005.11	Геодезический метод	0.10	-
756	401048.14	3310005.11	Геодезический метод	0.10	-
753	401048.14	3310007.31	Геодезический метод	0.10	-
757	400536.38	3309764.72	Геодезический метод	0.10	-
758	400534.18	3309764.72	Геодезический метод	0.10	-
759	400534.18	3309762.52	Геодезический метод	0.10	-
760	400536.38	3309762.52	Геодезический метод	0.10	-
757	400536.38	3309764.72	Геодезический метод	0.10	-
761	399499.67	3310036.74	Геодезический метод	0.10	-
762	399497.47	3310036.74	Геодезический метод	0.10	-
763	399497.47	3310034.54	Геодезический метод	0.10	-
764	399499.67	3310034.54	Геодезический метод	0.10	-
761	399499.67	3310036.74	Геодезический метод	0.10	-
765	400481.11	3310637.59	Геодезический метод	0.10	-
766	400478.91	3310637.59	Геодезический метод	0.10	-
767	400478.91	3310635.39	Геодезический метод	0.10	-
768	400481.11	3310635.39	Геодезический метод	0.10	-

2. Сведения о характерных точках границ объекта					
Обозначение характерных точек границ	Координаты, м		Метод определения координат характерной точки	Средняя квадратическая погрешность положения характерной точки (Mt), м	Описание обозначения точки на местности (при наличии)
	X	Y			
1	2	3	4	5	6
765	400481.11	3310637.59	Геодезический метод	0.10	-
769	401311.48	3310615.12	Геодезический метод	0.10	-
770	401309.28	3310615.12	Геодезический метод	0.10	-
771	401309.28	3310612.92	Геодезический метод	0.10	-
772	401311.48	3310612.92	Геодезический метод	0.10	-
769	401311.48	3310615.12	Геодезический метод	0.10	-
773	401039.72	3310071.76	Геодезический метод	0.10	-
774	401037.52	3310071.76	Геодезический метод	0.10	-
775	401037.52	3310069.56	Геодезический метод	0.10	-
776	401039.72	3310069.56	Геодезический метод	0.10	-
773	401039.72	3310071.76	Геодезический метод	0.10	-
777	400940.47	3310609.45	Геодезический метод	0.10	-
778	400938.27	3310609.45	Геодезический метод	0.10	-
779	400938.27	3310607.25	Геодезический метод	0.10	-
780	400940.47	3310607.25	Геодезический метод	0.10	-
777	400940.47	3310609.45	Геодезический метод	0.10	-
781	398931.05	3310075.34	Геодезический метод	0.10	-
782	398928.85	3310075.34	Геодезический метод	0.10	-
783	398928.85	3310073.14	Геодезический метод	0.10	-
784	398931.05	3310073.14	Геодезический метод	0.10	-
781	398931.05	3310075.34	Геодезический метод	0.10	-
785	401000.07	3310587.09	Геодезический метод	0.10	-
786	400997.87	3310587.09	Геодезический метод	0.10	-
787	400997.87	3310584.89	Геодезический метод	0.10	-
788	401000.07	3310584.89	Геодезический метод	0.10	-

2. Сведения о характерных точках границ объекта					
Обозначение характерных точек границ	Координаты, м		Метод определения координат характерной точки	Средняя квадратическая погрешность положения характерной точки (Mt), м	Описание обозначения точки на местности (при наличии)
	X	Y			
1	2	3	4	5	6
785	401000.07	3310587.09	Геодезический метод	0.10	-
789	398854.36	3310094.33	Геодезический метод	0.10	-
790	398852.16	3310094.33	Геодезический метод	0.10	-
791	398852.16	3310092.13	Геодезический метод	0.10	-
792	398854.36	3310092.13	Геодезический метод	0.10	-
789	398854.36	3310094.33	Геодезический метод	0.10	-
793	401062.80	3310563.51	Геодезический метод	0.10	-
794	401060.60	3310563.51	Геодезический метод	0.10	-
795	401060.60	3310561.31	Геодезический метод	0.10	-
796	401062.80	3310561.31	Геодезический метод	0.10	-
793	401062.80	3310563.51	Геодезический метод	0.10	-
797	399536.90	3310100.75	Геодезический метод	0.10	-
798	399534.70	3310100.75	Геодезический метод	0.10	-
799	399534.70	3310098.55	Геодезический метод	0.10	-
800	399536.90	3310098.55	Геодезический метод	0.10	-
797	399536.90	3310100.75	Геодезический метод	0.10	-
801	400454.05	3310563.17	Геодезический метод	0.10	-
802	400451.85	3310563.17	Геодезический метод	0.10	-
803	400451.85	3310560.97	Геодезический метод	0.10	-
804	400454.05	3310560.97	Геодезический метод	0.10	-
801	400454.05	3310563.17	Геодезический метод	0.10	-
805	399898.85	3309674.51	Геодезический метод	0.10	-
806	399896.65	3309674.51	Геодезический метод	0.10	-
807	399896.65	3309672.31	Геодезический метод	0.10	-
808	399898.85	3309672.31	Геодезический метод	0.10	-

2. Сведения о характерных точках границ объекта					
Обозначение характерных точек границ	Координаты, м		Метод определения координат характерной точки	Средняя квадратическая погрешность положения характерной точки (Mt), м	Описание обозначения точки на местности (при наличии)
	X	Y			
1	2	3	4	5	6
805	399898.85	3309674.51	Геодезический метод	0.10	-
809	401132.03	3310537.70	Геодезический метод	0.10	-
810	401129.83	3310537.70	Геодезический метод	0.10	-
811	401129.83	3310535.50	Геодезический метод	0.10	-
812	401132.03	3310535.50	Геодезический метод	0.10	-
809	401132.03	3310537.70	Геодезический метод	0.10	-
813	399061.80	3310110.16	Геодезический метод	0.10	-
814	399059.60	3310110.16	Геодезический метод	0.10	-
815	399059.60	3310107.96	Геодезический метод	0.10	-
816	399061.80	3310107.96	Геодезический метод	0.10	-
813	399061.80	3310110.16	Геодезический метод	0.10	-
817	400429.07	3310499.13	Геодезический метод	0.10	-
818	400426.87	3310499.13	Геодезический метод	0.10	-
819	400426.87	3310496.93	Геодезический метод	0.10	-
820	400429.07	3310496.93	Геодезический метод	0.10	-
817	400429.07	3310499.13	Геодезический метод	0.10	-
821	398777.20	3310113.44	Геодезический метод	0.10	-
822	398775.00	3310113.44	Геодезический метод	0.10	-
823	398775.00	3310111.24	Геодезический метод	0.10	-
824	398777.20	3310111.24	Геодезический метод	0.10	-
821	398777.20	3310113.44	Геодезический метод	0.10	-
825	400610.45	3309789.17	Геодезический метод	0.10	-
826	400608.25	3309789.17	Геодезический метод	0.10	-
827	400608.25	3309786.97	Геодезический метод	0.10	-
828	400610.45	3309786.97	Геодезический метод	0.10	-

2. Сведения о характерных точках границ объекта					
Обозначение характерных точек границ	Координаты, м		Метод определения координат характерной точки	Средняя квадратическая погрешность положения характерной точки (Mt), м	Описание обозначения точки на местности (при наличии)
	X	Y			
1	2	3	4	5	6
825	400610.45	3309789.17	Геодезический метод	0.10	-
829	398699.54	3310132.68	Геодезический метод	0.10	-
830	398697.34	3310132.68	Геодезический метод	0.10	-
831	398697.34	3310130.48	Геодезический метод	0.10	-
832	398699.54	3310130.48	Геодезический метод	0.10	-
829	398699.54	3310132.68	Геодезический метод	0.10	-
833	401557.85	3311201.78	Геодезический метод	0.10	-
834	401555.65	3311201.78	Геодезический метод	0.10	-
835	401555.65	3311199.58	Геодезический метод	0.10	-
836	401557.85	3311199.58	Геодезический метод	0.10	-
833	401557.85	3311201.78	Геодезический метод	0.10	-
837	398621.89	3310151.91	Геодезический метод	0.10	-
838	398619.69	3310151.91	Геодезический метод	0.10	-
839	398619.69	3310149.71	Геодезический метод	0.10	-
840	398621.89	3310149.71	Геодезический метод	0.10	-
837	398621.89	3310151.91	Геодезический метод	0.10	-
841	399615.08	3309795.05	Геодезический метод	0.10	-
842	399612.88	3309795.05	Геодезический метод	0.10	-
843	399612.88	3309792.85	Геодезический метод	0.10	-
844	399615.08	3309792.85	Геодезический метод	0.10	-
841	399615.08	3309795.05	Геодезический метод	0.10	-
845	399574.10	3310164.72	Геодезический метод	0.10	-
846	399571.90	3310164.72	Геодезический метод	0.10	-
847	399571.90	3310162.52	Геодезический метод	0.10	-
848	399574.10	3310162.52	Геодезический метод	0.10	-

2. Сведения о характерных точках границ объекта					
Обозначение характерных точек границ	Координаты, м		Метод определения координат характерной точки	Средняя квадратическая погрешность положения характерной точки (Mt), м	Описание обозначения точки на местности (при наличии)
	X	Y			
1	2	3	4	5	6
845	399574.10	3310164.72	Геодезический метод	0.10	-
849	400334.36	3310417.09	Геодезический метод	0.10	-
850	400332.16	3310417.09	Геодезический метод	0.10	-
851	400332.16	3310414.89	Геодезический метод	0.10	-
852	400334.36	3310414.89	Геодезический метод	0.10	-
849	400334.36	3310417.09	Геодезический метод	0.10	-
853	399042.60	3310173.30	Геодезический метод	0.10	-
854	399040.40	3310173.30	Геодезический метод	0.10	-
855	399040.40	3310171.10	Геодезический метод	0.10	-
856	399042.60	3310171.10	Геодезический метод	0.10	-
853	399042.60	3310173.30	Геодезический метод	0.10	-
857	401508.92	3311179.67	Геодезический метод	0.10	-
858	401506.72	3311179.67	Геодезический метод	0.10	-
859	401506.72	3311177.47	Геодезический метод	0.10	-
860	401508.92	3311177.47	Геодезический метод	0.10	-
857	401508.92	3311179.67	Геодезический метод	0.10	-
861	401710.27	3311270.83	Геодезический метод	0.10	-
862	401708.07	3311270.83	Геодезический метод	0.10	-
863	401708.07	3311268.63	Геодезический метод	0.10	-
864	401710.27	3311268.63	Геодезический метод	0.10	-
861	401710.27	3311270.83	Геодезический метод	0.10	-
865	401467.65	3311161.18	Геодезический метод	0.10	-
866	401465.45	3311161.18	Геодезический метод	0.10	-
867	401465.45	3311158.98	Геодезический метод	0.10	-
868	401467.65	3311158.98	Геодезический метод	0.10	-

2. Сведения о характерных точках границ объекта					
Обозначение характерных точек границ	Координаты, м		Метод определения координат характерной точки	Средняя квадратическая погрешность положения характерной точки (Mt), м	Описание обозначения точки на местности (при наличии)
	X	Y			
1	2	3	4	5	6
865	401467.65	3311161.18	Геодезический метод	0.10	-
869	400261.08	3310399.48	Геодезический метод	0.10	-
870	400258.88	3310399.48	Геодезический метод	0.10	-
871	400258.88	3310397.28	Геодезический метод	0.10	-
872	400261.08	3310397.28	Геодезический метод	0.10	-
869	400261.08	3310399.48	Геодезический метод	0.10	-
873	399814.43	3309807.85	Геодезический метод	0.10	-
874	399812.23	3309807.85	Геодезический метод	0.10	-
875	399812.23	3309805.65	Геодезический метод	0.10	-
876	399814.43	3309805.65	Геодезический метод	0.10	-
873	399814.43	3309807.85	Геодезический метод	0.10	-
877	401419.27	3311139.46	Геодезический метод	0.10	-
878	401417.07	3311139.46	Геодезический метод	0.10	-
879	401417.07	3311137.26	Геодезический метод	0.10	-
880	401419.27	3311137.26	Геодезический метод	0.10	-
877	401419.27	3311139.46	Геодезический метод	0.10	-
881	400684.52	3309813.62	Геодезический метод	0.10	-
882	400682.32	3309813.62	Геодезический метод	0.10	-
883	400682.32	3309811.42	Геодезический метод	0.10	-
884	400684.52	3309811.42	Геодезический метод	0.10	-
881	400684.52	3309813.62	Геодезический метод	0.10	-
885	399008.36	3310057.33	Геодезический метод	0.10	-
886	399006.16	3310057.33	Геодезический метод	0.10	-
887	399006.16	3310055.14	Геодезический метод	0.10	-
888	399008.36	3310055.14	Геодезический метод	0.10	-

2. Сведения о характерных точках границ объекта					
Обозначение характерных точек границ	Координаты, м		Метод определения координат характерной точки	Средняя квадратическая погрешность положения характерной точки (Mt), м	Описание обозначения точки на местности (при наличии)
	X	Y			
1	2	3	4	5	6
885	399008.36	3310057.33	Геодезический метод	0.10	-
889	399334.59	3309865.31	Геодезический метод	0.10	-
890	399332.40	3309865.31	Геодезический метод	0.10	-
891	399332.40	3309863.11	Геодезический метод	0.10	-
892	399334.59	3309863.11	Геодезический метод	0.10	-
889	399334.59	3309865.31	Геодезический метод	0.10	-
893	399023.68	3310235.49	Геодезический метод	0.10	-
894	399021.49	3310235.49	Геодезический метод	0.10	-
895	399021.49	3310233.29	Геодезический метод	0.10	-
896	399023.68	3310233.29	Геодезический метод	0.10	-
893	399023.68	3310235.49	Геодезический метод	0.10	-
897	399020.03	3310679.21	Геодезический метод	0.10	-
898	399002.93	3310706.21	Геодезический метод	0.10	-
899	398990.23	3310711.62	Геодезический метод	0.10	-
900	398940.73	3310702.70	Геодезический метод	0.10	-
901	398929.79	3310691.65	Геодезический метод	0.10	-
902	398916.53	3310681.58	Геодезический метод	0.10	-
903	398910.49	3310673.37	Геодезический метод	0.10	-
904	398885.03	3310654.01	Геодезический метод	0.10	-
905	398884.30	3310651.95	Геодезический метод	0.10	-
906	398876.36	3310629.47	Геодезический метод	0.10	-
907	398873.83	3310622.32	Геодезический метод	0.10	-
908	398874.08	3310619.05	Геодезический метод	0.10	-
909	398877.75	3310600.92	Геодезический метод	0.10	-
910	398865.37	3310595.90	Геодезический метод	0.10	-

2. Сведения о характерных точках границ объекта					
Обозначение характерных точек границ	Координаты, м		Метод определения координат характерной точки	Средняя квадратическая погрешность положения характерной точки (Mt), м	Описание обозначения точки на местности (при наличии)
	X	Y			
1	2	3	4	5	6
911	398837.11	3310584.44	Геодезический метод	0.10	-
912	398831.25	3310582.06	Геодезический метод	0.10	-
913	398822.71	3310579.32	Геодезический метод	0.10	-
914	398779.09	3310568.69	Геодезический метод	0.10	-
915	398765.87	3310565.80	Геодезический метод	0.10	-
916	398762.62	3310544.80	Геодезический метод	0.10	-
917	398761.63	3310542.70	Геодезический метод	0.10	-
918	398761.23	3310519.10	Геодезический метод	0.10	-
919	398761.80	3310505.01	Геодезический метод	0.10	-
920	398762.26	3310465.79	Геодезический метод	0.10	-
921	398789.91	3310464.65	Геодезический метод	0.10	-
922	398839.63	3310463.07	Геодезический метод	0.10	-
923	398851.84	3310463.14	Геодезический метод	0.10	-
924	398869.83	3310463.22	Геодезический метод	0.10	-
925	398868.20	3310473.68	Геодезический метод	0.10	-
926	398883.97	3310487.69	Геодезический метод	0.10	-
927	398895.33	3310490.40	Геодезический метод	0.10	-
928	398915.28	3310498.83	Геодезический метод	0.10	-
929	398916.53	3310495.79	Геодезический метод	0.10	-
930	398917.07	3310491.98	Геодезический метод	0.10	-
931	398916.80	3310488.44	Геодезический метод	0.10	-
932	398912.99	3310480.83	Геодезический метод	0.10	-
933	398908.10	3310477.83	Геодезический метод	0.10	-
934	398905.11	3310475.39	Геодезический метод	0.10	-
935	398910.66	3310460.70	Геодезический метод	0.10	-

2. Сведения о характерных точках границ объекта					
Обозначение характерных точек границ	Координаты, м		Метод определения координат характерной точки	Средняя квадратическая погрешность положения характерной точки (Mt), м	Описание обозначения точки на местности (при наличии)
	X	Y			
1	2	3	4	5	6
936	398917.83	3310460.46	Геодезический метод	0.10	-
937	398931.92	3310399.69	Геодезический метод	0.10	-
938	398939.81	3310402.70	Геодезический метод	0.10	-
939	398963.47	3310411.73	Геодезический метод	0.10	-
940	398990.87	3310422.17	Геодезический метод	0.10	-
941	398982.57	3310438.23	Геодезический метод	0.10	-
942	398999.62	3310443.70	Геодезический метод	0.10	-
943	399005.32	3310446.47	Геодезический метод	0.10	-
944	399019.83	3310474.71	Геодезический метод	0.10	-
945	399009.33	3310536.60	Геодезический метод	0.10	-
946	399014.23	3310562.80	Геодезический метод	0.10	-
947	399019.63	3310614.61	Геодезический метод	0.10	-
897	399020.03	3310679.21	Геодезический метод	0.10	-
948	398619.42	3310533.43	Геодезический метод	0.10	-
949	398614.08	3310550.58	Геодезический метод	0.10	-
950	398576.11	3310575.18	Геодезический метод	0.10	-
951	398553.33	3310565.51	Геодезический метод	0.10	-
952	398531.94	3310554.40	Геодезический метод	0.10	-
953	398527.60	3310547.35	Геодезический метод	0.10	-
954	398529.51	3310537.60	Геодезический метод	0.10	-
955	398531.88	3310523.68	Геодезический метод	0.10	-
956	398534.32	3310517.75	Геодезический метод	0.10	-
957	398542.03	3310514.10	Геодезический метод	0.10	-
958	398555.44	3310505.84	Геодезический метод	0.10	-
959	398565.50	3310488.46	Геодезический метод	0.10	-

2. Сведения о характерных точках границ объекта					
Обозначение характерных точек границ	Координаты, м		Метод определения координат характерной точки	Средняя квадратическая погрешность положения характерной точки (Mt), м	Описание обозначения точки на местности (при наличии)
	X	Y			
1	2	3	4	5	6
960	398605.62	3310490.96	Геодезический метод	0.10	-
961	398610.80	3310513.69	Геодезический метод	0.10	-
962	398616.57	3310522.14	Геодезический метод	0.10	-
948	398619.42	3310533.43	Геодезический метод	0.10	-
963	398402.29	3310580.51	Геодезический метод	0.10	-
964	398392.19	3310580.72	Геодезический метод	0.10	-
965	398299.74	3310582.24	Геодезический метод	0.10	-
963	398402.29	3310580.51	Геодезический метод	0.10	-
3. Сведения о характерных точках части (частей) границы объекта					
Обозначение характерных точек части границы	Координаты, м		Метод определения координат характерной точки	Средняя квадратическая погрешность положения характерной точки (Mt), м	Описание обозначения точки на местности (при наличии)
	X	Y			
1	2	3	4	5	6
-	-	-	-	-	-

Раздел 3

Сведения о местоположении измененных (уточненных) границ объекта

1. Система координат -

2. Сведения о характерных точках границ объекта

Обозначение характерных точек границ	Существующие координаты, м		Измененные (уточненные) координаты, м		Метод определения координат характерной точки	Средняя квадратическая погрешность положения характерной точки (Mt), м	Описание обозначения точки на местности (при наличии)
	X	Y	X	Y			
1	2	3	4	5	6	7	8
-	-	-	-	-	-	-	

3. Сведения о характерных точках части (частей) границы объекта

Обозначение характерных точек части границы	Существующие координаты, м		Измененные (уточненные) координаты, м		Метод определения координат характерной точки	Средняя квадратическая погрешность положения характерной точки (Mt), м	Описание обозначения точки на местности (при наличии)
	X	Y	X	Y			
1	2	3	4	5	6	7	8
-	-	-	-	-	-	-	

ТЕКСТОВОЕ ОПИСАНИЕ
местоположения границ населенных пунктов, территориальных зон

Прохождение границы		Описание прохождения границы
от точки	до точки	
1	2	3
1	2	-
2	3	-
3	4	-
4	5	-
5	6	-
6	7	-
7	8	-
8	9	-
9	10	-
10	11	-
11	12	-
12	13	-
13	14	-
14	15	-
15	16	-
16	17	-
17	18	-
18	19	-
19	20	-
20	21	-
21	22	-
22	23	-
23	24	-
24	25	-
25	26	-
26	27	-
27	28	-
28	29	-
29	30	-
30	31	-
31	32	-
32	33	-
33	34	-
34	35	-
35	36	-
36	37	-
37	38	-

ТЕКСТОВОЕ ОПИСАНИЕ		
местоположения границ населенных пунктов, территориальных зон		
Прохождение границы		Описание прохождения границы
от точки	до точки	
1	2	3
38	39	-
39	40	-
40	41	-
41	42	-
42	43	-
43	44	-
44	45	-
45	46	-
46	47	-
47	48	-
48	49	-
49	50	-
50	51	-
51	52	-
52	53	-
53	54	-
54	55	-
55	56	-
56	57	-
57	58	-
58	59	-
59	60	-
60	61	-
61	62	-
62	63	-
63	64	-
64	65	-
65	66	-
66	67	-
67	68	-
68	69	-
69	70	-
70	71	-
71	72	-
72	73	-
73	74	-
74	75	-

**ТЕКСТОВОЕ ОПИСАНИЕ
местоположения границ населенных пунктов, территориальных зон**

Прохождение границы		Описание прохождения границы
от точки	до точки	
1	2	3
75	76	-
76	77	-
77	78	-
78	79	-
79	80	-
80	81	-
81	82	-
82	83	-
83	84	-
84	85	-
85	86	-
86	87	-
87	88	-
88	89	-
89	90	-
90	91	-
91	92	-
92	93	-
93	94	-
94	95	-
95	96	-
96	97	-
97	98	-
98	99	-
99	100	-
100	101	-
101	102	-
102	103	-
103	104	-
104	105	-
105	106	-
106	107	-
107	108	-
108	109	-
109	110	-
110	111	-
111	112	-

ТЕКСТОВОЕ ОПИСАНИЕ		
местоположения границ населенных пунктов, территориальных зон		
Прохождение границы		Описание прохождения границы
от точки	до точки	
1	2	3
112	113	-
113	114	-
114	115	-
115	116	-
116	117	-
117	118	-
118	119	-
119	120	-
120	121	-
121	122	-
122	123	-
123	124	-
124	125	-
125	126	-
126	127	-
127	128	-
128	129	-
129	130	-
130	131	-
131	132	-
132	133	-
133	134	-
134	135	-
135	136	-
136	137	-
137	138	-
138	139	-
139	140	-
140	141	-
141	142	-
142	143	-
143	144	-
144	145	-
145	146	-
146	147	-
147	148	-
148	149	-

ТЕКСТОВОЕ ОПИСАНИЕ		
местоположения границ населенных пунктов, территориальных зон		
Прохождение границы		Описание прохождения границы
от точки	до точки	
1	2	3
149	150	-
150	151	-
151	152	-
152	153	-
153	154	-
154	155	-
155	156	-
156	157	-
157	158	-
158	159	-
159	160	-
160	161	-
161	162	-
162	163	-
163	164	-
164	165	-
165	166	-
166	167	-
167	168	-
168	169	-
169	170	-
170	171	-
171	172	-
172	173	-
173	174	-
174	175	-
175	176	-
176	177	-
177	178	-
178	179	-
179	180	-
180	181	-
181	182	-
182	183	-
183	184	-
184	185	-
185	186	-

ТЕКСТОВОЕ ОПИСАНИЕ		
местоположения границ населенных пунктов, территориальных зон		
Прохождение границы		Описание прохождения границы
от точки	до точки	
1	2	3
186	187	-
187	188	-
188	189	-
189	190	-
190	191	-
191	192	-
192	193	-
193	194	-
194	195	-
195	196	-
196	197	-
197	198	-
198	199	-
199	200	-
200	201	-
201	202	-
202	203	-
203	204	-
204	205	-
205	206	-
206	207	-
207	208	-
208	209	-
209	210	-
210	211	-
211	212	-
212	213	-
213	214	-
214	215	-
215	216	-
216	217	-
217	218	-
218	219	-
219	220	-
220	221	-
221	222	-
222	223	-

ТЕКСТОВОЕ ОПИСАНИЕ		
местоположения границ населенных пунктов, территориальных зон		
Прохождение границы		Описание прохождения границы
от точки	до точки	
1	2	3
223	224	-
224	225	-
225	226	-
226	227	-
227	228	-
228	229	-
229	230	-
230	231	-
231	232	-
232	233	-
233	234	-
234	235	-
235	236	-
236	237	-
237	238	-
238	239	-
239	240	-
240	241	-
241	242	-
242	243	-
243	244	-
244	245	-
245	246	-
246	247	-
247	248	-
248	249	-
249	250	-
250	251	-
251	252	-
252	253	-
253	254	-
254	255	-
255	256	-
256	257	-
257	258	-
258	259	-
259	260	-

**ТЕКСТОВОЕ ОПИСАНИЕ
местоположения границ населенных пунктов, территориальных зон**

Прохождение границы		Описание прохождения границы
от точки	до точки	
1	2	3
260	261	-
261	262	-
262	263	-
263	264	-
264	265	-
265	266	-
266	267	-
267	268	-
268	269	-
269	270	-
270	271	-
271	272	-
272	273	-
273	274	-
274	275	-
275	276	-
276	277	-
277	278	-
278	279	-
279	280	-
280	281	-
281	282	-
282	283	-
283	284	-
284	285	-
285	286	-
286	287	-
287	288	-
288	289	-
289	290	-
290	291	-
291	292	-
292	293	-
293	294	-
294	295	-
295	296	-
296	297	-

ТЕКСТОВОЕ ОПИСАНИЕ		
местоположения границ населенных пунктов, территориальных зон		
Прохождение границы		Описание прохождения границы
от точки	до точки	
1	2	3
297	298	-
298	299	-
299	300	-
300	301	-
301	302	-
302	303	-
303	304	-
304	305	-
305	306	-
306	307	-
307	308	-
308	309	-
309	310	-
310	311	-
311	312	-
312	313	-
313	314	-
314	315	-
315	316	-
316	317	-
317	318	-
318	319	-
319	320	-
320	321	-
321	322	-
322	323	-
323	324	-
324	325	-
325	326	-
326	327	-
327	328	-
328	329	-
329	330	-
330	331	-
331	332	-
332	333	-
333	334	-

**ТЕКСТОВОЕ ОПИСАНИЕ
местоположения границ населенных пунктов, территориальных зон**

Прохождение границы		Описание прохождения границы
от точки	до точки	
1	2	3
334	335	-
335	336	-
336	337	-
337	338	-
338	339	-
339	340	-
340	341	-
341	342	-
342	343	-
343	344	-
344	345	-
345	346	-
346	347	-
347	348	-
348	349	-
349	350	-
350	351	-
351	352	-
352	353	-
353	354	-
354	355	-
355	356	-
356	357	-
357	358	-
358	359	-
359	360	-
360	361	-
361	362	-
362	363	-
363	364	-
364	365	-
365	366	-
366	367	-
367	368	-
368	369	-
369	370	-
370	371	-

**ТЕКСТОВОЕ ОПИСАНИЕ
местоположения границ населенных пунктов, территориальных зон**

Прохождение границы		Описание прохождения границы
от точки	до точки	
1	2	3
371	372	-
372	373	-
373	374	-
374	375	-
375	376	-
376	377	-
377	378	-
378	379	-
379	380	-
380	381	-
381	382	-
382	383	-
383	384	-
384	385	-
385	386	-
386	387	-
387	388	-
388	389	-
389	390	-
390	391	-
391	392	-
392	393	-
393	394	-
394	395	-
395	396	-
396	397	-
397	398	-
398	399	-
399	400	-
400	401	-
401	402	-
402	403	-
403	404	-
404	405	-
405	406	-
406	407	-
407	408	-

ТЕКСТОВОЕ ОПИСАНИЕ
местоположения границ населенных пунктов, территориальных зон

Прохождение границы		Описание прохождения границы
от точки	до точки	
1	2	3
408	409	-
409	410	-
410	411	-
411	412	-
412	413	-
413	414	-
414	415	-
415	416	-
416	417	-
417	418	-
418	419	-
419	420	-
420	421	-
421	422	-
422	423	-
423	424	-
424	425	-
425	426	-
426	427	-
427	428	-
428	429	-
429	430	-
430	431	-
431	432	-
432	433	-
433	434	-
434	435	-
435	436	-
436	437	-
437	438	-
438	439	-
439	440	-
440	441	-
441	442	-
442	443	-
443	444	-
444	445	-

**ТЕКСТОВОЕ ОПИСАНИЕ
местоположения границ населенных пунктов, территориальных зон**

Прохождение границы		Описание прохождения границы
от точки	до точки	
1	2	3
445	446	-
446	447	-
447	448	-
448	449	-
449	450	-
450	451	-
451	452	-
452	453	-
453	454	-
454	455	-
455	456	-
456	457	-
457	458	-
458	459	-
459	460	-
460	461	-
461	462	-
462	463	-
463	464	-
464	465	-
465	466	-
466	467	-
467	468	-
468	469	-
469	470	-
470	471	-
471	472	-
472	473	-
473	474	-
474	475	-
475	476	-
476	477	-
477	478	-
478	479	-
479	480	-
480	481	-
481	482	-

ТЕКСТОВОЕ ОПИСАНИЕ		
местоположения границ населенных пунктов, территориальных зон		
Прохождение границы		Описание прохождения границы
от точки	до точки	
1	2	3
482	483	-
483	484	-
484	485	-
485	486	-
486	487	-
487	488	-
488	489	-
489	490	-
490	491	-
491	1	-
492	493	-
493	494	-
494	495	-
495	496	-
496	497	-
497	498	-
498	499	-
499	500	-
500	501	-
501	502	-
502	503	-
503	504	-
504	505	-
505	506	-
506	507	-
507	508	-
508	509	-
509	510	-
510	511	-
511	512	-
512	513	-
513	514	-
514	515	-
515	516	-
516	517	-
517	518	-
518	519	-

**ТЕКСТОВОЕ ОПИСАНИЕ
местоположения границ населенных пунктов, территориальных зон**

Прохождение границы		Описание прохождения границы
от точки	до точки	
1	2	3
519	520	-
520	521	-
521	522	-
522	523	-
523	524	-
524	525	-
525	526	-
526	527	-
527	528	-
528	529	-
529	530	-
530	531	-
531	532	-
532	533	-
533	534	-
534	535	-
535	536	-
536	537	-
537	538	-
538	539	-
539	540	-
540	541	-
541	542	-
542	543	-
543	492	-
544	545	-
545	546	-
546	547	-
547	548	-
548	549	-
549	550	-
550	551	-
551	552	-
552	553	-
553	554	-
554	555	-
555	556	-

**ТЕКСТОВОЕ ОПИСАНИЕ
местоположения границ населенных пунктов, территориальных зон**

Прохождение границы		Описание прохождения границы
от точки	до точки	
1	2	3
556	557	-
557	558	-
558	559	-
559	544	-
560	561	-
561	562	-
562	563	-
563	564	-
564	560	-
565	566	-
566	567	-
567	568	-
568	565	-
569	570	-
570	571	-
571	572	-
572	569	-
573	574	-
574	575	-
575	576	-
576	573	-
577	578	-
578	579	-
579	580	-
580	577	-
581	582	-
582	583	-
583	584	-
584	581	-
585	586	-
586	587	-
587	588	-
588	585	-
589	590	-
590	591	-
591	592	-
592	589	-

ТЕКСТОВОЕ ОПИСАНИЕ		
местоположения границ населенных пунктов, территориальных зон		
Прохождение границы		Описание прохождения границы
от точки	до точки	
1	2	3
593	594	-
594	595	-
595	596	-
596	593	-
597	598	-
598	599	-
599	600	-
600	597	-
601	602	-
602	603	-
603	604	-
604	601	-
605	606	-
606	607	-
607	608	-
608	605	-
609	610	-
610	611	-
611	612	-
612	609	-
613	614	-
614	615	-
615	616	-
616	613	-
617	618	-
618	619	-
619	620	-
620	617	-
621	622	-
622	623	-
623	624	-
624	621	-
625	626	-
626	627	-
627	628	-
628	625	-
629	630	-

ТЕКСТОВОЕ ОПИСАНИЕ		
местоположения границ населенных пунктов, территориальных зон		
Прохождение границы		Описание прохождения границы
от точки	до точки	
1	2	3
630	631	-
631	632	-
632	629	-
633	634	-
634	635	-
635	636	-
636	633	-
637	638	-
638	639	-
639	640	-
640	637	-
641	642	-
642	643	-
643	644	-
644	641	-
645	646	-
646	647	-
647	648	-
648	645	-
649	650	-
650	651	-
651	652	-
652	649	-
653	654	-
654	655	-
655	656	-
656	653	-
657	658	-
658	659	-
659	660	-
660	657	-
661	662	-
662	663	-
663	664	-
664	661	-
665	666	-
666	667	-

ТЕКСТОВОЕ ОПИСАНИЕ		
местоположения границ населенных пунктов, территориальных зон		
Прохождение границы		Описание прохождения границы
от точки	до точки	
1	2	3
667	668	-
668	665	-
669	670	-
670	671	-
671	672	-
672	669	-
673	674	-
674	675	-
675	676	-
676	673	-
677	678	-
678	679	-
679	680	-
680	677	-
681	682	-
682	683	-
683	684	-
684	681	-
685	686	-
686	687	-
687	688	-
688	685	-
689	690	-
690	691	-
691	692	-
692	689	-
693	694	-
694	695	-
695	696	-
696	693	-
697	698	-
698	699	-
699	700	-
700	697	-
701	702	-
702	703	-
703	704	-

ТЕКСТОВОЕ ОПИСАНИЕ
местоположения границ населенных пунктов, территориальных зон

Прохождение границы		Описание прохождения границы
от точки	до точки	
1	2	3
704	701	-
705	706	-
706	707	-
707	708	-
708	705	-
709	710	-
710	711	-
711	712	-
712	709	-
713	714	-
714	715	-
715	716	-
716	713	-
717	718	-
718	719	-
719	720	-
720	717	-
721	722	-
722	723	-
723	724	-
724	721	-
725	726	-
726	727	-
727	728	-
728	725	-
729	730	-
730	731	-
731	732	-
732	729	-
733	734	-
734	735	-
735	736	-
736	733	-
737	738	-
738	739	-
739	740	-
740	737	-

ТЕКСТОВОЕ ОПИСАНИЕ
местоположения границ населенных пунктов, территориальных зон

Прохождение границы		Описание прохождения границы
от точки	до точки	
1	2	3
741	742	-
742	743	-
743	744	-
744	741	-
745	746	-
746	747	-
747	748	-
748	745	-
749	750	-
750	751	-
751	752	-
752	749	-
753	754	-
754	755	-
755	756	-
756	753	-
757	758	-
758	759	-
759	760	-
760	757	-
761	762	-
762	763	-
763	764	-
764	761	-
765	766	-
766	767	-
767	768	-
768	765	-
769	770	-
770	771	-
771	772	-
772	769	-
773	774	-
774	775	-
775	776	-
776	773	-
777	778	-

**ТЕКСТОВОЕ ОПИСАНИЕ
местоположения границ населенных пунктов, территориальных зон**

Прохождение границы		Описание прохождения границы
от точки	до точки	
1	2	3
778	779	-
779	780	-
780	777	-
781	782	-
782	783	-
783	784	-
784	781	-
785	786	-
786	787	-
787	788	-
788	785	-
789	790	-
790	791	-
791	792	-
792	789	-
793	794	-
794	795	-
795	796	-
796	793	-
797	798	-
798	799	-
799	800	-
800	797	-
801	802	-
802	803	-
803	804	-
804	801	-
805	806	-
806	807	-
807	808	-
808	805	-
809	810	-
810	811	-
811	812	-
812	809	-
813	814	-
814	815	-

ТЕКСТОВОЕ ОПИСАНИЕ		
местоположения границ населенных пунктов, территориальных зон		
Прохождение границы		Описание прохождения границы
от точки	до точки	
1	2	3
815	816	-
816	813	-
817	818	-
818	819	-
819	820	-
820	817	-
821	822	-
822	823	-
823	824	-
824	821	-
825	826	-
826	827	-
827	828	-
828	825	-
829	830	-
830	831	-
831	832	-
832	829	-
833	834	-
834	835	-
835	836	-
836	833	-
837	838	-
838	839	-
839	840	-
840	837	-
841	842	-
842	843	-
843	844	-
844	841	-
845	846	-
846	847	-
847	848	-
848	845	-
849	850	-
850	851	-
851	852	-

**ТЕКСТОВОЕ ОПИСАНИЕ
местоположения границ населенных пунктов, территориальных зон**

Прохождение границы		Описание прохождения границы
от точки	до точки	
1	2	3
852	849	-
853	854	-
854	855	-
855	856	-
856	853	-
857	858	-
858	859	-
859	860	-
860	857	-
861	862	-
862	863	-
863	864	-
864	861	-
865	866	-
866	867	-
867	868	-
868	865	-
869	870	-
870	871	-
871	872	-
872	869	-
873	874	-
874	875	-
875	876	-
876	873	-
877	878	-
878	879	-
879	880	-
880	877	-
881	882	-
882	883	-
883	884	-
884	881	-
885	886	-
886	887	-
887	888	-
888	885	-

ТЕКСТОВОЕ ОПИСАНИЕ		
местоположения границ населенных пунктов, территориальных зон		
Прохождение границы		Описание прохождения границы
от точки	до точки	
1	2	3
889	890	-
890	891	-
891	892	-
892	889	-
893	894	-
894	895	-
895	896	-
896	893	-
897	898	-
898	899	-
899	900	-
900	901	-
901	902	-
902	903	-
903	904	-
904	905	-
905	906	-
906	907	-
907	908	-
908	909	-
909	910	-
910	911	-
911	912	-
912	913	-
913	914	-
914	915	-
915	916	-
916	917	-
917	918	-
918	919	-
919	920	-
920	921	-
921	922	-
922	923	-
923	924	-
924	925	-
925	926	-

ТЕКСТОВОЕ ОПИСАНИЕ		
местоположения границ населенных пунктов, территориальных зон		
Прохождение границы		Описание прохождения границы
от точки	до точки	
1	2	3
926	927	-
927	928	-
928	929	-
929	930	-
930	931	-
931	932	-
932	933	-
933	934	-
934	935	-
935	936	-
936	937	-
937	938	-
938	939	-
939	940	-
940	941	-
941	942	-
942	943	-
943	944	-
944	945	-
945	946	-
946	947	-
947	897	-
948	949	-
949	950	-
950	951	-
951	952	-
952	953	-
953	954	-
954	955	-
955	956	-
956	957	-
957	958	-
958	959	-
959	960	-
960	961	-
961	962	-
962	948	-

ТЕКСТОВОЕ ОПИСАНИЕ местоположения границ населенных пунктов, территориальных зон		
Прохождение границы		Описание прохождения границы
от точки	до точки	
1	2	3
963	964	-
964	965	-
965	963	-
