



**МИНИСТЕРСТВО  
СТРОИТЕЛЬСТВА  
НОВОСИБИРСКОЙ ОБЛАСТИ**

**ПРИКАЗ**

11.07.2024

№ 134-НПА

г. Новосибирск

**Об утверждении генерального плана Красноярского сельсовета  
Ордынского района Новосибирской области**

В соответствии со статьями 9, 23, 24, 25 Градостроительного кодекса Российской Федерации, руководствуясь Законом Новосибирской области от 18.12.2015 № 27-ОЗ «О перераспределении полномочий между органами местного самоуправления муниципальных образований Новосибирской области и органами государственной власти Новосибирской области и внесении изменения в статью 3 Закона Новосибирской области «Об отдельных вопросах организации местного самоуправления в Новосибирской области», постановлением Правительства Новосибирской области от 29.02.2016 № 57-п «Об установлении Порядка взаимодействия между органами местного самоуправления муниципальных образований Новосибирской области и министерством строительства Новосибирской области при реализации ими перераспределенных полномочий», на основании приказа министерства строительства Новосибирской от 14.04.2020 № 232 «О подготовке генерального плана Красноярского сельсовета Ордынского района Новосибирской области» **п р и к а з ы в а ю:**

1. Утвердить прилагаемый генеральный план Красноярского сельсовета Ордынского района Новосибирской области.

2. Признать утратившими силу генеральный план МО Красноярского сельсовета Ордынского района Новосибирской области, утвержденный решением Совета депутатов Красноярского сельсовета Ордынского района Новосибирской области от 17.12.2010 № 3 «Об утверждении генерального плана МО Красноярского сельсовета Ордынского района Новосибирской области», корректировку генерального плана МО Красноярского сельсовета Ордынского района Новосибирской области, утвержденную решением Совета депутатов Красноярского сельсовета Ордынского района Новосибирской области от 30.06.2014 № 3 «О корректировке генерального плана МО Красноярского сельсовета Ордынского района Новосибирской области».

3. Управлению архитектуры и градостроительства министерства строительства Новосибирской области (Савонина Е.Г.):

1) совместно с отделом информационного обеспечения управления сопровождения строительства министерства строительства Новосибирской области (Ибрагимов Г.Г.) обеспечить размещение настоящего приказа на официальном сайте министерства строительства Новосибирской области в информационно-телекоммуникационной сети Интернет в течение пяти рабочих дней со дня его утверждения;

2) направить копию настоящего приказа в администрацию Ордынского района Новосибирской области в течение пяти рабочих дней со дня утверждения для опубликования информации об утверждении настоящего приказа в средствах массовой информации с указанием в публикации сведений о размещении на официальном сайте муниципального образования в информационно-телекоммуникационной сети Интернет.

4. Контроль за исполнением настоящего приказа возложить на заместителя министра – главного архитектора Новосибирской области министерства строительства Новосибирской области Фаткина И.Ю.

Министр

А.В. Колмаков

УТВЕРЖДЕН  
приказом министерства строительства  
Новосибирской области  
от 11.07.2024 № 134-НПА

**Состав генерального плана Красноярского сельсовета  
Ордынского района Новосибирской области**

1. Положение о территориальном планировании (приложение № 1).
  2. Карта планируемого размещения объектов местного значения (приложение № 2).
  3. Карта функциональных зон (приложение № 3).
  4. Карта границ населенных пунктов (в том числе границ образуемых населенных пунктов) (приложение № 4).
  5. Сведения о границах населенных пунктов (в том числе границах образуемых населенных пунктов) (приложение № 5).
-

ПРИЛОЖЕНИЕ № 1  
к генеральному плану  
Красноярского сельсовета  
Ордынского района  
Новосибирской области

**Положение о территориальном планировании**

Положение о территориальном планировании включает в себя:

1. Сведения о видах, назначении и наименованиях планируемых для размещения объектов местного значения, их основные характеристики, их местоположение, характеристики зон с особыми условиями использования территорий (таблица № 1).

2. Параметры функциональных зон, а также сведения о планируемых для размещения в них объектах федерального значения, объектах регионального значения, объектах местного значения за исключением линейных объектов (таблица № 2).

**Сведения о видах, назначении и наименованиях планируемых для размещения объектов местного значения, их основные характеристики, их местоположение, характеристики зон с особыми условиями использования территорий**

Таблица № 1

№ п/п	Вид объекта	Назначение, наименование, местоположение	Основные характеристики	Срок реализации	Функциональная зона	Характеристики зон с особыми условиями использования территории
1	Объект физической культуры и массового спорта <sup>1</sup>	Планируемый к размещению объект спорта, включающий отдельно нормируемые спортивные сооружения (объекты) (в т.ч. физкультурно-оздоровительный комплекс) в селе Красный Яр	Спортзал площадью 288 кв. м, помещения для физкультурно-оздоровительных занятий. Единая пропускная способность объекта 20 человек	2033 год	Общественно-деловая зона	Установление не требуется
2	Объекты культуры и искусства	Планируемый к размещению объект культурно-просветительного назначения (музей) в здании планируемого филиала дома культуры в селе Красный Яр	250 кв. м - экспозиционная площадь; 1,5 тыс. выставочных экспонатов; 25,0 тыс. экспонатов фонда	2033 год	Общественно-деловая зона	Установление не требуется
3	Электрические подстанции	Планируемая к размещению трансформаторная подстанция (ТП) в селе Красный Яр	10/04 кв. 100 кВА. Уточнить на следующем этапе проектирования	2043 год	Зона инженерной инфраструктуры	Охранная зона 10 метров

4	Электрические подстанции	Планируемая к размещению трансформаторная подстанция (ТП) на территории Красноярского сельсовета (5 объектов)	10/04 кВ. 100 кВА. Уточнить на следующем этапе проектирования	2043 год	Зона инженерной инфраструктуры зона отдыха; зона лесов	Охранная зона 10 метров
5	Линии электропередачи	Планируемая к размещению линия электропередачи 10 кВ на территории Красноярского сельсовета	1,55 км. Уточнить на следующем этапе проектирования	2043 год	Линейный объект	Охранная зона 10 метров
6	Объекты добычи и транспортировки газа	Планируемый к размещению пункт редуцирования газа (ПРГ) в селе Красный Яр (3 объекта)	400 м <sup>3</sup> /ч. Уточнить на следующем этапе проектирования	2043 год	Зона транспортной инфраструктуры, зона застройки индивидуальными жилыми домами	Охранная зона 10 метров
7	Объекты добычи и транспортировки газа	Планируемый к размещению пункт редуцирования газа (ПРГ) на территории Красноярского сельсовета	400 м <sup>3</sup> /ч. Уточнить на следующем этапе проектирования	2043 год	Зона инженерной инфраструктуры	Охранная зона 10 метров
8	Распределительные трубопроводы для транспортировки газа	Планируемые к размещению пункты распределительных газопроводов высокого давления на территории Красноярского сельсовета, в селе Красный Яр	3,57 км. Уточнить на следующем этапе проектирования	2043 год	Линейный объект	Охранная зона 2 м, 3 м
9	Объекты водоотведения	Планируемая к размещению канализационная насосная станции (КНС) в селе Красный Яр	350 м <sup>3</sup> /сут. Уточнить на следующем этапе проектирования	2043 год	Производственная зона	Санитарно-защитная зона 15 метров

10	Объекты водоотведения	Планируемые к размещению канализационные очистные сооружения (КОС) на территории Красноярского сельсовета	350 м <sup>3</sup> /сут. Уточнить на следующем этапе проектирования	2043 год	Зона инженерной инфраструктуры	Санитарно-защитная зона 20 метров. Окончательно устанавливается отдельным проектом
11	Сети водоотведения	Планируемая к размещению самотечная канализация в селе Красный Яр	1,48 км. Уточнить на следующем этапе проектирования	2043 год	Линейный объект	Не устанавливается
12	Сети водоотведения	Планируемая к реконструкции самотечная канализация в селе Красный Яр	3,13 км. Уточнить на следующем этапе проектирования	2043 год	Линейный объект	Не устанавливается
13	Сети водоотведения	Планируемая к ликвидации самотечная канализация в селе Красный Яр	0,88 км. Уточнить на следующем этапе проектирования	2043 год	Линейный объект	Не устанавливается
14	Сети водоотведения	Планируемая к размещению напорная канализация на территории Красноярского сельсовета	3,39 км. Уточнить на следующем этапе проектирования	2043 год	Линейный объект	Не устанавливается
15	Сети водоотведения	Планируемые к размещению выпуски и ливнеотводы на территории Красноярского сельсовета	2,86 км. Уточнить на следующем этапе проектирования	2043 год	Линейный объект	Не устанавливается
16	Объекты водоснабжения	Планируемая к размещению артезианская скважина в селе Красный Яр (2 объекта)	16 м <sup>3</sup> /ч. Уточнить на следующем этапе проектирования	2043 год	Зона инженерной инфраструктуры	Зона санитарной охраны источников водоснабжения 30 метров

17	Объекты водоснабжения	Планируемые к размещению водопроводные очистные сооружения в селе Красный Яр	400 м <sup>3</sup> /сут. Уточнить на следующем этапе проектирования	2043 год	Зона инженерной инфраструктуры	Зона санитарной охраны источников водоснабжения 30 метров
18	Объекты водоснабжения	Планируемая к реконструкции артезианская скважина в селе Красный Яр (3 объекта)	16 м <sup>3</sup> /ч. Уточнить на следующем этапе проектирования	2043 год	Зона инженерной инфраструктуры	Зона санитарной охраны источников водоснабжения 30 метров
19	Объекты водоснабжения	Планируемая к реконструкции водонапорная башня в селе Красный Яр	50 м <sup>3</sup> . Уточнить на следующем этапе проектирования	2043 год	Зона инженерной инфраструктуры	Зона санитарной охраны источников водоснабжения 10 метров
20	Объекты водоснабжения	Планируемый к реконструкции резервуар в селе Красный Яр	108 м <sup>3</sup> . Уточнить на следующем этапе проектирования	2043 год	Зона специализированной общественной застройки	Зона санитарной охраны источников водоснабжения 30 метров
21	Объекты водоснабжения	Планируемая к ликвидации водонапорная башня на территории Красноярского сельсовета	50 м <sup>3</sup> . Уточнить на следующем этапе проектирования	2043 год	Зона инженерной инфраструктуры	Зона санитарной охраны источников водоснабжения 30 метров
22	Объекты водоснабжения	Планируемая к ликвидации артезианская скважина на территории Красноярского сельсовета	Тампонирувание скважины. Объем демонтажа уточнить на следующем этапе проектирования.	2043 год	Зоны сельскохозяйственного использования	Зона санитарной охраны источников водоснабжения 30 метров
23	Сети водоснабжения	Планируемый к строительству водопровод в селе Красный Яр	6,52 км. Уточнить на следующем этапе проектирования	2043 год	Линейный объект	Санитарно-защитная полоса 20 м



24	Сети водоснабжения	Планируемый к реконструкции водопровод в селе Красный Яр	12,72 км. Уточнить на следующем этапе проектирования	2043 год	Линейный объект	Санитарно-защитная полоса 20 м
25	Объекты теплоснабжения	Планируемый к ликвидации источник тепловой энергии в селе Красный Яр (2 объекта)	Демонтаж здания и технологического оборудования. Объем демонтажа уточнить на следующем этапе проектирования	2043 год	Производственная зона, зона инженерной инфраструктуры	Установление не требуется
26	Объекты теплоснабжения	Планируемый к ликвидации источник тепловой энергии на территории Красноярского сельсовета	Демонтаж здания и технологического оборудования. Объем демонтажа уточнить на следующем этапе проектирования	2043 год	Производственная зона	Установление не требуется
27	Объекты теплоснабжения	Планируемый к реконструкции источник тепловой энергии в селе Красный Яр	2,2 Гкал/час. Уточнить на следующем этапе проектирования	2043 год	Зона инженерной инфраструктуры	Установление не требуется
28	Объекты теплоснабжения	Планируемая к ликвидации тепловая перекачивающая насосная станция (ТПНС) в селе Красный Яр	Демонтаж здания и технологического оборудования. Объем демонтажа уточнить на следующем этапе проектирования	2043 год	Зона застройки индивидуальными жилыми домами	Установление не требуется
29	Сети теплоснабжения	Планируемые к реконструкции теплопроводы распределительные в селе Красный Яр	1,1 км в двухтрубном исчислении. Уточнить на следующем этапе проектирования.	2043 год	Линейный объект	Охранная зона 3 м
30	Сети теплоснабжения	Планируемые к ликвидации теплопроводы распределительные в селе Красный Яр	2,4 км в двухтрубном исчислении. Уточнить на следующем этапе проектирования	2043 год	Линейный объект	Охранная зона 3 м

<sup>1</sup> Для расчета объектов в сфере физической культуры и массового спорта использованы следующие документы:

Указ Президента Российской Федерации от 07.05.2018 № 204 «О национальных целях и стратегических задачах развития Российской Федерации на период до 2024 года»;

СП 42.13330.2016. Свод правил. Градостроительство. Планировка и застройка городских и сельских поселений. Актуализированная редакция СНиП 2.07.01-89\*;  
постановление Правительства Новосибирской области от 12.08.2015 № 303-п «Об утверждении региональных нормативов градостроительного проектирования Новосибирской области».

**Параметры функциональных зон, а также сведения о планируемых для размещения в них объектах федерального значения, объектах регионального значения, объектах местного значения за исключением линейных объектов**

Таблица № 2

№ п/п	Наименование	Параметры функциональных зон			Сведения о планируемых объектах			
		Наименование параметра	Количес- венный показатель	%	Федерального значения	Регионального значения	Местного значения муниципального района	Местного значения поселения
	Общая площадь сельского поселения	Площадь зоны, га	9556,4	100,00				
1	Зона застройки индивидуальными жилыми домами	Площадь зоны, га	217,6	2,28	-	-	-	Планируемый к размещению пункт редуцирования газа (ПРГ)
		Коэффициент застройки	0,1	-				Планируемая к ликвидации тепловая перекачивающая насосная станция (ТПНС)
		Средняя этажность	1	-				
		Плотность населения, чел./га	7	-				
		Численность населения, чел.	1310	-				
2	Зона застройки малоэтажными жилыми домами (до 4 этажей, включая мансардный)	Площадь зоны, га	1,9	0,02	-	-	-	-
		Коэффициент застройки	0,2	-				
		Средняя этажность	2	-				
		Плотность населения, чел./га	74	-				

		чел./га	140	-				
		Численность населения, чел.						
3	Общественно-деловая зона	Площадь зоны, га	1,5	0,02	Реконструкция автоматической телефонной станция	-	Планируемый к размещению объект культурно-досугового (клубного) типа (филиал дома культуры) в селе Красный Яр	Планируемый к размещению объект спорта, включающего отдельно нормируемые спортивные сооружения (объекты) (в т.ч. физкультурно-оздоровительный комплекс) в селе Красный Яр
							Планируемая к размещению организация дополнительного образования в здании планируемого филиала дома культуры	Планируемый к размещению объект культурно-просветительного назначения (музей) в здании планируемого филиала дома культуры
4	Многофункциональная общественно-деловая зона	Площадь зоны, га	1,3	0,01	-	-	-	-
5	Зона специализированной общественной застройки	Площадь зоны, га	5,0	0,05	-	-	-	Планируемый к реконструкции резервуар в селе Красный Яр
6	Производственная зона	Площадь зоны, га	18,2	0,19	-	-	-	Планируемая к размещению канализационная насосная станция (КНС) в селе Красный Яр
								Планируемый к

								ликвидации источник тепловой энергии в селе Красный Яр
								Планируемый к ликвидации источник тепловой энергии на территории Красноярского сельсовета
7	Зона инженерной инфраструктуры	Площадь зоны, га	11,5	0,12	—	—	—	Планируемый к ликвидации источник тепловой энергии в селе Красный Яр
								Планируемый к реконструкции источник тепловой энергии в селе Красный Яр
								Планируемые к реконструкции артезианские скважины в селе Красный Яр (3 объекта)
								Планируемые к размещению артезианские скважины в селе Красный Яр (2 объекта)
								Планируемая к реконструкции водонапорная башня в селе Красный Яр
								Планируемые к размещению

								водопроводные очистные сооружения в селе Красный Яр
								Планируемая ликвидации водонапорная башня на территории Красноярского сельсовета
								Планируемые к размещению канализационные очистные сооружения (КОС) на территории Красноярского сельсовета
								Планируемая к размещению трансформаторная подстанция (ТП) в селе Красный Яр
								Планируемая к размещению трансформаторная подстанция (ТП) на территории Красноярского сельсовета (3 объекта)
								Планируемый к размещению пункт редуцирования газа (ПРГ) на территории Красноярского сельсовета
8	Зона транспортной	Площадь зоны,	114,5	1,20	–	–	–	Планируемые к

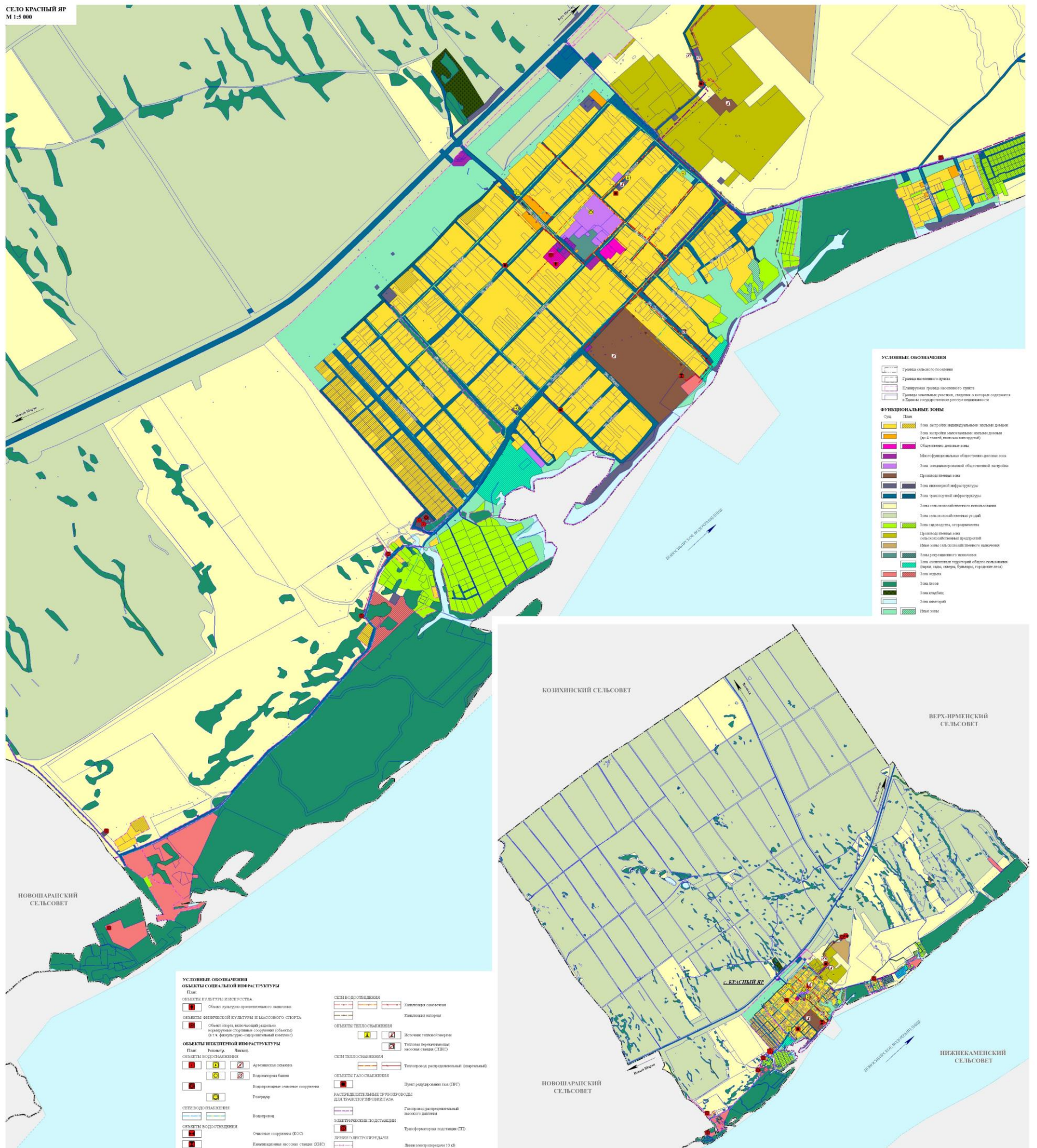
	инфраструктуры	га							размещению пункты редуцирования газа (ПРГ) в селе Красный Яр (2 объекта)
9	Зоны сельскохозяйственного использования	Площадь зоны, га	7313,5	76,53	–	–	–	–	Планируемая к ликвидации артезианская скважина на территории Красноярского сельсовета
10	Зона сельскохозяйственных угодий	Площадь зоны, га	1078,5	11,29	–	–	–	–	–
11	Зона садоводства, огородничества	Площадь зоны, га	43,6	0,46	–	–	–	–	–
12	Производственная зона сельскохозяйственных предприятий	Площадь зоны, га	45,5	0,48	–	–	–	–	–
13	Иные зоны сельскохозяйственного назначения	Площадь зоны, га	19,7	0,21	–	–	–	–	–
14	Зона рекреационного назначения	Площадь зоны, га	2,2	0,02	–	–	–	–	–
15	Зона озелененных территорий общего пользования (парки, сады, скверы, бульвары, городские леса)	Площадь зоны, га	12,5	0,13	–	–	–	–	–

16	Зона отдыха	Площадь зоны, га	29,8	0,31	–	–	–	Планируемая к размещению трансформаторная подстанция (ТП) на территории Красноярского сельсовета
17	Зона лесов	Площадь зоны, га	549,0	5,74	–	–	–	Планируемая к размещению трансформаторная подстанция (ТП) на территории Красноярского сельсовета
18	Зона кладбищ	Площадь зоны, га	3,7	0,04	–	–	–	–
19	Зона акваторий	Площадь зоны, га	20,6	0,22	–	–	–	–
20	Иные зоны	Площадь зоны, га	66,3	0,69	–	–	–	–



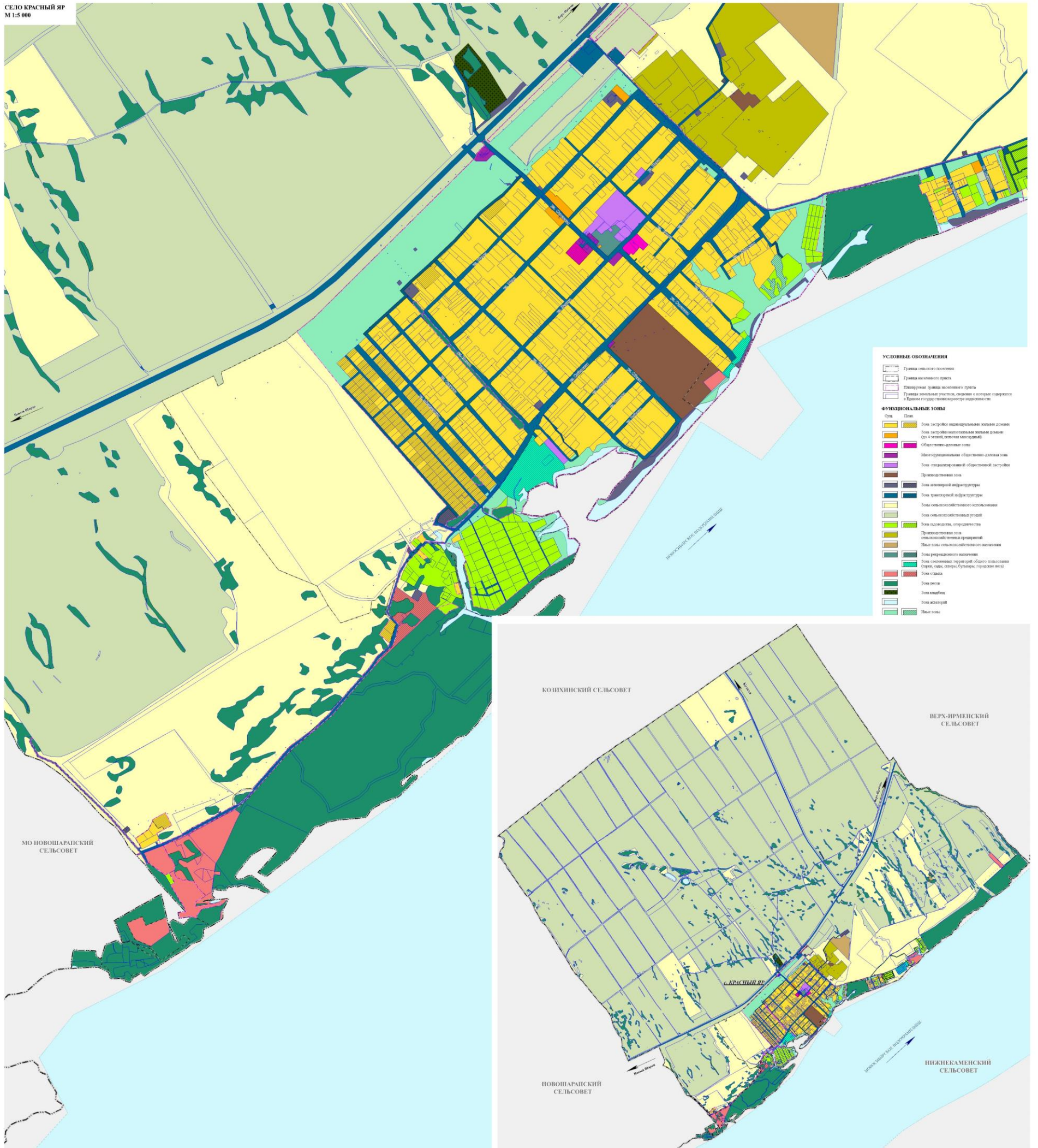
ПРИЛОЖЕНИЕ № 2  
к генеральному плану  
Красноярского сельсовета  
Ордынского района  
Новосибирской области

Карта планируемого размещения объектов местного значения



**ПРИЛОЖЕНИЕ № 3**  
**к генеральному плану**  
**Красноярского сельского округа Ординского**  
**района Новосибирской области**  
**Лист 21**

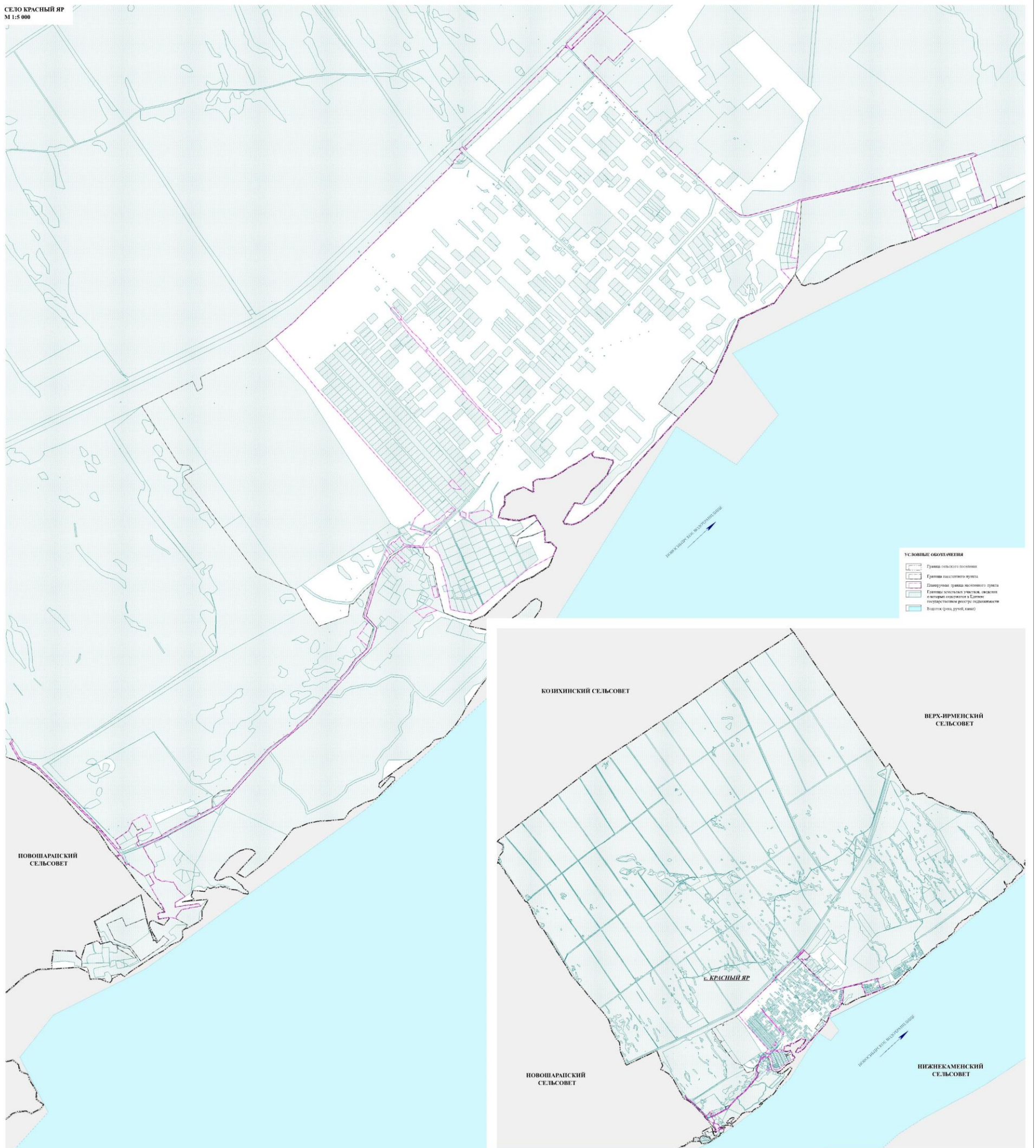
Карта функциональных зон





ПРИЛОЖЕНИЕ № 4  
к генеральному плану  
Красноярского сельсовета Ордынского  
района Новосибирской области

Карта границ населенных пунктов (в том числе граница образуемых населенных пунктов)



ПРИЛОЖЕНИЕ № 5  
к генеральному плану  
Красноярского сельсовета  
Ордынского района  
Новосибирской области

**Сведения о границах населенных пунктов (в том числе границах образуемых населенных пунктов)**

<p align="center"><b>ГРАФИЧЕСКОЕ ОПИСАНИЕ</b>  местоположения границ населенных пунктов, территориальных зон, особо охраняемых природных территорий, зон с особыми условиями использования территории</p> <p align="center"><b>село Красный Яр Красноярского сельсовета Ордынского района  Новосибирской области</b></p> <p align="center">(наименование объекта, местоположение границ которого описано (далее - объект))</p>		
<p align="center"><b>Раздел 1</b></p>		
<p align="center"><b>Сведения об объекте</b></p>		
№ п/п	Характеристики объекта	Описание характеристик
1	2	3
1.	Местоположение объекта	Новосибирская область, район Ордынский, сельсовет Красноярский, село Красный Яр
2.	Площадь объекта +/- величина погрешности определения площади (Р +/- Дельта Р)	4397144 +/- 734 м <sup>2</sup>
3.	Иные характеристики объекта	-



### Раздел 3

#### Сведения о местоположении измененных (уточненных) границ объекта

1. Система координат МСК НСО, зона 3

2. Сведения о характерных точках границ объекта

Обозначение характерных точек границ	Существующие координаты, м		Измененные (уточненные) координаты, м		Метод определения координат характерной точки	Средняя квадратическая погрешность положения характерной точки (Mt), м	Описание обозначения точки на местности (при наличии)
	X	Y	X	Y			
1	2	3	4	5	6	7	8
1	425724.35	3342312.75	425692.39	3342345.09	Геодезический метод	0.1	-
2	425704.49	3342335.77	425596.60	3342447.44	Геодезический метод	0.1	-
3	425534.86	3342165.14	425593.57	3342450.68	Геодезический метод	0.1	-
4	425526.43	3342173.95	425594.31	3342451.37	Геодезический метод	0.1	-
5	425512.10	3342159.79	425558.70	3342488.92	Геодезический метод	0.1	-
6	425509.91	3342161.84	425451.71	3342384.44	Геодезический метод	0.1	-
7	425524.33	3342176.10	425473.21	3342361.12	Геодезический метод	0.1	-
8	425692.39	3342345.09	425475.20	3342358.91	Геодезический метод	0.1	-
9	425596.60	3342447.44	425474.60	3342358.31	Геодезический метод	0.1	-
10	425593.57	3342450.68	425467.82	3342351.62	Геодезический метод	0.1	-
11	425594.31	3342451.37	425433.49	3342317.73	Геодезический метод	0.1	-
12	425558.70	3342488.92	425484.85	3342268.62	Геодезический метод	0.1	-
13	425451.71	3342384.44	425443.38	3342225.25	Геодезический метод	0.1	-
14	425473.21	3342361.12	425442.86	3342224.68	Геодезический метод	0.1	-
15	425475.20	3342358.91	425387.40	3342277.29	Геодезический метод	0.1	-
16	425474.60	3342358.31	425307.53	3342356.97	Геодезический метод	0.1	-
17	425433.49	3342317.73	425260.99	3342403.41	Геодезический метод	0.1	-
18	425484.85	3342268.62	425181.94	3342476.73	Геодезический метод	0.1	-
19	425443.38	3342225.25	425106.87	3342555.67	Геодезический метод	0.1	-
20	425442.86	3342224.68	425106.35	3342556.26	Геодезический метод	0.1	-
21	425387.40	3342277.29	425070.48	3342597.20	Геодезический метод	0.1	-
22	425260.99	3342403.41	425066.50	3342601.73	Геодезический метод	0.1	-



2. Сведения о характерных точках границ объекта							
Обозначение характерных точек границ	Существующие координаты, м		Измененные (уточненные) координаты, м		Метод определения координат характерной точки	Средняя квадратическая погрешность положения характерной точки (M <sub>t</sub> ), м	Описание обозначения точки на местности (при наличии)
	X	Y	X	Y			
1	2	3	4	5	6	7	8
23	425181.94	3342476.73	425060.95	3342606.06	Геодезический метод	0.1	-
24	425106.87	3342555.67	425044.47	3342618.88	Геодезический метод	0.1	-
25	425066.50	3342601.73	425041.02	3342621.76	Геодезический метод	0.1	-
26	425044.47	3342618.88	425018.93	3342637.76	Геодезический метод	0.1	-
27	425041.02	3342621.76	424982.50	3342678.59	Геодезический метод	0.1	-
28	425018.93	3342637.77	424942.60	3342723.40	Геодезический метод	0.1	-
29	424982.50	3342678.59	424916.23	3342753.01	Геодезический метод	0.1	-
30	424942.60	3342723.40	424843.34	3342834.68	Геодезический метод	0.1	-
31	424863.78	3342805.13	424820.01	3342855.07	Геодезический метод	0.1	-
32	424863.78	3342807.33	424727.94	3342944.06	Геодезический метод	0.1	-
33	424861.58	3342807.33	424654.12	3343026.45	Геодезический метод	0.1	-
34	424728.05	3342943.93	424629.70	3343061.30	Геодезический метод	0.1	-
35	424727.94	3342944.06	424625.08	3343078.94	Геодезический метод	0.1	-
36	424654.12	3343026.45	424624.98	3343108.04	Геодезический метод	0.1	-
37	424629.70	3343061.30	424686.48	3343329.54	Геодезический метод	0.1	-
38	424625.08	3343078.94	424708.63	3343374.18	Геодезический метод	0.1	-
39	424624.98	3343108.04	424712.60	3343387.45	Геодезический метод	0.1	-
40	424686.48	3343329.54	424751.96	3343568.17	Геодезический метод	0.1	-
41	424708.63	3343374.18	424960.08	3344308.05	Геодезический метод	0.1	-
42	424712.60	3343387.45	424959.93	3344309.52	Геодезический метод	0.1	-
43	424751.96	3343568.17	424954.61	3344319.94	Геодезический метод	0.1	-
44	424960.08	3344308.05	424948.52	3344331.88	Геодезический метод	0.1	-
45	424959.93	3344309.52	424945.12	3344323.27	Геодезический метод	0.1	-
46	424948.52	3344331.88	424933.49	3344293.36	Геодезический метод	0.1	-
47	424945.12	3344323.27	424698.58	3344369.59	Геодезический метод	0.1	-

2. Сведения о характерных точках границ объекта							
Обозначение характерных точек границ	Существующие координаты, м		Измененные (уточненные) координаты, м		Метод определения координат характерной точки	Средняя квадратическая погрешность положения характерной точки (Mt), м	Описание обозначения точки на местности (при наличии)
	X	Y	X	Y			
1	2	3	4	5	6	7	8
48	424933.49	3344293.36	424727.33	3344424.57	Геодезический метод	0.1	-
49	424698.58	3344369.59	424671.19	3344433.22	Геодезический метод	0.1	-
50	424727.33	3344424.57	424662.93	3344411.91	Геодезический метод	0.1	-
51	424671.19	3344433.22	424535.70	3344086.05	Геодезический метод	0.1	-
52	424496.16	3343984.72	424502.05	3343999.80	Геодезический метод	0.1	-
53	424658.67	3343934.42	424547.54	3343982.03	Геодезический метод	0.1	-
54	424692.32	3343920.22	424566.38	3343973.89	Геодезический метод	0.1	-
55	424710.68	3343910.93	424607.73	3343955.91	Геодезический метод	0.1	-
56	424707.13	3343902.65	424658.67	3343934.42	Геодезический метод	0.1	-
57	424704.54	3343896.83	424692.32	3343920.22	Геодезический метод	0.1	-
58	424753.04	3343876.41	424710.68	3343910.93	Геодезический метод	0.1	-
59	424760.39	3343894.03	424707.13	3343902.65	Геодезический метод	0.1	-
60	424811.04	3343877.26	424704.54	3343896.83	Геодезический метод	0.1	-
61	424704.78	3343389.15	424753.04	3343876.41	Геодезический метод	0.1	-
62	424395.31	3343369.92	424760.39	3343894.04	Геодезический метод	0.1	-
63	424375.47	3343367.81	424776.95	3343888.55	Геодезический метод	0.1	-
64	424349.48	3343365.04	424811.04	3343877.26	Геодезический метод	0.1	-
65	424315.04	3343356.51	424828.69	3343872.28	Геодезический метод	0.1	-
66	424290.90	3343340.56	424744.14	3343569.87	Геодезический метод	0.1	-
67	424163.48	3343247.15	424704.78	3343389.15	Геодезический метод	0.1	-
68	424075.16	3343054.11	424700.17	3343377.34	Геодезический метод	0.1	-
69	424046.35	3343045.37	424697.69	3343372.33	Геодезический метод	0.1	-
70	423861.35	3342964.03	424641.40	3343362.82	Геодезический метод	0.1	-
71	423847.17	3342955.93	424638.44	3343378.01	Геодезический метод	0.1	-
72	423782.55	3342926.70	424579.54	3343366.56	Геодезический метод	0.1	-

2. Сведения о характерных точках границ объекта							
Обозначение характерных точек границ	Существующие координаты, м		Измененные (уточненные) координаты, м		Метод определения координат характерной точки	Средняя квадратическая погрешность положения характерной точки (Mt), м	Описание обозначения точки на местности (при наличии)
	X	Y	X	Y			
1	2	3	4	5	6	7	8
73	423812.10	3342882.68	424520.64	3343355.11	Геодезический метод	0.1	-
74	423816.70	3342886.63	424461.74	3343343.66	Геодезический метод	0.1	-
75	423846.59	3342862.60	424402.85	3343332.22	Геодезический метод	0.1	-
76	423833.62	3342850.62	424395.31	3343369.92	Геодезический метод	0.1	-
77	423864.76	3342804.22	424375.47	3343367.81	Геодезический метод	0.1	-
78	423714.76	3342694.65	424349.48	3343365.04	Геодезический метод	0.1	-
79	423619.85	3342625.63	424341.71	3343321.41	Геодезический метод	0.1	-
80	423567.51	3342701.58	424337.12	3343281.39	Геодезический метод	0.1	-
81	423546.54	3342732.44	424309.90	3343307.33	Геодезический метод	0.1	-
82	423190.79	3342406.81	424281.94	3343333.98	Геодезический метод	0.1	-
83	423094.98	3342332.38	424163.48	3343247.15	Геодезический метод	0.1	-
84	423057.15	3342290.51	424157.84	3343243.03	Геодезический метод	0.1	-
85	422994.98	3342211.65	424073.26	3343057.64	Геодезический метод	0.1	-
86	422976.41	3342166.89	424045.28	3343048.83	Геодезический метод	0.1	-
87	422982.85	3342126.26	423860.00	3342966.72	Геодезический метод	0.1	-
88	422992.78	3342121.53	423845.68	3342958.56	Геодезический метод	0.1	-
89	423087.27	3342180.37	423733.86	3342907.99	Геодезический метод	0.1	-
90	423083.76	3342214.14	423188.76	3342409.03	Геодезический метод	0.1	-
91	423087.48	3342225.29	423092.92	3342334.59	Геодезический метод	0.1	-
92	423154.15	3342270.68	423050.00	3342286.15	Геодезический метод	0.1	-
93	423194.54	3342314.72	422992.35	3342213.18	Геодезический метод	0.1	-
94	423239.58	3342355.42	422973.96	3342167.18	Геодезический метод	0.1	-
95	423282.43	3342373.36	422980.09	3342124.26	Геодезический метод	0.1	-
96	423304.37	3342387.16	422992.97	3342118.12	Геодезический метод	0.1	-
97	423321.24	3342385.46	423087.05	3342176.71	Геодезический метод	0.1	-

2. Сведения о характерных точках границ объекта							
Обозначение характерных точек границ	Существующие координаты, м		Измененные (уточненные) координаты, м		Метод определения координат характерной точки	Средняя квадратическая погрешность положения характерной точки (Mt), м	Описание обозначения точки на местности (при наличии)
	X	Y	X	Y			
1	2	3	4	5	6	7	8
98	423325.20	3342364.03	423090.47	3342178.84	Геодезический метод	0.1	-
99	423333.00	3342333.23	423086.17	3342214.40	Геодезический метод	0.1	-
100	423338.23	3342281.67	423089.24	3342224.21	Геодезический метод	0.1	-
101	423348.90	3342274.85	423108.87	3342238.93	Геодезический метод	0.1	-
102	423368.25	3342281.88	423156.08	3342268.36	Геодезический метод	0.1	-
103	423306.83	3342190.10	423190.07	3342305.44	Геодезический метод	0.1	-
104	423281.02	3342140.30	423196.55	3342312.51	Геодезический метод	0.1	-
105	423250.37	3342097.72	423241.32	3342352.99	Геодезический метод	0.1	-
106	423226.21	3342049.15	423285.47	3342370.16	Геодезический метод	0.1	-
107	423219.97	3341975.79	423305.09	3342384.26	Геодезический метод	0.1	-
108	423203.06	3341952.31	423316.11	3342383.30	Геодезический метод	0.1	-
109	423152.10	3341956.55	423319.20	3342383.03	Геодезический метод	0.1	-
110	423178.16	3341907.69	423322.26	3342363.41	Геодезический метод	0.1	-
111	423158.25	3341845.57	423329.62	3342337.04	Геодезический метод	0.1	-
112	423127.65	3341803.52	423332.69	3342304.54	Геодезический метод	0.1	-
113	423081.93	3341801.40	423335.75	3342280.01	Геодезический метод	0.1	-
114	423055.59	3341780.51	423348.63	3342271.43	Геодезический метод	0.1	-
115	423011.54	3341768.35	423364.58	3342278.79	Геодезический метод	0.1	-
116	422998.97	3341825.98	423304.25	3342191.67	Геодезический метод	0.1	-
117	422993.99	3341883.53	423278.58	3342142.06	Геодезический метод	0.1	-
118	423023.00	3341966.44	423247.78	3342099.28	Геодезический метод	0.1	-
119	422999.29	3341977.65	423223.83	3342049.64	Геодезический метод	0.1	-
120	422916.29	3341870.55	423216.98	3341976.08	Геодезический метод	0.1	-
121	422916.92	3341835.92	423201.58	3341955.54	Геодезический метод	0.1	-
122	422855.32	3341866.55	423146.85	3341960.00	Геодезический метод	0.1	-

2. Сведения о характерных точках границ объекта							
Обозначение характерных точек границ	Существующие координаты, м		Измененные (уточненные) координаты, м		Метод определения координат характерной точки	Средняя квадратическая погрешность положения характерной точки (Mt), м	Описание обозначения точки на местности (при наличии)
	X	Y	X	Y			
1	2	3	4	5	6	7	8
123	422900.45	3341880.86	423175.21	3341907.16	Геодезический метод	0.1	-
124	422915.21	3341949.85	423155.78	3341847.60	Геодезический метод	0.1	-
125	422942.78	3342015.02	423155.55	3341846.91	Геодезический метод	0.1	-
126	422878.00	3342018.50	423126.55	3341806.32	Геодезический метод	0.1	-
127	422877.05	3342051.44	423080.82	3341804.37	Геодезический метод	0.1	-
128	422850.45	3342078.24	423054.08	3341783.12	Геодезический метод	0.1	-
129	422754.58	3342038.75	423013.49	3341771.52	Геодезический метод	0.1	-
130	422700.15	3341955.65	423001.90	3341826.61	Геодезический метод	0.1	-
131	422664.89	3341876.73	422996.97	3341882.81	Геодезический метод	0.1	-
132	422491.35	3341694.48	423026.72	3341968.01	Геодезический метод	0.1	-
133	422465.75	3341629.04	422998.39	3341981.41	Геодезический метод	0.1	-
134	422474.30	3341557.71	422943.92	3342017.99	Геодезический метод	0.1	-
135	422506.08	3341481.45	422880.14	3342020.89	Геодезический метод	0.1	-
136	422645.04	3341444.46	422880.14	3342052.79	Геодезический метод	0.1	-
137	422739.76	3341425.96	422851.15	3342081.78	Геодезический метод	0.1	-
138	422762.22	3341421.84	422809.59	3342064.67	Геодезический метод	0.1	-
139	422783.02	3341401.04	422733.70	3341925.44	Геодезический метод	0.1	-
140	422804.92	3341404.05	422642.20	3341814.04	Геодезический метод	0.1	-
141	422812.59	3341389.26	422642.39	3341810.59	Геодезический метод	0.1	-
142	422828.61	3341375.03	422644.29	3341808.78	Геодезический метод	0.1	-
143	422852.58	3341370.18	422595.34	3341748.70	Геодезический метод	0.1	-
144	422858.26	3341274.28	422548.94	3341692.06	Геодезический метод	0.1	-
145	422804.56	3341194.36	422548.40	3341691.38	Геодезический метод	0.1	-
146	422699.78	3341132.27	422546.26	3341688.71	Геодезический метод	0.1	-
147	422487.54	3341065.40	422545.73	3341688.05	Геодезический метод	0.1	-

2. Сведения о характерных точках границ объекта							
Обозначение характерных точек границ	Существующие координаты, м		Измененные (уточненные) координаты, м		Метод определения координат характерной точки	Средняя квадратическая погрешность положения характерной точки (Mt), м	Описание обозначения точки на местности (при наличии)
	X	Y	X	Y			
1	2	3	4	5	6	7	8
148	422423.31	3341121.91	422523.97	3341661.50	Геодезический метод	0.1	-
149	422367.97	3341108.45	422499.64	3341631.81	Геодезический метод	0.1	-
150	422316.33	3341090.45	422498.23	3341630.14	Геодезический метод	0.1	-
151	422296.06	3341074.07	422504.10	3341596.38	Геодезический метод	0.1	-
152	422238.81	3341012.56	422508.44	3341571.44	Геодезический метод	0.1	-
153	422183.36	3340975.72	422511.93	3341556.27	Геодезический метод	0.1	-
154	422100.30	3340898.73	422521.19	3341516.08	Геодезический метод	0.1	-
155	422067.93	3340871.76	422538.63	3341512.97	Геодезический метод	0.1	-
156	422056.73	3340862.42	422548.12	3341511.28	Геодезический метод	0.1	-
157	421943.75	3340768.25	422581.47	3341505.33	Геодезический метод	0.1	-
158	421764.01	3340553.68	422617.67	3341498.87	Геодезический метод	0.1	-
159	421755.33	3340545.95	422619.83	3341498.48	Геодезический метод	0.1	-
160	421514.49	3340331.58	422632.29	3341496.26	Геодезический метод	0.1	-
161	421488.14	3340303.17	422652.62	3341491.44	Геодезический метод	0.1	-
162	421466.12	3340279.43	422674.16	3341486.32	Геодезический метод	0.1	-
163	421447.35	3340250.91	422745.89	3341466.82	Геодезический метод	0.1	-
164	421443.67	3340245.32	422748.00	3341466.25	Геодезический метод	0.1	-
165	421331.55	3340030.24	422748.56	3341468.06	Геодезический метод	0.1	-
166	421316.68	3340006.78	422749.00	3341469.48	Геодезический метод	0.1	-
167	421279.96	3339927.94	422749.45	3341470.29	Геодезический метод	0.1	-
168	421257.03	3339884.04	422753.34	3341480.30	Геодезический метод	0.1	-
169	421252.12	3339874.65	422768.33	3341474.93	Геодезический метод	0.1	-
170	421192.36	3339906.28	422784.40	3341468.06	Геодезический метод	0.1	-
171	421182.73	3339916.97	422814.11	3341455.96	Геодезический метод	0.1	-
172	421147.08	3339935.97	422825.56	3341444.55	Геодезический метод	0.1	-

2. Сведения о характерных точках границ объекта							
Обозначение характерных точек границ	Существующие координаты, м		Измененные (уточненные) координаты, м		Метод определения координат характерной точки	Средняя квадратическая погрешность положения характерной точки (Mt), м	Описание обозначения точки на местности (при наличии)
	X	Y	X	Y			
1	2	3	4	5	6	7	8
173	421121.91	3339932.86	422855.54	3341409.54	Геодезический метод	0.1	-
174	421115.93	3339930.08	422852.58	3341370.18	Геодезический метод	0.1	-
175	421105.43	3339931.58	422852.86	3341365.49	Геодезический метод	0.1	-
176	421077.57	3339949.48	422855.70	3341317.48	Геодезический метод	0.1	-
177	421081.36	3339954.47	422856.60	3341302.31	Геодезический метод	0.1	-
178	421069.19	3339975.79	422858.26	3341274.28	Геодезический метод	0.1	-
179	421072.28	3339993.04	422835.20	3341252.10	Геодезический метод	0.1	-
180	421064.13	3340032.58	422838.95	3341248.22	Геодезический метод	0.1	-
181	421066.27	3340035.66	422820.43	3341230.58	Геодезический метод	0.1	-
182	421026.04	3340059.63	422777.66	3341277.03	Геодезический метод	0.1	-
183	420989.42	3340097.99	422776.95	3341264.53	Геодезический метод	0.1	-
184	420956.41	3340045.61	422768.23	3341254.16	Геодезический метод	0.1	-
185	420931.71	3340044.89	422767.62	3341253.73	Геодезический метод	0.1	-
186	420938.21	3340083.14	422804.79	3341215.83	Геодезический метод	0.1	-
187	420944.25	3340118.60	422788.78	3341200.68	Геодезический метод	0.1	-
188	420942.83	3340118.90	422750.31	3341163.89	Геодезический метод	0.1	-
189	420947.54	3340146.52	422751.58	3341162.97	Геодезический метод	0.1	-
190	420951.75	3340171.16	422699.78	3341132.27	Геодезический метод	0.1	-
191	420937.93	3340181.83	422624.18	3341108.46	Геодезический метод	0.1	-
192	420932.75	3340148.70	422550.97	3341085.39	Геодезический метод	0.1	-
193	420927.95	3340121.20	422487.54	3341065.40	Геодезический метод	0.1	-
194	420926.41	3340121.37	422468.00	3341082.60	Геодезический метод	0.1	-
195	420920.37	3340086.21	422423.31	3341121.91	Геодезический метод	0.1	-
196	420919.10	3340078.96	422367.97	3341108.45	Геодезический метод	0.1	-
197	420884.35	3340051.40	422316.33	3341090.45	Геодезический метод	0.1	-

2. Сведения о характерных точках границ объекта							
Обозначение характерных точек границ	Существующие координаты, м		Измененные (уточненные) координаты, м		Метод определения координат характерной точки	Средняя квадратическая погрешность положения характерной точки (Mt), м	Описание обозначения точки на местности (при наличии)
	X	Y	X	Y			
1	2	3	4	5	6	7	8
198	420869.80	3340049.86	422296.06	3341074.07	Геодезический метод	0.1	-
199	420838.28	3340110.05	422238.81	3341012.56	Геодезический метод	0.1	-
200	420819.24	3340100.12	422183.36	3340975.72	Геодезический метод	0.1	-
201	420807.61	3340083.32	422100.30	3340898.73	Геодезический метод	0.1	-
202	420770.62	3340084.70	422067.93	3340871.76	Геодезический метод	0.1	-
203	420750.81	3340068.19	422056.73	3340862.42	Геодезический метод	0.1	-
204	420731.83	3340021.14	421943.75	3340768.24	Геодезический метод	0.1	-
205	420702.12	3339984.01	421764.01	3340553.68	Геодезический метод	0.1	-
206	420673.24	3339933.68	421755.33	3340545.95	Геодезический метод	0.1	-
207	420586.58	3339802.45	421514.49	3340331.58	Геодезический метод	0.1	-
208	420561.82	3339772.74	421488.14	3340303.17	Геодезический метод	0.1	-
209	420578.33	3339753.76	421466.12	3340279.43	Геодезический метод	0.1	-
210	420566.53	3339702.93	421447.35	3340250.92	Геодезический метод	0.1	-
211	420558.41	3339704.72	421443.67	3340245.33	Геодезический метод	0.1	-
212	420548.18	3339706.11	421331.55	3340030.24	Геодезический метод	0.1	-
213	420541.45	3339706.65	421316.68	3340006.78	Геодезический метод	0.1	-
214	420537.08	3339702.73	421279.96	3339927.94	Геодезический метод	0.1	-
215	420532.15	3339697.82	421257.03	3339884.04	Геодезический метод	0.1	-
216	420530.68	3339694.50	421252.12	3339874.65	Геодезический метод	0.1	-
217	420534.87	3339682.53	421206.49	3339898.80	Геодезический метод	0.1	-
218	420536.00	3339676.57	421192.36	3339906.28	Геодезический метод	0.1	-
219	420549.43	3339670.57	421182.73	3339916.97	Геодезический метод	0.1	-
220	420552.43	3339670.49	421147.08	3339935.97	Геодезический метод	0.1	-
221	420550.32	3339650.28	421121.91	3339932.86	Геодезический метод	0.1	-
222	420550.27	3339646.94	421115.93	3339930.08	Геодезический метод	0.1	-



2. Сведения о характерных точках границ объекта							
Обозначение характерных точек границ	Существующие координаты, м		Измененные (уточненные) координаты, м		Метод определения координат характерной точки	Средняя квадратическая погрешность положения характерной точки (Mt), м	Описание обозначения точки на местности (при наличии)
	X	Y	X	Y			
1	2	3	4	5	6	7	8
223	420549.95	3339620.13	421111.40	3339930.72	Геодезический метод	0.1	-
224	420548.99	3339591.91	421105.43	3339931.58	Геодезический метод	0.1	-
225	420581.88	3339585.48	421077.57	3339949.48	Геодезический метод	0.1	-
226	420586.37	3339584.66	421081.36	3339954.47	Геодезический метод	0.1	-
227	420597.36	3339581.47	421069.19	3339975.79	Геодезический метод	0.1	-
228	420612.36	3339574.09	421072.28	3339993.04	Геодезический метод	0.1	-
229	420612.20	3339547.12	421070.45	3340001.96	Геодезический метод	0.1	-
230	420632.56	3339547.90	421064.13	3340032.58	Геодезический метод	0.1	-
231	420644.22	3339548.35	421066.27	3340035.66	Геодезический метод	0.1	-
232	420649.66	3339542.02	421026.04	3340059.63	Геодезический метод	0.1	-
233	420722.12	3339565.63	420989.42	3340097.99	Геодезический метод	0.1	-
234	420725.85	3339566.49	420956.41	3340045.61	Геодезический метод	0.1	-
235	420728.90	3339568.82	420944.76	3340045.27	Геодезический метод	0.1	-
236	420730.69	3339571.46	420931.71	3340044.89	Геодезический метод	0.1	-
237	420749.93	3339626.49	420938.21	3340083.14	Геодезический метод	0.1	-
238	420749.77	3339629.92	420943.26	3340112.79	Геодезический метод	0.1	-
239	420749.56	3339630.65	420944.25	3340118.60	Геодезический метод	0.1	-
240	420748.83	3339633.09	420942.83	3340118.90	Геодезический метод	0.1	-
241	420748.07	3339634.22	420947.54	3340146.52	Геодезический метод	0.1	-
242	420747.03	3339635.74	420951.75	3340171.16	Геодезический метод	0.1	-
243	420734.21	3339646.44	420937.93	3340181.83	Геодезический метод	0.1	-
244	420737.24	3339658.71	420932.75	3340148.70	Геодезический метод	0.1	-
245	420746.86	3339697.67	420927.95	3340121.20	Геодезический метод	0.1	-
246	420745.82	3339703.46	420926.41	3340121.37	Геодезический метод	0.1	-
247	420743.13	3339706.34	420920.37	3340086.21	Геодезический метод	0.1	-

2. Сведения о характерных точках границ объекта							
Обозначение характерных точек границ	Существующие координаты, м		Измененные (уточненные) координаты, м		Метод определения координат характерной точки	Средняя квадратическая погрешность положения характерной точки (Mt), м	Описание обозначения точки на местности (при наличии)
	X	Y	X	Y			
1	2	3	4	5	6	7	8
248	420732.60	3339713.48	420919.10	3340078.96	Геодезический метод	0.1	-
249	420727.36	3339738.86	420884.35	3340051.40	Геодезический метод	0.1	-
250	420723.51	3339738.57	420869.80	3340049.86	Геодезический метод	0.1	-
251	420723.51	3339733.03	420877.29	3340018.98	Геодезический метод	0.1	-
252	420718.05	3339733.04	420871.36	3340014.18	Геодезический метод	0.1	-
253	420718.02	3339738.17	420877.93	3340010.63	Геодезический метод	0.1	-
254	420711.49	3339737.66	420869.71	3339957.88	Геодезический метод	0.1	-
255	420659.71	3339827.14	420899.36	3339953.26	Геодезический метод	0.1	-
256	420661.13	3339837.17	420905.40	3339992.04	Геодезический метод	0.1	-
257	420665.43	3339835.94	420905.52	3339992.79	Геодезический метод	0.1	-
258	420709.54	3339801.75	420951.09	3339970.73	Геодезический метод	0.1	-
259	420713.31	3339792.14	420951.00	3339965.78	Геодезический метод	0.1	-
260	420715.28	3339773.16	420952.71	3339965.52	Геодезический метод	0.1	-
261	420729.31	3339739.31	420954.42	3339965.26	Геодезический метод	0.1	-
262	420734.47	3339714.19	421045.30	3339912.25	Геодезический метод	0.1	-
263	420745.27	3339707.82	421057.92	3339933.86	Геодезический метод	0.1	-
264	420747.81	3339705.84	421108.85	3339904.07	Геодезический метод	0.1	-
265	420749.40	3339703.33	421097.74	3339881.67	Геодезический метод	0.1	-
266	420749.51	3339699.83	421164.36	3339792.66	Геодезический метод	0.1	-
267	420749.27	3339696.66	421160.84	3339790.37	Геодезический метод	0.1	-
268	420740.20	3339660.24	421155.64	3339786.98	Геодезический метод	0.1	-
269	420820.33	3339629.14	421209.71	3339755.14	Геодезический метод	0.1	-
270	420825.67	3339629.66	421200.86	3339733.08	Геодезический метод	0.1	-
271	420832.87	3339628.52	421205.57	3339728.71	Геодезический метод	0.1	-
272	420855.17	3339617.59	421214.72	3339751.52	Геодезический метод	0.1	-

2. Сведения о характерных точках границ объекта							
Обозначение характерных точек границ	Существующие координаты, м		Измененные (уточненные) координаты, м		Метод определения координат характерной точки	Средняя квадратическая погрешность положения характерной точки (Mt), м	Описание обозначения точки на местности (при наличии)
	X	Y	X	Y			
1	2	3	4	5	6	7	8
273	420937.31	3339759.73	421397.77	3339592.44	Геодезический метод	0.1	-
274	420996.37	3339861.92	421687.34	3339296.54	Геодезический метод	0.1	-
275	420875.11	3339890.04	421723.69	3339208.08	Геодезический метод	0.1	-
276	420831.22	3339781.80	421806.95	3339162.93	Геодезический метод	0.1	-
277	420877.84	3339762.89	421814.77	3339167.68	Геодезический метод	0.1	-
278	420843.72	3339678.75	421828.44	3339175.97	Геодезический метод	0.1	-
279	420756.83	3339721.47	421821.74	3339181.07	Геодезический метод	0.1	-
280	420719.78	3339804.95	421806.80	3339171.58	Геодезический метод	0.1	-
281	420643.41	3339860.61	421756.20	3339199.55	Геодезический метод	0.1	-
282	420729.99	3339987.34	421729.87	3339213.55	Геодезический метод	0.1	-
283	420757.38	3340012.17	421694.15	3339300.88	Геодезический метод	0.1	-
284	420779.91	3339982.58	421402.81	3339598.10	Геодезический метод	0.1	-
285	420746.88	3339953.69	421335.36	3339656.99	Геодезический метод	0.1	-
286	420807.28	3339919.02	421316.53	3339673.42	Геодезический метод	0.1	-
287	420832.68	3339907.32	421240.15	3339740.10	Геодезический метод	0.1	-
288	420852.37	3339910.93	421248.44	3339753.82	Геодезический метод	0.1	-
289	420860.67	3339924.20	421262.81	3339744.44	Геодезический метод	0.1	-
290	420833.66	3339983.66	421264.06	3339743.62	Геодезический метод	0.1	-
291	420871.36	3340014.18	421292.18	3339725.41	Геодезический метод	0.1	-
292	420877.93	3340010.63	421317.08	3339762.65	Геодезический метод	0.1	-
293	420869.71	3339957.88	421319.18	3339765.79	Геодезический метод	0.1	-
294	420899.36	3339953.26	421330.35	3339782.48	Геодезический метод	0.1	-
295	420905.40	3339992.04	421340.98	3339795.69	Геодезический метод	0.1	-
296	420905.52	3339992.79	421383.76	3339817.05	Геодезический метод	0.1	-
297	420951.09	3339970.73	421390.28	3339812.87	Геодезический метод	0.1	-

2. Сведения о характерных точках границ объекта							
Обозначение характерных точек границ	Существующие координаты, м		Измененные (уточненные) координаты, м		Метод определения координат характерной точки	Средняя квадратическая погрешность положения характерной точки (Mt), м	Описание обозначения точки на местности (при наличии)
	X	Y	X	Y			
1	2	3	4	5	6	7	8
298	420951.00	3339965.78	421409.86	3339848.81	Геодезический метод	0.1	-
299	420954.42	3339965.26	421429.07	3339884.05	Геодезический метод	0.1	-
300	421045.30	3339912.25	421395.06	3339902.09	Геодезический метод	0.1	-
301	421057.92	3339933.86	421360.88	3339919.79	Геодезический метод	0.1	-
302	421108.85	3339904.07	421343.05	3339884.74	Геодезический метод	0.1	-
303	421097.74	3339881.67	421338.76	3339876.31	Геодезический метод	0.1	-
304	421164.36	3339792.66	421325.39	3339850.01	Геодезический метод	0.1	-
305	421160.84	3339790.37	421319.75	3339838.91	Геодезический метод	0.1	-
306	421155.64	3339786.98	421315.00	3339840.48	Геодезический метод	0.1	-
307	421209.71	3339755.14	421302.55	3339844.58	Геодезический метод	0.1	-
308	421200.86	3339733.08	421294.99	3339847.07	Геодезический метод	0.1	-
309	421205.57	3339728.71	421283.39	3339850.90	Геодезический метод	0.1	-
310	421214.72	3339751.52	421276.67	3339838.31	Геодезический метод	0.1	-
311	421397.77	3339592.44	421258.84	3339846.58	Геодезический метод	0.1	-
312	421687.34	3339296.54	421263.38	3339857.66	Геодезический метод	0.1	-
313	421723.69	3339208.08	421313.14	3339974.89	Геодезический метод	0.1	-
314	421806.95	3339162.93	421316.90	3339972.98	Геодезический метод	0.1	-
315	421828.44	3339175.97	421347.10	3340023.84	Геодезический метод	0.1	-
316	421821.74	3339181.07	421420.51	3340166.69	Геодезический метод	0.1	-
317	421806.80	3339171.58	421429.00	3340164.34	Геодезический метод	0.1	-
318	421729.87	3339213.54	421435.46	3340177.52	Геодезический метод	0.1	-
319	421694.15	3339300.88	421428.33	3340180.37	Геодезический метод	0.1	-
320	421402.81	3339598.10	421464.14	3340244.64	Геодезический метод	0.1	-
321	421240.15	3339740.10	421466.55	3340250.23	Геодезический метод	0.1	-
322	421248.44	3339753.81	421472.48	3340263.97	Геодезический метод	0.1	-

2. Сведения о характерных точках границ объекта							
Обозначение характерных точек границ	Существующие координаты, м		Измененные (уточненные) координаты, м		Метод определения координат характерной точки	Средняя квадратическая погрешность положения характерной точки (Mt), м	Описание обозначения точки на местности (при наличии)
	X	Y	X	Y			
1	2	3	4	5	6	7	8
323	421264.06	3339743.62	421470.14	3340266.83	Геодезический метод	0.1	-
324	421292.18	3339725.41	421474.13	3340274.01	Геодезический метод	0.1	-
325	421317.08	3339762.65	421510.88	3340314.19	Геодезический метод	0.1	-
326	421330.35	3339782.48	421538.65	3340338.72	Геодезический метод	0.1	-
327	421340.98	3339795.69	421551.86	3340350.39	Геодезический метод	0.1	-
328	421383.76	3339817.05	421557.70	3340347.69	Геодезический метод	0.1	-
329	421342.69	3339844.42	421777.33	3340541.68	Геодезический метод	0.1	-
330	421354.21	3339867.58	421855.91	3340647.03	Геодезический метод	0.1	-
331	421338.76	3339876.31	421852.23	3340650.50	Геодезический метод	0.1	-
332	421325.39	3339850.01	421895.01	3340698.07	Геодезический метод	0.1	-
333	421319.75	3339838.92	421898.29	3340694.41	Геодезический метод	0.1	-
334	421302.55	3339844.58	421949.69	3340749.78	Геодезический метод	0.1	-
335	421294.99	3339847.07	421972.40	3340769.14	Геодезический метод	0.1	-
336	421283.39	3339850.90	422036.04	3340823.39	Геодезический метод	0.1	-
337	421276.67	3339838.31	422062.55	3340845.99	Геодезический метод	0.1	-
338	421258.84	3339846.58	422143.65	3340917.80	Геодезический метод	0.1	-
339	421263.38	3339857.66	422142.36	3340923.28	Геодезический метод	0.1	-
340	421313.14	3339974.89	422150.57	3340931.30	Геодезический метод	0.1	-
341	421316.90	3339972.98	422154.88	3340927.25	Геодезический метод	0.1	-
342	421347.10	3340023.84	422194.00	3340963.20	Геодезический метод	0.1	-
343	421420.51	3340166.69	422255.49	3341005.28	Геодезический метод	0.1	-
344	421429.00	3340164.34	422287.30	3341043.35	Геодезический метод	0.1	-
345	421435.46	3340177.52	422309.73	3341066.31	Геодезический метод	0.1	-
346	421428.33	3340180.37	422324.94	3341072.74	Геодезический метод	0.1	-
347	421464.14	3340244.63	422357.54	3341034.33	Геодезический метод	0.1	-

2. Сведения о характерных точках границ объекта							
Обозначение характерных точек границ	Существующие координаты, м		Измененные (уточненные) координаты, м		Метод определения координат характерной точки	Средняя квадратическая погрешность положения характерной точки (Mt), м	Описание обозначения точки на местности (при наличии)
	X	Y	X	Y			
1	2	3	4	5	6	7	8
348	421471.58	3340242.73	422372.66	3341016.52	Геодезический метод	0.1	-
349	421509.56	3340243.80	422407.19	3341041.72	Геодезический метод	0.1	-
350	421520.68	3340249.85	422437.79	3341064.07	Геодезический метод	0.1	-
351	421552.78	3340291.84	422455.76	3341077.19	Геодезический метод	0.1	-
352	421557.70	3340347.69	422467.79	3341070.21	Геодезический метод	0.1	-
353	421777.33	3340541.68	422474.72	3341064.03	Геодезический метод	0.1	-
354	421855.91	3340647.03	422486.45	3341053.54	Геодезический метод	0.1	-
355	421852.23	3340650.51	422526.43	3341065.88	Геодезический метод	0.1	-
356	421895.01	3340698.07	422670.37	3341110.30	Геодезический метод	0.1	-
357	421898.29	3340694.41	422691.27	3341116.76	Геодезический метод	0.1	-
358	421949.69	3340749.78	422703.77	3341120.61	Геодезический метод	0.1	-
359	422062.55	3340845.99	422795.35	3341176.76	Геодезический метод	0.1	-
360	422143.65	3340917.80	422815.16	3341163.33	Геодезический метод	0.1	-
361	422142.36	3340923.28	422841.32	3341173.36	Геодезический метод	0.1	-
362	422150.57	3340931.30	422814.71	3341191.41	Геодезический метод	0.1	-
363	422154.88	3340927.25	422821.15	3341201.37	Геодезический метод	0.1	-
364	422194.00	3340963.20	422830.26	3341211.14	Геодезический метод	0.1	-
365	422255.49	3341005.28	422857.77	3341182.21	Геодезический метод	0.1	-
366	422287.30	3341043.35	422872.11	3341196.24	Геодезический метод	0.1	-
367	422309.73	3341066.31	422886.42	3341210.23	Геодезический метод	0.1	-
368	422324.94	3341072.74	422881.11	3341215.81	Геодезический метод	0.1	-
369	422369.48	3341087.24	422910.89	3341245.27	Геодезический метод	0.1	-
370	422426.56	3341105.75	422896.77	3341248.83	Геодезический метод	0.1	-
371	422455.76	3341077.19	422874.20	3341266.62	Геодезический метод	0.1	-
372	422484.84	3341047.70	422866.90	3341260.28	Геодезический метод	0.1	-

2. Сведения о характерных точках границ объекта							
Обозначение характерных точек границ	Существующие координаты, м		Измененные (уточненные) координаты, м		Метод определения координат характерной точки	Средняя квадратическая погрешность положения характерной точки (Mt), м	Описание обозначения точки на местности (при наличии)
	X	Y	X	Y			
1	2	3	4	5	6	7	8
373	422663.21	3341102.00	422864.17	3341309.91	Геодезический метод	0.1	-
374	422626.71	3341059.66	422861.60	3341356.48	Геодезический метод	0.1	-
375	422576.53	3341016.09	422861.18	3341364.00	Геодезический метод	0.1	-
376	422565.97	3341007.20	422889.00	3341378.46	Геодезический метод	0.1	-
377	422554.98	3340998.04	422917.50	3341407.74	Геодезический метод	0.1	-
378	422553.00	3340994.12	422948.04	3341332.18	Геодезический метод	0.1	-
379	422551.39	3340976.97	422949.41	3341300.17	Геодезический метод	0.1	-
380	422487.82	3340969.87	422968.42	3341308.24	Геодезический метод	0.1	-
381	422433.46	3340813.95	422973.58	3341310.43	Геодезический метод	0.1	-
382	422525.47	3340747.35	423009.62	3341325.72	Геодезический метод	0.1	-
383	422629.83	3340688.66	423053.08	3341375.15	Геодезический метод	0.1	-
384	422641.76	3340659.73	423558.96	3340930.36	Геодезический метод	0.1	-
385	422714.42	3340483.52	423684.00	3340815.40	Геодезический метод	0.1	-
386	422958.34	3340300.18	423974.98	3340579.41	Геодезический метод	0.1	-
387	423232.84	3340093.85	424052.64	3340675.15	Геодезический метод	0.1	-
388	423260.82	3340141.57	424889.83	3341518.40	Геодезический метод	0.1	-
389	423292.15	3340121.51	424902.12	3341530.80	Геодезический метод	0.1	-
390	423297.22	3340065.54	424908.22	3341531.47	Геодезический метод	0.1	-
391	423608.85	3339866.78	424910.45	3341531.73	Геодезический метод	0.1	-
392	423658.29	3339968.90	424916.87	3341532.48	Геодезический метод	0.1	-
393	423684.02	3340022.03	424924.00	3341538.38	Геодезический метод	0.1	-
394	423709.74	3340075.16	424938.45	3341551.55	Геодезический метод	0.1	-
395	423735.47	3340128.30	424960.07	3341571.39	Геодезический метод	0.1	-
396	423740.95	3340139.62	424958.44	3341573.30	Геодезический метод	0.1	-
397	423687.12	3340163.86	424962.83	3341579.53	Геодезический метод	0.1	-

2. Сведения о характерных точках границ объекта							
Обозначение характерных точек границ	Существующие координаты, м		Измененные (уточненные) координаты, м		Метод определения координат характерной точки	Средняя квадратическая погрешность положения характерной точки (Mt), м	Описание обозначения точки на местности (при наличии)
	X	Y	X	Y			
1	2	3	4	5	6	7	8
398	423704.89	3340192.60	424980.32	3341562.92	Геодезический метод	0.1	-
399	423711.95	3340191.12	424994.26	3341578.28	Геодезический метод	0.1	-
400	423761.87	3340180.65	424974.31	3341595.61	Геодезический метод	0.1	-
401	423786.14	3340230.26	424980.97	3341605.32	Геодезический метод	0.1	-
402	423813.84	3340286.90	424992.10	3341591.19	Геодезический метод	0.1	-
403	423839.77	3340339.89	425412.63	3342017.43	Геодезический метод	0.1	-
404	423865.70	3340392.89	425470.63	3342075.95	Геодезический метод	0.1	-
405	423891.63	3340445.89	425478.34	3342083.73	Геодезический метод	0.1	-
406	423917.56	3340498.89	425481.07	3342086.81	Геодезический метод	0.1	-
407	423929.52	3340523.35	425485.56	3342090.79	Геодезический метод	0.1	-
408	424052.64	3340675.15	425524.91	3342125.71	Геодезический метод	0.1	-
409	424902.12	3341530.81	425519.31	3342140.69	Геодезический метод	0.1	-
410	424916.87	3341532.48	425520.85	3342140.05	Геодезический метод	0.1	-
411	424924.00	3341538.38	425531.29	3342129.95	Геодезический метод	0.1	-
412	424938.45	3341551.55	425536.90	3342135.09	Геодезический метод	0.1	-
413	424960.07	3341571.39	425526.62	3342144.90	Геодезический метод	0.1	-
414	424958.44	3341573.30	425509.72	3342161.62	Геодезический метод	0.1	-
415	424962.83	3341579.53	425509.91	3342161.84	Геодезический метод	0.1	-
416	424980.32	3341562.92	425524.33	3342176.10	Геодезический метод	0.1	-
417	424994.26	3341578.28	-	-	Геодезический метод	0.1	-
418	424974.31	3341595.61	-	-	Геодезический метод	0.1	-
419	424980.97	3341605.31	-	-	Геодезический метод	0.1	-
420	424992.10	3341591.19	-	-	Геодезический метод	0.1	-
421	425412.63	3342017.43	-	-	Геодезический метод	0.1	-
422	425478.34	3342083.73	-	-	Геодезический метод	0.1	-



2. Сведения о характерных точках границ объекта							
Обозначение характерных точек границ	Существующие координаты, м		Измененные (уточненные) координаты, м		Метод определения координат характерной точки	Средняя квадратическая погрешность положения характерной точки (Mt), м	Описание обозначения точки на местности (при наличии)
	X	Y	X	Y			
1	2	3	4	5	6	7	8
423	425481.07	3342086.81	-	-	Геодезический метод	0.1	-
424	425524.91	3342125.71	-	-	Геодезический метод	0.1	-
425	425519.31	3342140.69	-	-	Геодезический метод	0.1	-
426	425520.85	3342140.05	-	-	Геодезический метод	0.1	-
427	425531.29	3342129.95	-	-	Геодезический метод	0.1	-
428	425536.90	3342135.09	-	-	Геодезический метод	0.1	-
429	425543.81	3342134.97	-	-	Геодезический метод	0.1	-
430	425566.91	3342158.16	-	-	Геодезический метод	0.1	-
431	425657.29	3342245.14	-	-	Геодезический метод	0.1	-
1	425724.35	3342312.75	425692.39	3342345.09	Геодезический метод	0.1	-
432	-	-	423070.39	3341527.71	Геодезический метод	0.1	-
433	-	-	423055.52	3341540.96	Геодезический метод	0.1	-
434	-	-	422937.55	3341420.05	Геодезический метод	0.1	-
435	-	-	422938.70	3341393.76	Геодезический метод	0.1	-
436	-	-	422942.36	3341383.93	Геодезический метод	0.1	-
437	-	-	422948.72	3341368.94	Геодезический метод	0.1	-
438	-	-	422970.16	3341378.04	Геодезический метод	0.1	-
439	-	-	422977.83	3341400.49	Геодезический метод	0.1	-
440	-	-	422990.29	3341428.28	Геодезический метод	0.1	-
441	-	-	423000.95	3341440.96	Геодезический метод	0.1	-
442	-	-	422997.06	3341444.38	Геодезический метод	0.1	-
443	-	-	423028.40	3341479.99	Геодезический метод	0.1	-
444	-	-	423033.83	3341486.16	Геодезический метод	0.1	-
445	-	-	423047.17	3341501.33	Геодезический метод	0.1	-
446	-	-	423066.21	3341522.98	Геодезический метод	0.1	-

2. Сведения о характерных точках границ объекта							
Обозначение характерных точек границ	Существующие координаты, м		Измененные (уточненные) координаты, м		Метод определения координат характерной точки	Средняя квадратическая погрешность положения характерной точки (Mt), м	Описание обозначения точки на местности (при наличии)
	X	Y	X	Y			
1	2	3	4	5	6	7	8
432	-	-	423070.39	3341527.71	Геодезический метод	0.1	-
447	-	-	423051.89	3341697.27	Геодезический метод	0.1	-
448	-	-	423050.11	3341714.94	Геодезический метод	0.1	-
449	-	-	423037.65	3341732.20	Геодезический метод	0.1	-
450	-	-	423021.64	3341734.52	Геодезический метод	0.1	-
451	-	-	423014.73	3341727.45	Геодезический метод	0.1	-
452	-	-	423003.32	3341701.73	Геодезический метод	0.1	-
453	-	-	422990.84	3341673.59	Геодезический метод	0.1	-
454	-	-	422979.61	3341649.79	Геодезический метод	0.1	-
455	-	-	422993.84	3341633.23	Геодезический метод	0.1	-
456	-	-	423006.85	3341619.66	Геодезический метод	0.1	-
457	-	-	423007.52	3341613.77	Геодезический метод	0.1	-
458	-	-	423035.87	3341615.55	Геодезический метод	0.1	-
459	-	-	423040.66	3341641.01	Геодезический метод	0.1	-
460	-	-	423045.44	3341662.25	Геодезический метод	0.1	-
461	-	-	423050.11	3341683.04	Геодезический метод	0.1	-
462	-	-	423051.48	3341693.99	Геодезический метод	0.1	-
447	-	-	423051.89	3341697.27	Геодезический метод	0.1	-
463	-	-	423690.03	3341590.87	Геодезический метод	0.1	-
464	-	-	423688.42	3341592.23	Геодезический метод	0.1	-
465	-	-	423680.28	3341599.12	Геодезический метод	0.1	-
466	-	-	423608.46	3341659.91	Геодезический метод	0.1	-
467	-	-	423564.36	3341705.80	Геодезический метод	0.1	-
468	-	-	423494.21	3341778.79	Геодезический метод	0.1	-
469	-	-	423481.86	3341786.49	Геодезический метод	0.1	-

2. Сведения о характерных точках границ объекта							
Обозначение характерных точек границ	Существующие координаты, м		Измененные (уточненные) координаты, м		Метод определения координат характерной точки	Средняя квадратическая погрешность положения характерной точки (Mt), м	Описание обозначения точки на местности (при наличии)
	X	Y	X	Y			
1	2	3	4	5	6	7	8
470	-	-	423475.33	3341784.19	Геодезический метод	0.1	-
471	-	-	423465.99	3341781.73	Геодезический метод	0.1	-
472	-	-	423463.34	3341775.91	Геодезический метод	0.1	-
473	-	-	423460.16	3341758.98	Геодезический метод	0.1	-
474	-	-	423494.03	3341729.34	Геодезический метод	0.1	-
475	-	-	423515.29	3341711.66	Геодезический метод	0.1	-
476	-	-	423525.98	3341724.59	Геодезический метод	0.1	-
477	-	-	423545.43	3341706.94	Геодезический метод	0.1	-
478	-	-	423564.46	3341689.23	Геодезический метод	0.1	-
479	-	-	423584.69	3341670.56	Геодезический метод	0.1	-
480	-	-	423604.07	3341652.87	Геодезический метод	0.1	-
481	-	-	423625.13	3341633.89	Геодезический метод	0.1	-
482	-	-	423646.25	3341608.21	Геодезический метод	0.1	-
483	-	-	423675.86	3341581.10	Геодезический метод	0.1	-
484	-	-	423678.47	3341578.83	Геодезический метод	0.1	-
485	-	-	423684.90	3341585.51	Геодезический метод	0.1	-
463	-	-	423690.03	3341590.87	Геодезический метод	0.1	-
486	-	-	423909.53	3341396.53	Геодезический метод	0.1	-
487	-	-	423853.83	3341445.40	Геодезический метод	0.1	-
488	-	-	423695.62	3341584.47	Геодезический метод	0.1	-
489	-	-	423693.04	3341587.42	Геодезический метод	0.1	-
490	-	-	423681.91	3341575.83	Геодезический метод	0.1	-
491	-	-	423687.73	3341570.77	Геодезический метод	0.1	-
492	-	-	423704.75	3341555.96	Геодезический метод	0.1	-
493	-	-	423748.06	3341516.97	Геодезический метод	0.1	-

2. Сведения о характерных точках границ объекта							
Обозначение характерных точек границ	Существующие координаты, м		Измененные (уточненные) координаты, м		Метод определения координат характерной точки	Средняя квадратическая погрешность положения характерной точки (Mt), м	Описание обозначения точки на местности (при наличии)
	X	Y	X	Y			
1	2	3	4	5	6	7	8
494	-	-	423768.53	3341498.88	Геодезический метод	0.1	-
495	-	-	423788.62	3341480.66	Геодезический метод	0.1	-
496	-	-	423808.98	3341462.53	Геодезический метод	0.1	-
497	-	-	423829.75	3341445.07	Геодезический метод	0.1	-
498	-	-	423850.92	3341426.17	Геодезический метод	0.1	-
499	-	-	423896.10	3341384.32	Геодезический метод	0.1	-
500	-	-	423897.17	3341383.33	Геодезический метод	0.1	-
501	-	-	423903.51	3341390.10	Геодезический метод	0.1	-
486	-	-	423909.53	3341396.53	Геодезический метод	0.1	-
502	-	-	424072.69	3341254.74	Геодезический метод	0.1	-
503	-	-	424071.11	3341256.08	Геодезический метод	0.1	-
504	-	-	423999.91	3341316.54	Геодезический метод	0.1	-
505	-	-	423978.48	3341342.39	Геодезический метод	0.1	-
506	-	-	423966.96	3341352.10	Геодезический метод	0.1	-
507	-	-	423945.73	3341370.14	Геодезический метод	0.1	-
508	-	-	423940.57	3341374.69	Геодезический метод	0.1	-
509	-	-	423922.52	3341390.74	Геодезический метод	0.1	-
510	-	-	423916.85	3341394.98	Геодезический метод	0.1	-
511	-	-	423914.98	3341395.38	Геодезический метод	0.1	-
512	-	-	423909.25	3341389.41	Геодезический метод	0.1	-
513	-	-	423900.47	3341380.27	Геодезический метод	0.1	-
514	-	-	423905.35	3341375.76	Геодезический метод	0.1	-
515	-	-	423930.38	3341352.57	Геодезический метод	0.1	-
516	-	-	423949.22	3341334.77	Геодезический метод	0.1	-
517	-	-	423964.86	3341321.97	Геодезический метод	0.1	-

2. Сведения о характерных точках границ объекта							
Обозначение характерных точек границ	Существующие координаты, м		Измененные (уточненные) координаты, м		Метод определения координат характерной точки	Средняя квадратическая погрешность положения характерной точки (Mt), м	Описание обозначения точки на местности (при наличии)
	X	Y	X	Y			
1	2	3	4	5	6	7	8
518	-	-	423971.07	3341316.39	Геодезический метод	0.1	-
519	-	-	423973.36	3341314.38	Геодезический метод	0.1	-
520	-	-	423995.47	3341294.26	Геодезический метод	0.1	-
521	-	-	424014.61	3341276.95	Геодезический метод	0.1	-
522	-	-	424057.42	3341246.88	Геодезический метод	0.1	-
523	-	-	424062.63	3341242.94	Геодезический метод	0.1	-
524	-	-	424070.13	3341251.73	Геодезический метод	0.1	-
502	-	-	424072.69	3341254.74	Геодезический метод	0.1	-
525	-	-	424138.68	3341205.98	Геодезический метод	0.1	-
526	-	-	424136.55	3341212.90	Геодезический метод	0.1	-
527	-	-	424126.91	3341219.94	Геодезический метод	0.1	-
528	-	-	424108.78	3341235.50	Геодезический метод	0.1	-
529	-	-	424088.74	3341252.69	Геодезический метод	0.1	-
530	-	-	424080.51	3341255.49	Геодезический метод	0.1	-
531	-	-	424079.09	3341254.04	Геодезический метод	0.1	-
532	-	-	424075.53	3341252.20	Геодезический метод	0.1	-
533	-	-	424065.61	3341240.68	Геодезический метод	0.1	-
534	-	-	424070.00	3341237.36	Геодезический метод	0.1	-
535	-	-	424091.98	3341220.74	Геодезический метод	0.1	-
536	-	-	424109.04	3341206.78	Геодезический метод	0.1	-
537	-	-	424116.95	3341200.31	Геодезический метод	0.1	-
538	-	-	424126.91	3341194.15	Геодезический метод	0.1	-
539	-	-	424132.05	3341195.92	Геодезический метод	0.1	-
540	-	-	424135.89	3341201.28	Геодезический метод	0.1	-
525	-	-	424138.68	3341205.98	Геодезический метод	0.1	-

2. Сведения о характерных точках границ объекта							
Обозначение характерных точек границ	Существующие координаты, м		Измененные (уточненные) координаты, м		Метод определения координат характерной точки	Средняя квадратическая погрешность положения характерной точки (Mt), м	Описание обозначения точки на местности (при наличии)
	X	Y	X	Y			
1	2	3	4	5	6	7	8
541	-	-	423216.88	3341526.12	Геодезический метод	0.1	-
542	-	-	423214.83	3341527.92	Геодезический метод	0.1	-
543	-	-	423194.54	3341545.75	Геодезический метод	0.1	-
544	-	-	423174.26	3341563.57	Геодезический метод	0.1	-
545	-	-	423166.41	3341570.46	Геодезический метод	0.1	-
546	-	-	423164.42	3341568.07	Геодезический метод	0.1	-
547	-	-	423163.86	3341543.82	Геодезический метод	0.1	-
548	-	-	423173.80	3341523.95	Геодезический метод	0.1	-
549	-	-	423174.47	3341523.36	Геодезический метод	0.1	-
550	-	-	423192.28	3341507.69	Геодезический метод	0.1	-
551	-	-	423198.21	3341507.72	Геодезический метод	0.1	-
552	-	-	423208.90	3341519.58	Геодезический метод	0.1	-
541	-	-	423216.88	3341526.12	Геодезический метод	0.1	-
553	-	-	423044.77	3341578.74	Геодезический метод	0.1	-
554	-	-	423037.10	3341598.88	Геодезический метод	0.1	-
555	-	-	423008.63	3341597.75	Геодезический метод	0.1	-
556	-	-	423014.64	3341587.64	Геодезический метод	0.1	-
557	-	-	423021.09	3341572.85	Геодезический метод	0.1	-
558	-	-	423029.43	3341568.07	Геодезический метод	0.1	-
559	-	-	423038.88	3341569.29	Геодезический метод	0.1	-
553	-	-	423044.77	3341578.74	Геодезический метод	0.1	-
560	-	-	423270.62	3341576.65	Геодезический метод	0.1	-
561	-	-	423268.83	3341578.22	Геодезический метод	0.1	-
562	-	-	423251.25	3341593.68	Геодезический метод	0.1	-
563	-	-	423249.15	3341593.21	Геодезический метод	0.1	-

2. Сведения о характерных точках границ объекта							
Обозначение характерных точек границ	Существующие координаты, м		Измененные (уточненные) координаты, м		Метод определения координат характерной точки	Средняя квадратическая погрешность положения характерной точки (Mt), м	Описание обозначения точки на местности (при наличии)
	X	Y	X	Y			
1	2	3	4	5	6	7	8
564	-	-	423235.07	3341583.94	Геодезический метод	0.1	-
565	-	-	423253.54	3341567.68	Геодезический метод	0.1	-
566	-	-	423258.27	3341563.52	Геодезический метод	0.1	-
567	-	-	423269.72	3341575.19	Геодезический метод	0.1	-
560	-	-	423270.62	3341576.65	Геодезический метод	0.1	-
568	-	-	425724.35	3342312.75	Геодезический метод	0.1	-
569	-	-	425704.49	3342335.77	Геодезический метод	0.1	-
570	-	-	425534.86	3342165.14	Геодезический метод	0.1	-
571	-	-	425526.43	3342173.94	Геодезический метод	0.1	-
572	-	-	425512.10	3342159.79	Геодезический метод	0.1	-
573	-	-	425519.94	3342152.44	Геодезический метод	0.1	-
574	-	-	425525.03	3342147.67	Геодезический метод	0.1	-
575	-	-	425543.81	3342134.97	Геодезический метод	0.1	-
576	-	-	425566.91	3342158.16	Геодезический метод	0.1	-
577	-	-	425657.29	3342245.14	Геодезический метод	0.1	-
568	-	-	425724.35	3342312.75	Геодезический метод	0.1	-
578	-	-	422539.38	3341400.04	Геодезический метод	0.1	-
579	-	-	422537.72	3341403.36	Геодезический метод	0.1	-
580	-	-	422521.64	3341435.60	Геодезический метод	0.1	-
581	-	-	422517.44	3341443.84	Геодезический метод	0.1	-
582	-	-	422509.56	3341424.11	Геодезический метод	0.1	-
583	-	-	422497.60	3341394.27	Геодезический метод	0.1	-
584	-	-	422491.12	3341387.61	Геодезический метод	0.1	-
585	-	-	422491.84	3341386.92	Геодезический метод	0.1	-
586	-	-	422485.32	3341380.23	Геодезический метод	0.1	-





**ТЕКСТОВОЕ ОПИСАНИЕ**  
**местоположения границ населенных пунктов, территориальных зон**

Прохождение границы		Описание прохождения границы
от точки <b>1</b>	до точки <b>2</b>	
1	2	3
-	-	-

\_\_\_\_\_