

**ГРАФИЧЕСКОЕ ОПИСАНИЕ МЕСТОПОЛОЖЕНИЯ ГРАНИЦ
ПУБЛИЧНОГО СЕРВИТУТА
ОПИСАНИЕ ГРАНИЦ ПУБЛИЧНОГО СЕРВИТУТА, СОДЕРЖАЩЕГО КОРДИНАТЫ
ХАРАКТЕРНЫХ ТОЧЕК ГРАНИЦ ПУБЛИЧНОГО СЕРВИТУТА ГРАНИЦ**

Зона публичного сервитута для эксплуатации линейного объекта "Газопровод низкого давления к жилому дому расположенному по адресу: Новосибирская область, Ордынский район, д. Новый Шарап, ул. Лесная, д. 12, кв. 2 (код объекта Н-ТП/У-608)"

(наименование объекта, местоположение границ которого описано)

Сведения об объекте

№ п/п	Характеристики объекта	Описание характеристик
1	2	3
1	Местоположение объекта	Новосибирская обл., р-н Ордынский, д. Новый Шарап, ул. Лесная
2	Площадь объекта \pm величина погрешности определения площади ($P \pm \Delta P$)	103 \pm 4 кв.м
3	Иные характеристики объекта	<p>Публичный сервитут устанавливается в соответствии с главой V.7 Земельного Кодекса РФ сроком на 49 лет в целях эксплуатации линейного объекта системы газоснабжения: "Газопровод низкого давления к жилому дому расположенному по адресу: Новосибирская область, Ордынский район, д. Новый Шарап, ул. Лесная, д. 12, кв. 2 (код объекта Н-ТП/У-608)".</p> <p>В отношении земель неразграниченной государственной или муниципальной собственности – кадастровые кварталы 54:20:032215.</p> <p>В отношении земельного участка с кадастровым номером 54:20:000000:2196, площадью 27203 кв.м., по адресу: Новосибирская область, Ордынский район, деревня Новый Шарап, улица Лесная, принадлежит на праве собственности Новошарапский сельсовет Ордынского района Новосибирской области, что подтверждается регистрацией права от 20.05.2021 № 54:20:000000:2196-54/179/2021-1.</p> <p>Администрация Ордынского района Новосибирской области. Почтовый адрес: 633261, Новосибирская область, Ордынский район, р.п. Ордынское, пр.Революции, 17.</p>

<div>ГРАФИЧЕСКОЕ ОПИСАНИЕ МЕСТОПОЛОЖЕНИЯ ГРАНИЦ ПУБЛИЧНОГО СЕРВИТУТА ОПИСАНИЕ ГРАНИЦ ПУБЛИЧНОГО СЕРВИТУТА, СОДЕРЖАЩЕГО КОРДИНАТЫ ХАРАКТЕРНЫХ ТОЧЕК ГРАНИЦ ПУБЛИЧНОГО СЕРВИТУТА ГРАНИЦ</div> <div>Зона публичного сервитута для эксплуатации линейного объекта "Газопровод низкого давления к жилому дому расположенному по адресу: Новосибирская область, Ордынский район, д. Новый Шарап, ул. Лесная, д. 12, кв. 2 (код объекта Н-ТП/У-608)"</div> <div>(наименование объекта, местоположение границ которого описано)</div>					
Сведения о местоположении границ объекта					
1. Система координат <i>МСК НСО, 3 зона</i>					
2. Сведения о характерных точках границ объекта					
Обозначение характерных точек границ	Координаты, м		Метод определения координат характерной точки	Средняя квадратическая погрешность положения характерной точки (M _t), м	Описание обозначения точки на местности (при наличии)
	X	Y			
1	2	3	4	5	6
1	419036,82	3334142,55	Аналитический метод	0,10	—
2	419034,69	3334147,09	Аналитический метод	0,10	—
3	419016,52	3334137,39	Аналитический метод	0,10	—
4	419018,87	3334132,88	Аналитический метод	0,10	—
1	419036,82	3334142,55	Аналитический метод	0,10	—
3. Сведения о характерных точках части (частей) границы объекта					
Обозначение характерных точек части границы	Координаты, м		Метод определения координат характерной точки	Средняя квадратическая погрешность положения характерной точки (M _t), м	Описание обозначения точки на местности (при наличии)
	X	Y			
1	2	3	4	5	6
Часть № —					
—	—	—	—	—	—

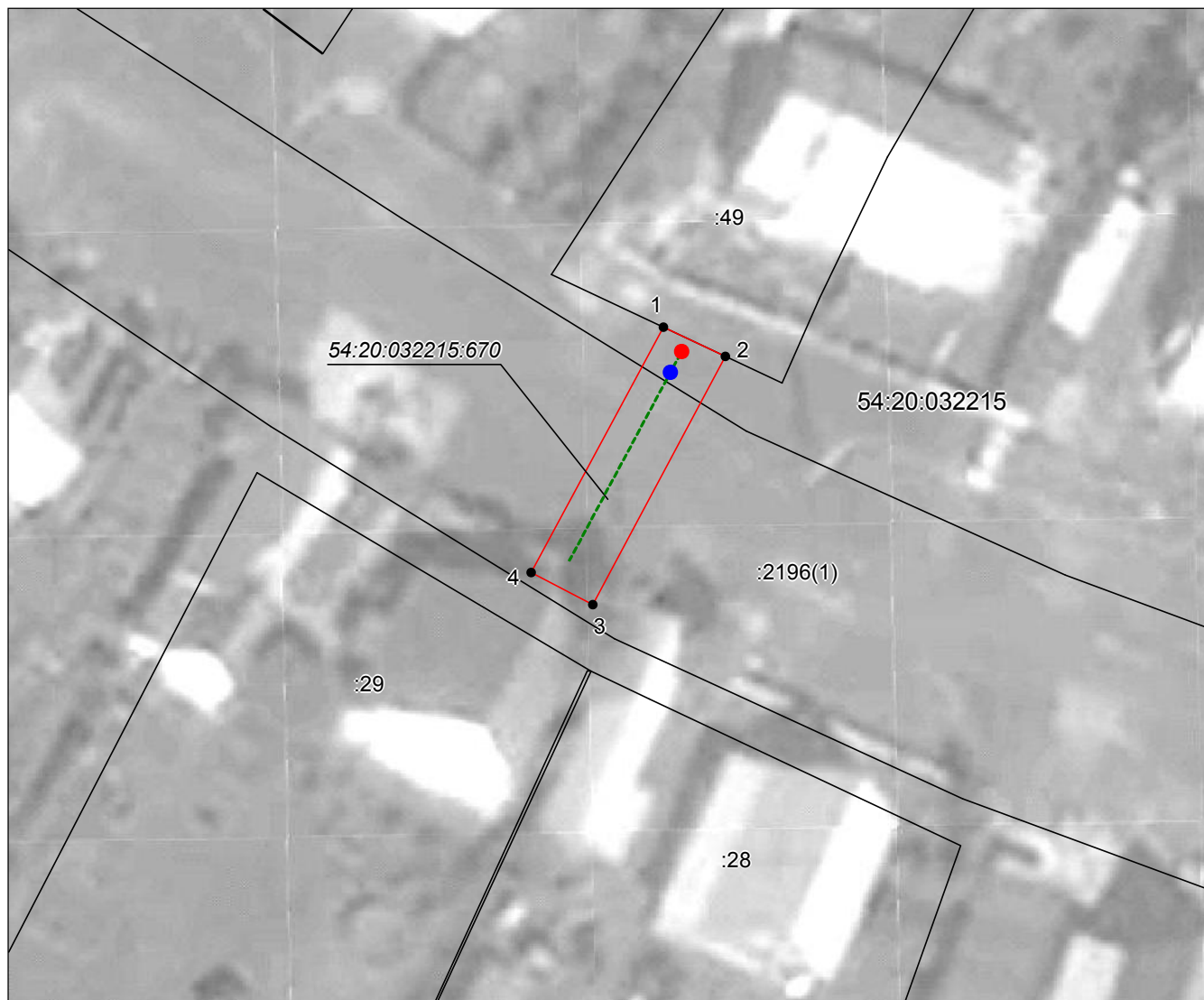
<div>ГРАФИЧЕСКОЕ ОПИСАНИЕ МЕСТОПОЛОЖЕНИЯ ГРАНИЦ ПУБЛИЧНОГО СЕРВИТУТА ОПИСАНИЕ ГРАНИЦ ПУБЛИЧНОГО СЕРВИТУТА, СОДЕРЖАЩЕГО КОРДИНАТЫ ХАРАКТЕРНЫХ ТОЧЕК ГРАНИЦ ПУБЛИЧНОГО СЕРВИТУТА ГРАНИЦ</div> <div>Зона публичного сервитута для эксплуатации линейного объекта "Газопровод низкого давления к жилому дому расположенному по адресу: Новосибирская область, Ордынский район, д. Новый Шарап, ул. Лесная, д. 12, кв. 2 (код объекта Н-ТП/У-608)"</div> <div>(наименование объекта, местоположение границ которого описано)</div>							
Сведения о местоположении измененных (уточненных) границ объекта							
1. Система координат —							
2. Сведения о характерных точках границ объекта							
Обозначение характерных точек границ	Существующие координаты, м		Измененные (уточненные) координаты, м		Метод определения координат характерной точки	Средняя квадратическая погрешность положения характерной точки (M _t), м	Описание обозначения точки на местности (при наличии)
	X	Y	X	Y			
1	2	3	4	5	6	7	8
—	—	—	—	—	—	—	—
3. Сведения о характерных точках части (частей) границы объекта							
Часть № —							
Обозначение характерных точек границ	Существующие координаты, м		Измененные (уточненные) координаты, м		Метод определения координат характерной точки	Средняя квадратическая погрешность положения характерной точки (M _t), м	Описание обозначения точки на местности (при наличии)
	X	Y	X	Y			
1	2	3	4	5	6	7	8
—	—	—	—	—	—	—	—

ГРАФИЧЕСКОЕ ОПИСАНИЕ МЕСТОПОЛОЖЕНИЯ ГРАНИЦ ПУБЛИЧНОГО СЕРВИТУТА

СХЕМА РАСПОЛОЖЕНИЯ ГРАНИЦ ПУБЛИЧНОГО СЕРВИТУТА

Зона публичного сервитута для эксплуатации линейного объекта "Газопровод низкого давления к жилому дому расположенному по адресу: Новосибирская область, Ордынский район, д. Новый Шарап, ул. Лесная, д. 12, кв. 2 (код объекта Н-ТП/У-608)"

(наименование объекта, местоположение границ которого описано)



Масштаб 1: 500

Используемые условные знаки и обозначения:

- — граница публичного сервитута;
- - - — проектное местоположение инженерного сооружения;
- — граница земельного участка, учтенного в ЕГРН;
- :49 — номер земельного участка, учтенного в ЕГРН;
- - - — граница кадастрового квартала;
- 54:20:032215 — кадастровый номер квартала;
- 1 — характерная точка сервитута и ее номер;
- — кран шаровый;
- — контрольная трубка.

Подпись  Руденко М. Н. Дата 27 ноября 2023 г.

Место для отиска печати (при наличии) лица, составившего описание местоположения границ объекта