

| |
|--|
| <p>ГРАФИЧЕСКОЕ ОПИСАНИЕ МЕСТОПОЛОЖЕНИЯ ГРАНИЦ ПУБЛИЧНОГО СЕРВИТУТА</p> <p>ОПИСАНИЕ ГРАНИЦ ПУБЛИЧНОГО СЕРВИТУТА, СОДЕРЖАЩЕГО КОРДИНАТЫ ХАРАКТЕРНЫХ ТОЧЕК ГРАНИЦ ПУБЛИЧНОГО СЕРВИТУТА</p> <p>Зона публичного сервитута для эксплуатации линейного объекта "Газопровод низкого давления к жилому дому, расположенному по адресу: Новосибирская область, Ордынский район, с. Верх – Ирмень, ул. Коммунистическая, д.9/1 (код объекта Н-ТП/У-745)"</p> <p style="font-size: small;">(наименование объекта, местоположение границ которого описано)</p> |
| <p>Сведения об объекте</p> |

| № п/п | Характеристики объекта | Описание характеристик |
|----------|---|---|
| 1 | 2 | 3 |
| 1 | Местоположение объекта | Новосибирская обл., р-н Ордынский, с. Верх-Ирмень, ул. Коммунистическая |
| 2 | Площадь объекта ± величина погрешности определения площади ($P \pm \Delta P$) | 56±3 кв.м |
| 3 | Иные характеристики объекта | <p>Публичный сервитут устанавливается в соответствии с главой V.7 Земельного Кодекса РФ сроком на 49 лет в целях эксплуатации линейного объекта системы газоснабжения: "Газопровод низкого давления к жилому дому, расположенному по адресу: Новосибирская область, Ордынский район, с. Верх – Ирмень, ул. Коммунистическая, д.9/1 (код объекта Н-ТП/У-745)".</p> <p>В отношении земель неразграниченной государственной или муниципальной собственности – кадастровый квартал 54:20:032027.</p> <p>В отношении земельного участка с кадастровым номером 54:20:000000:2153, площадью 29132 +/- 54 кв.м., по адресу: Новосибирская область, Ордынский район, Верх-Ирменский сельсовет, с. Верх-Ирмень, принадлежит на праве собственности Верх-Ирменскому сельсовету Ордынскому району Новосибирской области, что подтверждается регистрацией права от 121.12.2020 № 54:20:000000:2153-54/163/2020-1.</p> <p>Администрация Ордынского района Новосибирской области.</p> <p>Почтовый адрес: 633261, Новосибирская область, Ордынский район, р.п. Ордынское, пр.Революции, 17.</p> <p>Электронный адрес: ord_adm@nso.ru.</p> |

| |
|--|
| <p>ГРАФИЧЕСКОЕ ОПИСАНИЕ МЕСТОПОЛОЖЕНИЯ ГРАНИЦ ПУБЛИЧНОГО СЕРВИТУТА</p> <p>ОПИСАНИЕ ГРАНИЦ ПУБЛИЧНОГО СЕРВИТУТА, СОДЕРЖАЩЕГО КОРДИНАТЫ ХАРАКТЕРНЫХ ТОЧЕК ГРАНИЦ ПУБЛИЧНОГО СЕРВИТУТА</p> <p>Зона публичного сервитута для эксплуатации линейного объекта "Газопровод низкого давления к жилому дому, расположенному по адресу: Новосибирская область, Ордынский район, с. Верх – Ирмень, ул. Коммунистическая, д.9/1 (код объекта Н-ТП/У-745)"</p> <p style="font-size: small;">(наименование объекта, местоположение границ которого описано)</p> |
| <p>Сведения о местоположении границ объекта</p> |

| 1. Система координат <i>МСК НСО, 3 зона</i> | | | | | |
|---|---------------|------------|---|---|---|
| 2. Сведения о характерных точках границ объекта | | | | | |
| Обозначение характерных точек границ | Координаты, м | | Метод определения координат характерной точки | Средняя квадратическа я погрешность положения характерной точки (M _t), м | Описание обозначения точки на местности (при наличии) |
| | X | Y | | | |
| 1 | 437690.07 | 3347083.34 | Аналитический метод | 0.10 | - |
| 2 | 437691.07 | 3347083.61 | Аналитический метод | 0.10 | - |
| 3 | 437691.77 | 3347084.29 | Аналитический метод | 0.10 | - |
| 4 | 437696.16 | 3347091.40 | Аналитический метод | 0.10 | - |
| 5 | 437696.43 | 3347092.40 | Аналитический метод | 0.10 | - |
| 6 | 437696.16 | 3347093.40 | Аналитический метод | 0.10 | - |
| 7 | 437695.43 | 3347094.13 | Аналитический метод | 0.10 | - |
| 8 | 437694.34 | 3347094.86 | Аналитический метод | 0.10 | - |
| 9 | 437692.91 | 3347094.80 | Аналитический метод | 0.10 | - |
| 10 | 437691.88 | 3347093.98 | Аналитический метод | 0.10 | - |
| 11 | 437687.61 | 3347086.86 | Аналитический метод | 0.10 | - |
| 12 | 437687.64 | 3347085.39 | Аналитический метод | 0.10 | - |
| 13 | 437688.34 | 3347084.34 | Аналитический метод | 0.10 | - |
| 14 | 437689.07 | 3347083.61 | Аналитический метод | 0.10 | - |
| 1 | 437690.07 | 3347083.34 | Аналитический метод | 0.10 | - |

| |
|--|
| <div>ГРАФИЧЕСКОЕ ОПИСАНИЕ МЕСТОПОЛОЖЕНИЯ ГРАНИЦ ПУБЛИЧНОГО СЕРВИТУТА ОПИСАНИЕ ГРАНИЦ ПУБЛИЧНОГО СЕРВИТУТА, СОДЕРЖАЩЕГО КОРДИНАТЫ ХАРАКТЕРНЫХ ТОЧЕК ГРАНИЦ ПУБЛИЧНОГО СЕРВИТУТА</div> <div>Зона публичного сервитута для эксплуатации линейного объекта "Газопровод низкого давления к жилому дому, расположенному по адресу: Новосибирская область, Ордынский район, с. Верх – Ирмень, ул. Коммунистическая, д.9/1 (код объекта Н-ТП/У-745)"</div> <div>(наименование объекта, местоположение границ которого описано)</div> |
| Сведения о местоположении границ объекта |

| 3. Сведения о характерных точках части (частей) границы объекта | | | | | |
|---|---------------|---|---|---|---|
| Обозначение характерных точек части границы | Координаты, м | | Метод определения координат характерной точки | Средняя квадратическа я погрешность положения характерной точки (M _t), м | Описание обозначения точки на местности (при наличии) |
| | X | Y | | | |
| 1 | 2 | 3 | 4 | 5 | 6 |
| Часть № — | | | | | |
| — | — | — | — | — | — |

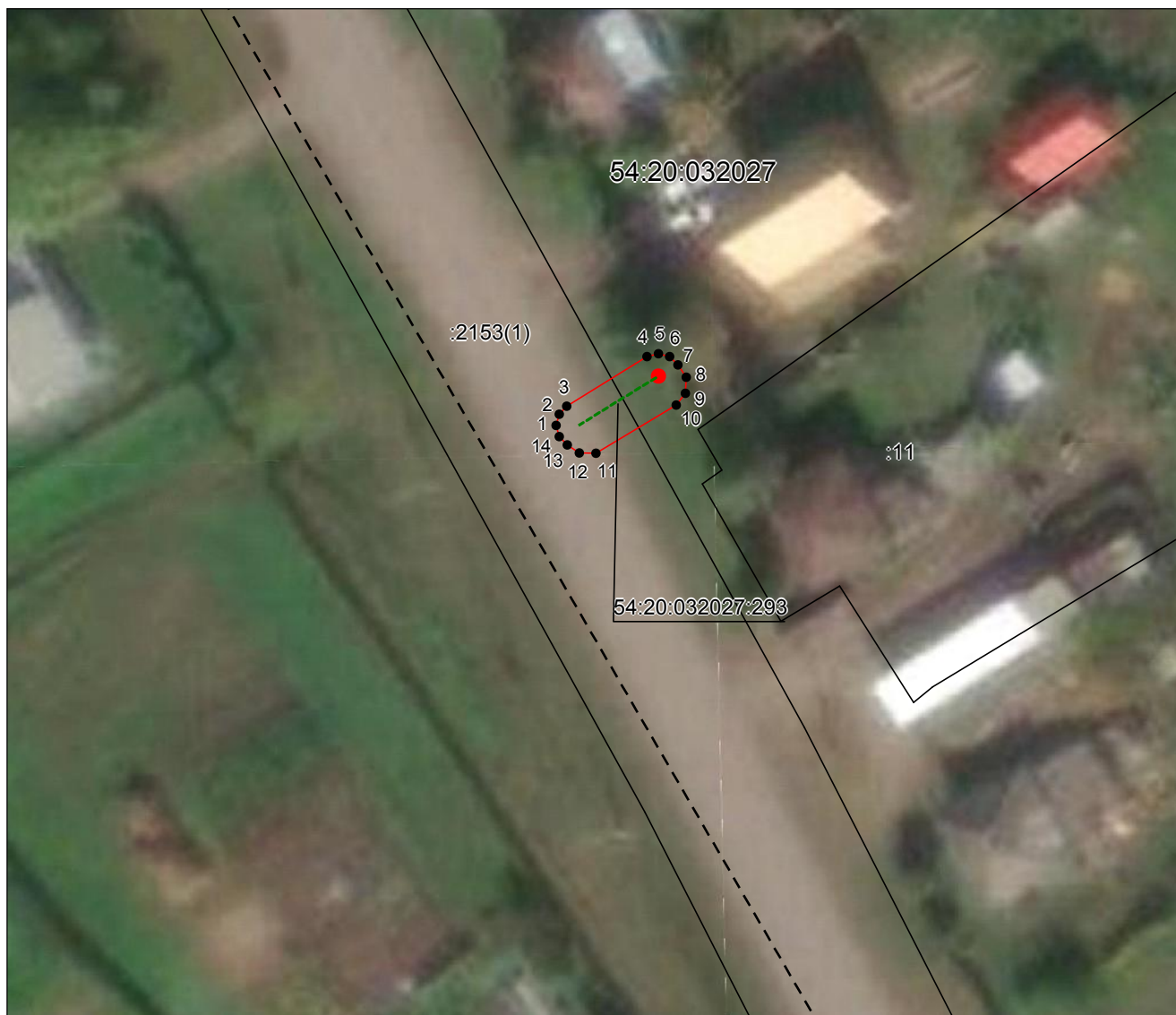
| |
|---|
| <div>ГРАФИЧЕСКОЕ ОПИСАНИЕ МЕСТОПОЛОЖЕНИЯ ГРАНИЦ ПУБЛИЧНОГО СЕРВИТУТА</div> <div>ОПИСАНИЕ ГРАНИЦ ПУБЛИЧНОГО СЕРВИТУТА, СОДЕРЖАЩЕГО КОРДИНАТЫ ХАРАКТЕРНЫХ ТОЧЕК ГРАНИЦ ПУБЛИЧНОГО СЕРВИТУТА</div> <div>Зона публичного сервитута для эксплуатации линейного объекта "Газопровод низкого давления к жилому дому, расположенному по адресу: Новосибирская область, Ордынский район, с. Верх – Ирмень, ул. Коммунистическая, д.9/1 (код объекта Н-ТП/У-745)"</div> <div>(наименование объекта, местоположение границ которого описано)</div> |
| Сведения о местоположении измененных (уточненных) границ объекта |

| 1. Система координат — | | | | | | | |
|---|-------------------------------|---|---|---|---|--|--|
| 2. Сведения о характерных точках границ объекта | | | | | | | |
| Обозна- чение характер- ных точек границ | Существующие координаты, м | | Измененные (уточненные) координаты, м | | Метод определения координат характерно й точки | Средняя квадратичес кая погрешность положения характерной точки (M _t), м | Описание обозначения точки на местности (при наличии) |
| | X | Y | X | Y | | | |
| 1 | 2 | 3 | 4 | 5 | 6 | 7 | 8 |
| — | — | — | — | — | — | — | — |
| 3. Сведения о характерных точках части (частей) границы объекта | | | | | | | |
| Часть № — | | | | | | | |
| Обозна- чение характер- ных точек границ | Существующие координаты, м | | Измененные (уточненные) координаты, м | | Метод определени я координат характерно й точки | Средняя квадратичес кая погрешность положения характерной точки (M _t), м | Описание обозначения точки на местности (при наличии) |
| | X | Y | X | Y | | | |
| 1 | 2 | 3 | 4 | 5 | 6 | 7 | 8 |
| — | — | — | — | — | — | — | — |

**ГРАФИЧЕСКОЕ ОПИСАНИЕ МЕСТОПОЛОЖЕНИЯ ГРАНИЦ
ПУБЛИЧНОГО СЕРВИТУТА
СХЕМА РАСПОЛОЖЕНИЯ ГРАНИЦ ПУБЛИЧНОГО СЕРВИТУТА**

Зона публичного сервитута для эксплуатации линейного объекта "Газопровод низкого давления к жилому дому, расположенному по адресу: Новосибирская область, Ордынский район, с. Верх – Ирмень, ул. Коммунистическая, д.9/1 (код объекта Н-ТП/У-745)"

(наименование объекта, местоположение границ которого описано)



Масштаб 1: 600

Используемые условные знаки и обозначения:

- — граница публичного сервитута;
- - - — проектное местоположение инженерного сооружения;
- — граница земельного участка, учтенного в ЕГРН;
- :11 — номер земельного участка, учтенного в ЕГРН;
- - - — граница кадастрового квартала;
- 54:20:032027 — кадастровый номер квартала;
- 1 — характерная точка сервитута и ее номер
- — кран шаровый.

Подпись  Руденко М. Н. Дата 3 ноября 2023г.

Место для оттиска печати (при наличии) лица, составившего описание местоположения границ объекта