

**ГРАФИЧЕСКОЕ ОПИСАНИЕ МЕСТОПОЛОЖЕНИЯ ГРАНИЦ
ПУБЛИЧНОГО СЕРВИТУТА
ОПИСАНИЕ ГРАНИЦ ПУБЛИЧНОГО СЕРВИТУТА, СОДЕРЖАЩЕГО КОРДИНАТЫ
ХАРАКТЕРНЫХ ТОЧЕК ГРАНИЦ ПУБЛИЧНОГО СЕРВИТУТА**

Зона публичного сервитута для эксплуатации линейного объекта "Газопровод низкого давления к жилому дому, расположенному по адресу: Новосибирская область, с. Красный Яр, ул. Советская, д.41 кв.1 (код объекта Н-ТП/У-662)"

(наименование объекта, местоположение границ которого описано)

Сведения об объекте

№ п/п	Характеристики объекта	Описание характеристик
1	2	3
1	Местоположение объекта	Новосибирская обл., р-н Ордынский, с. Красный Яр, ул. Советская
2	Площадь объекта \pm величина погрешности определения площади ($P \pm \Delta P$)	67 \pm 3 кв.м
3	Иные характеристики объекта	<p>Публичный сервитут устанавливается в соответствии с главой V.7 Земельного Кодекса РФ сроком на 49 лет в целях эксплуатации линейного объекта системы газоснабжения: "Газопровод низкого давления к жилому дому, расположенному по адресу: Новосибирская область, с. Красный Яр, ул. Советская, д.41 кв.1 (код объекта Н-ТП/У-662)".</p> <p>В отношении земель неразграниченной государственной или муниципальной собственности – кадастровый квартал 54:20:032313.</p> <p>В отношении земельного участка с кадастровым номером 54:20:032313:17, площадью 1200 кв.м., местоположение установлено относительно ориентира, расположенного в границах участка. Почтовый адрес ориентира: обл. Новосибирская, р-н Ордынский, с/с Красноярский, с. Красный Яр, ул. Советская, дом 41, квартира 1., принадлежит на праве собственности физическому лицу, что подтверждается регистрацией права от 24.05.2007 № 54-54-20/007/2007-298 Администрация Ордынского района Новосибирской области. Почтовый адрес: 633261, Новосибирская область, Ордынский район, р.п. Ордынское, пр.Революции, 17. Электронный адрес: ord_adm@nso.ru.</p>

**ГРАФИЧЕСКОЕ ОПИСАНИЕ МЕСТОПОЛОЖЕНИЯ ГРАНИЦ
ПУБЛИЧНОГО СЕРВИТУТА
ОПИСАНИЕ ГРАНИЦ ПУБЛИЧНОГО СЕРВИТУТА, СОДЕРЖАЩЕГО КОРДИНАТЫ
ХАРАКТЕРНЫХ ТОЧЕК ГРАНИЦ ПУБЛИЧНОГО СЕРВИТУТА**

Зона публичного сервитута для эксплуатации линейного объекта "Газопровод низкого давления к жилому дому, расположенному по адресу: Новосибирская область, с. Красный Яр, ул. Советская, д.41 кв.1 (код объекта Н-ТП/У-662)"

(наименование объекта, местоположение границ которого описано)

Сведения о местоположении границ объекта

1. Система координат *МСК НСО, 3 зона*

2. Сведения о характерных точках границ объекта

Обозначение характерных точек границ	Координаты, м		Метод определения координат характерной точки	Средняя квадратическая погрешность положения характерной точки (M _t), м	Описание обозначения точки на местности (при наличии)
	X	Y			
1	2	3	4	5	6
1	424357,06	3342202,05	Аналитический метод	0,10	—
2	424358,56	3342202,45	Аналитический метод	0,10	—
3	424368,43	3342209,23	Аналитический метод	0,10	—
4	424368,76	3342209,58	Аналитический метод	0,10	—
5	424365,36	3342213,15	Аналитический метод	0,10	—
6	424361,66	3342210,62	Аналитический метод	0,10	—
7	424362,41	3342209,89	Аналитический метод	0,10	—
8	424360,88	3342208,29	Аналитический метод	0,10	—
9	424359,79	3342209,34	Аналитический метод	0,10	—
10	424355,93	3342206,70	Аналитический метод	0,10	—
11	424355,13	3342205,99	Аналитический метод	0,10	—
12	424354,31	3342204,63	Аналитический метод	0,10	—
13	424354,63	3342203,35	Аналитический метод	0,10	—
14	424355,56	3342202,45	Аналитический метод	0,10	—
1	424357,06	3342202,05	Аналитический метод	0,10	—

<div>ГРАФИЧЕСКОЕ ОПИСАНИЕ МЕСТОПОЛОЖЕНИЯ ГРАНИЦ ПУБЛИЧНОГО СЕРВИТУТА ОПИСАНИЕ ГРАНИЦ ПУБЛИЧНОГО СЕРВИТУТА, СОДЕРЖАЩЕГО КОРДИНАТЫ ХАРАКТЕРНЫХ ТОЧЕК ГРАНИЦ ПУБЛИЧНОГО СЕРВИТУТА</div> <div>Зона публичного сервитута для эксплуатации линейного объекта "Газопровод низкого давления к жилому дому, расположенному по адресу: Новосибирская область, с. Красный Яр, ул. Советская, д.41 кв.1 (код объекта Н-ТП/У-662)" <small>(наименование объекта, местоположение границ которого описано)</small></div>					
Сведения о местоположении границ объекта					
3. Сведения о характерных точках части (частей) границы объекта					
Обозначение характерных точек части границы	Координаты, м		Метод определения координат характерной точки	Средняя квадратическая погрешность положения характерной точки (M _t), м	Описание обозначения точки на местности (при наличии)
	X	Y			
1	2	3	4	5	6
Часть № —					
—	—	—	—	—	—

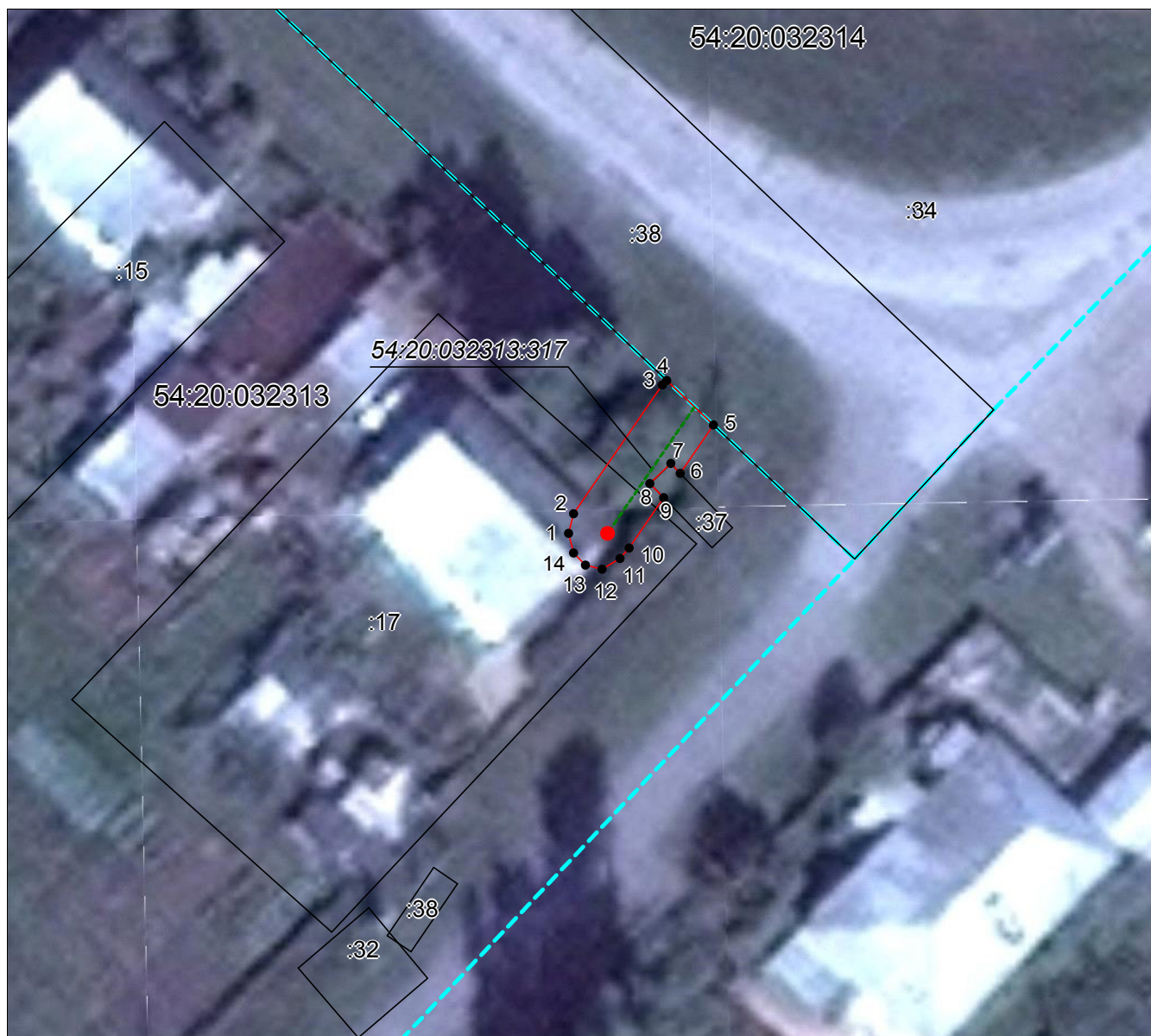
<div>ГРАФИЧЕСКОЕ ОПИСАНИЕ МЕСТОПОЛОЖЕНИЯ ГРАНИЦ ПУБЛИЧНОГО СЕРВИТУТА ОПИСАНИЕ ГРАНИЦ ПУБЛИЧНОГО СЕРВИТУТА, СОДЕРЖАЩЕГО КОРДИНАТЫ ХАРАКТЕРНЫХ ТОЧЕК ГРАНИЦ ПУБЛИЧНОГО СЕРВИТУТА</div> <div>Зона публичного сервитута для эксплуатации линейного объекта "Газопровод низкого давления к жилому дому, расположенному по адресу: Новосибирская область, с. Красный Яр, ул. Советская, д.41 кв.1 (код объекта Н-ТП/У-662)" <small>(наименование объекта, местоположение границ которого описано)</small></div>							
Сведения о местоположении измененных (уточненных) границ объекта							
1. Система координат —							
2. Сведения о характерных точках границ объекта							
Обозначение характерных точек границ	Существующие координаты, м		Измененные (уточненные) координаты, м		Метод определения координат характерной точки	Средняя квадратическая погрешность положения характерной точки (M _t), м	Описание обозначения точки на местности (при наличии)
	X	Y	X	Y			
1	2	3	4	5	6	7	8
—	—	—	—	—	—	—	—
3. Сведения о характерных точках части (частей) границы объекта							
Часть № —							
Обозначение характерных точек границ	Существующие координаты, м		Измененные (уточненные) координаты, м		Метод определения координат характерной точки	Средняя квадратическая погрешность положения характерной точки (M _t), м	Описание обозначения точки на местности (при наличии)
	X	Y	X	Y			
1	2	3	4	5	6	7	8
—	—	—	—	—	—	—	—

**ГРАФИЧЕСКОЕ ОПИСАНИЕ МЕСТОПОЛОЖЕНИЯ ГРАНИЦ
ПУБЛИЧНОГО СЕРВИТУТА**

СХЕМА РАСПОЛОЖЕНИЯ ГРАНИЦ ПУБЛИЧНОГО СЕРВИТУТА

Зона публичного сервитута для эксплуатации линейного объекта "Газопровод низкого давления к жилому дому, расположенному по адресу: Новосибирская область, с. Красный Яр, ул. Советская, д.41 кв.1 (код объекта Н-ТП/У-662)"

(наименование объекта, местоположение границ которого описано)



Масштаб 1: 500

Используемые условные знаки и обозначения:

- — граница публичного сервитута;
- - - — проектное местоположение инженерного сооружения;
- - - — граница земельного участка, учтенного в ЕГРН;
- - - — граница кадастрового квартала;
- 54:20:032313 — кадастровый номер квартала;
- 1 — характерная точка сервитута и ее номер
- — кран шаровый;

Подпись  Руденко М. Н. Дата 7 ноября 2023 г.

Место для оттиска печати (при наличии) лица, составившего описание местоположения границ объекта