

<p><b>ГРАФИЧЕСКОЕ ОПИСАНИЕ МЕСТОПОЛОЖЕНИЯ ГРАНИЦ ПУБЛИЧНОГО СЕРВИТУТА</b></p> <p><b>ОПИСАНИЕ ГРАНИЦ ПУБЛИЧНОГО СЕРВИТУТА, СОДЕРЖАЩЕГО КОРДИНАТЫ ХАРАКТЕРНЫХ ТОЧЕК ГРАНИЦ ПУБЛИЧНОГО СЕРВИТУТА</b></p> <p><b>Зона публичного сервитута для эксплуатации линейного объекта «Газопровод к жилому дому, расположенному по адресу: Новосибирская область, Ордынский район, п.Чернаково, ул. Ильича, д 74 (код объекта Н-ТП/У-489)».</b></p> <hr/> <p style="font-size: small;">(наименование объекта, местоположение границ которого описано)</p>
<p><b>Сведения об объекте</b></p>

№ п/п	Характеристики объекта	Описание характеристик
1	2	3
1	Местоположение объекта	Новосибирская обл., Ордынский р-н, п. Чернаково, ул. Ильича
2	Площадь объекта ± величина погрешности определения площади ( $P \pm \Delta P$ )	86±3 кв.м
3	Иные характеристики объекта	<p>Публичный сервитут устанавливается в соответствии с главой V.7 Земельного Кодекса РФ сроком на 49 лет в целях</p> <p>Газопровод к жилому дому, расположенному по адресу: Новосибирская область, Ордынский район, п.Чернаково, ул. Ильича, д 74 (код объекта Н-ТП/У-489)".</p> <p>В отношении земель неразграниченной государственной или муниципальной собственности– кадастровые кварталы 54:20:022605 и 54:20:022606.</p> <p>В отношении земельного участка с кадастровым номером 54:20:000000:2294, площадью 26219+/-57 кв.м., по адресу: Новосибирская область, Ордынский р-н, п Чернаково, ул Ильича принадлежит на праве собственности Вагайцевскому сельсовету Ордынского района Новосибирской области от 25.08.2022 № 54:20:000000:2294-54/167/2022-1.</p> <p>Администрация Ордынского района Новосибирской области.</p> <p>Почтовый адрес: 633261, Новосибирская область, Ордынский район, поселок Ордынское, проспект Революции, 17.</p>

**Зона публичного сервитута для эксплуатации линейного объекта «Газопровод к жилому дому, расположенному по адресу: Новосибирская область, Ордынский район, п.Чернаково, ул. Ильича, д 74 (код объекта Н-ТП/У-489)».**

## Сведения о местоположении границ объекта

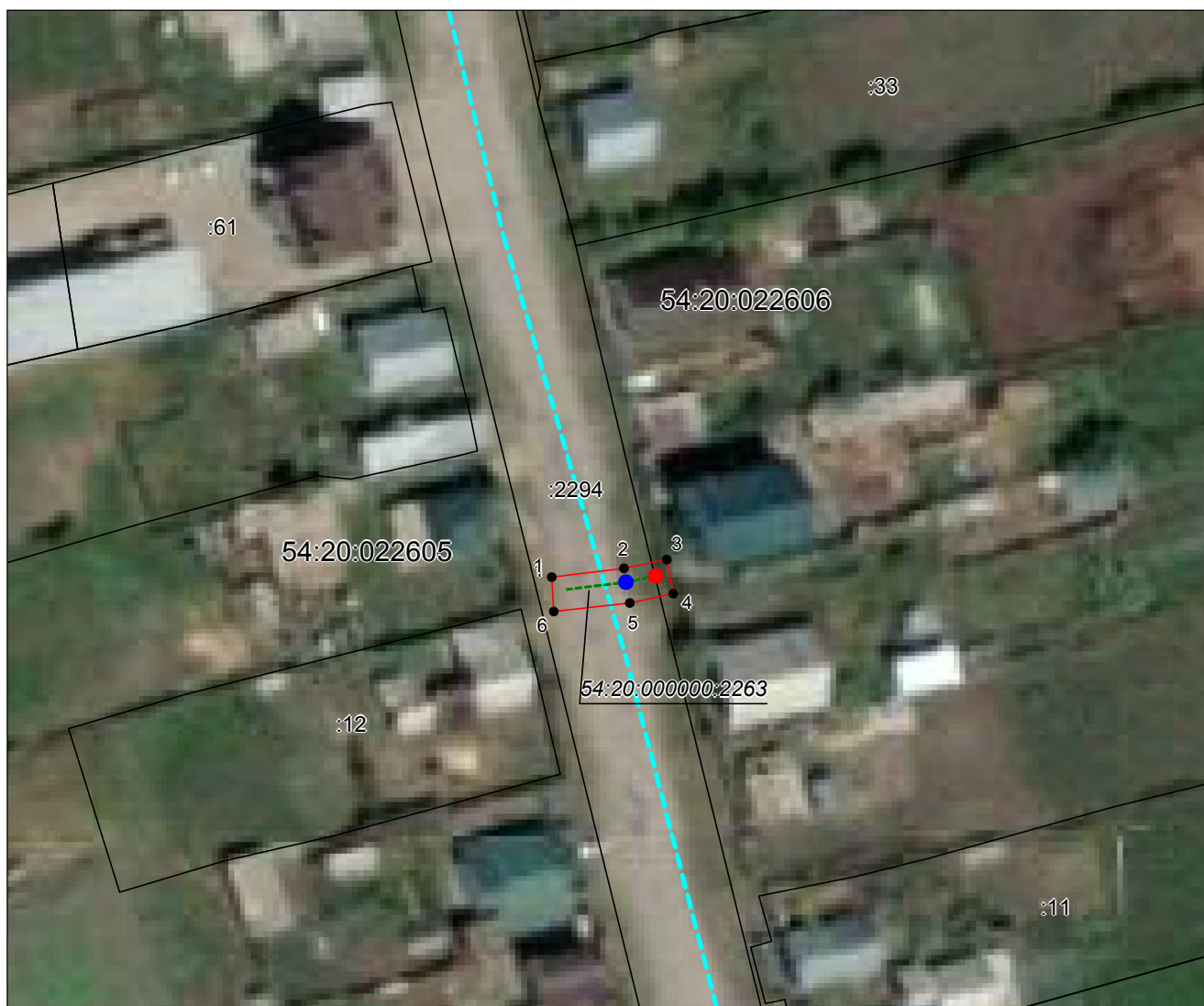
Обозначение характерных точек части границы	Координаты, м		Метод определения координат характерной точки	Средняя квадратическа я погрешность положения характерной точки (M <sub>t</sub> ), м	Описание обозначения точки на местности (при наличии)
	X	Y			
1	2	3	4	5	6
Часть № —					
—	—	—	—	—	—

<div>ГРАФИЧЕСКОЕ ОПИСАНИЕ МЕСТОПОЛОЖЕНИЯ ГРАНИЦ ПУБЛИЧНОГО СЕРВИТУТА</div> <div>ОПИСАНИЕ ГРАНИЦ ПУБЛИЧНОГО СЕРВИТУТА, СОДЕРЖАЩЕГО КОРДИНАТЫ ХАРАКТЕРНЫХ ТОЧЕК ГРАНИЦ ПУБЛИЧНОГО СЕРВИТУТА</div> <div>Зона публичного сервитута для эксплуатации линейного объекта «Газопровод к жилому дому, расположенному по адресу: Новосибирская область, Ордынский район, п.Чернаково, ул. Ильича, д 74 (код объекта Н-ТП/У-489)».</div> <div>(наименование объекта, местоположение границ которого описано)</div>
Сведения о местоположении измененных (уточненных) границ объекта

1. Система координат —							
2. Сведения о характерных точках границ объекта							
Обозна- чение характер- ных точек границ	Существующие координаты, м		Измененные (уточненные) координаты, м		Метод определения координат характерно й точки	Средняя квадратичес кая погрешность положения характерной точки (M <sub>t</sub> ), м	Описание обозначения точки на местности (при наличии)
	X	Y	X	Y			
1	2	3	4	5	6	7	8
—	—	—	—	—	—	—	—
3. Сведения о характерных точках части (частей) границы объекта							
Часть № —							
Обозна- чение характер- ных точек границ	Существующие координаты, м		Измененные (уточненные) координаты, м		Метод определени я координат характерно й точки	Средняя квадратичес кая погрешность положения характерной точки (M <sub>t</sub> ), м	Описание обозначения точки на местности (при наличии)
	X	Y	X	Y			
1	2	3	4	5	6	7	8
—	—	—	—	—	—	—	—

**ГРАФИЧЕСКОЕ ОПИСАНИЕ МЕСТОПОЛОЖЕНИЯ ГРАНИЦ  
ПУБЛИЧНОГО СЕРВИТУТА  
СХЕМА РАСПОЛОЖЕНИЯ ГРАНИЦ ПУБЛИЧНОГО СЕРВИТУТА**

**Зона публичного сервитута для эксплуатации линейного объекта «Газопровод к жилому  
дому, расположенному по адресу: Новосибирская область, Ордынский район, п. Чернаково,  
ул. Ильича, д 74 (код объекта Н-ТП/У-489)».**  
(наименование объекта, местоположение границ которого описано)



**Масштаб 1: 1000**

**Используемые условные знаки и обозначения:**

- — граница публичного сервитута;
- - - — проектное местоположение инженерного сооружения;
- — граница земельного участка, учтенного в ЕГРН;
- :61 — номер земельного участка, учтенного в ЕГРН;
- - - — граница кадастрового квартала;
- 54:20:022605 — кадастровый номер квартала;
- 1 — характерная точка сервитута и ее номер
- — кран шаровый;
- — контрольная трубка.

Подпись  Руденко М. Н. Дата 12 сентября 2023г.

Место для оттиска печати (при наличии) лица, составившего описание местоположения границ объекта