

**ГРАФИЧЕСКОЕ ОПИСАНИЕ МЕСТОПОЛОЖЕНИЯ ГРАНИЦ
ПУБЛИЧНОГО СЕРВИТУТА
ОПИСАНИЕ ГРАНИЦ ПУБЛИЧНОГО СЕРВИТУТА, СОДЕРЖАЩЕГО КООРДИНАТЫ
ХАРАКТЕРНЫХ ТОЧЕК ГРАНИЦ ПУБЛИЧНОГО СЕРВИТУТА**

**Зона публичного сервитута для эксплуатации линейного объекта "Газопровод к жилому дому,
расположенному по адресу: Новосибирская область, Ордынский район, с. Чернаково, пер.
Приморский, д.15/1 (код объекта Н-ТП/У-388), д.17 (код объекта Н-ТП/У-412)"**

(наименование объекта, местоположение границ которого описано)

Сведения об объекте

№ п/п	Характеристики объекта	Описание характеристик
1	2	3
1	Местоположение объекта	Новосибирская обл., Ордынский р-н, п. Чернаково, пер. Приморский
2	Площадь объекта \pm величина погрешности определения площади ($P \pm \Delta P$)	702 \pm 9 кв.м
3	Иные характеристики объекта	<p>Публичный сервитут устанавливается в соответствии с главой V.7 Земельного Кодекса РФ сроком на 49 лет в целях эксплуатации линейного объекта системы газоснабжения: "Газопровод к жилому дому, расположенному по адресу: Новосибирская область, Ордынский район, с. Чернаково, пер. Приморский, д.15/1 (код объекта Н-ТП/У-388), д.17 (код объекта Н-ТП/У-412)". Обладатель публичного сервитута: ООО "Газпром газораспределение Томск", ИНН 7017203428, ОГРН 1087017002533. Адрес: 634021, Томская область, г. Томск, проспект Фрунзе, д.170а, адрес электронной почты: mail@gazpromgr.tomsk.ru.</p> <p>В отношении земель неразграниченной государственной или муниципальной собственности – кадастровый квартал 54:20:022618.</p> <p>Администрация Ордынского района Новосибирской области. Почтовый адрес: 633261, Новосибирская обл., Ордынский р-н, р.п. Ордынское, пр. Революции, д. 17. Электронный адрес: ord_adm@nso.ru</p>

**ГРАФИЧЕСКОЕ ОПИСАНИЕ МЕСТОПОЛОЖЕНИЯ ГРАНИЦ
ПУБЛИЧНОГО СЕРВИТУТА
ОПИСАНИЕ ГРАНИЦ ПУБЛИЧНОГО СЕРВИТУТА, СОДЕРЖАЩЕГО КООРДИНАТЫ
ХАРАКТЕРНЫХ ТОЧЕК ГРАНИЦ ПУБЛИЧНОГО СЕРВИТУТА**

**Зона публичного сервитута для эксплуатации линейного объекта "Газопровод к жилому дому,
расположенному по адресу: Новосибирская область, Ордынский район, с. Чернаково, пер.
Приморский, д.15/1 (код объекта Н-ТП/У-388), д.17 (код объекта Н-ТП/У-412)"**

(наименование объекта, местоположение границ которого описано)

Сведения о местоположении границ объекта

1. Система координат *МСК НСО, 3 зона*

2. Сведения о характерных точках границ объекта

Обозначение характерных точек границ	Координаты, м		Метод определения координат характерной точки	Средняя квадратическая погрешность положения характерной точки (M _t), м	Описание обозначения точки на местности (при наличии)
	X	Y			
1	2	3	4	5	6
1	414784,08	3328963,20	Аналитический метод	0,10	—
2	414783,90	3328964,30	Аналитический метод	0,10	—
3	414783,41	3328964,97	Аналитический метод	0,10	—
4	414781,98	3328966,34	Аналитический метод	0,10	—
5	414769,89	3328976,79	Аналитический метод	0,10	—
6	414756,61	3328987,41	Аналитический метод	0,10	—
7	414753,86	3328990,75	Аналитический метод	0,10	—
8	414752,27	3328993,76	Аналитический метод	0,10	—
9	414751,13	3328999,24	Аналитический метод	0,10	—
10	414741,75	3329026,06	Аналитический метод	0,10	—
11	414734,64	3329047,86	Аналитический метод	0,10	—
12	414730,77	3329055,75	Аналитический метод	0,10	—
13	414726,73	3329062,63	Аналитический метод	0,10	—
14	414712,27	3329077,95	Аналитический метод	0,10	—
15	414709,75	3329075,75	Аналитический метод	0,10	—
16	414713,20	3329070,06	Аналитический метод	0,10	—
17	414711,45	3329068,09	Аналитический метод	0,10	—
18	414715,04	3329064,54	Аналитический метод	0,10	—

**ГРАФИЧЕСКОЕ ОПИСАНИЕ МЕСТОПОЛОЖЕНИЯ ГРАНИЦ
ПУБЛИЧНОГО СЕРВИТУТА
ОПИСАНИЕ ГРАНИЦ ПУБЛИЧНОГО СЕРВИТУТА, СОДЕРЖАЩЕГО КООРДИНАТЫ
ХАРАКТЕРНЫХ ТОЧЕК ГРАНИЦ ПУБЛИЧНОГО СЕРВИТУТА**

**Зона публичного сервитута для эксплуатации линейного объекта "Газопровод к жилому дому,
расположенному по адресу: Новосибирская область, Ордынский район, с. Чернаково, пер.
Приморский, д.15/1 (код объекта Н-ТП/У-388), д.17 (код объекта Н-ТП/У-412)"**

(наименование объекта, местоположение границ которого описано)

Сведения о местоположении границ объекта

1	2	3	4	5	6
19	414716,50	3329066,20	Аналитический метод	0,10	—
20	414722,38	3329060,16	Аналитический метод	0,10	—
21	414726,47	3329053,22	Аналитический метод	0,10	—
22	414730,06	3329045,85	Аналитический метод	0,10	—
23	414737,00	3329024,49	Аналитический метод	0,10	—
24	414746,28	3328998,03	Аналитический метод	0,10	—
25	414747,50	3328992,11	Аналитический метод	0,10	—
26	414749,66	3328987,99	Аналитический метод	0,10	—
27	414753,04	3328983,88	Аналитический метод	0,10	—
28	414766,72	3328972,92	Аналитический метод	0,10	—
29	414779,93	3328961,37	Аналитический метод	0,10	—
30	414780,73	3328960,87	Аналитический метод	0,10	—
31	414781,99	3328960,80	Аналитический метод	0,10	—
32	414782,94	3328961,23	Аналитический метод	0,10	—
33	414783,76	3328962,13	Аналитический метод	0,10	—
1	414784,08	3328963,20	Аналитический метод	0,10	—

3. Сведения о характерных точках части (частей) границы объекта

Обозначение характерных точек части границы	Координаты, м		Метод определения координат характерной точки	Средняя квадратическая погрешность положения характерной точки (M_t), м	Описание обозначения точки на местности (при наличии)
	X	Y			
1	2	3	4	5	6
Часть № —					
—	—	—	—	—	—

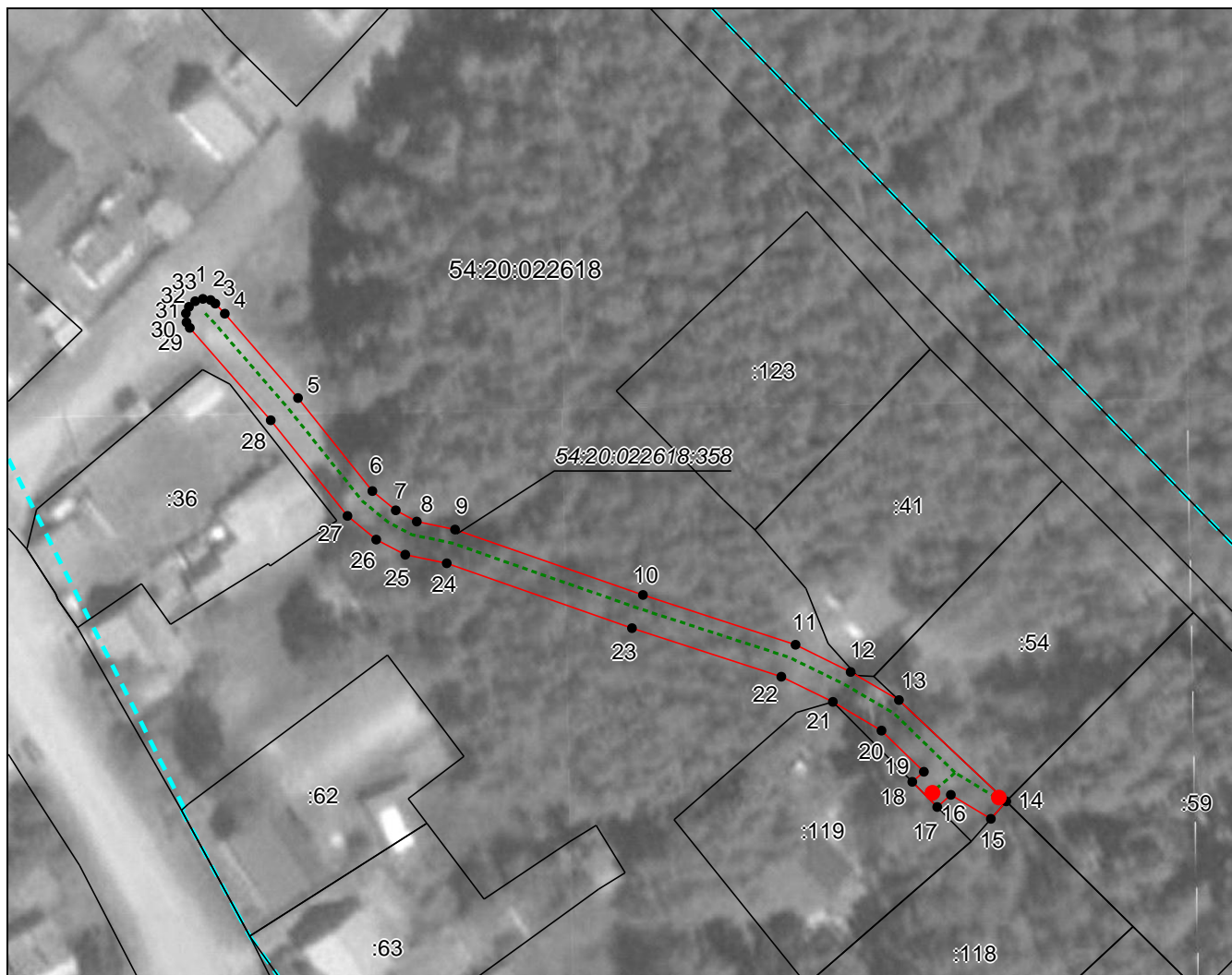
<div>ГРАФИЧЕСКОЕ ОПИСАНИЕ МЕСТОПОЛОЖЕНИЯ ГРАНИЦ ПУБЛИЧНОГО СЕРВИТУТА</div> <div>ОПИСАНИЕ ГРАНИЦ ПУБЛИЧНОГО СЕРВИТУТА, СОДЕРЖАЩЕГО КООРДИНАТЫ ХАРАКТЕРНЫХ ТОЧЕК ГРАНИЦ ПУБЛИЧНОГО СЕРВИТУТА</div> <div>Зона публичного сервитута для эксплуатации линейного объекта "Газопровод к жилому дому, расположенному по адресу: Новосибирская область, Ордынский район, с. Чернаково, пер. Приморский, д.15/1 (код объекта Н-ТП/У-388), д.17 (код объекта Н-ТП/У-412)"</div> <div>(наименование объекта, местоположение границ которого описано)</div>							
Сведения о местоположении измененных (уточненных) границ объекта							
1. Система координат —							
2. Сведения о характерных точках границ объекта							
Обозна- чение характер- ных точек границ	Существующие координаты, м		Измененные (уточненные) координаты, м		Метод определения координат характерной точки	Средняя квадратичес- кая погрешность положения характерной точки (M _t), м	Описание обозначения точки на местности (при наличии)
	X	Y	X	Y			
1	2	3	4	5	6	7	8
—	—	—	—	—	—	—	—
3. Сведения о характерных точках части (частей) границы объекта							
Часть № —							
Обозна- чение характер- ных точек границ	Существующие координаты, м		Измененные (уточненные) координаты, м		Метод определения координат характерной точки	Средняя квадратичес- кая погрешность положения характерной точки (M _t), м	Описание обозначения точки на местности (при наличии)
	X	Y	X	Y			
1	2	3	4	5	6	7	8
—	—	—	—	—	—	—	—

ГРАФИЧЕСКОЕ ОПИСАНИЕ МЕСТОПОЛОЖЕНИЯ ГРАНИЦ ПУБЛИЧНОГО СЕРВИТУТА

СХЕМА РАСПОЛОЖЕНИЯ ГРАНИЦ ПУБЛИЧНОГО СЕРВИТУТА

Зона публичного сервитута для эксплуатации линейного объекта "Газопровод к жилому дому,
расположенному по адресу: Новосибирская область, Ордынский район, с. Чернаково, пер.
Приморский, д.15/1 (код объекта Н-ТП/У-388), д.17 (код объекта Н-ТП/У-412)"

(наименование объекта, местоположение границ которого описано)



Масштаб 1: 1000

Используемые условные знаки и обозначения:

- граница публичного сервитута;
- проектное местоположение инженерного сооружения;
- граница земельного участка, учтенного в ЕГРН;
- :119 — номер земельного участка, учтенного в ЕГРН;
- граница кадастрового квартала;
- 54:20:022618 — кадастровый номер квартала;
- 1 — характерная точка сервитута и ее номер;
- — кран шаровый;

Подпись _____ Руденко М. Н. Дата 16 августа 2024 г.

Место для оттиска печати (при наличии) лица, составившего описание местоположения границ объекта