

ГРАФИЧЕСКОЕ ОПИСАНИЕ

местоположения границ населенных пунктов, территориальных зон,
особо охраняемых природных территорий,
зон с особыми условиями использования территории

Публичный сервитут, устанавливаемый в целях эксплуатации линейного объекта системы газоснабжения:
«Газопровод-ввод к жилому дому, расположенному по адресу: Новосибирская область, Ордынский район, п.
Чернаково, ул. Восточная, д.37. Кадастровый номер земельного участка 54:20:022611:0017 (Н-ТП/У-113)»

(наименование объекта, местоположение границ которого описано (далее - объект)

Раздел 1

Сведения об объекте		
№ п/п	Характеристики объекта	Описание характеристик
1	2	3
1	Местоположение объекта	Новосибирская область, р-н Ордынский, п Чернаково, Восточная ул
2	Площадь объекта +/- величина погрешности определения площади (Р+/- Дельта Р)	794 кв.м ± 8 кв.м
3	Иные характеристики объекта	<p>Публичный сервитут устанавливается в соответствии с главой V.7 Земельного Кодекса РФ, сроком на 49 лет в целях эксплуатации линейного объекта системы газоснабжения: "Газопровод-ввод к жилому дому, расположенному по адресу: Новосибирская область, Ордынский район, п. Чернаково, ул. Восточная, д.37. Кадастровый номер земельного участка 54:20:022611:0017 (Н-ТП/У-113)".</p> <p>В отношении земель:</p> <ul style="list-style-type: none">- неразграниченной государственной или муниципальной собственности – кадастровый квартал 54:20:022611.- часть земельного участка с кадастровым номером 54:20:000000:378, площадью 544 кв.м, по адресу: Новосибирская область, р-н Ордынский, п Чернаково, ул Восточная. Собственность Вагайцевского сельсовета Ордынского района Новосибирской области.- часть земельного участка с кадастровым номером 54:20:000000:379, площадью 43 кв.м, по адресу: Новосибирская область, р-н Ордынский, п Чернаково, пер Осенний. Собственность Вагайцевского сельсовета Ордынского района Новосибирской области.

Раздел 2

Сведения о местоположении границ объекта					
1. Система координат <u>МСК НСО, 3 зона</u>					
2. Сведения о характерных точках границ объекта					
Обозначение характерных точек границ	Координаты, м		Метод определения координат характерной точки	Средняя квадратическая погрешность положения характерной точки (M_t), м	Описание обозначения точки на местности (при наличии)
	X	Y			
1	2	3	4	5	6
1	415629.11	3328799.67	Картометрический метод	0.10	—
2	415630.48	3328804.85	Картометрический метод	0.10	—
3	415620.30	3328808.18	Картометрический метод	0.10	—
4	415623.45	3328818.73	Картометрический метод	0.10	—
5	415606.57	3328823.33	Картометрический метод	0.10	—
6	415583.34	3328830.41	Картометрический метод	0.10	—
7	415574.83	3328832.09	Картометрический метод	0.10	—
8	415560.81	3328832.30	Картометрический метод	0.10	—
9	415544.80	3328830.57	Картометрический метод	0.10	—
10	415524.28	3328828.67	Картометрический метод	0.10	—
11	415507.06	3328828.72	Картометрический метод	0.10	—
12	415506.93	3328831.39	Картометрический метод	0.10	—
13	415501.94	3328831.17	Картометрический метод	0.10	—
14	415502.29	3328823.73	Картометрический метод	0.10	—
15	415524.50	3328823.67	Картометрический метод	0.10	—
16	415545.30	3328825.59	Картометрический метод	0.10	—
17	415561.04	3328827.30	Картометрический метод	0.10	—
18	415574.30	3328827.09	Картометрический метод	0.10	—
19	415582.12	3328825.56	Картометрический метод	0.10	—
20	415605.19	3328818.53	Картометрический метод	0.10	—
21	415617.19	3328815.25	Картометрический метод	0.10	—
22	415614.11	3328804.95	Картометрический метод	0.10	—
23	415624.44	3328801.57	Картометрический метод	0.10	—
24	415623.14	3328796.64	Картометрический метод	0.10	—
25	415634.09	3328792.39	Картометрический метод	0.10	—
26	415635.49	3328797.12	Картометрический	0.10	—

			метод		
1	415629.11	3328799.67	Картометрический метод	0.10	–
3. Сведения о характерных точках части (частей) границы объекта					
Обозначение характерных точек части границы	Координаты, м		Метод определения координат характерной точки	Средняя квадратическая погрешность положения характерной точки (M_t), м	Описание обозначения точки на местности (при наличии)
	X	Y			
1	2	3	4	5	6
–	–	–	–	–	–

Раздел 3

Сведения о местоположении измененных (уточненных) границ объекта							
1. Система координат =							
2. Сведения о характерных точках границ объекта							
Обозначение характерных точек границ	Существующие координаты, м		Измененные (уточненные) координаты, м		Метод определения координат характерной точки	Средняя квадратическая погрешность положения характерной точки (M_t), м	Описание обозначения точки на местности(при наличии)
	X	Y	X	Y			
1	2	3	4	5	6	7	8
–	–	–	–	–	–	–	–
3. Сведения о характерных точках части (частей) границы объекта							
1	2	3	4	5	6	7	8
–	–	–	–	–	–	–	–

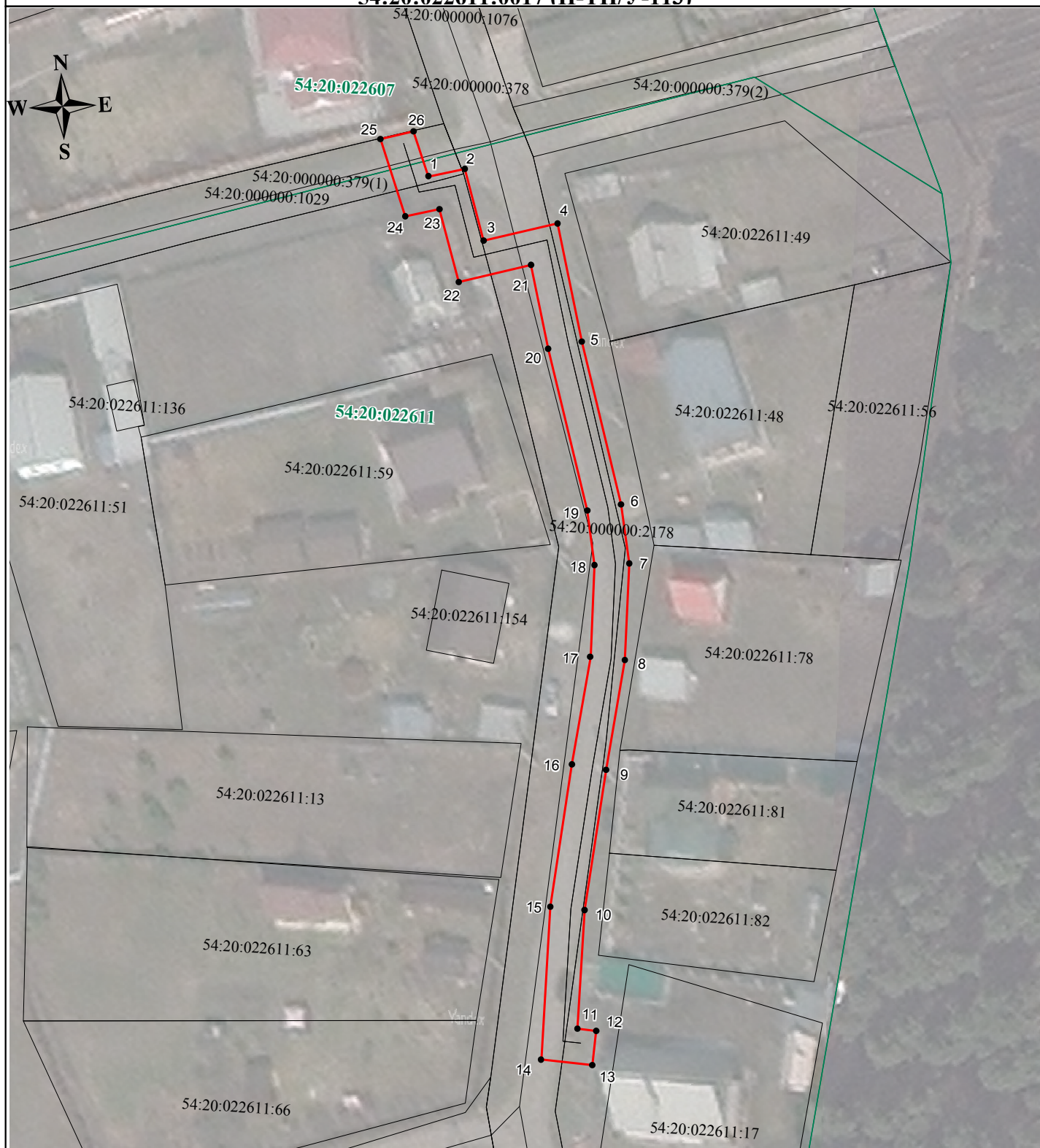
Подпись



Т.И. Лазарева «26» мая 2023 г.

План границ объекта

**Публичный сервитут, устанавливаемый в целях эксплуатации линейного объекта:
Газопровод-ввод к жилому дому, расположенному по адресу: Новосибирская область,
Ордынский район, п. Чернаково, ул. Восточная, д.37. Кадастровый номер земельного участка
54:20:022611:0017 (Н-ТП/У-113)**



M 1:800

Условные обозначения:

- | | |
|-------------------|--|
| • 1 | - граница публичного сервитута; |
| | - характерная точка границы публичного сервитута и ее обозначение; |
| | - ось газопровода; |
| 54:20:022611:17 | - границы земельных участков, сведения о которых внесены в ЕГРН; |
| 54:20:000000:2178 | - кадастровый номер газопровода; |
| | - граница кадастрового квартала; |
| 54:20:022607 | - номер кадастрового квартала. |