

**ГРАФИЧЕСКОЕ ОПИСАНИЕ МЕСТОПОЛОЖЕНИЯ ГРАНИЦ
ПУБЛИЧНОГО СЕРВИТУТА
ОПИСАНИЕ ГРАНИЦ ПУБЛИЧНОГО СЕРВИТУТА, СОДЕРЖАЩЕГО КОРДИНАТЫ
ХАРАКТЕРНЫХ ТОЧЕК ГРАНИЦ ПУБЛИЧНОГО СЕРВИТУТА**

Зона публичного сервитута для эксплуатации линейного объекта "Газопровод низкого давления к жилому дому, расположенному по адресу: Новосибирская область, с.Вагайцево, пер. Заречный, д. 37 (код объекта Н-ТП/У-576)"

(наименование объекта, местоположение границ которого описано)

Сведения об объекте

№ п/п	Характеристики объекта	Описание характеристик
1	2	3
1	Местоположение объекта	Новосибирская область, р-н Ордынский, с Вагайцево, Заречный пер
2	Площадь объекта ± величина погрешности определения площади ($P \pm \Delta P$)	402±7 кв.м
3	Иные характеристики объекта	<p>Публичный сервитут устанавливается в соответствии с главой V.7 Земельного Кодекса РФ сроком на 49 лет в целях эксплуатации линейного объекта системы газоснабжения: «Газопровод низкого давления к жилому дому, расположенному по адресу: Новосибирская область, с.Вагайцево, пер. Заречный, д. 37 (код объекта Н-ТП/У-576)».</p> <p>В отношении земель неразграниченной государственной или муниципальной собственности – кадастровый квартал 54:20:022544.</p> <p>В отношении земельного участка с кадастровым номером 54:20:000000:157, площадью 7468 кв.м., по адресу: Новосибирская обл, р-н Ордынский, с Вагайцево, пер Заречный, принадлежит на праве собственности Вагайцевскому сельсовету Ордынского района Новосибирской области, что подтверждается регистрацией права от 20.02.2013 № 54-24-20/001/2013-474.</p> <p>В отношении земельного участка с кадастровым номером 54:20:000000:423, площадью 5302 кв.м., по адресу: Новосибирская область, р-н Ордынский, с Вагайцево, ул Приобская, принадлежит на праве собственности Вагайцевскому сельсовету Ордынского района Новосибирской области, что подтверждается регистрацией права от 10.01.2014 № 54-54-20/009/2013-463.</p> <p>Администрация Вагайцевского сельсовета Ордынского района Новосибирской области . Почтовый адрес: 633262, Новосибирская область, Ордынский район, с. Вагайцево, ул. Космонавтов, 26.</p>

<div>ГРАФИЧЕСКОЕ ОПИСАНИЕ МЕСТОПОЛОЖЕНИЯ ГРАНИЦ ПУБЛИЧНОГО СЕРВИТУТА ОПИСАНИЕ ГРАНИЦ ПУБЛИЧНОГО СЕРВИТУТА, СОДЕРЖАЩЕГО КОРДИНАТЫ ХАРАКТЕРНЫХ ТОЧЕК ГРАНИЦ ПУБЛИЧНОГО СЕРВИТУТА</div> <div>Зона публичного сервитута для эксплуатации линейного объекта"Газопровод низкого давления к жилому дому, расположенному по адресу: Новосибирская область, с.Вагайцево, пер. Заречный, д. 37 (код объекта Н-ТП/У-576)"</div> <div>(наименование объекта, местоположение границ которого описано)</div>					
Сведения о местоположении границ объекта					
1. Система координат <i>МСК НСО, 3 зона</i>					
2. Сведения о характерных точках границ объекта					
Обозначение характерных точек границ	Координаты, м		Метод определения координат характерной точки	Средняя квадратическая погрешность положения характерной точки (M _t), м	Описание обозначения точки на местности (при наличии)
	X	Y			
1	2	3	4	5	6
1	414363,85	3324294,22	Аналитический метод	0,10	-
2	414387,55	3324296,83	Аналитический метод	0,10	-
3	414398,60	3324299,64	Аналитический метод	0,10	-
4	414432,67	3324306,15	Аналитический метод	0,10	-
5	414434,99	3324320,01	Аналитический метод	0,10	-
6	414429,64	3324319,05	Аналитический метод	0,10	-
7	414428,24	3324310,49	Аналитический метод	0,10	-
8	414397,39	3324304,51	Аналитический метод	0,10	-
9	414386,59	3324301,76	Аналитический метод	0,10	-
10	414363,34	3324299,36	Аналитический метод	0,10	-
1	414363,85	3324294,22	Аналитический метод	0,10	-
3. Сведения о характерных точках части (частей) границы объекта					
Обозначение характерных точек части границы	Координаты, м		Метод определения координат характерной точки	Средняя квадратическая погрешность положения характерной точки (M _t), м	Описание обозначения точки на местности (при наличии)
	X	Y			
1	2	3	4	5	6
Часть № —					
—	—	—	—	—	—

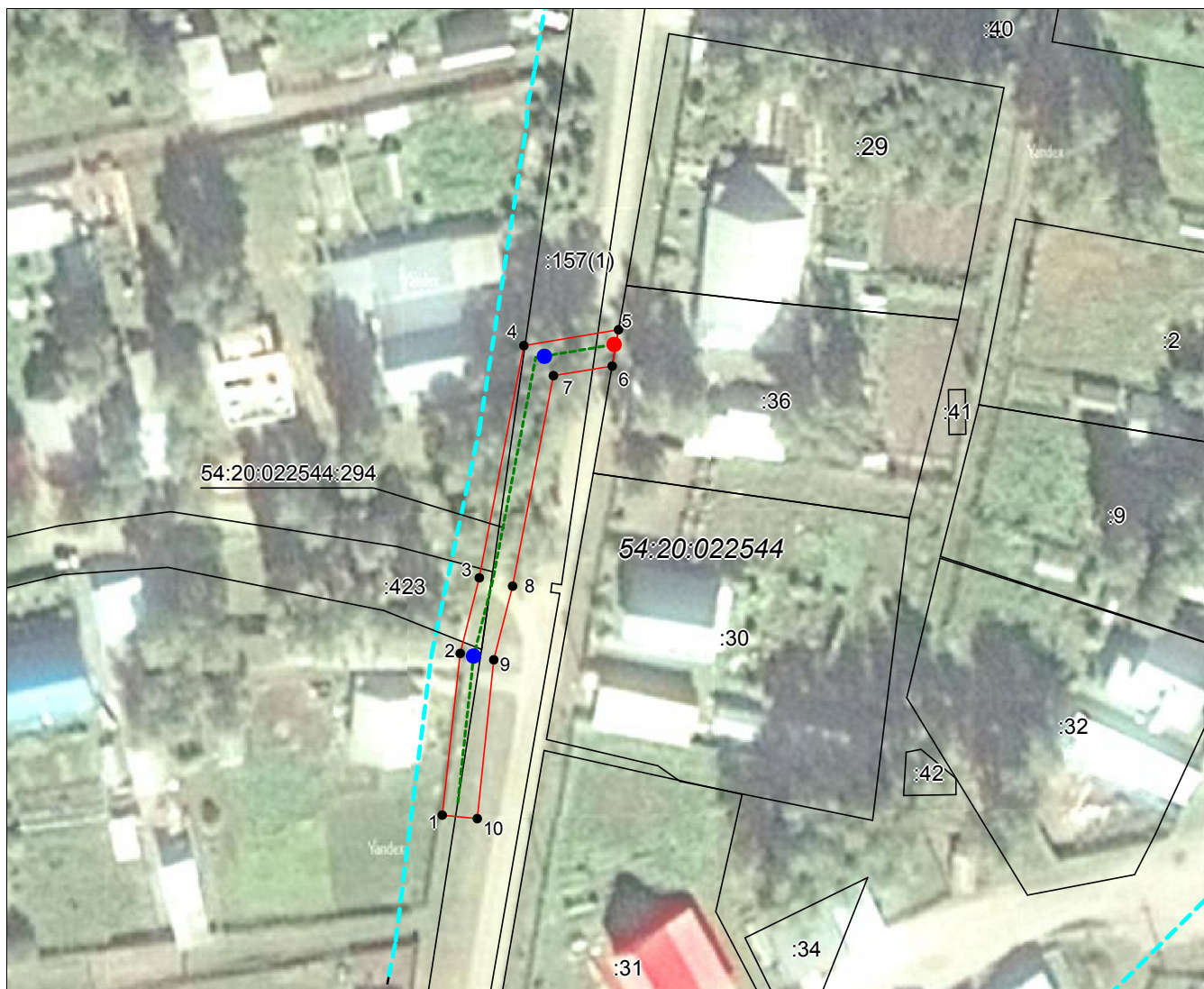
<div>ГРАФИЧЕСКОЕ ОПИСАНИЕ МЕСТОПОЛОЖЕНИЯ ГРАНИЦ ПУБЛИЧНОГО СЕРВИТУТА ОПИСАНИЕ ГРАНИЦ ПУБЛИЧНОГО СЕРВИТУТА, СОДЕРЖАЩЕГО КОРДИНАТЫ ХАРАКТЕРНЫХ ТОЧЕК ГРАНИЦ ПУБЛИЧНОГО СЕРВИТУТА</div> <div>Зона публичного сервитута для эксплуатации линейного объекта"Газопровод низкого давления к жилому дому, расположенному по адресу: Новосибирская область, с.Вагайцево, пер. Заречный, д. 37 (код объекта Н-ТП/У-576)"</div> <div>(наименование объекта, местоположение границ которого описано)</div>							
Сведения о местоположении измененных (уточненных) границ объекта							
1. Система координат —							
2. Сведения о характерных точках границ объекта							
Обозна- чение характер- ных точек границ	Существующие координаты, м		Измененные (уточненные) координаты, м		Метод определения координат характерной точки	Средняя квадратичес- кая погрешность положения характерной точки (M _t), м	Описание обозначения точки на местности (при наличии)
	X	Y	X	Y			
1	2	3	4	5	6	7	8
—	—	—	—	—	—	—	—
3. Сведения о характерных точках части (частей) границы объекта							
Часть № —							
Обозна- чение характер- ных точек границ	Существующие координаты, м		Измененные (уточненные) координаты, м		Метод определения координат характерной точки	Средняя квадратичес- кая погрешность положения характерной точки (M _t), м	Описание обозначения точки на местности (при наличии)
	X	Y	X	Y			
1	2	3	4	5	6	7	8
—	—	—	—	—	—	—	—

ГРАФИЧЕСКОЕ ОПИСАНИЕ МЕСТОПОЛОЖЕНИЯ ГРАНИЦ ПУБЛИЧНОГО СЕРВИТУТА

СХЕМА РАСПОЛОЖЕНИЯ ГРАНИЦ ПУБЛИЧНОГО СЕРВИТУТА

Зона публичного сервитута для эксплуатации линейного объекта "Газопровод низкого давления к жилому дому, расположенному по адресу: Новосибирская область, с.Вагайцево, пер. Заречный, д. 37 (код объекта Н-ТП/У-576)"

(наименование объекта, местоположение границ которого описано)



Масштаб 1: 1000

Используемые условные знаки и обозначения

- граница публичного сервитута;
- проектное местоположение инженерного сооружения;
- граница земельного участка, учтенного в ЕГРН;
- :423 — номер земельного участка, учтенного в ЕГРН;
- граница кадастрового квартала;
- 54:20:022544 — кадастровый номер квартала;
- 1 — характерная точка сервитута и ее номер
- — кран шаровый;
- — контрольная трубка.

Подпись  Руденко М. Н. Дата 7 апреля 2023 г.

Место для оттиска печати (при наличии) лица, составившего описание местоположения границ объекта