

**ГРАФИЧЕСКОЕ ОПИСАНИЕ МЕСТОПОЛОЖЕНИЯ ГРАНИЦ
ПУБЛИЧНОГО СЕРВИТУТА
ОПИСАНИЕ ГРАНИЦ ПУБЛИЧНОГО СЕРВИТУТА, СОДЕРЖАЩЕГО КОРДИНАТЫ
ХАРАКТЕРНЫХ ТОЧЕК ГРАНИЦ ПУБЛИЧНОГО СЕРВИТУТА**

**Зона публичного сервитута для эксплуатации линейного объекта "Газопровод к
жилому дому, расположенному по адресу: Новосибирская область, Ордынский район,
с. Чернаково, ул. 2-й пер. Ильича, д.7 (код объекта Н-ТП/У-363)"**

(наименование объекта, местоположение границ которого описано)

Сведения об объекте

№ п/п	Характеристики объекта	Описание характеристик
1	2	3
1	Местоположение объекта	Новосибирская обл., р-н Ордынский, п. Чернаково, пер. 2-й Ильича
2	Площадь объекта ± величина погрешности определения площади ($P \pm \Delta P$)	521±8 кв.м
3	Иные характеристики объекта	<p>Публичный сервитут устанавливается в соответствии с главой V.7 Земельного Кодекса РФ сроком на 49 лет в целях эксплуатации линейного объекта системы газоснабжения: «Газопровод к жилому дому, расположенному по адресу: Новосибирская область, Ордынский район, с. Чернаково, ул. 2-й пер. Ильича, д.7 (код объекта Н-ТП/У-363)». В отношении земель неразграниченной государственной или муниципальной собственности – кадастровый квартал 54:20:022611.</p> <p>В отношении земельного участка с кадастровым номером 54:20:000000:178, площадью 3556 +/- 31 кв.м., по адресу: Новосибирская обл, р-н Ордынский, п. Чернаково, пер Ильича 2-й принадлежит на праве собственности Вагайцевскому сельсовету Ордынского района Новосибирской области, что подтверждается регистрацией права от 29.03.2013 № 54-54-20/050/2013-348.</p> <p>Администрация Вагайцевского сельсовета Ордынского района Новосибирской области. Почтовый адрес: Российская Федерация, 633261, Новосибирская область, Ордынский район, село Вагайцево, улица Космонавтов, дом 26. Адрес электронной почты: info@vagaicevo.ru</p>

**ГРАФИЧЕСКОЕ ОПИСАНИЕ МЕСТОПОЛОЖЕНИЯ ГРАНИЦ
ПУБЛИЧНОГО СЕРВИТУТА
ОПИСАНИЕ ГРАНИЦ ПУБЛИЧНОГО СЕРВИТУТА, СОДЕРЖАЩЕГО КОРДИНАТЫ
ХАРАКТЕРНЫХ ТОЧЕК ГРАНИЦ ПУБЛИЧНОГО СЕРВИТУТА**

**Зона публичного сервитута для эксплуатации линейного объекта "Газопровод к
жилому дому, расположенному по адресу: Новосибирская область, Ордынский район,
с. Чернаково, ул. 2-й пер. Ильича, д.7 (код объекта Н-ТП/У-363)"**
(наименование объекта, местоположение границ которого описано)

Сведения о местоположении границ объекта

1. Система координат *МСК НСО, 3 зона*

2. Сведения о характерных точках границ объекта

Обозначение характерных точек границ	Координаты, м		Метод определения координат характерной точки	Средняя квадратическая погрешность положения характерной точки (M _t), м	Описание обозначения точки на местности (при наличии)
	X	Y			
1	2	3	4	5	6
1	415429.21	3328658.13	Аналитический метод	0.10	—
2	415442.00	3328687.79	Аналитический метод	0.10	—
3	415442.48	3328688.75	Аналитический метод	0.10	—
4	415444.61	3328691.75	Аналитический метод	0.10	—
5	415445.50	3328693.71	Аналитический метод	0.10	—
6	415446.99	3328697.42	Аналитический метод	0.10	—
7	415448.74	3328702.59	Аналитический метод	0.10	—
8	415451.21	3328708.65	Аналитический метод	0.10	—
9	415446.53	3328710.31	Аналитический метод	0.10	—
10	415444.03	3328704.28	Аналитический метод	0.10	—
11	415442.33	3328699.23	Аналитический метод	0.10	—
12	415440.88	3328695.61	Аналитический метод	0.10	—
13	415440.27	3328694.26	Аналитический метод	0.10	—
14	415439.12	3328692.67	Аналитический метод	0.10	—
15	415438.11	3328691.19	Аналитический метод	0.10	—
16	415437.49	3328689.96	Аналитический метод	0.10	—
17	415424.59	3328660.05	Аналитический метод	0.10	—
18	415413.30	3328630.21	Аналитический метод	0.10	—

**ГРАФИЧЕСКОЕ ОПИСАНИЕ МЕСТОПОЛОЖЕНИЯ ГРАНИЦ
ПУБЛИЧНОГО СЕРВИТУТА
ОПИСАНИЕ ГРАНИЦ ПУБЛИЧНОГО СЕРВИТУТА, СОДЕРЖАЩЕГО КОРДИНАТЫ
ХАРАКТЕРНЫХ ТОЧЕК ГРАНИЦ ПУБЛИЧНОГО СЕРВИТУТА**

**Зона публичного сервитута для эксплуатации линейного объекта "Газопровод к
жилому дому, расположенному по адресу: Новосибирская область, Ордынский район,
с. Чернаково, ул. 2-й пер. Ильича, д.7 (код объекта Н-ТП/У-363)"**

(наименование объекта, местоположение границ которого описано)

Сведения о местоположении границ объекта

1	2	3	4	5	6
19	415409.17	3328618.28	Аналитический метод	0.10	—
20	415408.87	3328618.34	Аналитический метод	0.10	—
21	415407.32	3328613.70	Аналитический метод	0.10	—
22	415407.92	3328613.45	Аналитический метод	0.10	—
23	415409.39	3328612.92	Аналитический метод	0.10	—
24	415410.41	3328612.74	Аналитический метод	0.10	—
25	415411.91	3328613.14	Аналитический метод	0.10	—
26	415413.01	3328614.24	Аналитический метод	0.10	—
27	415413.25	3328614.76	Аналитический метод	0.10	—
28	415417.99	3328628.48	Аналитический метод	0.10	—
1	415429.21	3328658.13	Аналитический метод	0.10	—

3. Сведения о характерных точках части (частей) границы объекта

Обозначение характерных точек части границы	Координаты, м		Метод определения координат характерной точки	Средняя квадратическая погрешность положения характерной точки (M _t), м	Описание обозначения точки на местности (при наличии)
	X	Y			
1	2	3	4	5	6
Часть № —					
—	—	—	—	—	—

**ГРАФИЧЕСКОЕ ОПИСАНИЕ МЕСТОПОЛОЖЕНИЯ ГРАНИЦ
ПУБЛИЧНОГО СЕРВИТУТА
ОПИСАНИЕ ГРАНИЦ ПУБЛИЧНОГО СЕРВИТУТА, СОДЕРЖАЩЕГО КОРДИНАТЫ
ХАРАКТЕРНЫХ ТОЧЕК ГРАНИЦ ПУБЛИЧНОГО СЕРВИТУТА**

**Зона публичного сервитута для эксплуатации линейного объекта "Газопровод к
жилому дому, расположенному по адресу: Новосибирская область, Ордынский район,
с. Чернаково, ул. 2-й пер. Ильича, д.7 (код объекта Н-ТП/У-363)"**

(наименование объекта, местоположение границ которого описано)

Сведения о местоположении измененных (уточненных) границ объекта

1. Система координат —

2. Сведения о характерных точках границ объекта

Обозна- чение характер- ных точек границ	Существующие координаты, м		Измененные (уточненные) координаты, м		Метод определения координат характерной точки	Средняя квадратичес- кая погрешность положения характерной точки (M _t), м	Описание обозначения точки на местности (при наличии)
	X	Y	X	Y			
1	2	3	4	5	6	7	8
—	—	—	—	—	—	—	—

3. Сведения о характерных точках части (частей) границы объекта

Часть № —

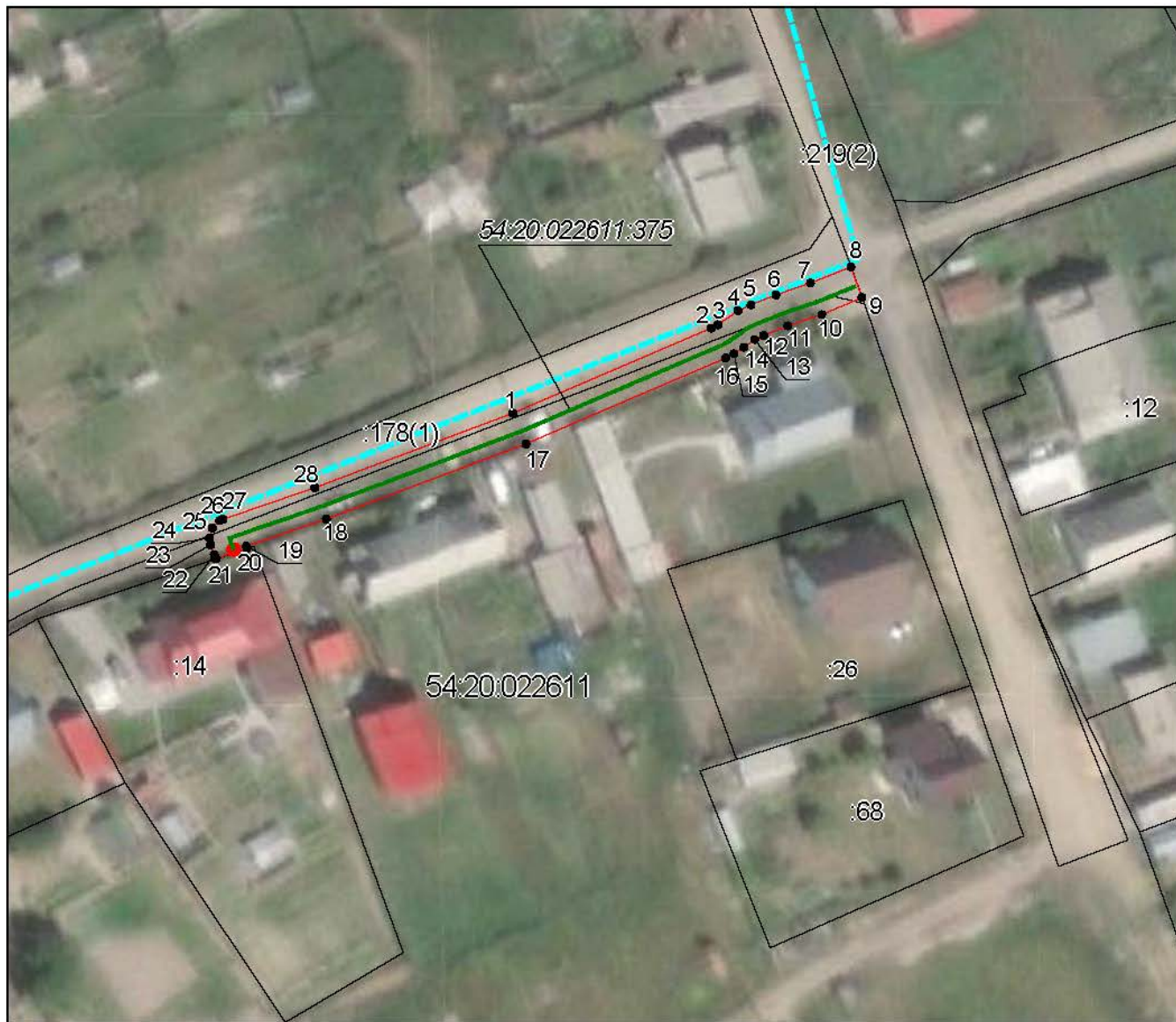
Обозна- чение характер- ных точек границ	Существующие координаты, м		Измененные (уточненные) координаты, м		Метод определения координат характерной точки	Средняя квадратичес- кая погрешность положения характерной точки (M _t), м	Описание обозначения точки на местности (при наличии)
	X	Y	X	Y			
1	2	3	4	5	6	7	8
—	—	—	—	—	—	—	—

**ГРАФИЧЕСКОЕ ОПИСАНИЕ МЕСТОПОЛОЖЕНИЯ ГРАНИЦ
ПУБЛИЧНОГО СЕРВИТУТА**

СХЕМА РАСПОЛОЖЕНИЯ ГРАНИЦ ПУБЛИЧНОГО СЕРВИТУТА

**Зона публичного сервитута для эксплуатации линейного объекта "Газопровод к жилому дому,
расположенному по адресу: Новосибирская область, Ордынский район, с.
Чернаково, ул. 2-й пер. Ильича, д.7 (код объекта Н-ТП/У-363)"**

(наименование объекта, местоположение границ которого описано)



Масштаб 1: 1000

- — граница публичного сервитута;
- - - — проектное местоположение инженерного сооружения;
- — граница земельного участка, учтенного в ЕГРН;
- :26 — номер земельного участка, учтенного в ЕГРН;
- - - — граница кадастрового квартала;
- 54:20:022611 — кадастровый номер квартала;
- 1 — характерная точка сервитута и ее номер
- — кран шаровый.

Подпись  Руденко М. Н. Дата 31 мая 2023 г.

Место для оттиска печати (при наличии) лица, составившего описание местоположения границ объекта