

<p>ГРАФИЧЕСКОЕ ОПИСАНИЕ МЕСТОПОЛОЖЕНИЯ ГРАНИЦ ПУБЛИЧНОГО СЕРВИТУТА</p> <p>ОПИСАНИЕ ГРАНИЦ ПУБЛИЧНОГО СЕРВИТУТА, СОДЕРЖАЩЕГО КОРДИНАТЫ ХАРАКТЕРНЫХ ТОЧЕК ГРАНИЦ ПУБЛИЧНОГО СЕРВИТУТА</p> <p>Зона публичного сервитута для эксплуатации линейного объекта "Газопровод низкого давления к жилому дому, расположенному по адресу: Новосибирская область, Ордынский район, с. Вагайцево, ул. Гагарина, д. 48 (код объекта Н-ТП/У-669)"</p> <hr style="border: 0; border-top: 1px solid black; margin: 10px 0;"/> <p style="text-align: center; font-size: small;">(наименование объекта, местоположение границ которого описано)</p>
<p>Сведения об объекте</p>

№ п/п	Характеристики объекта	Описание характеристик
1	2	3
1	Местоположение объекта	Новосибирская обл., р-н Ордынский, с. Вагайцево, ул. Гагарина
2	Площадь объекта ± величина погрешности определения площади ($P \pm \Delta P$)	61±3 кв.м
3	Иные характеристики объекта	Публичный сервитут устанавливается в соответствии с главой V.7 Земельного Кодекса РФ сроком на 49 лет в целях эксплуатации линейного объекта системы газоснабжения: «Газопровод низкого давления к жилому дому, расположенному по адресу: Новосибирская область, Ордынский район, с. Вагайцево, ул. Гагарина, д. 48 (код объекта Н-ТП/У-669)». В отношении земель неразграниченной государственной или муниципальной собственности – кадастровый квартал 54:20:022508; земельный участок - 54:20:000000:2187. Администрация Вагайцевского сельсовета Ордынского района Новосибирской области. Почтовый адрес: 633261, Российская Федерация, Новосибирская область, Ордынский район, село Вагайцево, улица Космонавтов, дом 26. E-mail: amo_vagay@inbox.ru.

<div>ГРАФИЧЕСКОЕ ОПИСАНИЕ МЕСТОПОЛОЖЕНИЯ ГРАНИЦ ПУБЛИЧНОГО СЕРВИТУТА ОПИСАНИЕ ГРАНИЦ ПУБЛИЧНОГО СЕРВИТУТА, СОДЕРЖАЩЕГО КОРДИНАТЫ ХАРАКТЕРНЫХ ТОЧЕК ГРАНИЦ ПУБЛИЧНОГО СЕРВИТУТА</div> <div>Зона публичного сервитута для эксплуатации линейного объекта "Газопровод низкого давления к жилому дому, расположенному по адресу: Новосибирская область, Ордынский район, с. Вагайцево, ул. Гагарина, д. 48 (код объекта Н-ТП/У-669)"</div> <div>(наименование объекта, местоположение границ которого описано)</div> <div>Сведения о местоположении границ объекта</div>
--

1. Система координат <i>МСК НСО, 3 зона</i>					
2. Сведения о характерных точках границ объекта					
Обозначение характерных точек границ	Координаты, м		Метод определения координат характерной точки	Средняя квадратическа я погрешность положения характерной точки (M _t), м	Описание обозначения точки на местности (при наличии)
	X	Y			
1	2	3	4	5	6
1	414532.41	3322365.94	Аналитический метод	0.10	-
2	414533.71	3322371.26	Аналитический метод	0.10	-
3	414533.10	3322371.80	Аналитический метод	0.10	-
4	414531.73	3322371.24	Аналитический метод	0.10	-
5	414523.01	3322373.26	Аналитический метод	0.10	-
6	414520.83	3322372.04	Аналитический метод	0.10	-
7	414520.93	3322370.20	Аналитический метод	0.10	-
8	414521.51	3322368.79	Аналитический метод	0.10	-
9	414522.47	3322368.25	Аналитический метод	0.10	-
1	414532.41	3322365.94	Аналитический метод	0.10	-
3. Сведения о характерных точках части (частей) границы объекта					
Обозначение характерных точек части границы	Координаты, м		Метод определения координат характерной точки	Средняя квадратическа я погрешность положения характерной точки (M _t), м	Описание обозначения точки на местности (при наличии)
	X	Y			
1	2	3	4	5	6
Часть № —					
—	—	—	—	—	—

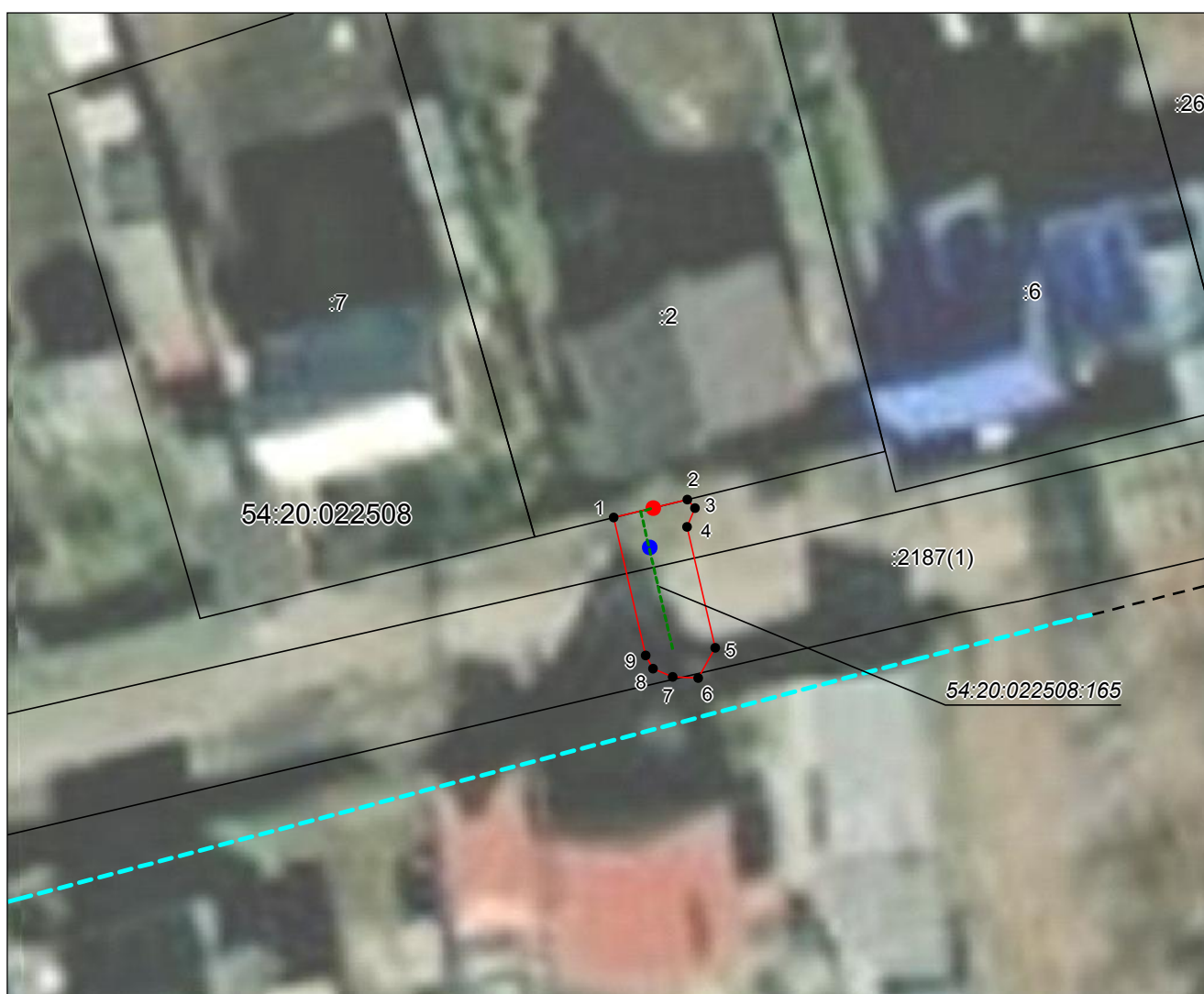
**ГРАФИЧЕСКОЕ ОПИСАНИЕ МЕСТОПОЛОЖЕНИЯ ГРАНИЦ
ПУБЛИЧНОГО СЕРВИТУТА**

СХЕМА РАСПОЛОЖЕНИЯ ГРАНИЦ ПУБЛИЧНОГО СЕРВИТУТА

Зона публичного сервитута для эксплуатации линейного объекта "Газопровод низкого давления к жилому дому, расположенному по адресу: Новосибирская область, Ордынский район, с. Вагайцево, ул. Гагарина, д. 48 (код объекта Н-ТП/У-669)"

(наименование объекта, местоположение границ которого описано)

План границ объекта



Масштаб 1: 500

- — граница публичного сервитута;
- - - — проектное местоположение инженерного сооружения;
- — граница земельного участка, учтенного в ЕГРН;
- :7 — номер земельного участка, учтенного в ЕГРН;
- - - — граница кадастрового квартала;
- 54:20:022508 — кадастровый номер квартала;
- 1 — характерная точка сервитута и ее номер
- — кран шаровый;
- — контрольная трубка;

Подпись  Руденко М. Н. Дата 21 декабря 2022 г.

Место для оттиска печати (при наличии) лица, составившего описание местоположения границ объекта