

ГРАФИЧЕСКОЕ ОПИСАНИЕ

местоположения границ населенных пунктов, территориальных зон,
особо охраняемых природных территорий,
зон с особыми условиями использования территории

Публичный сервитут, устанавливаемый в целях эксплуатации линейного объекта системы газоснабжения:
«Газопровод низкого давления к жилому дому расположенного по адресу: Новосибирская область, Ордынский район,
с/с Вагайцевский, с. Вагайцево, пер. Заречный, д 22 (Н-ТП/У-341)»

(наименование объекта, местоположение границ которого описано (далее - объект)

Раздел 1

Сведения об объекте		
№ п/п	Характеристики объекта	Описание характеристик
1	2	3
1	Местоположение объекта	Российская Федерация, Новосибирская область, Ордынский район, сельсовет Вагайцевский, село Вагайцево
2	Площадь объекта +/- величина погрешности определения площади (Р+/- Дельта Р)	1172 кв.м ± 8 кв.м
3	Иные характеристики объекта	<p>Публичный сервитут устанавливается в соответствии с главой V.7 Земельного Кодекса РФ, сроком на 49 лет в целях эксплуатации линейного объекта системы газоснабжения: "Газопровод низкого давления к жилому дому расположенного по адресу: Новосибирская область, Ордынский район, с/с Вагайцевский, с. Вагайцево, пер. Заречный, д 22 (Н-ТП/У-341)".</p> <p>В отношении земель:</p> <ul style="list-style-type: none">- неразграниченной государственной или муниципальной собственности – кадастровые кварталы 54:20:022544, 54:20:010204, 54:20:010206.- часть земельного участка с кадастровым номером 54:20:000000:157, площадью 286 кв.м, по адресу: Новосибирская обл, р-н Ордынский, с Вагайцево, пер Заречный. Собственность Вагайцевского сельсовета Ордынского района Новосибирской области.- часть земельного участка с кадастровым номером 54:20:000000:437, площадью 462 кв.м, по адресу: Новосибирская область, Ордынский район, с. Вагайцево, ул. Юбилейная. Собственность Вагайцевского сельсовета Ордынского района Новосибирской области.

Раздел 2

Сведения о местоположении границ объекта					
1. Система координат <u>МСК НСО, 3 зона</u>					
2. Сведения о характерных точках границ объекта					
Обозначение характерных точек границ	Координаты, м		Метод определения координат характерной точки	Средняя квадратическая погрешность положения характерной точки (M_t), м	Описание обозначения точки на местности (при наличии)
	X	Y			
1	2	3	4	5	6
1	414369.26	3324290.81	Картометрический метод	0.10	–
2	414369.30	3324291.65	Картометрический метод	0.10	–
3	414367.16	3324307.15	Картометрический метод	0.10	–
4	414315.29	3324298.59	Картометрический метод	0.10	–
5	414310.99	3324298.36	Картометрический метод	0.10	–
6	414309.95	3324298.43	Картометрический метод	0.10	–
7	414309.42	3324298.63	Картометрический метод	0.10	–
8	414308.67	3324299.09	Картометрический метод	0.10	–
9	414308.51	3324299.98	Картометрический метод	0.10	–
10	414308.51	3324302.16	Картометрический метод	0.10	–
11	414308.67	3324303.24	Картометрический метод	0.10	–
12	414314.33	3324320.40	Картометрический метод	0.10	–
13	414323.72	3324337.53	Картометрический метод	0.10	–
14	414339.19	3324363.52	Картометрический метод	0.10	–
15	414342.16	3324371.42	Картометрический метод	0.10	–
16	414344.63	3324379.49	Картометрический метод	0.10	–
17	414344.86	3324381.17	Картометрический метод	0.10	–
18	414344.84	3324382.90	Картометрический метод	0.10	–
19	414344.66	3324384.13	Картометрический метод	0.10	–
20	414343.96	3324386.53	Картометрический метод	0.10	–
21	414341.28	3324392.57	Картометрический метод	0.10	–
22	414340.76	3324393.96	Картометрический метод	0.10	–
23	414340.31	3324396.52	Картометрический метод	0.10	–
24	414338.62	3324409.55	Картометрический метод	0.10	–
25	414335.10	3324428.44	Картометрический метод	0.10	–
26	414329.89	3324448.96	Картометрический метод	0.10	–
27	414325.03	3324447.73	Картометрический	0.10	–

			метод		
28	414330.22	3324427.36	Картометрический метод	0.10	—
29	414333.68	3324408.77	Картометрический метод	0.10	—
30	414335.36	3324395.77	Картометрический метод	0.10	—
31	414335.91	3324392.64	Картометрический метод	0.10	—
32	414336.65	3324390.67	Картометрический метод	0.10	—
33	414339.26	3324384.81	Картометрический метод	0.10	—
34	414339.76	3324383.08	Картометрический метод	0.10	—
35	414339.84	3324382.50	Картометрический метод	0.10	—
36	414339.86	3324381.48	Картометрический метод	0.10	—
37	414339.73	3324380.57	Картометрический метод	0.10	—
38	414337.43	3324373.03	Картометрический метод	0.10	—
39	414334.67	3324365.69	Картометрический метод	0.10	—
40	414319.39	3324340.03	Картометрический метод	0.10	—
41	414309.71	3324322.37	Картометрический метод	0.10	—
42	414303.79	3324304.39	Картометрический метод	0.10	—
43	414303.51	3324302.51	Картометрический метод	0.10	—
44	414303.52	3324299.44	Картометрический метод	0.10	—
45	414303.98	3324296.92	Картометрический метод	0.10	—
46	414305.00	3324295.60	Картометрический метод	0.10	—
47	414305.93	3324294.88	Картометрический метод	0.10	—
48	414307.26	3324294.10	Картометрический метод	0.10	—
49	414308.90	3324293.48	Картометрический метод	0.10	—
50	414310.93	3324293.36	Картометрический метод	0.10	—
51	414315.88	3324293.62	Картометрический метод	0.10	—
52	414362.92	3324301.39	Картометрический метод	0.10	—
53	414364.29	3324291.39	Картометрический метод	0.10	—
54	414364.27	3324290.71	Картометрический метод	0.10	—
1	414369.26	3324290.81	Картометрический метод	0.10	—

3. Сведения о характерных точках части (частей) границы объекта

Обозначение характерных точек части границы	Координаты, м		Метод определения координат характерной точки	Средняя квадратическая погрешность положения характерной точки (M_t), м	Описание обозначения точки на местности (при наличии)
	X	Y			
1	2	3	4	5	6
—	—	—	—	—	—

Раздел 3

Сведения о местоположении измененных (уточненных) границ объекта							
1. Система координат =							
2. Сведения о характерных точках границ объекта							
Обозначение характерных точек границ	Существующие координаты, м		Измененные (уточненные) координаты, м		Метод определения координат характерной точки	Средняя квадратическая погрешность положения характерной точки (M _t), м	Описание обозначения точки на местности(при наличии)
	X	Y	X	Y			
1	2	3	4	5	6	7	8
—	—	—	—	—	—	—	—
3. Сведения о характерных точках части (частей) границы объекта							
1	2	3	4	5	6	7	8
—	—	—	—	—	—	—	—

Подпись



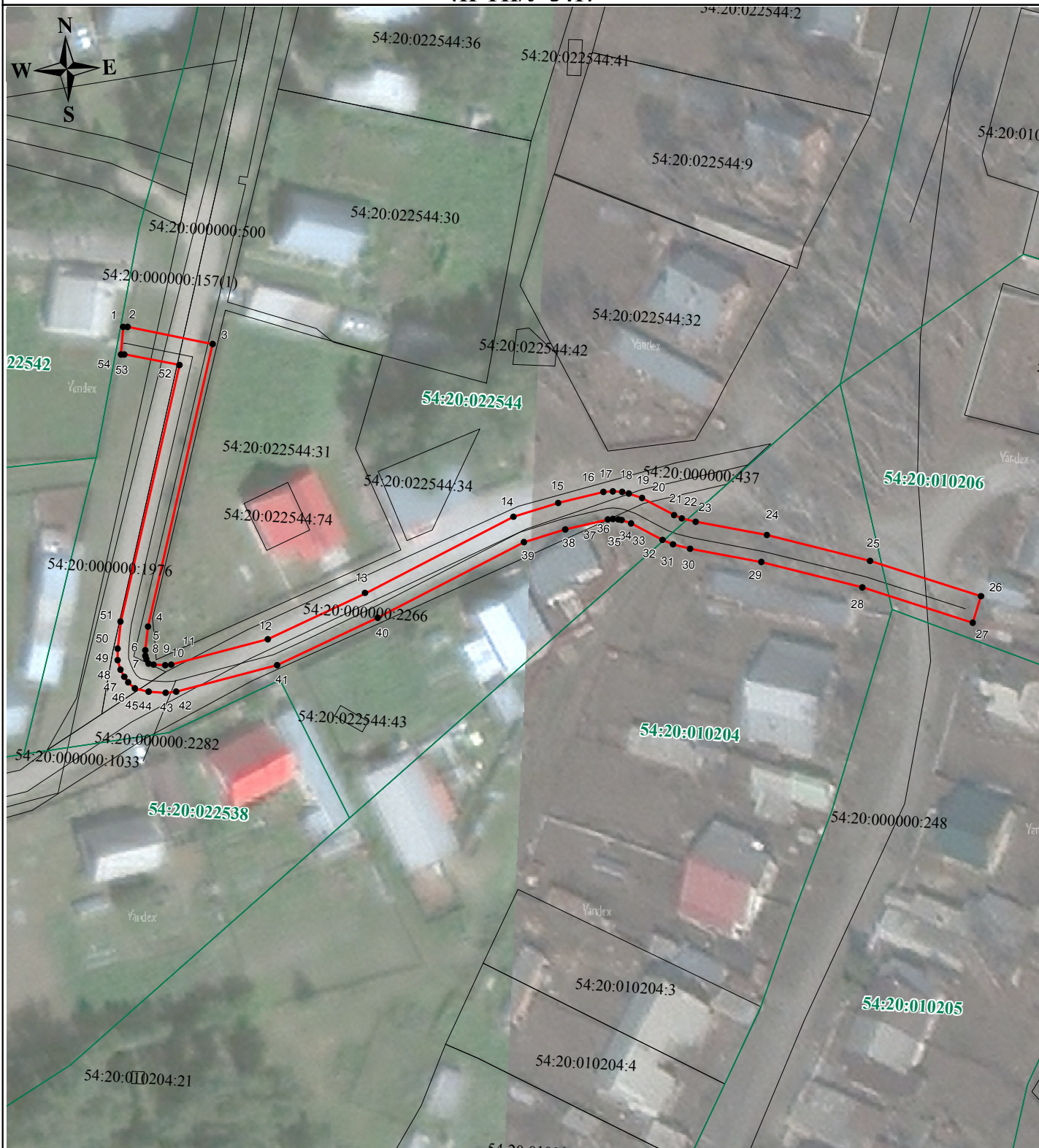
Т.И. Лазарева «26» мая 2023 г.

План границ объекта

Публичный сервитут, устанавливаемый в целях эксплуатации линейного объекта:

Газопровод низкого давления к жилому дому расположенного по адресу:

**Новосибирская область, Ордынский район, с/с Вагайцевский, с. Вагайцево, пер. Заречный, д 22
(Н-ТП/У-341)**



M 1:1000

Условные обозначения:

- | | |
|-------------------|--|
| • 1 | - граница публичного сервитута; |
| | - характерная точка границы публичного сервитута и ее обозначение; |
| | - ось газопровода; |
| 54:20:022544:31 | - границы земельных участков, сведения о которых внесены в ЕГРН; |
| 54:20:000000:2266 | - кадастровый номер газопровода; |
| | - граница кадастрового квартала; |
| 54:20:022544 | - номер кадастрового квартала. |