

<div>ГРАФИЧЕСКОЕ ОПИСАНИЕ МЕСТОПОЛОЖЕНИЯ ГРАНИЦ ПУБЛИЧНОГО СЕРВИТУТА ОПИСАНИЕ ГРАНИЦ ПУБЛИЧНОГО СЕРВИТУТА, СОДЕРЖАЩЕГО КОРДИНАТЫ ХАРАКТЕРНЫХ ТОЧЕК ГРАНИЦ ПУБЛИЧНОГО СЕРВИТУТА</div> <div>Зона публичного сервитута "Газопровод низкого давления к жилому дому расположенному по адресу: Новосибирская область, Ордынский район, с. Вагайцево, ул. Космонавтов, д. 57 (код объекта Н-ТП/У-284)"</div> <div>(наименование объекта, местоположение границ которого описано)</div>
Сведения об объекте

№ п/п	Характеристики объекта	Описание характеристик
1	2	3
1	Местоположение объекта	Российская Федерация, Новосибирская область, Ордынский район, с. Вагайцево, ул. Космонавтов
2	Площадь объекта ± величина погрешности определения площади ($P \pm \Delta P$)	733±9 кв.м
3	Иные характеристики объекта	-

ГРАФИЧЕСКОЕ ОПИСАНИЕ МЕСТОПОЛОЖЕНИЯ ГРАНИЦ ПУБЛИЧНОГО СЕРВИТУТА ОПИСАНИЕ ГРАНИЦ ПУБЛИЧНОГО СЕРВИТУТА, СОДЕРЖАЩЕГО КОРДИНАТЫ ХАРАКТЕРНЫХ ТОЧЕК ГРАНИЦ ПУБЛИЧНОГО СЕРВИТУТА
Зона публичного сервитута "Газопровод низкого давления к жилому дому расположенному по адресу: Новосибирская область, Ордынский район, с. Вагайцево, ул. Космонавтов, д. 57 (код объекта Н-ТП/У-284)"
<small>(наименование объекта, местоположение границ которого описано)</small>
Сведения о местоположении границ объекта

1. Система координат <i>МСК НСО, 3 зона</i>					
2. Сведения о характерных точках границ объекта					
Обозначение характерных точек границ	Координаты, м		Метод определения координат характерной точки	Средняя квадратическа я погрешность положения характерной точки (M _t), м	Описание обозначения точки на местности (при наличии)
	X	Y			
1	2	3	4	5	6
1	414559.41	3323168.53	Аналитический метод	0.10	—
2	414571.73	3323227.90	Аналитический метод	0.10	—
3	414575.22	3323246.09	Аналитический метод	0.10	—
4	414575.16	3323247.09	Аналитический метод	0.10	—
5	414574.43	3323248.09	Аналитический метод	0.10	—
6	414573.67	3323248.42	Аналитический метод	0.10	—
7	414570.81	3323249.02	Аналитический метод	0.10	—
8	414570.24	3323248.82	Аналитический метод	0.10	—
9	414569.12	3323244.53	Аналитический метод	0.10	—
10	414569.77	3323244.23	Аналитический метод	0.10	—
11	414566.82	3323228.86	Аналитический метод	0.10	—
12	414554.53	3323169.65	Аналитический метод	0.10	—
13	414543.08	3323121.81	Аналитический метод	0.10	—
14	414543.46	3323121.74	Аналитический метод	0.10	—
15	414539.93	3323106.51	Аналитический метод	0.10	—
16	414539.55	3323105.59	Аналитический метод	0.10	—
17	414539.64	3323104.98	Аналитический метод	0.10	—

<div>ГРАФИЧЕСКОЕ ОПИСАНИЕ МЕСТОПОЛОЖЕНИЯ ГРАНИЦ ПУБЛИЧНОГО СЕРВИТУТА ОПИСАНИЕ ГРАНИЦ ПУБЛИЧНОГО СЕРВИТУТА, СОДЕРЖАЩЕГО КОРДИНАТЫ ХАРАКТЕРНЫХ ТОЧЕК ГРАНИЦ ПУБЛИЧНОГО СЕРВИТУТА</div> <div>Зона публичного сервитута "Газопровод низкого давления к жилому дому расположенному по адресу: Новосибирская область,Ордынский район, с. Вагайцево, ул. Космонавтов, д. 57 (код объекта Н-ТП/У-284)"</div> <div>(наименование объекта, местоположение границ которого описано)</div>
Сведения о местоположении границ объекта

1	2	3	4	5	6
18	414541.16	3323104.22	Аналитический метод	0.10	—
19	414542.33	3323103.84	Аналитический метод	0.10	—
20	414543.51	3323104.22	Аналитический метод	0.10	—
21	414544.25	3323105.21	Аналитический метод	0.10	—
1	414559.41	3323168.53	Аналитический метод	0.10	—

3. Сведения о характерных точках части (частей) границы объекта					
Обозначение характерных точек части границы	Координаты, м		Метод определения координат характерной точки	Средняя квадратическа я погрешность положения характерной точки (M _t), м	Описание обозначения точки на местности (при наличии)
	X	Y			
1	2	3	4	5	6
Часть № —					
—	—	—	—	—	—

<div>ГРАФИЧЕСКОЕ ОПИСАНИЕ МЕСТОПОЛОЖЕНИЯ ГРАНИЦ ПУБЛИЧНОГО СЕРВИТУТА ОПИСАНИЕ ГРАНИЦ ПУБЛИЧНОГО СЕРВИТУТА, СОДЕРЖАЩЕГО КОРДИНАТЫ ХАРАКТЕРНЫХ ТОЧЕК ГРАНИЦ ПУБЛИЧНОГО СЕРВИТУТА</div> <div>Зона публичного сервитута "Газопровод низкого давления к жилому дому расположенному по адресу: Новосибирская область, Ордынский район, с. Вагайцево, ул. Космонавтов, д. 57 (код объекта Н-ТП/У-284)"</div> <div>(наименование объекта, местоположение границ которого описано)</div>
Сведения о местоположении измененных (уточненных) границ объекта

1. Система координат —							
2. Сведения о характерных точках границ объекта							
Обозна- чение характер- ных точек границ	Существующие координаты, м		Измененные (уточненные) координаты, м		Метод определения координат характерно й точки	Средняя квадратичес кая погрешность положения характерной точки (M _t), м	Описание обозначения точки на местности (при наличии)
	X	Y	X	Y			
1	2	3	4	5	6	7	8
—	—	—	—	—	—	—	—
3. Сведения о характерных точках части (частей) границы объекта							
Часть № —							
Обозна- чение характер- ных точек границ	Существующие координаты, м		Измененные (уточненные) координаты, м		Метод определени я координат характерно й точки	Средняя квадратичес кая погрешность положения характерной точки (M _t), м	Описание обозначения точки на местности (при наличии)
	X	Y	X	Y			
1	2	3	4	5	6	7	8
—	—	—	—	—	—	—	—

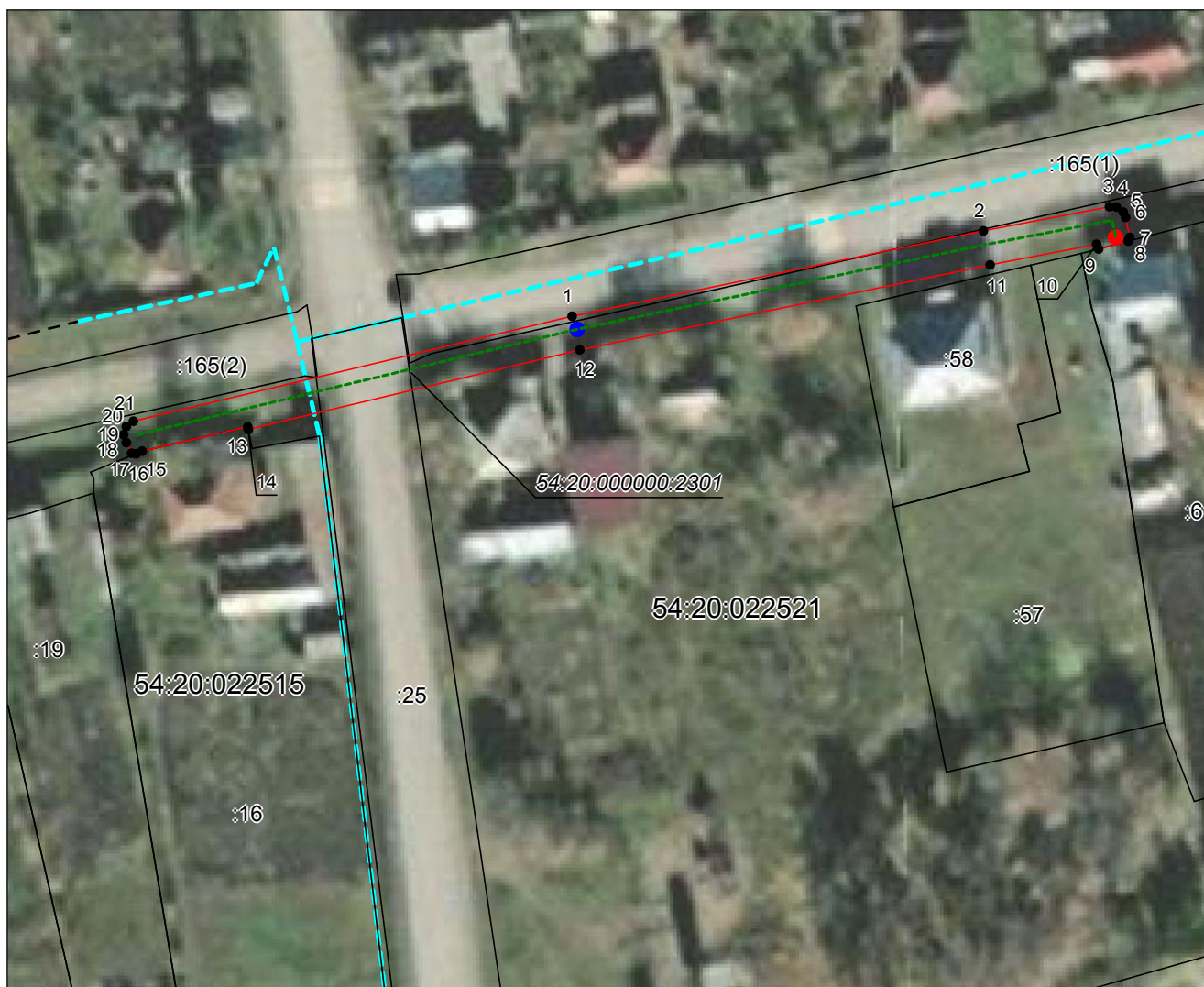
ГРАФИЧЕСКОЕ ОПИСАНИЕ МЕСТОПОЛОЖЕНИЯ ГРАНИЦ ПУБЛИЧНОГО СЕРВИТУТА

СХЕМА РАСПОЛОЖЕНИЯ ГРАНИЦ ПУБЛИЧНОГО СЕРВИТУТА

Зона публичного сервитута "Газопровод низкого давления к жилому дому расположенному по адресу: Новосибирская область, Ордынский район, с. Вагайцево, ул. Космонавтов, д. 57 (код объекта Н-ТП/У-284)"

(наименование объекта, местоположение границ которого описано)

План границ объекта



Масштаб 1: 1000

Используемые условные знаки и обозначения:

- граница публичного сервитута;
- - - проектное местоположение инженерного сооружения;
- граница земельного участка, учтенного в ЕГРН;
- :219 — номер земельного участка, учтенного в ЕГРН;
- - - граница кадастрового квартала;
- 54:20:022609 — кадастровый номер квартала;
- 1 — характерная точка сервитута и ее номер;
- — кран шаровый;
- — контрольная трубка.

Подпись  Руденко М. Н. Дата 1 ноября 2022 г.

Место для оттиска печати (при наличии) лица, составившего описание местоположения границ объекта