

<p><b>ГРАФИЧЕСКОЕ ОПИСАНИЕ МЕСТОПОЛОЖЕНИЯ ГРАНИЦ ПУБЛИЧНОГО СЕРВИТУТА</b></p> <p><b>ОПИСАНИЕ ГРАНИЦ ПУБЛИЧНОГО СЕРВИТУТА, СОДЕРЖАЩЕГО КОРДИНАТЫ ХАРАКТЕРНЫХ ТОЧЕК ГРАНИЦ ПУБЛИЧНОГО СЕРВИТУТА</b></p> <p><b>Зона публичного сервитута для размещения линейного объекта "Газопровод низкого давления к жилому дому, расположенному по адресу: Новосибирская область, Ордынский район, с/с Вагайцевский, с. Вагайцево, пер. Гагарина, д. 4. (код объекта Н-ТП/У-214)"</b></p> <p style="font-size: small;">(наименование объекта, местоположение границ которого описано)</p>
<p><b>Сведения об объекте</b></p>

№ п/п	Характеристики объекта	Описание характеристик
1	2	3
1	Местоположение объекта	Новосибирская область, Ордынский район, с. Вагайцево, пер. Гагарина.
2	Площадь объекта ± величина погрешности определения площади ( $P \pm \Delta P$ )	359±7 кв.м
3	Иные характеристики объекта	-

<p><b>ГРАФИЧЕСКОЕ ОПИСАНИЕ МЕСТОПОЛОЖЕНИЯ ГРАНИЦ ПУБЛИЧНОГО СЕРВИТУТА</b></p> <p><b>ОПИСАНИЕ ГРАНИЦ ПУБЛИЧНОГО СЕРВИТУТА, СОДЕРЖАЩЕГО КОРДИНАТЫ ХАРАКТЕРНЫХ ТОЧЕК ГРАНИЦ ПУБЛИЧНОГО СЕРВИТУТА</b></p> <p><b>Зона публичного сервитута для размещения линейного объекта "Газопровод низкого давления к жилому дому, расположенному по адресу: Новосибирская область, Ордынский район, с/с Вагайцевский, с. Вагайцево, пер. Гагарина, д. 4. (код объекта Н-ТП/У-214)"</b></p> <p style="font-size: small;">(наименование объекта, местоположение границ которого описано)</p>
<p><b>Сведения о местоположении границ объекта</b></p>

1. Система координат <i>МСК НСО, 3 зона</i>					
2. Сведения о характерных точках границ объекта					
Обозначение характерных точек границ	Координаты, м		Метод определения координат характерной точки	Средняя квадратическа я погрешность положения характерной точки (M <sub>t</sub> ), м	Описание обозначения точки на местности (при наличии)
	X	Y			
1	414560.74	3322115.12	Аналитический метод	0.10	—
2	414562.02	3322115.53	Аналитический метод	0.10	—
3	414562.76	3322116.53	Аналитический метод	0.10	—
4	414565.90	3322128.97	Аналитический метод	0.10	—
5	414568.21	3322144.22	Аналитический метод	0.10	—
6	414569.09	3322149.79	Аналитический метод	0.10	—
7	414569.09	3322149.80	Аналитический метод	0.10	—
8	414569.72	3322153.79	Аналитический метод	0.10	—
9	414570.79	3322156.36	Аналитический метод	0.10	—
10	414570.80	3322156.38	Аналитический метод	0.10	—
11	414572.33	3322160.04	Аналитический метод	0.10	—
12	414573.96	3322162.03	Аналитический метод	0.10	—
13	414575.47	3322163.24	Аналитический метод	0.10	—
14	414577.85	3322164.16	Аналитический метод	0.10	—
15	414579.12	3322164.94	Аналитический метод	0.10	—
16	414579.59	3322165.46	Аналитический метод	0.10	—
17	414580.16	3322166.30	Аналитический метод	0.10	—

<p><b>ГРАФИЧЕСКОЕ ОПИСАНИЕ МЕСТОПОЛОЖЕНИЯ ГРАНИЦ ПУБЛИЧНОГО СЕРВИТУТА</b></p> <p><b>ОПИСАНИЕ ГРАНИЦ ПУБЛИЧНОГО СЕРВИТУТА, СОДЕРЖАЩЕГО КОРДИНАТЫ ХАРАКТЕРНЫХ ТОЧЕК ГРАНИЦ ПУБЛИЧНОГО СЕРВИТУТА</b></p> <p><b>Зона публичного сервитута для размещения линейного объекта "Газопровод низкого давления к жилому дому, расположенному по адресу: Новосибирская область, Ордынский район, с/с Вагайцевский, с. Вагайцево, пер. Гагарина, д. 4. (код объекта Н-ТП/У-214)"</b></p> <p style="font-size: small;">(наименование объекта, местоположение границ которого описано)</p>
<p><b>Сведения о местоположении границ объекта</b></p>

1	2	3	4	5	6
18	414581.13	3322168.03	Аналитический метод	0.10	—
19	414582.00	3322170.05	Аналитический метод	0.10	—
20	414583.60	3322175.82	Аналитический метод	0.10	—
21	414587.44	3322191.02	Аналитический метод	0.10	—
22	414587.32	3322192.05	Аналитический метод	0.10	—
23	414586.53	3322193.21	Аналитический метод	0.10	—
24	414581.35	3322194.48	Аналитический метод	0.10	—
25	414580.62	3322194.22	Аналитический метод	0.10	—
26	414579.84	3322191.15	Аналитический метод	0.10	—
27	414580.09	3322190.80	Аналитический метод	0.10	—
28	414580.80	3322190.48	Аналитический метод	0.10	—
29	414583.03	3322189.94	Аналитический метод	0.10	—
30	414579.74	3322176.87	Аналитический метод	0.10	—
31	414578.20	3322171.36	Аналитический метод	0.10	—
32	414577.48	3322169.74	Аналитический метод	0.10	—
33	414576.51	3322168.05	Аналитический метод	0.10	—
34	414576.10	3322167.80	Аналитический метод	0.10	—
35	414573.71	3322166.85	Аналитический метод	0.10	—
36	414573.49	3322166.74	Аналитический метод	0.10	—
37	414573.27	3322166.63	Аналитический метод	0.10	—
38	414571.29	3322165.02	Аналитический метод	0.10	—
39	414571.00	3322164.73	Аналитический метод	0.10	—

<div>ГРАФИЧЕСКОЕ ОПИСАНИЕ МЕСТОПОЛОЖЕНИЯ ГРАНИЦ ПУБЛИЧНОГО СЕРВИТУТА ОПИСАНИЕ ГРАНИЦ ПУБЛИЧНОГО СЕРВИТУТА, СОДЕРЖАЩЕГО КОРДИНАТЫ ХАРАКТЕРНЫХ ТОЧЕК ГРАНИЦ ПУБЛИЧНОГО СЕРВИТУТА</div> <div>Зона публичного сервитута для размещения линейного объекта "Газопровод низкого давления к жилому дому, расположенному по адресу: Новосибирская область, Ордынский район, с/с Вагайцевский, с. Вагайцево, пер. Гагарина, д. 4. (код объекта Н-ТП/У-214)"</div> <div>(наименование объекта, местоположение границ которого описано)</div>
Сведения о местоположении границ объекта

1	2	3	4	5	6
40	414569.05	3322162.35	Аналитический метод	0.10	—
41	414568.75	3322161.85	Аналитический метод	0.10	—
42	414565.85	3322154.97	Аналитический метод	0.10	—
43	414564.26	3322144.83	Аналитический метод	0.10	—
44	414564.26	3322144.82	Аналитический метод	0.10	—
45	414561.99	3322129.85	Аналитический метод	0.10	—
46	414559.39	3322119.55	Аналитический метод	0.10	—
47	414558.24	3322119.78	Аналитический метод	0.10	—
48	414557.07	3322119.38	Аналитический метод	0.10	—
49	414556.35	3322118.38	Аналитический метод	0.10	—
50	414556.35	3322117.14	Аналитический метод	0.10	—
51	414557.07	3322115.99	Аналитический метод	0.10	—
52	414560.13	3322115.26	Аналитический метод	0.10	—
1	414560.74	3322115.12	Аналитический метод	0.10	—

3. Сведения о характерных точках части (частей) границы объекта					
Обозначение характерных точек части границы	Координаты, м		Метод определения координат характерной точки	Средняя квадратическа я погрешность положения характерной точки (M <sub>t</sub> ), м	Описание обозначения точки на местности (при наличии)
	X	Y			
1	2	3	4	5	6
Часть № —					
—	—	—	—	—	—

<div>ГРАФИЧЕСКОЕ ОПИСАНИЕ МЕСТОПОЛОЖЕНИЯ ГРАНИЦ ПУБЛИЧНОГО СЕРВИТУТА ОПИСАНИЕ ГРАНИЦ ПУБЛИЧНОГО СЕРВИТУТА, СОДЕРЖАЩЕГО КОРДИНАТЫ ХАРАКТЕРНЫХ ТОЧЕК ГРАНИЦ ПУБЛИЧНОГО СЕРВИТУТА</div> <div>Зона публичного сервитута для размещения линейного объекта "Газопровод низкого давления к жилому дому, расположенному по адресу: Новосибирская область, Ордынский район, с/с Вагайцевский, с. Вагайцево, пер. Гагарина, д. 4. (код объекта Н-ТП/У-214)"</div> <div>(наименование объекта, местоположение границ которого описано)</div>
Сведения о местоположении измененных (уточненных) границ объекта

1. Система координат —							
2. Сведения о характерных точках границ объекта							
Обозначение характерных точек границ	Существующие координаты, м		Измененные (уточненные) координаты, м		Метод определения координат характерной точки	Средняя квадратическая погрешность положения характерной точки (M <sub>t</sub> ), м	Описание обозначения точки на местности (при наличии)
	X	Y	X	Y			
1	2	3	4	5	6	7	8
—	—	—	—	—	—	—	—
3. Сведения о характерных точках части (частей) границы объекта							
Часть № —							
Обозначение характерных точек границ	Существующие координаты, м		Измененные (уточненные) координаты, м		Метод определения координат характерной точки	Средняя квадратическая погрешность положения характерной точки (M <sub>t</sub> ), м	Описание обозначения точки на местности (при наличии)
	X	Y	X	Y			
1	2	3	4	5	6	7	8
—	—	—	—	—	—	—	—

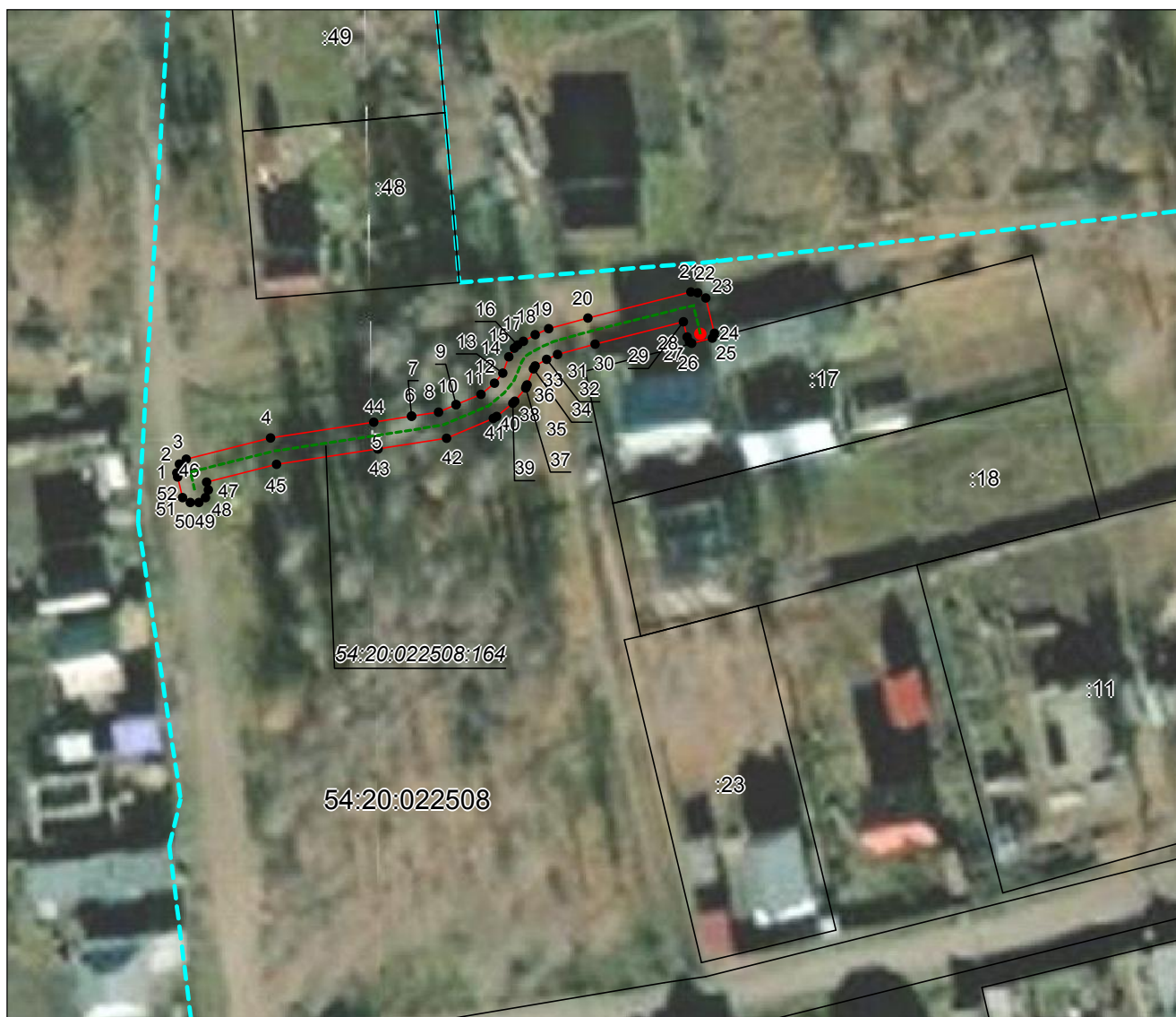
# ГРАФИЧЕСКОЕ ОПИСАНИЕ МЕСТОПОЛОЖЕНИЯ ГРАНИЦ ПУБЛИЧНОГО СЕРВИТУТА

## СХЕМА РАСПОЛОЖЕНИЯ ГРАНИЦ ПУБЛИЧНОГО СЕРВИТУТА

Зона публичного сервитута для размещения линейного объекта "Газопровод низкого давления к жилому дому, расположенному по адресу: Новосибирская область, Ордынский район, с/с Вагайцевский, с. Вагайцево, пер. Гагарина, д. 4. (код объекта Н-ТП/У-214)"

(наименование объекта, местоположение границ которого описано)

### План границ объекта



Масштаб 1: 1000

#### Используемые условные знаки и обозначения:

- граница публичного сервитута;
- - - проектное местоположение инженерного сооружения;
- граница земельного участка, учтенного в ЕГРН;
- :23 — номер земельного участка, учтенного в ЕГРН;
- - - граница кадастрового квартала;
- 54:20:022508 — кадастровый номер квартала;
- 1 — характерная точка сервитута и ее номер;
- — кран шаровый.

Подпись  Руденко М. Н. Дата 31 октября 2022 г.

Место для оттиска печати (при наличии) лица, составившего описание местоположения границ объекта