

<p>ГРАФИЧЕСКОЕ ОПИСАНИЕ МЕСТОПОЛОЖЕНИЯ ГРАНИЦ ПУБЛИЧНОГО СЕРВИТУТА</p> <p>ОПИСАНИЕ ГРАНИЦ ПУБЛИЧНОГО СЕРВИТУТА, СОДЕРЖАЩЕГО КОРДИНАТЫ ХАРАКТЕРНЫХ ТОЧЕК ГРАНИЦ ПУБЛИЧНОГО СЕРВИТУТА</p> <p>Зона публичного сервитута для эксплуатации линейного объекта "Газопровод низкого давления к жилому дому расположенному по адресу: Новосибирская область, Ордынский район, п. Чернаково, ул. К. Маркса, д. 40 (код объекта Н-ТП/У-381)"</p> <p style="font-size: small;">(наименование объекта, местоположение границ которого описано)</p>
<p>Сведения об объекте</p>

№ п/п	Характеристики объекта	Описание характеристик
1	2	3
1	Местоположение объекта	Новосибирская обл., р-н Ордынский, п. Чернаково, ул. Карла Маркса
2	Площадь объекта ± величина погрешности определения площади ($P \pm \Delta P$)	30±2 кв.м
3	Иные характеристики объекта	<p>Публичный сервитут устанавливается в соответствии с главой V.7 Земельного Кодекса РФ сроком на 49 лет в целях эксплуатации линейного объекта системы газоснабжения: "Газопровод низкого давления к жилому дому расположенному по адресу: Новосибирская область, Ордынский район, п. Чернаково, ул. К. Маркса, д. 40 (код объекта Н-ТП/У-381)". В отношении земель неразграниченной государственной или муниципальной собственности– кадастровый квартал 54:20:022611.</p> <p>Администрация Вагайцевского сельсовета Ордынского района Новосибирской области. Почтовый адрес: Российская Федерация, 633261, Новосибирская область, Ордынский район, село Вагайцево, улица Космонавтов, дом 26. Электронный адрес: amo_vagay@inbox.ru.</p>

<div>ГРАФИЧЕСКОЕ ОПИСАНИЕ МЕСТОПОЛОЖЕНИЯ ГРАНИЦ ПУБЛИЧНОГО СЕРВИТУТА ОПИСАНИЕ ГРАНИЦ ПУБЛИЧНОГО СЕРВИТУТА, СОДЕРЖАЩЕГО КОРДИНАТЫ ХАРАКТЕРНЫХ ТОЧЕК ГРАНИЦ ПУБЛИЧНОГО СЕРВИТУТА</div> <div>Зона публичного сервитута для эксплуатации линейного объекта "Газопровод низкого давления к жилому дому расположенному по адресу: Новосибирская область, Ордынский район, п. Чернаково, ул. К. Маркса, д. 40 (код объекта Н-ТП/У-381)"</div> <div>(наименование объекта, местоположение границ которого описано)</div>
Сведения о местоположении границ объекта

1. Система координат МСК НСО, 3 зона					
2. Сведения о характерных точках границ объекта					
Обозначение характерных точек границ	Координаты, м		Метод определения координат характерной точки	Средняя квадратическа я погрешность положения характерной точки (M _t), м	Описание обозначения точки на местности (при наличии)
	X	Y			
1	2	3	4	5	6
1	415429.09	3328711.72	Аналитический метод	0.10	—
2	415430.06	3328714.51	Аналитический метод	0.10	—
3	415430.23	3328715.51	Аналитический метод	0.10	—
4	415430.10	3328715.98	Аналитический метод	0.10	-
5	415426.12	3328717.35	Аналитический метод	0.10	-
6	415425.50	3328716.51	Аналитический метод	0.10	—
7	415424.40	3328713.50	Аналитический метод	0.10	—
8	415424.30	3328711.82	Аналитический метод	0.10	—
9	415424.92	3328710.63	Аналитический метод	0.10	—
10	415426.39	3328710.14	Аналитический метод	0.10	—
11	415427.89	3328710.54	Аналитический метод	0.10	—
1	415429.09	3328711.72	Аналитический метод	0.10	—
3. Сведения о характерных точках части (частей) границы объекта					
Обозначение характерных точек части границы	Координаты, м		Метод определения координат характерной точки	Средняя квадратическа я погрешность положения характерной точки (M _t), м	Описание обозначения точки на местности (при наличии)
	X	Y			
1	2	3	4	5	6
Часть № —					
—	—	—	—	—	—

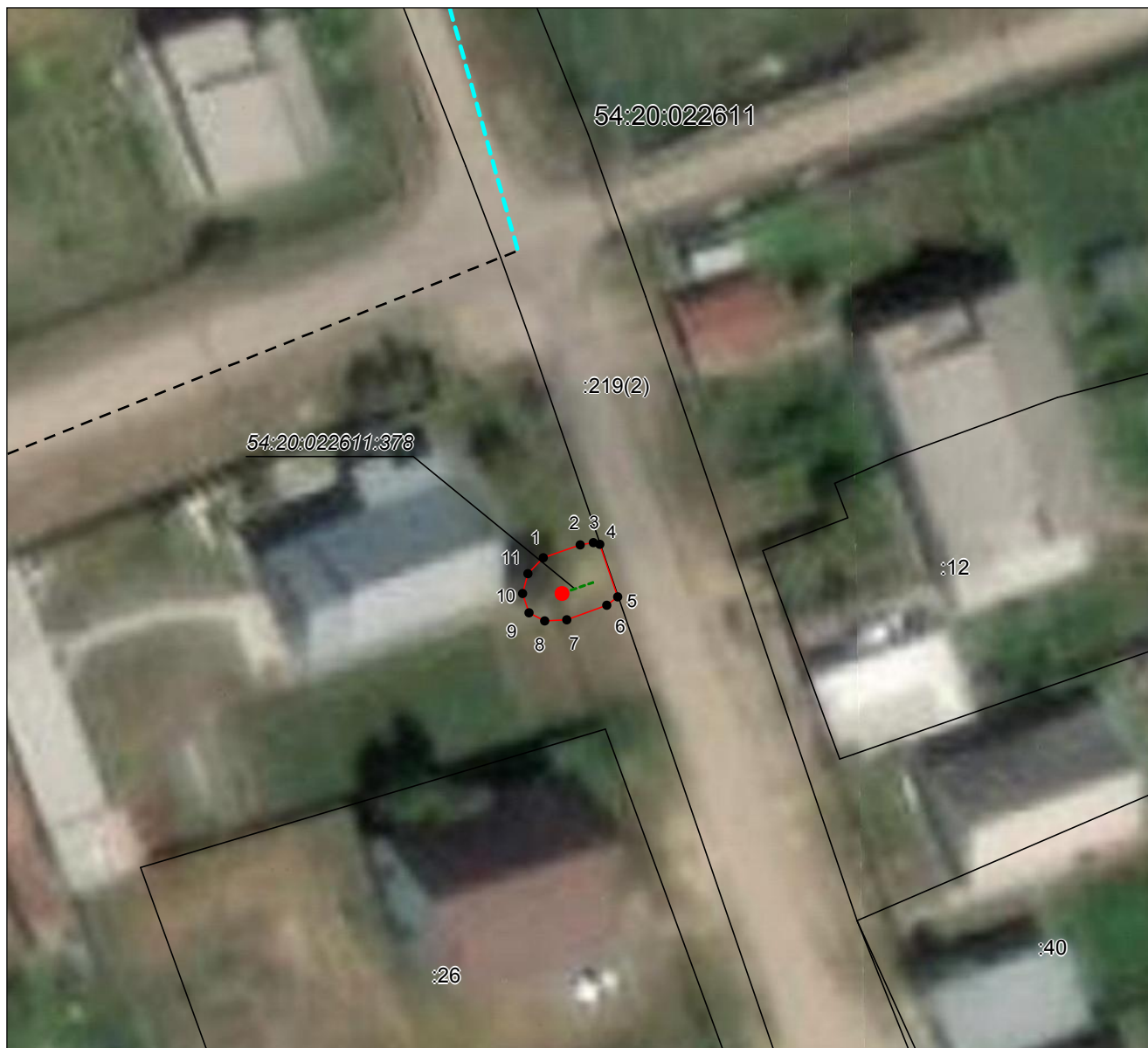
<div>ГРАФИЧЕСКОЕ ОПИСАНИЕ МЕСТОПОЛОЖЕНИЯ ГРАНИЦ ПУБЛИЧНОГО СЕРВИТУТА ОПИСАНИЕ ГРАНИЦ ПУБЛИЧНОГО СЕРВИТУТА, СОДЕРЖАЩЕГО КОРДИНАТЫ ХАРАКТЕРНЫХ ТОЧЕК ГРАНИЦ ПУБЛИЧНОГО СЕРВИТУТА</div> <div>Зона публичного сервитута для эксплуатации линейного объекта "Газопровод низкого давления к жилому дому расположенному по адресу: Новосибирская область, Ордынский район, п. Чернаково, ул. К. Маркса, д. 40 (код объекта Н-ТП/У-381)"</div> <div>(наименование объекта, местоположение границ которого описано)</div>
Сведения о местоположении измененных (уточненных) границ объекта

1. Система координат —							
2. Сведения о характерных точках границ объекта							
Обозначение характерных точек границ	Существующие координаты, м		Измененные (уточненные) координаты, м		Метод определения координат характерной точки	Средняя квадратическая погрешность положения характерной точки (M _t), м	Описание обозначения точки на местности (при наличии)
	X	Y	X	Y			
1	2	3	4	5	6	7	8
—	—	—	—	—	—	—	—
3. Сведения о характерных точках части (частей) границы объекта							
Часть № —							
Обозначение характерных точек границ	Существующие координаты, м		Измененные (уточненные) координаты, м		Метод определения координат характерной точки	Средняя квадратическая погрешность положения характерной точки (M _t), м	Описание обозначения точки на местности (при наличии)
	X	Y	X	Y			
1	2	3	4	5	6	7	8
—	—	—	—	—	—	—	—

**ГРАФИЧЕСКОЕ ОПИСАНИЕ МЕСТОПОЛОЖЕНИЯ ГРАНИЦ
ПУБЛИЧНОГО СЕРВИТУТА
СХЕМА РАСПОЛОЖЕНИЯ ГРАНИЦ ПУБЛИЧНОГО СЕРВИТУТА**

Зона публичного сервитута для эксплуатации линейного объекта "Газопровод низкого давления к жилому дому расположенному по адресу: Новосибирская область, Ордынский район, п. Чернаково, ул. К. Маркса, д. 40 (код объекта Н-ТП/У-381)"

(наименование объекта, местоположение границ которого описано)



Масштаб 1: 500

Используемые условные знаки и условные обозначения:

- — граница публичного сервитута;
- - - — проектное местоположение инженерного сооружения;
- — граница земельного участка, учтенного в ЕГРН;
- :26 — номер земельного участка, учтенного в ЕГРН;
- - - — граница кадастрового квартала;
- 54:20:022611 — кадастровый номер квартала;
- 1 — характерная точка сервитута и ее номер
- — кран шаровый.

Подпись  Руденко М. Н. Дата 31 мая 2023 г.

Место для оттиска печати (при наличии) лица, составившего описание местоположения границ объекта