

**ГРАФИЧЕСКОЕ ОПИСАНИЕ МЕСТОПОЛОЖЕНИЯ ГРАНИЦ  
ПУБЛИЧНОГО СЕРВИТУТА  
ОПИСАНИЕ ГРАНИЦ ПУБЛИЧНОГО СЕРВИТУТА, СОДЕРЖАЩЕГО КООРДИНАТЫ  
ХАРАКТЕРНЫХ ТОЧЕК ГРАНИЦ ПУБЛИЧНОГО СЕРВИТУТА**

**Зона публичного сервитута для эксплуатации линейного объекта «Газопровод низкого давления к жилому дому, расположенному по адресу: Новосибирская область, Ордынский район, с.Вагайцево, ул.Гагарина, д.12, кв.1 (код объекта Н-ТП/У-610)»**

(наименование объекта, местоположение границ которого описано)

**Сведения об объекте**

<b>№ п/п</b>	<b>Характеристики объекта</b>	<b>Описание характеристик</b>
<b>1</b>	<b>2</b>	<b>3</b>
1	Местоположение объекта	Новосибирская обл., р-н Ордынский, с. Вагайцево, ул. Гагарина
2	Площадь объекта ± величина погрешности определения площади ( $P \pm \Delta P$ )	21±2 кв.м
3	Иные характеристики объекта	<p>Публичный сервитут устанавливается в соответствии с главой V.7 Земельного Кодекса РФ сроком на 49 лет в целях эксплуатации линейного объекта системы газоснабжения: «Газопровод низкого давления к жилому дому, расположенному по адресу: Новосибирская область, Ордынский район, с.Вагайцево, ул.Гагарина, д.12, кв.1 (код объекта Н-ТП/У-610)». В отношении земель неразграниченной государственной или муниципальной собственности – кадастровый квартал 54:20:022520.</p> <p>Администрация Вагайцевского сельсовета Ордынского района Новосибирской области. Почтовый адрес: 633262, Новосибирская область, Ордынский район, с. Вагайцево, ул. Космонавтов 26. Электронный адрес: amo_vagay@inbox.ru</p>

<div>ГРАФИЧЕСКОЕ ОПИСАНИЕ МЕСТОПОЛОЖЕНИЯ ГРАНИЦ ПУБЛИЧНОГО СЕРВИТУТА ОПИСАНИЕ ГРАНИЦ ПУБЛИЧНОГО СЕРВИТУТА, СОДЕРЖАЩЕГО КОРДИНАТЫ ХАРАКТЕРНЫХ ТОЧЕК ГРАНИЦ ПУБЛИЧНОГО СЕРВИТУТА</div> <div>Зона публичного сервитута для эксплуатации линейного объекта «Газопровод низкого давления к жилому дому, расположенному по адресу: Новосибирская область, Ордынский район, с.Вагайцево, ул.Гагарина, д.12, кв.1 (код объекта Н-ТП/У-610)» <small>(наименование объекта, местоположение границ которого описано)</small></div> <div>Сведения о местоположении границ объекта</div> <div>1. Система координат <i>МСК НСО, 3 зона</i></div> <div>2. Сведения о характерных точках границ объекта</div> <table><tr><th rowspan="2">Обозначение характерных точек границ</th><th colspan="2">Координаты, м</th><th rowspan="2">Метод определения координат характерной точки</th><th rowspan="2">Средняя квадратическая погрешность положения характерной точки (M<sub>t</sub>), м</th><th rowspan="2">Описание обозначения точки на местности (при наличии)</th></tr><tr><th>X</th><th>Y</th></tr><tr><td>1</td><td>2</td><td>3</td><td>4</td><td>5</td><td>6</td></tr><tr><td>1</td><td>414725.68</td><td>3323216.32</td><td>Аналитический метод</td><td>0.10</td><td>—</td></tr><tr><td>2</td><td>414725.45</td><td>3323216.42</td><td>Аналитический метод</td><td>0.10</td><td>—</td></tr><tr><td>3</td><td>414721.69</td><td>3323217.60</td><td>Аналитический метод</td><td>0.10</td><td>—</td></tr><tr><td>4</td><td>414720.40</td><td>3323212.76</td><td>Аналитический метод</td><td>0.10</td><td>—</td></tr><tr><td>5</td><td>414723.95</td><td>3323211.64</td><td>Аналитический метод</td><td>0.10</td><td>—</td></tr><tr><td>6</td><td>414724.33</td><td>3323211.61</td><td>Аналитический метод</td><td>0.10</td><td>—</td></tr><tr><td>1</td><td>414725.68</td><td>3323216.32</td><td>Аналитический метод</td><td>0.10</td><td>—</td></tr></table> <div>3. Сведения о характерных точках части (частей) границы объекта</div> <table><tr><th rowspan="2">Обозначение характерных точек части границы</th><th colspan="2">Координаты, м</th><th rowspan="2">Метод определения координат характерной точки</th><th rowspan="2">Средняя квадратическая погрешность положения характерной точки (M<sub>t</sub>), м</th><th rowspan="2">Описание обозначения точки на местности (при наличии)</th></tr><tr><th>X</th><th>Y</th></tr><tr><td>1</td><td>2</td><td>3</td><td>4</td><td>5</td><td>6</td></tr><tr><td colspan="6">Часть № —</td></tr><tr><td>—</td><td>—</td><td>—</td><td>—</td><td>—</td><td>—</td></tr></table>						Обозначение характерных точек границ	Координаты, м		Метод определения координат характерной точки	Средняя квадратическая погрешность положения характерной точки (M <sub>t</sub> ), м	Описание обозначения точки на местности (при наличии)	X	Y	1	2	3	4	5	6	1	414725.68	3323216.32	Аналитический метод	0.10	—	2	414725.45	3323216.42	Аналитический метод	0.10	—	3	414721.69	3323217.60	Аналитический метод	0.10	—	4	414720.40	3323212.76	Аналитический метод	0.10	—	5	414723.95	3323211.64	Аналитический метод	0.10	—	6	414724.33	3323211.61	Аналитический метод	0.10	—	1	414725.68	3323216.32	Аналитический метод	0.10	—	Обозначение характерных точек части границы	Координаты, м		Метод определения координат характерной точки	Средняя квадратическая погрешность положения характерной точки (M <sub>t</sub> ), м	Описание обозначения точки на местности (при наличии)	X	Y	1	2	3	4	5	6	Часть № —						—	—	—	—	—	—
Обозначение характерных точек границ	Координаты, м		Метод определения координат характерной точки	Средняя квадратическая погрешность положения характерной точки (M <sub>t</sub> ), м	Описание обозначения точки на местности (при наличии)																																																																																		
	X	Y																																																																																					
1	2	3	4	5	6																																																																																		
1	414725.68	3323216.32	Аналитический метод	0.10	—																																																																																		
2	414725.45	3323216.42	Аналитический метод	0.10	—																																																																																		
3	414721.69	3323217.60	Аналитический метод	0.10	—																																																																																		
4	414720.40	3323212.76	Аналитический метод	0.10	—																																																																																		
5	414723.95	3323211.64	Аналитический метод	0.10	—																																																																																		
6	414724.33	3323211.61	Аналитический метод	0.10	—																																																																																		
1	414725.68	3323216.32	Аналитический метод	0.10	—																																																																																		
Обозначение характерных точек части границы	Координаты, м		Метод определения координат характерной точки	Средняя квадратическая погрешность положения характерной точки (M <sub>t</sub> ), м	Описание обозначения точки на местности (при наличии)																																																																																		
	X	Y																																																																																					
1	2	3	4	5	6																																																																																		
Часть № —																																																																																							
—	—	—	—	—	—																																																																																		

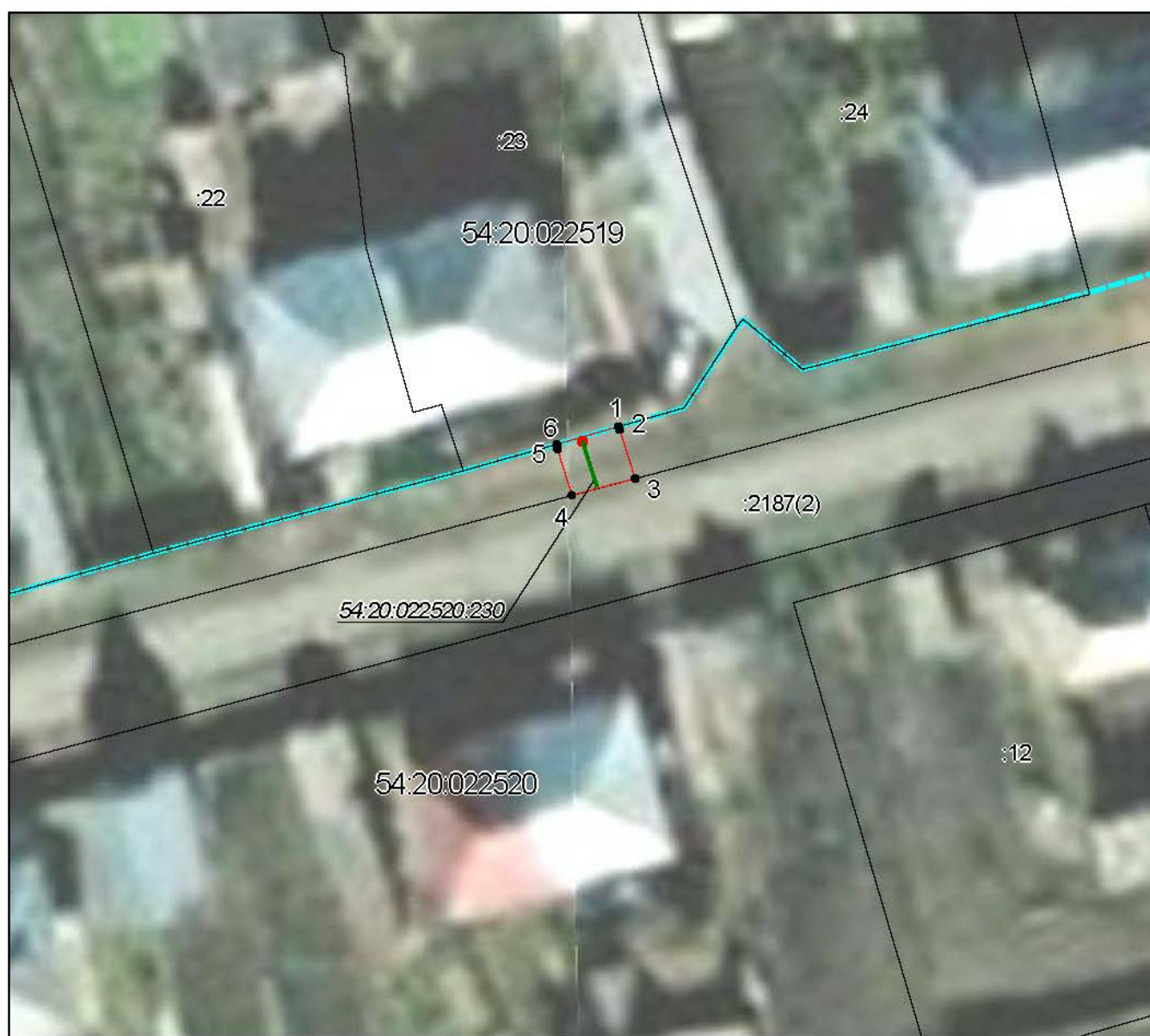
<div>ГРАФИЧЕСКОЕ ОПИСАНИЕ МЕСТОПОЛОЖЕНИЯ ГРАНИЦ ПУБЛИЧНОГО СЕРВИТУТА ОПИСАНИЕ ГРАНИЦ ПУБЛИЧНОГО СЕРВИТУТА, СОДЕРЖАЩЕГО КОРДИНАТЫ ХАРАКТЕРНЫХ ТОЧЕК ГРАНИЦ ПУБЛИЧНОГО СЕРВИТУТА</div> <div>Зона публичного сервитута для эксплуатации линейного объекта «Газопровод низкого давления к жилому дому, расположенному по адресу: Новосибирская область, Ордынский район, с.Вагайцево, ул.Гагарина, д.12, кв.1 (код объекта Н-ТП/У-610)» <small>(наименование объекта, местоположение границ которого описано)</small></div> <div>Сведения о местоположении измененных (уточненных) границ объекта</div> <div>1. Система координат —</div> <div>2. Сведения о характерных точках границ объекта</div> <table><tr><td rowspan="2">Обозначение характерных точек границ</td><td colspan="2">Существующие координаты, м</td><td colspan="2">Измененные (уточненные) координаты, м</td><td rowspan="2">Метод определения координат характерной точки</td><td rowspan="2">Средняя квадратическая погрешность положения характерной точки (M<sub>t</sub>), м</td><td rowspan="2">Описание обозначения точки на местности (при наличии)</td></tr><tr><td>X</td><td>Y</td><td>X</td><td>Y</td></tr><tr><td>1</td><td>2</td><td>3</td><td>4</td><td>5</td><td>6</td><td>7</td><td>8</td></tr><tr><td>—</td><td>—</td><td>—</td><td>—</td><td>—</td><td>—</td><td>—</td><td>—</td></tr></table> <div>3. Сведения о характерных точках части (частей) границы объекта</div> <div>Часть № —</div> <table><tr><td rowspan="2">Обозначение характерных точек границ</td><td colspan="2">Существующие координаты, м</td><td colspan="2">Измененные (уточненные) координаты, м</td><td rowspan="2">Метод определения координат характерной точки</td><td rowspan="2">Средняя квадратическая погрешность положения характерной точки (M<sub>t</sub>), м</td><td rowspan="2">Описание обозначения точки на местности (при наличии)</td></tr><tr><td>X</td><td>Y</td><td>X</td><td>Y</td></tr><tr><td>1</td><td>2</td><td>3</td><td>4</td><td>5</td><td>6</td><td>7</td><td>8</td></tr><tr><td>—</td><td>—</td><td>—</td><td>—</td><td>—</td><td>—</td><td>—</td><td>—</td></tr></table>								Обозначение характерных точек границ	Существующие координаты, м		Измененные (уточненные) координаты, м		Метод определения координат характерной точки	Средняя квадратическая погрешность положения характерной точки (M <sub>t</sub> ), м	Описание обозначения точки на местности (при наличии)	X	Y	X	Y	1	2	3	4	5	6	7	8	—	—	—	—	—	—	—	—	Обозначение характерных точек границ	Существующие координаты, м		Измененные (уточненные) координаты, м		Метод определения координат характерной точки	Средняя квадратическая погрешность положения характерной точки (M <sub>t</sub> ), м	Описание обозначения точки на местности (при наличии)	X	Y	X	Y	1	2	3	4	5	6	7	8	—	—	—	—	—	—	—	—
Обозначение характерных точек границ	Существующие координаты, м		Измененные (уточненные) координаты, м		Метод определения координат характерной точки	Средняя квадратическая погрешность положения характерной точки (M <sub>t</sub> ), м	Описание обозначения точки на местности (при наличии)																																																								
	X	Y	X	Y																																																											
1	2	3	4	5	6	7	8																																																								
—	—	—	—	—	—	—	—																																																								
Обозначение характерных точек границ	Существующие координаты, м		Измененные (уточненные) координаты, м		Метод определения координат характерной точки	Средняя квадратическая погрешность положения характерной точки (M <sub>t</sub> ), м	Описание обозначения точки на местности (при наличии)																																																								
	X	Y	X	Y																																																											
1	2	3	4	5	6	7	8																																																								
—	—	—	—	—	—	—	—																																																								

**ГРАФИЧЕСКОЕ ОПИСАНИЕ МЕСТОПОЛОЖЕНИЯ ГРАНИЦ  
ПУБЛИЧНОГО СЕРВИТУТА**

**СХЕМА РАСПОЛОЖЕНИЯ ГРАНИЦ ПУБЛИЧНОГО СЕРВИТУТА**

**Зона публичного сервитута для эксплуатации линейного объекта «Газопровод низкого давления к жилому дому, расположенному по адресу: Новосибирская область, Ордынский район, с.Вагайцево, ул.Гагарина, д.12, кв.1 (код объекта Н-ТП/У-610)»**


(наименование объекта, местоположение границ которого описано)



**Масштаб 1: 500**

**Используемые условные знаки и обозначения:**

- — граница публичного сервитута;
- - - — проектное местоположение инженерного сооружения;
- - - — граница земельного участка, учтенного в ЕГРН;
- - - — номер земельного участка, учтенного в ЕГРН;
- - - — граница кадастрового квартала;
- - - — кадастровый номер квартала;
- 1 — характерная точка сервитута и ее номер;
- — край шаровый.

Подпись  Руденко М. Н. Дата 31 мая 2023 г.

Место для оттиска печати (при наличии) лица, составившего описание местоположения границ объекта