

ГРАФИЧЕСКОЕ ОПИСАНИЕ

местоположения границ населенных пунктов, территориальных зон,
особо охраняемых природных территорий,
зон с особыми условиями использования территории

Публичный сервитут, устанавливаемый в целях эксплуатации линейного объекта системы газоснабжения:
«Газопровод низкого давления к жилому дому, расположенному по адресу: Новосибирская область, Ордынский район, с. Вагайцево, ул. Юбилейная, дом 11, кв. 1 (код объекта Н-ТП/У-88)»

(наименование объекта, местоположение границ которого описано (далее - объект)

Раздел 1

Сведения об объекте		
№ п/п	Характеристики объекта	Описание характеристик
1	2	3
1	Местоположение объекта	Новосибирская область, Ордынский район, село Вагайцево, ул. Юбилейная
2	Площадь объекта +/- величина погрешности определения площади (Р+/- Дельта Р)	309 кв.м ± 4 кв.м
3	Иные характеристики объекта	Публичный сервитут устанавливается в соответствии с главой V.7 Земельного Кодекса РФ, сроком на 49 лет в целях эксплуатации линейного объекта системы газоснабжения: "Газопровод низкого давления к жилому дому, расположенному по адресу: Новосибирская область, Ордынский район, с. Вагайцево, ул. Юбилейная, дом 11, кв. 1 (код объекта Н-ТП/У-88)". В отношении земель: - неразграниченной государственной или муниципальной собственности – кадастровый кварталы 54:20:010202, 54:20:010203, 54:20:022537, 54:20:022538.

Раздел 2

Сведения о местоположении границ объекта					
1. Система координат <u>МСК НСО, 3 зона</u>					
2. Сведения о характерных точках границ объекта					
Обозначение характерных точек границ	Координаты, м		Метод определения координат характерной точки	Средняя квадратическая погрешность положения характерной точки (M_t), м	Описание обозначения точки на местности (при наличии)
	X	Y			
1	2	3	4	5	6
1	414109.75	3323921.08	Картометрический метод	0.10	–
2	414114.07	3323936.20	Картометрический метод	0.10	–
3	414119.84	3323956.33	Картометрический метод	0.10	–
4	414122.63	3323967.72	Картометрический метод	0.10	–
5	414130.29	3323992.35	Картометрический метод	0.10	–
6	414129.53	3323994.87	Картометрический метод	0.10	–
7	414127.29	3323995.67	Картометрический метод	0.10	–
8	414118.73	3323968.66	Картометрический метод	0.10	–
9	414116.82	3323957.00	Картометрический метод	0.10	–
10	414110.75	3323937.15	Картометрический метод	0.10	–
11	414107.51	3323925.63	Картометрический метод	0.10	–
12	414100.67	3323925.75	Картометрический метод	0.10	–
13	414098.56	3323926.32	Картометрический метод	0.10	–
14	414097.34	3323922.57	Картометрический метод	0.10	–
15	414100.11	3323921.77	Картометрический метод	0.10	–
16	414107.59	3323921.59	Картометрический метод	0.10	–
1	414109.75	3323921.08	Картометрический метод	0.10	–
3. Сведения о характерных точках части (частей) границы объекта					
Обозначение характерных точек части границы	Координаты, м		Метод определения координат характерной точки	Средняя квадратическая погрешность положения характерной точки (M_t), м	Описание обозначения точки на местности (при наличии)
	X	Y			
1	2	3	4	5	6
–	–	–	–	–	–

Раздел 3

Сведения о местоположении измененных (уточненных) границ объекта

1. Система координат —

2. Сведения о характерных точках границ объекта

Обозначение характерных точек границ	Существующие координаты, м		Измененные (уточненные) координаты, м		Метод определения координат характерной точки	Средняя квадратическая погрешность положения характерной точки (M_t), м	Описание обозначения точки на местности(при наличии)
	X	Y	X	Y			
1	2	3	4	5	6	7	8
—	—	—	—	—	—	—	—

3. Сведения о характерных точках части (частей) границы объекта

1	2	3	4	5	6	7	8
—	—	—	—	—	—	—	—

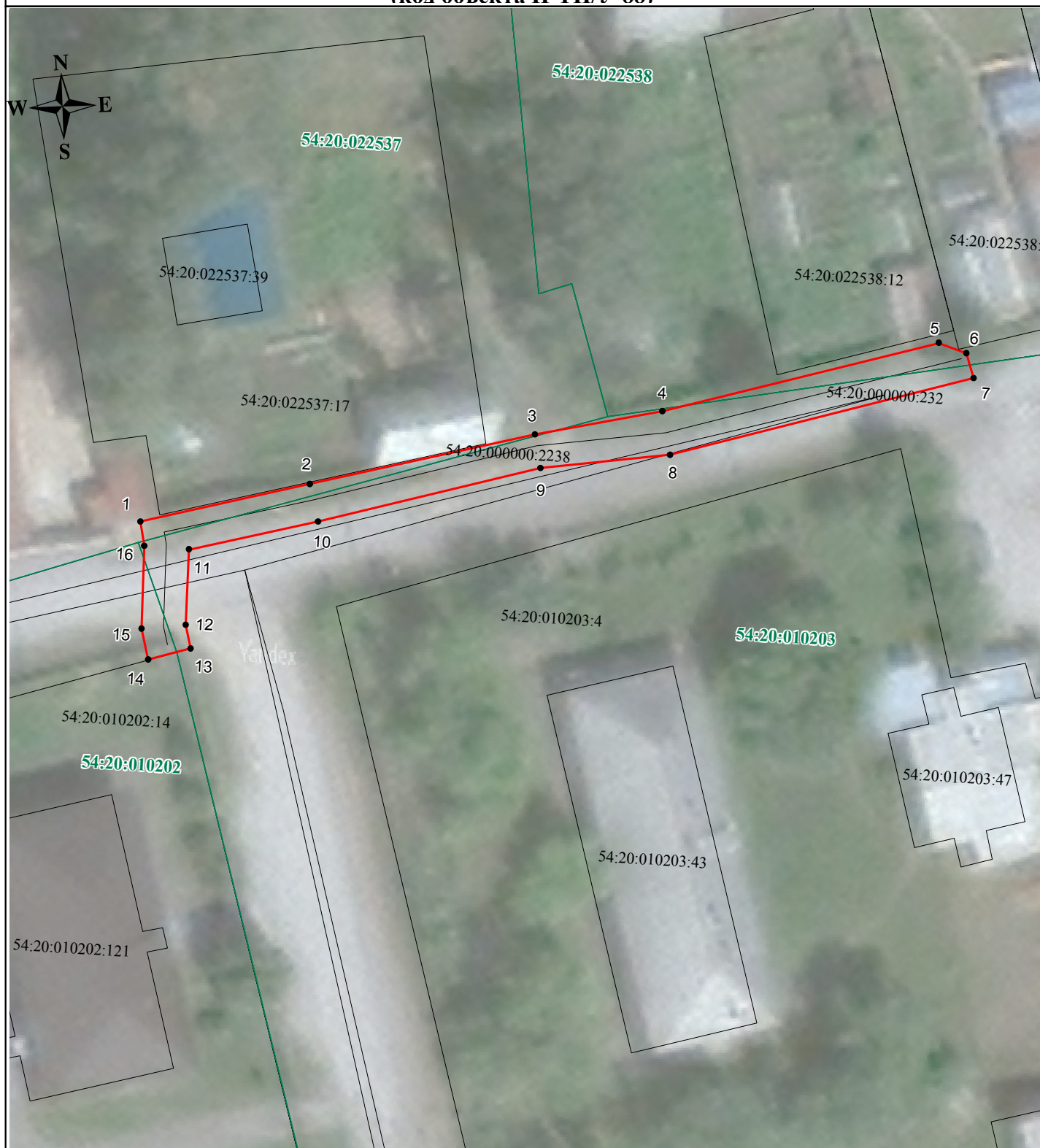
Подпись



Т.И. Лазарева «26» мая 2023 г.

План границ объекта

Публичный сервитут, устанавливаемый в целях эксплуатации линейного объекта:
Газопровод низкого давления к жилому дому, расположенному по адресу:
Новосибирская область, Ордынский район, с. Вагайцево, ул. Юбилейная, дом 11, кв. 1
(код объекта Н-ТП/У-88)



М 1:500

Условные обозначения:

- | | |
|-------------------|--|
| | - граница публичного сервитута; |
| • 1 | - характерная точка границы публичного сервитута и ее обозначение; |
| | - ось газопровода; |
| 54:20:010202:14 | - границы земельных участков, сведения о которых внесены в ЕГРН; |
| 54:20:000000:2238 | - кадастровый номер газопровода; |
| | - граница кадастрового квартала; |
| 54:20:010203 | - номер кадастрового квартала. |