

**ГРАФИЧЕСКОЕ ОПИСАНИЕ МЕСТОПОЛОЖЕНИЯ ГРАНИЦ  
ПУБЛИЧНОГО СЕРВИТУТА  
ОПИСАНИЕ ГРАНИЦ ПУБЛИЧНОГО СЕРВИТУТА, СОДЕРЖАЩЕГО КОРДИНАТЫ  
ХАРАКТЕРНЫХ ТОЧЕК ГРАНИЦ ПУБЛИЧНОГО СЕРВИТУТА**

**Зона публичного сервитута для размещения линейного объекта "Газопровод низкого  
давления к жилому дому расположенному по адресу: Новосибирская область, п. Чернаково,  
ул. Карла Маркса, д. 33 (код объекта Н-ТП/У-590)"**  
(наименование объекта, местоположение границ которого описано)

**Сведения об объекте**

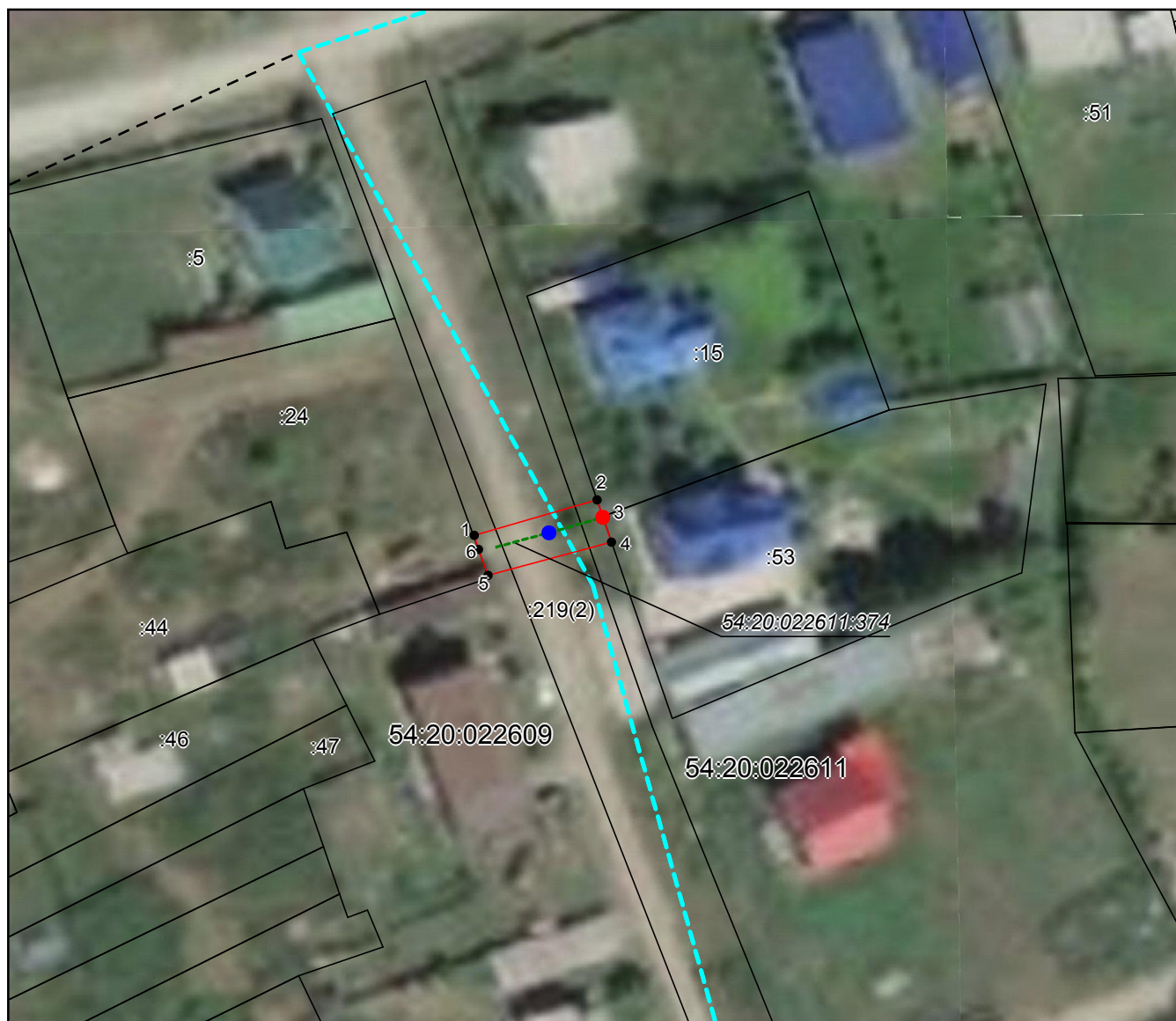
<b>№ п/п</b>	<b>Характеристики объекта</b>	<b>Описание характеристик</b>
<b>1</b>	<b>2</b>	<b>3</b>
1	Местоположение объекта	Новосибирская обл., р-н Ордынский, п. Чернаково, ул. Карла Маркса
2	Площадь объекта $\pm$ величина погрешности определения площади( $P \pm \Delta P$ )	80 $\pm$ 3 кв.м
3	Иные характеристики объекта	-

<div>ГРАФИЧЕСКОЕ ОПИСАНИЕ МЕСТОПОЛОЖЕНИЯ ГРАНИЦ ПУБЛИЧНОГО СЕРВИТУТА ОПИСАНИЕ ГРАНИЦ ПУБЛИЧНОГО СЕРВИТУТА, СОДЕРЖАЩЕГО КОРДИНАТЫ ХАРАКТЕРНЫХ ТОЧЕК ГРАНИЦ ПУБЛИЧНОГО СЕРВИТУТА</div> <div>Зона публичного сервитута для размещения линейного объекта "Газопровод низкого давления к жилому дому расположенному по адресу: Новосибирская область, п. Чернаково, ул. Карла Маркса, д. 33 (код объекта Н-ТП/У-590)" <small>(наименование объекта, местоположение границ которого описано)</small></div>					
Сведения о местоположении границ объекта					
1. Система координат <i>МСК НСО, 3 зона</i>					
2. Сведения о характерных точках границ объекта					
Обозначение характерных точек границ	Координаты, м		Метод определения координат характерной точки	Средняя квадратическая погрешность положения характерной точки (M <sub>t</sub> ), м	Описание обозначения точки на местности (при наличии)
	X	Y			
1	2	3	4	5	6
1	415527.10	3328676.23	Аналитический метод	0.10	-
2	415531.37	3328690.98	Аналитический метод	0.10	-
3	415529.36	3328691.67	Аналитический метод	0.10	-
4	415526.29	3328692.73	Аналитический метод	0.10	-
5	415522.29	3328677.87	Аналитический метод	0.10	-
6	415525.42	3328676.73	Аналитический метод	0.10	-
1	415527.10	3328676.23	Аналитический метод	0.10	-
3. Сведения о характерных точках части (частей) границы объекта					
Обозначение характерных точек части границы	Координаты, м		Метод определения координат характерной точки	Средняя квадратическая погрешность положения характерной точки (M <sub>t</sub> ), м	Описание обозначения точки на местности (при наличии)
	X	Y			
1	2	3	4	5	6
Часть №—					
—	—	—	—	—	—

<div>ГРАФИЧЕСКОЕ ОПИСАНИЕ МЕСТОПОЛОЖЕНИЯ ГРАНИЦ ПУБЛИЧНОГО СЕРВИТУТА ОПИСАНИЕ ГРАНИЦ ПУБЛИЧНОГО СЕРВИТУТА, СОДЕРЖАЩЕГО КОРДИНАТЫ ХАРАКТЕРНЫХ ТОЧЕК ГРАНИЦ ПУБЛИЧНОГО СЕРВИТУТА</div> <div>Зона публичного сервитута для размещения линейного объекта "Газопровод низкого давления к жилому дому расположенному по адресу: Новосибирская область, п. Чернаково, ул. Карла Маркса, д. 33 (код объекта Н-ТП/У-590)" <small>(наименование объекта, местоположение границ которого описано)</small></div>							
Сведения о местоположении измененных (уточненных) границ объекта							
1. Система координат—							
2. Сведения о характерных точках границ объекта							
Обозначение характерных точек границ	Существующие координаты, м		Измененные (уточненные)координаты, м		Метод определения координат характерной точки	Средняя квадратическая погрешность положения характерной точки (M <sub>t</sub> ), м	Описание обозначения точки на местности (при наличии)
	X	Y	X	Y			
1	2	3	4	5	6	7	8
—	—	—	—	—	—	—	—
3. Сведения о характерных точках части (частей) границы объекта							
Часть № —							
Обозначение характерных точек границ	Существующие координаты, м		Измененные (уточненные)координаты, м		Метод определения координат характерной точки	Средняя квадратическая погрешность положения характерной точки (M <sub>t</sub> ), м	Описание обозначения точки на местности (при наличии)
	X	Y	X	Y			
1	2	3	4	5	6	7	8
—	—	—	—	—	—	—	—

**ГРАФИЧЕСКОЕ ОПИСАНИЕ МЕСТОПОЛОЖЕНИЯ ГРАНИЦ  
ПУБЛИЧНОГО СЕРВИТУТА  
СХЕМА РАСПОЛОЖЕНИЯ ГРАНИЦ ПУБЛИЧНОГО СЕРВИТУТА**

**Зона публичного сервитута для размещения линейного объекта "Газопровод низкого давления к жилому дому расположенному по адресу: Новосибирская область, п. Чернаково, ул. Карла Маркса, д. 33 (код объекта Н-ТП/У-590)"**  
(наименование объекта, местоположение границ которого описано)



**Масштаб 1: 800**

**Используемые условные знаки и обозначения:**

- |  |  |
|--|--|
| <span style="color: red;">—</span>       | — граница публичного сервитута;                    |
| <span style="color: green;">- - -</span> | — проектное местоположение инженерного сооружения; |
| <span style="color: black;">—</span>     | — граница земельного участка, учтенного в ЕГРН;    |
| :24                                      | - номер земельного участка, учтенного в ЕГРН;      |
| <span style="color: cyan;">- - -</span>  | - граница кадастрового квартала;                   |
| 54:20:022609                             | - кадастровый номер квартала;                      |
| ● 1                                      | - характерная точка сервитута и ее номер;          |
| ●  | — кран шаровый;                                    |
| ●  | — контрольная трубка.                              |