

**ГРАФИЧЕСКОЕ ОПИСАНИЕ МЕСТОПОЛОЖЕНИЯ ГРАНИЦ
ПУБЛИЧНОГО СЕРВИТУТА
ОПИСАНИЕ ГРАНИЦ ПУБЛИЧНОГО СЕРВИТУТА, СОДЕРЖАЩЕГО КОРДИНАТЫ
ХАРАКТЕРНЫХ ТОЧЕК ГРАНИЦ ПУБЛИЧНОГО СЕРВИТУТА**

Зона публичного сервитута для эксплуатации линейного объекта "Газопровод низкого давления к жилому дому, расположенному по адресу: Новосибирская область, Ордынский район, с. Вагайцево, ул. Юбилейная, д. 11, кв. 2 (код объекта Н-ТП/У-802)"

(наименование объекта, местоположение границ которого описано)

Сведения об объекте

№ п/п	Характеристики объекта	Описание характеристик
1	2	3
1	Местоположение объекта	Новосибирская обл., р-н Ордынский, с. Вагайцево, ул. Юбилейная
2	Площадь объекта ± величина погрешности определения площади ($P \pm \Delta P$)	124±4 кв.м
3	Иные характеристики объекта	Публичный сервитут устанавливается в соответствии с главой V.7 Земельного Кодекса РФ сроком на 49 лет в целях эксплуатации линейного объекта системы газоснабжения: "Газопровод низкого давления к жилому дому, расположенному по адресу: Новосибирская область, Ордынский район, с. Вагайцево, ул. Юбилейная, д. 11, кв. 2 (код объекта Н-ТП/У-802)". В отношении земель неразграниченной государственной или муниципальной собственности – кадастровый квартал 54:20:022538. В отношении земель неразграниченной государственной или муниципальной собственности – кадастровый квартал 54:20:010203. Администрация Вагайцевского сельсовета Ордынского района Новосибирской области. Почтовый адрес: Российская Федерация, 633261, Новосибирская область, Ордынский район, село Вагайцево, улица Космонавтов, дом 26. Электронный адрес: amo_vagay@inbox.ru.

**ГРАФИЧЕСКОЕ ОПИСАНИЕ МЕСТОПОЛОЖЕНИЯ ГРАНИЦ
ПУБЛИЧНОГО СЕРВИТУТА
ОПИСАНИЕ ГРАНИЦ ПУБЛИЧНОГО СЕРВИТУТА, СОДЕРЖАЩЕГО КОРДИНАТЫ
ХАРАКТЕРНЫХ ТОЧЕК ГРАНИЦ ПУБЛИЧНОГО СЕРВИТУТА**

Зона публичного сервитута для эксплуатации линейного объекта "Газопровод низкого давления к жилому дому, расположенному по адресу: Новосибирская область, Ордынский район, с. Вагайцево, ул. Юбилейная, д. 11, кв. 2 (код объекта Н-ТП/У-802)"

(наименование объекта, местоположение границ которого описано)

Сведения о местоположении границ объекта

1. Система координат *МСК НСО, 3 зона*

2. Сведения о характерных точках границ объекта

Обозначение характерных точек границ	Координаты, м		Метод определения координат характерной точки	Средняя квадратическая погрешность положения характерной точки (M _t), м	Описание обозначения точки на местности (при наличии)
	X	Y			
1	2	3	4	5	6
1	414129,53	3323991,53	Аналитический метод	0,10	—
2	414130,97	3323991,97	Аналитический метод	0,10	—
3	414131,47	3323993,57	Аналитический метод	0,10	—
4	414129,81	3323994,16	Аналитический метод	0,10	—
5	414133,64	3324007,03	Аналитический метод	0,10	—
6	414137,75	3324017,06	Аналитический метод	0,10	—
7	414137,41	3324017,67	Аналитический метод	0,10	—
8	414136,29	3324018,17	Аналитический метод	0,10	—
9	414134,74	3324018,10	Аналитический метод	0,10	—
10	414133,47	3324017,60	Аналитический метод	0,10	—
11	414132,45	3324016,70	Аналитический метод	0,10	—
12	414131,88	3324015,55	Аналитический метод	0,10	—
13	414125,55	3323995,57	Аналитический метод	0,10	—
14	414125,41	3323994,66	Аналитический метод	0,10	—
15	414125,81	3323993,16	Аналитический метод	0,10	—
16	414126,63	3323992,25	Аналитический метод	0,10	—
17	414127,47	3323991,78	Аналитический метод	0,10	—
1	414129,53	3323991,53	Аналитический метод	0,10	—

**ГРАФИЧЕСКОЕ ОПИСАНИЕ МЕСТОПОЛОЖЕНИЯ ГРАНИЦ
ПУБЛИЧНОГО СЕРВИТУТА
ОПИСАНИЕ ГРАНИЦ ПУБЛИЧНОГО СЕРВИТУТА, СОДЕРЖАЩЕГО КОРДИНАТЫ
ХАРАКТЕРНЫХ ТОЧЕК ГРАНИЦ ПУБЛИЧНОГО СЕРВИТУТА**

Зона публичного сервитута для эксплуатации линейного объекта "Газопровод низкого давления к жилому дому, расположенному по адресу: Новосибирская область, Ордынский район, с. Вагайцево, ул. Юбилейная, д. 11, кв. 2 (код объекта Н-ТП/У-802)"
(наименование объекта, местоположение границ которого описано)

Сведения о местоположении границ объекта

3. Сведения о характерных точках части (частей) границы объекта

Обозначение характерных точек части границы	Координаты, м		Метод определения координат характерной точки	Средняя квадратическая погрешность положения характерной точки (M _t), м	Описание обозначения точки на местности (при наличии)
	X	Y			
1	2	3	4	5	6
Часть № —					
—	—	—	—	—	—

**ГРАФИЧЕСКОЕ ОПИСАНИЕ МЕСТОПОЛОЖЕНИЯ ГРАНИЦ
ПУБЛИЧНОГО СЕРВИТУТА
ОПИСАНИЕ ГРАНИЦ ПУБЛИЧНОГО СЕРВИТУТА, СОДЕРЖАЩЕГО КОРДИНАТЫ
ХАРАКТЕРНЫХ ТОЧЕК ГРАНИЦ ПУБЛИЧНОГО СЕРВИТУТА**

Зона публичного сервитута для эксплуатации линейного объекта "Газопровод низкого давления к жилому дому, расположенному по адресу: Новосибирская область, Ордынский район, с. Вагайцево, ул. Юбилейная, д. 11, кв. 2 (код объекта Н-ТП/У-802)"
(наименование объекта, местоположение границ которого описано)

Сведения о местоположении измененных (уточненных) границ объекта

1. Система координат —

2. Сведения о характерных точках границ объекта

Обозначение характерных точек границ	Существующие координаты, м		Измененные (уточненные) координаты, м		Метод определения координат характерной точки	Средняя квадратическая погрешность положения характерной точки (M _t), м	Описание обозначения точки на местности (при наличии)
	X	Y	X	Y			
1	2	3	4	5	6	7	8
—	—	—	—	—	—	—	—

3. Сведения о характерных точках части (частей) границы объекта

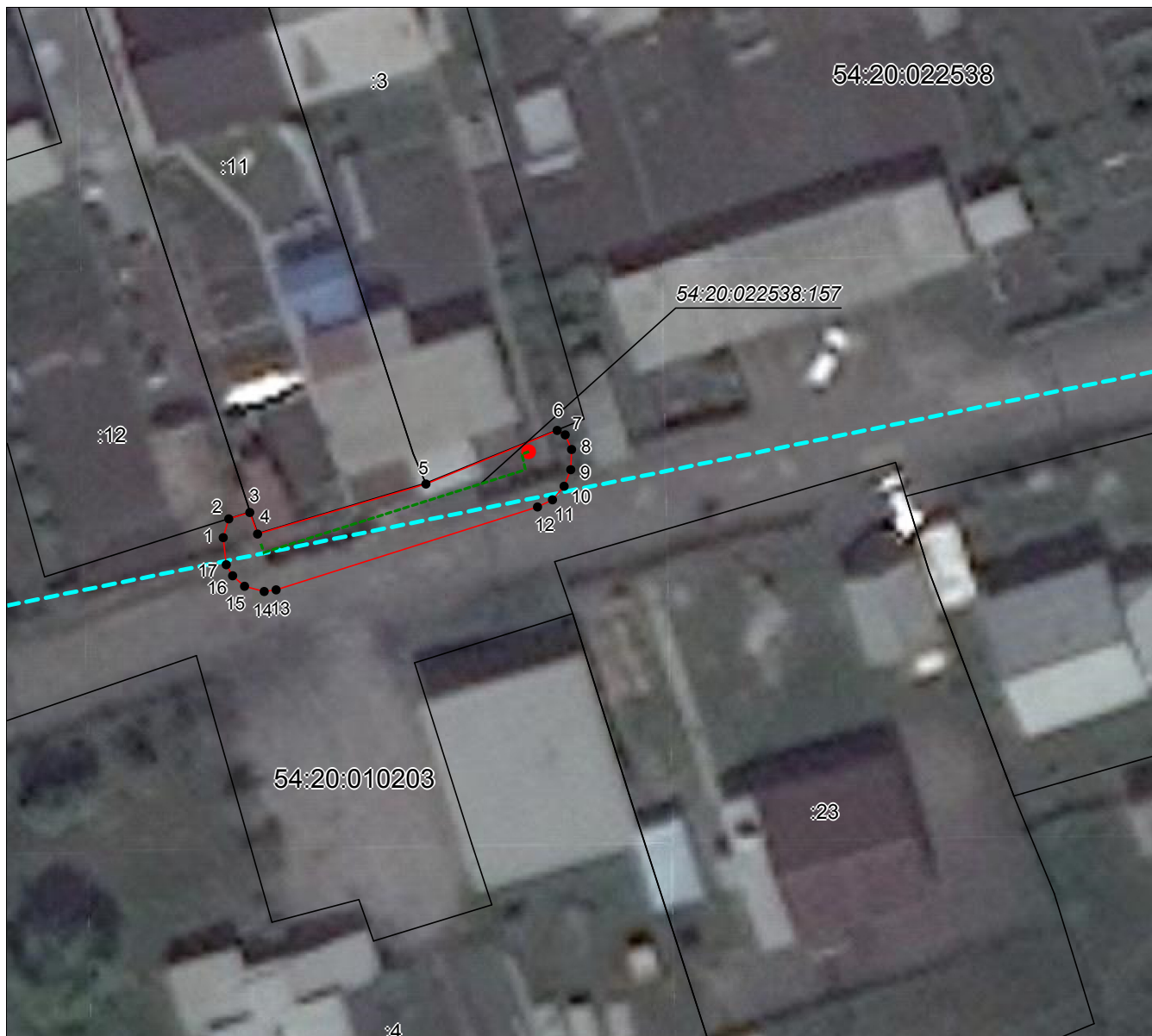
Часть № —

Обозначение характерных точек границ	Существующие координаты, м		Измененные (уточненные) координаты, м		Метод определения координат характерной точки	Средняя квадратическая погрешность положения характерной точки (M _t), м	Описание обозначения точки на местности (при наличии)
	X	Y	X	Y			
1	2	3	4	5	6	7	8
—	—	—	—	—	—	—	—

**ГРАФИЧЕСКОЕ ОПИСАНИЕ МЕСТОПОЛОЖЕНИЯ ГРАНИЦ
ПУБЛИЧНОГО СЕРВИТУТА
СХЕМА РАСПОЛОЖЕНИЯ ГРАНИЦ ПУБЛИЧНОГО СЕРВИТУТА**

Зона публичного сервитута для эксплуатации линейного объекта "Газопровод низкого давления к жилому дому, расположенному по адресу: Новосибирская область, Ордынский район, с. Вагайцево, ул. Юбилейная, д. 11, кв. 2 (код объекта Н-ТП/У-802)"

(наименование объекта, местоположение границ которого описано)



Масштаб 1: 500

Используемые условные знаки и обозначения:

- — граница публичного сервитута;
- - - — проектное местоположение инженерного сооружения;
- граница земельного участка, учтенного в ЕГРН;
- :11 — номер земельного участка, учтенного в ЕГРН;
- - - — граница кадастрового квартала;
- 54:20:010203 — кадастровый номер квартала;
- 1 — характерная точка сервитута и ее номер
- — кран шаровый.

Подпись  Руденко М. Н. Дата 9 марта 2023 г.

Место для оттиска печати (при наличии) лица, составившего описание местоположения границ объекта