

ОПИСАНИЕ МЕСТОПОЛОЖЕНИЯ ГРАНИЦ

Строительство ЛЭП-10 кВ, ТП-10/0,4 кВ для технологического присоединения садового дома по адресу: обл. Новосибирская, р-н Ордынский, с/с МО Новопичуговский (кадастровый номер земельного участка: 54:20:030601:250)

(наименование объекта, местоположение границ которого описано (далее - объект))

Раздел 1

Сведения об объекте		
№ п/п	Характеристики объекта	Описание характеристик
1	2	3
1	Местоположение объекта	Новосибирская область, Ордынский р-н, Новопичугово с
2	Площадь объекта ± величина погрешности определения площади ($P \pm \Delta P$)	6 281 м ²
3	Иные характеристики объекта	Вид объекта реестра границ: Зона с особыми условиями использования территории

Раздел 2

Сведения о местоположении границ объекта

1. Система координат МСК НСО (зона 3)

2. Сведения о характерных точках границ объекта

Обозначение характерных точек границ	Координаты, м		Метод определения координат характерной точки	Средняя квадратическая погрешность положения характерной точки (Mt), м	Описание обозначения точки на местности (при наличии)
	X	Y			
1	2	3	4	5	6
1	442 797,74	3 353 181,62	Метод спутниковых геодезических измерений (определений)	0,10	—
2	442 810,69	3 353 185,72		0,10	
3	442 958,19	3 353 439,57		0,10	
4	442 940,03	3 353 450,12		0,10	
5	442 796,61	3 353 203,29		0,10	
6	442 791,40	3 353 201,63		0,10	
1	442 797,74	3 353 181,62		0,10	

3. Сведения о характерных точках части (частей) границы объекта

1	2	3	4	5	6
—	—	—	—	—	—

Раздел 3

Сведения о местоположении измененных (уточненных) границ объекта

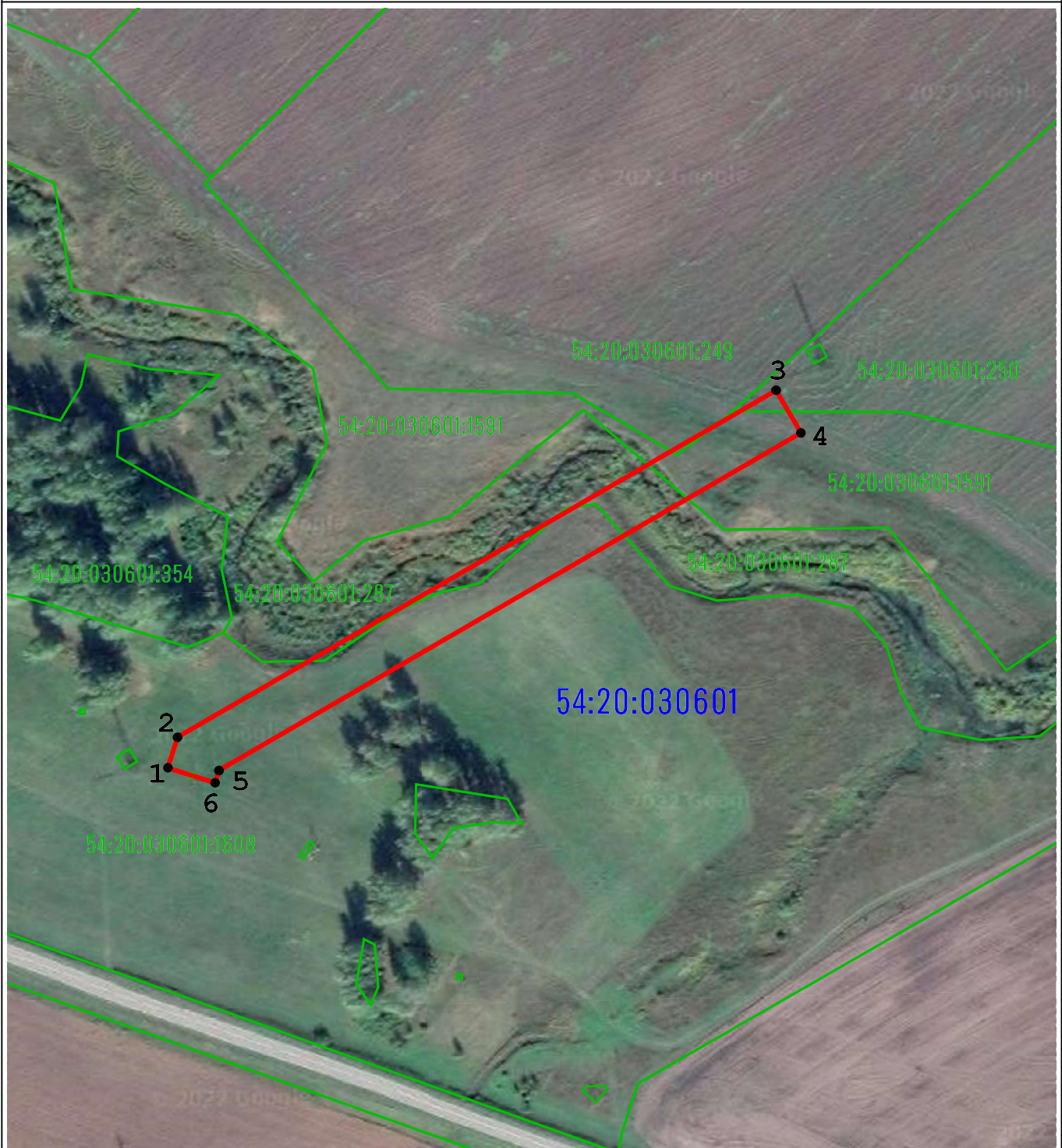
1. Система координат МСК НСО (зона 3)

2. Сведения о характерных точках границ объекта

Обозначение характерных точек границы	Существующие координаты, м		Измененные (уточненные) координаты, м		Метод определения координат характерной точки	Средняя квадратическая погрешность положения характерной точки (Mt), м	Описание обозначения точки на местности (при наличии)
	X	Y	X	Y			
1	2	3	4	5	6	7	8
—	—	—	—	—	—	—	—
3. Сведения о характерных точках части (частей) границы объекта							
1	2	3	4	5	6	7	8
—	—	—	—	—	—	—	—

Схема расположения границ зоны публичного сервитута

Строительство ЛЭП-10 кВ, ТП-10/0,4 кВ для технологического присоединения садового дома по адресу: обл. Новосибирская, р-н Ордынский, с/с МО Новопичуговский (кадастровый номер земельного участка: 54:20:030601:250)



Масштаб 1:2 500

Условные обозначения:

- 1** - Характерная точка границы зоны публичного сервитута
- - Граница зоны публичного сервитута
- - Граница земельных участков, учтенных в ЕГРН
- 54:20:030601:250 - Кадастровый номер земельных участков, учтенных в ЕГРН
- 54:20:030601 - Номер кадастрового квартала