

<p>ГРАФИЧЕСКОЕ ОПИСАНИЕ МЕСТОПОЛОЖЕНИЯ ГРАНИЦ ПУБЛИЧНОГО СЕРВИТУТА</p> <p>ОПИСАНИЕ ГРАНИЦ ПУБЛИЧНОГО СЕРВИТУТА, СОДЕРЖАЩЕГО КОРДИНАТЫ ХАРАКТЕРНЫХ ТОЧЕК ГРАНИЦ ПУБЛИЧНОГО СЕРВИТУТА</p> <p>Зона публичного сервитута для эксплуатации линейного объекта "Газопровод низкого давления к жилому дому, расположенному по адресу: Новосибирская область, Ордынский район, с. Вагайцево, ул. Нахимова, дом 12 (код объекта Н-ТП/У-891)"</p> <p style="font-size: small;">(наименование объекта, местоположение границ которого описано)</p>
<p>Сведения об объекте</p>

№ п/п	Характеристики объекта	Описание характеристик
1	2	3
1	Местоположение объекта	Новосибирская обл., р-н Ордынский, с. Вагайцево, ул. Нахимова
2	Площадь объекта ± величина погрешности определения площади ($P \pm \Delta P$)	77±3 кв.м
3	Иные характеристики объекта	<p>Публичный сервитут устанавливается в соответствии с главой V.7 Земельного Кодекса РФ сроком на 49 лет в целях эксплуатации линейного объекта системы газоснабжения: "Газопровод низкого давления к жилому дому, расположенному по адресу: Новосибирская область, Ордынский район, с. Вагайцево, ул. Нахимова, дом 12 (код объекта Н-ТП/У-891)". В отношении земель неразграниченной государственной или муниципальной собственности – кадастровые кварталы 54:20:022549, 54:20:022546.</p> <p>В отношении земельного участка с кадастровым номером 54:20:000000:425, площадью 4091 +/- 20 кв.м., по адресу: Новосибирская область, р-н Ордынский, с Вагайцево, ул Нахимова, принадлежит на праве собственности Вагайцевскому сельсовету Ордынского района Новосибирской области, что подтверждается регистрацией права от 10.01.2014 № 54-54-20/009/2013-466.</p> <p>Администрация Вагайцевского сельсовета Ордынского района Новосибирской области. Почтовый адрес: Российская Федерация, 633261, Новосибирская область, Ордынский район, село Вагайцево, улица Космонавтов, дом 26. Электронный адрес: amo_vagay@inbox.ru.</p>

<div>ГРАФИЧЕСКОЕ ОПИСАНИЕ МЕСТОПОЛОЖЕНИЯ ГРАНИЦ ПУБЛИЧНОГО СЕРВИТУТА ОПИСАНИЕ ГРАНИЦ ПУБЛИЧНОГО СЕРВИТУТА, СОДЕРЖАЩЕГО КОРДИНАТЫ ХАРАКТЕРНЫХ ТОЧЕК ГРАНИЦ ПУБЛИЧНОГО СЕРВИТУТА</div> <div>Зона публичного сервитута для эксплуатации линейного объекта "Газопровод низкого давления к жилому дому, расположенному по адресу: Новосибирская область, Ордынский район, с. Вагайцево, ул. Нахимова, дом 12 (код объекта Н-ТП/У-891)"</div> <div>(наименование объекта, местоположение границ которого описано)</div>
Сведения о местоположении границ объекта

1. Система координат <i>МСК НСО, 3 зона</i>					
2. Сведения о характерных точках границ объекта					
Обозначение характерных точек границ	Координаты, м		Метод определения координат характерной точки	Средняя квадратическа я погрешность положения характерной точки (M _t), м	Описание обозначения точки на местности (при наличии)
	X	Y			
1	2	3	4	5	6
1	413817.58	3323187.63	Аналитический метод	0.10	—
2	413818.97	3323187.80	Аналитический метод	0.10	—
3	413820.08	3323188.62	Аналитический метод	0.10	—
4	413820.45	3323189.68	Аналитический метод	0.10	—
5	413822.22	3323201.87	Аналитический метод	0.10	—
6	413821.82	3323203.37	Аналитический метод	0.10	—
7	413820.52	3323204.05	Аналитический метод	0.10	—
8	413819.20	3323203.94	Аналитический метод	0.10	—
9	413818.22	3323203.60	Аналитический метод	0.10	—
10	413817.49	3323202.87	Аналитический метод	0.10	—
11	413817.24	3323202.16	Аналитический метод	0.10	—
12	413815.48	3323190.12	Аналитический метод	0.10	—
13	413815.75	3323189.12	Аналитический метод	0.10	—
14	413816.44	3323188.31	Аналитический метод	0.10	—
1	413817.58	3323187.63	Аналитический метод	0.10	—

<div>ГРАФИЧЕСКОЕ ОПИСАНИЕ МЕСТОПОЛОЖЕНИЯ ГРАНИЦ ПУБЛИЧНОГО СЕРВИТУТА ОПИСАНИЕ ГРАНИЦ ПУБЛИЧНОГО СЕРВИТУТА, СОДЕРЖАЩЕГО КОРДИНАТЫ ХАРАКТЕРНЫХ ТОЧЕК ГРАНИЦ ПУБЛИЧНОГО СЕРВИТУТА</div> <div>Зона публичного сервитута для эксплуатации линейного объекта "Газопровод низкого давления к жилому дому, расположенному по адресу: Новосибирская область, Ордынский район, с. Вагайцево, ул. Нахимова, дом 12 (код объекта Н-ТП/У-891)"</div> <div>(наименование объекта, местоположение границ которого описано)</div>
Сведения о местоположении границ объекта

3. Сведения о характерных точках части (частей) границы объекта					
Обозначение характерных точек части границы	Координаты, м		Метод определения координат характерной точки	Средняя квадратическа я погрешность положения характерной точки (M _t), м	Описание обозначения точки на местности (при наличии)
	X	Y			
1	2	3	4	5	6
Часть № —					
—	—	—	—	—	—

<div>ГРАФИЧЕСКОЕ ОПИСАНИЕ МЕСТОПОЛОЖЕНИЯ ГРАНИЦ ПУБЛИЧНОГО СЕРВИТУТА ОПИСАНИЕ ГРАНИЦ ПУБЛИЧНОГО СЕРВИТУТА, СОДЕРЖАЩЕГО КОРДИНАТЫ ХАРАКТЕРНЫХ ТОЧЕК ГРАНИЦ ПУБЛИЧНОГО СЕРВИТУТА</div> <div>Зона публичного сервитута для эксплуатации линейного объекта "Газопровод низкого давления к жилому дому, расположенному по адресу: Новосибирская область, Ордынский район, с. Вагайцево, ул. Нахимова, дом 12 (код объекта Н-ТП/У-891)"</div> <div>(наименование объекта, местоположение границ которого описано)</div>
Сведения о местоположении измененных (уточненных) границ объекта

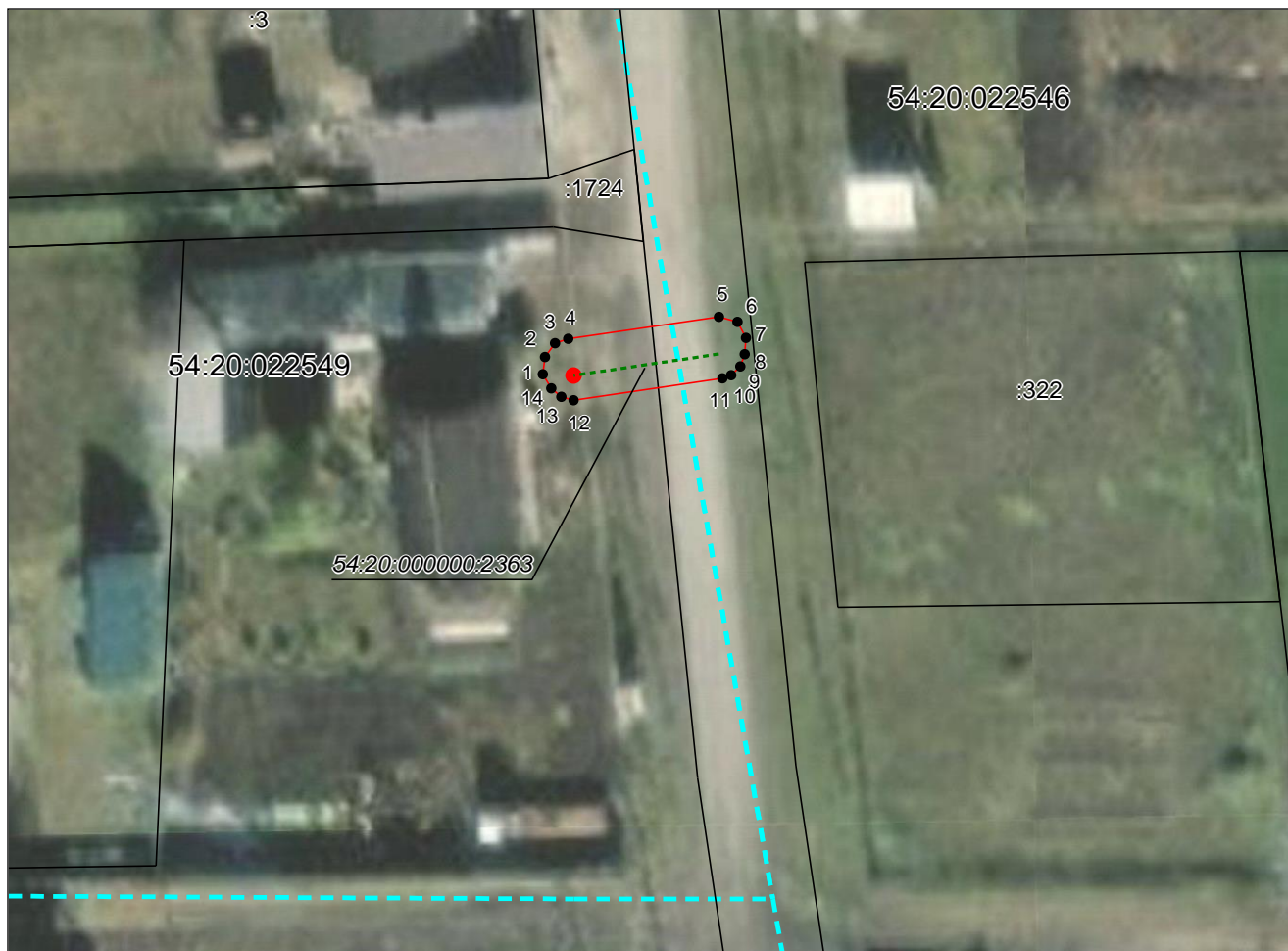
1. Система координат —							
2. Сведения о характерных точках границ объекта							
Обозначение характерных точек границ	Существующие координаты, м		Измененные (уточненные) координаты, м		Метод определения координат характерно й точки	Средняя квадратичес кая погрешность положения характерной точки (M _t), м	Описание обозначения точки на местности (при наличии)
	X	Y	X	Y			
1	2	3	4	5	6	7	8
—	—	—	—	—	—	—	—
3. Сведения о характерных точках части (частей) границы объекта							
Часть № —							
Обозначение характерных точек границ	Существующие координаты, м		Измененные (уточненные) координаты, м		Метод определени я координат характерно й точки	Средняя квадратичес кая погрешность положения характерной точки (M _t), м	Описание обозначения точки на местности (при наличии)
	X	Y	X	Y			
1	2	3	4	5	6	7	8
—	—	—	—	—	—	—	—

ГРАФИЧЕСКОЕ ОПИСАНИЕ МЕСТОПОЛОЖЕНИЯ ГРАНИЦ ПУБЛИЧНОГО СЕРВИТУТА

СХЕМА РАСПОЛОЖЕНИЯ ГРАНИЦ ПУБЛИЧНОГО СЕРВИТУТА

Зона публичного сервитута для эксплуатации линейного объекта "Газопровод низкого давления к жилому дому, расположенному по адресу: Новосибирская область, Ордынский район, с. Вагайцево, ул. Нахимова, дом 12 (код объекта Н-ТП/У-891)"

(наименование объекта, местоположение границ которого описано)



Масштаб 1: 600

Используемые условные знаки и обозначения:

- граница публичного сервитута;
- - - - - проектное местоположение инженерного сооружения;
- - - - - граница земельного участка, учтенного в ЕГРН;
- + номер земельного участка, учтенного в ЕГРН;
- - - - - граница кадастрового квартала;
- 54:20:022546 — кадастровый номер квартала;
- 1 — характерная точка сервитута и ее номер
- — край шаровый.

Подпись  Руденко М. Н. Дата 10 июля 2023г.

Место для оттиска печати (при наличии) лица, составившего описание местоположения границ объекта