

ГРАФИЧЕСКОЕ ОПИСАНИЕ

местоположения границ населенных пунктов, территориальных зон,
особо охраняемых природных территорий,
зон с особыми условиями использования территории

Публичный сервитут, устанавливаемый в целях эксплуатации линейного объекта системы газоснабжения:
«Газоснабжение жилых домов в с. Новопичугово Ордынского района Новосибирской области. Газопроводы-вводы.
(код объекта 54-21-428-000016)»

(наименование объекта, местоположение границ которого описано (далее - объект)

Раздел 1

Сведения об объекте		
№ п/п	Характеристики объекта	Описание характеристик
1	2	3
1	Местоположение объекта	Новосибирская область, Ордынский район, с. Новопичугово
2	Площадь объекта +/- величина погрешности определения площади (Р+/- Дельта Р)	1359 кв.м ± 9 кв.м
3	Иные характеристики объекта	<p>Публичный сервитут устанавливается в соответствии с главой V.7 Земельного Кодекса РФ, сроком на 49 лет в целях эксплуатации линейного объекта системы газоснабжения: "Газоснабжение жилых домов в с. Новопичугово Ордынского района Новосибирской области. Газопроводы-вводы. (код объекта 54-21-428-000016)", в пользу Общества с ограниченной ответственностью «Газпром газораспределение Томск» (ОГРН 1087017002533, ИНН 7017203428, КПП 701701001, местонахождение 634021, г. Томск, пр. Фрунзе, д. 170 а).</p> <p>В отношении земель:</p> <ul style="list-style-type: none">- неразграниченной государственной или муниципальной собственности – кадастровые квартала 54:20:0232109, 54:20:032118, 54:20:032119.- часть земельного участка с кадастровым номером 54:20:000000:267, площадью 5 кв.м, по адресу: Новосибирская область, Ордынский район, МО Новопичуговского сельсовета, с. Новопичугово. Собственность Новопичуговский сельсовет Ордынского района Новосибирской области.- часть земельного участка с кадастровым номером 54:20:000000:1699, площадью 137кв.м, по адресу: Новосибирская область, р-н Ордынский, Новопичуговский сельсовет. Собственность Новопичуговский сельсовет Ордынского района Новосибирской области.- часть земельного участка с кадастровым номером 54:20:032109:162, площадью 4 кв.м, по адресу: Новосибирская область, Ордынский район, Новопичуговский сельсовет, с. Новопичугово, ул. Советская, з/у 20/3. Частная собственность.- часть земельного участка с кадастровым номером 54:20:032118:6, площадью 26 кв.м, по адресу: Новосибирская область, р-н Ордынский, с/с Новопичуговский, с. Новопичугово, пер. Конечный, дом 5. Частная собственность.- часть земельного участка с кадастровым номером 54:20:032118:9, площадью 28 кв.м, по адресу: Новосибирская область, р-н Ордынский, с/с Новопичуговский, с. Новопичугово, пер. Конечный, дом 7. Частная собственность.

Раздел 2

Сведения о местоположении границ объекта					
1. Система координат <u>МСК НСО, 3 зона</u>					
2. Сведения о характерных точках границ объекта					
Обозначение характерных точек границ	Координаты, м		Метод определения координат характерной точки	Средняя квадратическая погрешность положения характерной точки (M_t), м	Описание обозначения точки на местности (при наличии)
	X	Y			
1	2	3	4	5	6
Зона1(1)	—	—	—	—	—
1	442233.76	3354119.99	Картометрический метод	0.10	—
2	442235.39	3354120.13	Картометрический метод	0.10	—
3	442236.40	3354120.40	Картометрический метод	0.10	—
4	442237.25	3354121.00	Картометрический метод	0.10	—
5	442242.14	3354125.93	Картометрический метод	0.10	—
6	442268.99	3354154.98	Картометрический метод	0.10	—
7	442272.07	3354159.12	Картометрический метод	0.10	—
8	442277.38	3354167.49	Картометрический метод	0.10	—
9	442285.57	3354175.68	Картометрический метод	0.10	—
10	442294.30	3354183.28	Картометрический метод	0.10	—
11	442297.37	3354185.15	Картометрический метод	0.10	—
12	442298.08	3354186.07	Картометрический метод	0.10	—
13	442294.77	3354189.42	Картометрический метод	0.10	—
14	442291.34	3354187.32	Картометрический метод	0.10	—
15	442282.41	3354178.55	Картометрический метод	0.10	—
16	442269.25	3354163.99	Картометрический метод	0.10	—
17	442268.51	3354164.60	Картометрический метод	0.10	—
18	442265.22	3354160.98	Картометрический метод	0.10	—
19	442266.32	3354159.80	Картометрический метод	0.10	—
20	442265.08	3354158.10	Картометрический метод	0.10	—
21	442239.55	3354130.53	Картометрический метод	0.10	—
22	442231.59	3354122.31	Картометрический метод	0.10	—
23	442231.85	3354120.64	Картометрический метод	0.10	—
1	442233.76	3354119.99	Картометрический метод	0.10	—
Зона1(2)	—	—	—	—	—
24	441286.68	3353780.72	Картометрический метод	0.10	—
25	441290.88	3353785.74	Картометрический	0.10	—

			метод		
26	441287.41	3353794.46	Картометрический метод	0.10	—
27	441276.87	3353805.46	Картометрический метод	0.10	—
28	441269.99	3353811.92	Картометрический метод	0.10	—
29	441265.17	3353818.18	Картометрический метод	0.10	—
30	441234.12	3353846.17	Картометрический метод	0.10	—
31	441225.85	3353855.04	Картометрический метод	0.10	—
32	441218.19	3353863.79	Картометрический метод	0.10	—
33	441207.09	3353874.44	Картометрический метод	0.10	—
34	441191.12	3353887.98	Картометрический метод	0.10	—
35	441190.73	3353888.32	Картометрический метод	0.10	—
36	441189.60	3353888.81	Картометрический метод	0.10	—
37	441188.39	3353888.54	Картометрический метод	0.10	—
38	441187.57	3353887.61	Картометрический метод	0.10	—
39	441187.50	3353886.88	Картометрический метод	0.10	—
40	441180.80	3353879.67	Картометрический метод	0.10	—
41	441180.47	3353879.71	Картометрический метод	0.10	—
42	441179.26	3353879.45	Картометрический метод	0.10	—
43	441178.81	3353879.04	Картометрический метод	0.10	—
44	441183.14	3353875.14	Картометрический метод	0.10	—
45	441183.78	3353875.54	Картометрический метод	0.10	—
46	441190.07	3353882.31	Картометрический метод	0.10	—
47	441202.24	3353871.97	Картометрический метод	0.10	—
48	441195.97	3353864.81	Картометрический метод	0.10	—
49	441199.75	3353861.58	Картометрический метод	0.10	—
50	441205.97	3353868.59	Картометрический метод	0.10	—
51	441214.73	3353860.18	Картометрический метод	0.10	—
52	441222.13	3353851.70	Картометрический метод	0.10	—
53	441229.42	3353843.96	Картометрический метод	0.10	—
54	441224.05	3353838.06	Картометрический метод	0.10	—
55	441227.64	3353834.79	Картометрический метод	0.10	—
56	441232.98	3353840.47	Картометрический метод	0.10	—
57	441241.53	3353832.77	Картометрический метод	0.10	—
58	441236.08	3353827.07	Картометрический метод	0.10	—
59	441239.57	3353823.61	Картометрический метод	0.10	—
60	441245.24	3353829.41	Картометрический	0.10	—

			метод		
61	441261.49	3353814.77	Картометрический метод	0.10	–
62	441266.27	3353808.57	Картометрический метод	0.10	–
63	441273.34	3353801.92	Картометрический метод	0.10	–
64	441283.16	3353791.73	Картометрический метод	0.10	–
65	441285.71	3353785.29	Картометрический метод	0.10	–
66	441283.97	3353783.08	Картометрический метод	0.10	–
24	441286.68	3353780.72	Картометрический метод	0.10	–

3. Сведения о характерных точках части (частей) границы объекта

Обозначение характерных точек части границы	Координаты, м		Метод определения координат характерной точки	Средняя квадратическая погрешность положения характерной точки (M_t), м	Описание обозначения точки на местности (при наличии)
	X	Y			
1	2	3	4	5	6
–	–	–	–	–	–

Раздел 3

Сведения о местоположении измененных (уточненных) границ объекта

1. Система координат =

2. Сведения о характерных точках границ объекта

Обозначение характерных точек границ	Существующие координаты, м		Измененные (уточненные) координаты, м		Метод определения координат характерной точки	Средняя квадратическая погрешность положения характерной точки (M_t), м	Описание обозначения точки на местности (при наличии)
	X	Y	X	Y			
1	2	3	4	5	6	7	8
–	–	–	–	–	–	–	–

3. Сведения о характерных точках части (частей) границы объекта

1	2	3	4	5	6	7	8
–	–	–	–	–	–	–	–

Подпись

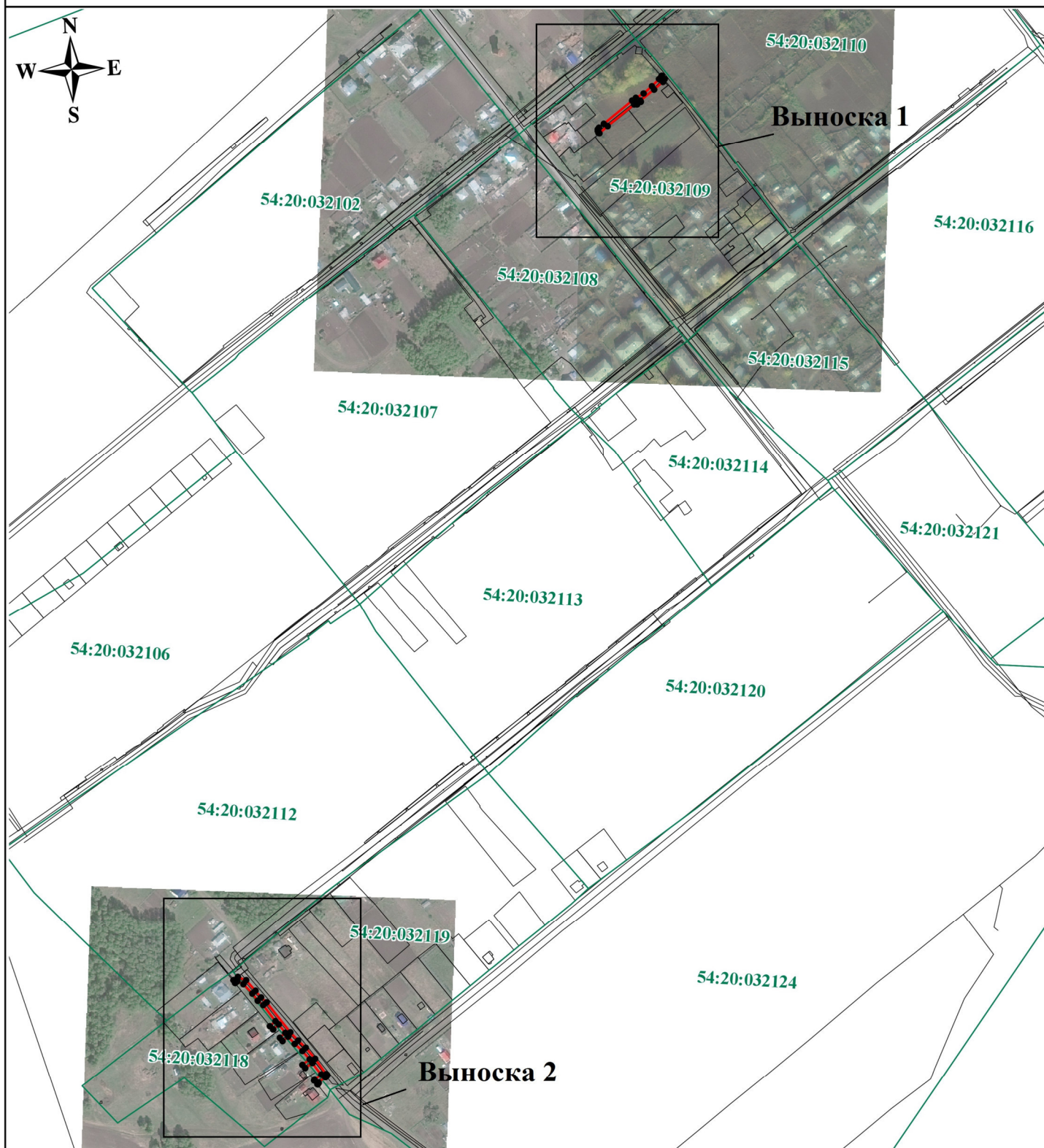
Лаза



г. Новосибирск «18» октября 2023 г.

План границ объекта

Публичный сервитут, устанавливаемый в целях эксплуатации линейного объекта:
Газоснабжение жилых домов в с. Новопичугово Ордынского района Новосибирской области.
Газопроводы-вводы. (код объекта 54-21-428-000016)



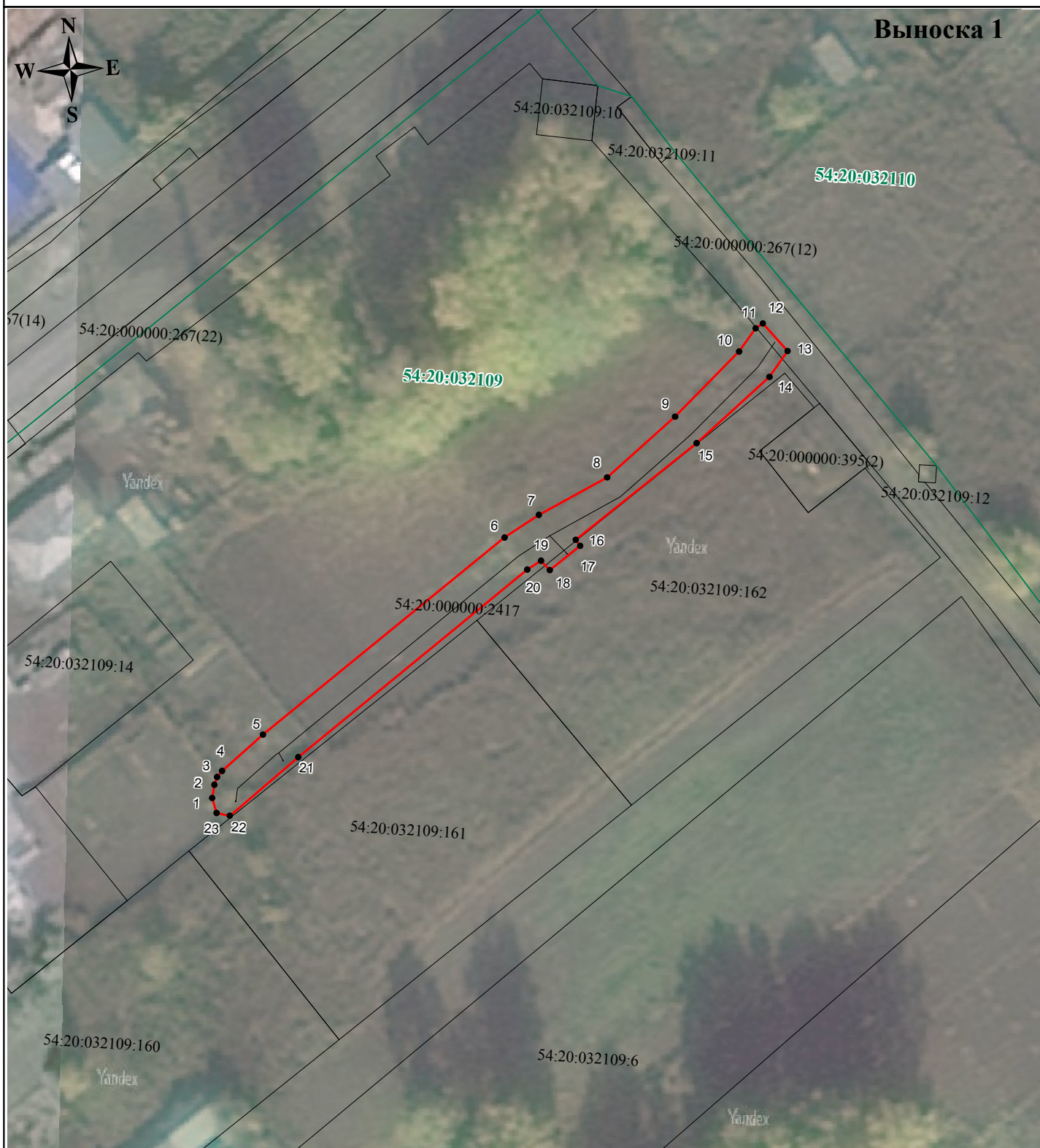
М 1:6000

Условные обозначения:

- - граница публичного сервитута;
- 1 - характерная точка границы публичного сервитута и ее обозначение;
- - ось газопровода;
- 54:20:032118:10 - границы земельных участков, сведения о которых внесены в ЕГРН;
- 54:20:000000:2417 - кадастровый номер газопровода;
- - граница кадастрового квартала;
- 54:20:032118 - номер кадастрового квартала.

План границ объекта

Публичный сервитут, устанавливаемый в целях эксплуатации линейного объекта:
Газоснабжение жилых домов в с. Новопичугово Ордынского района Новосибирской области.
Газопроводы-вводы. (код объекта 54-21-428-000016)



М 1:700

Условные обозначения:

- - граница публичного сервитута;
- 1 - характерная точка границы публичного сервитута и ее обозначение;
- - ось газопровода;
- 54:20:032109:162 - границы земельных участков, сведения о которых внесены в ЕГРН;
- 54:20:000000:2417 - кадастровый номер газопровода;
- - граница кадастрового квартала;
- 54:20:032109 - номер кадастрового квартала.

План границ объекта

Публичный сервитут, устанавливаемый в целях эксплуатации линейного объекта:
Газоснабжение жилых домов в с. Новопичугово Ордынского района Новосибирской области.
Газопроводы-вводы. (код объекта 54-21-428-000016)



М 1:700

Условные обозначения:

- - граница публичного сервитута;
- 1 - характеристическая точка границы публичного сервитута и ее обозначение;
- - ось газопровода;
- 54:20:032118:10 - границы земельных участков, сведения о которых внесены в ЕГРН;
- 54:20:000000:2417 - кадастровый номер газопровода;
- - граница кадастрового квартала;
- 54:20:032118 - номер кадастрового квартала.