

<p>ГРАФИЧЕСКОЕ ОПИСАНИЕ МЕСТОПОЛОЖЕНИЯ ГРАНИЦ ПУБЛИЧНОГО СЕРВИТУТА</p> <p>ОПИСАНИЕ ГРАНИЦ ПУБЛИЧНОГО СЕРВИТУТА, СОДЕРЖАЩЕГО КОРДИНАТЫ ХАРАКТЕРНЫХ ТОЧЕК ГРАНИЦ ПУБЛИЧНОГО СЕРВИТУТА</p> <p>Зона публичного сервитута для эксплуатации линейного объекта "Газопровод к жилому дому, расположенному по адресу: Новосибирская область, Ордынский район, с. Красный Яр, ул. Ивлева, д. 29 (код объекта Н-ТП/У-1001)"</p> <hr style="border: 0.5px solid black;"/> <p><small>(наименование объекта, местоположение границ которого описано)</small></p>
<p>Сведения об объекте</p>

№ п/п	Характеристики объекта	Описание характеристик
1	2	3
1	Местоположение объекта	Новосибирская обл., р-н Ордынский, с. Красный Яр, ул. Ивлева
2	Площадь объекта ± величина погрешности определения площади ($P \pm \Delta P$)	84±3 кв.м
3	Иные характеристики объекта	<p>Публичный сервитут устанавливается в соответствии с главой V.7 Земельного Кодекса РФ сроком на 49 лет в целях эксплуатации линейного объекта системы газоснабжения: "Газопровод к жилому дому, расположенному по адресу: Новосибирская область, Ордынский район, с. Красный Яр, ул. Ивлева, д. 29 (код объекта Н-ТП/У-1001)".</p> <p>В отношении земель неразграниченной государственной или муниципальной собственности – кадастровый квартал 54:20:032331.</p> <p>Администрация Ордынского района Новосибирской области.</p> <p>Почтовый адрес: 633261, Новосибирская область, Ордынский район, р.п. Ордынское, пр.Революции, 17.</p> <p>Электронный адрес: ord_adm@nso.ru.</p>

Зона публичного сервитута для эксплуатации линейного объекта "Газопровод к жилому дому, расположенному по адресу: Новосибирская область, Ордынский район, с. Красный Яр, ул. Ивлева, д. 29 (код объекта Н-ТП/У-1001)"
(наименование объекта, местоположение границ которого описано)

1. Система координат *МСК НСО*, 3 зона

Обозначение характерных точек границ	Координаты, м		Метод определения координат характерной точки	Средняя квадратическа я погрешность положения характерной точки (M _t), м	Описание обозначения точки на местности (при наличии)
	X	Y			
1	2	3	4	5	6
1	423842.34	3341454.20	Аналитический метод	0.10	—
2	423842.82	3341454.82	Аналитический метод	0.10	—
3	423842.72	3341456.11	Аналитический метод	0.10	—
4	423841.95	3341457.32	Аналитический метод	0.10	—
5	423841.22	3341458.05	Аналитический метод	0.10	—
6	423840.22	3341458.32	Аналитический метод	0.10	—
7	423839.22	3341458.05	Аналитический метод	0.10	—
8	423838.80	3341457.73	Аналитический метод	0.10	—
9	423828.49	3341447.41	Аналитический метод	0.10	—
10	423827.97	3341446.66	Аналитический метод	0.10	—
11	423831.59	3341443.52	Аналитический метод	0.10	—
12	423832.03	3341443.87	Аналитический метод	0.10	—
1	423842.34	3341454.20	Аналитический метод	0.10	—

<div>ГРАФИЧЕСКОЕ ОПИСАНИЕ МЕСТОПОЛОЖЕНИЯ ГРАНИЦ ПУБЛИЧНОГО СЕРВИТУТА ОПИСАНИЕ ГРАНИЦ ПУБЛИЧНОГО СЕРВИТУТА, СОДЕРЖАЩЕГО КОРДИНАТЫ ХАРАКТЕРНЫХ ТОЧЕК ГРАНИЦ ПУБЛИЧНОГО СЕРВИТУТА</div> <div>Зона публичного сервитута для эксплуатации линейного объекта "Газопровод к жилому дому, расположенному по адресу: Новосибирская область, Ордынский район, с. Красный Яр, ул. Ивлева, д. 29 (код объекта Н-ТП/У-1001)"</div> <div>(наименование объекта, местоположение границ которого описано)</div>
Сведения о местоположении границ объекта

3. Сведения о характерных точках части (частей) границы объекта					
Обозначение характерных точек части границы	Координаты, м		Метод определения координат характерной точки	Средняя квадратическа я погрешность положения характерной точки (M _t), м	Описание обозначения точки на местности (при наличии)
	X	Y			
1	2	3	4	5	6
Часть № —					
—	—	—	—	—	—

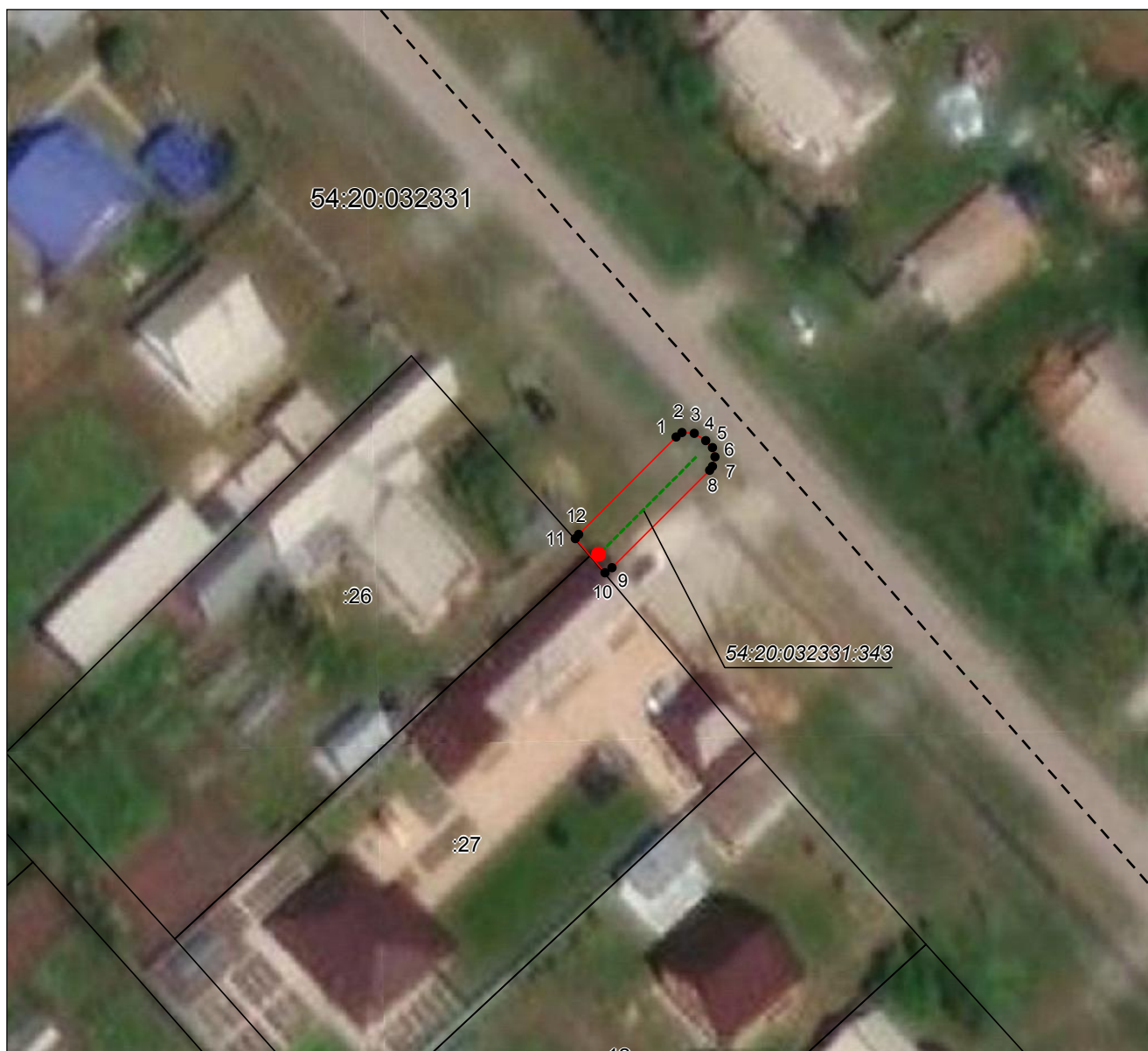
<div>ГРАФИЧЕСКОЕ ОПИСАНИЕ МЕСТОПОЛОЖЕНИЯ ГРАНИЦ ПУБЛИЧНОГО СЕРВИТУТА ОПИСАНИЕ ГРАНИЦ ПУБЛИЧНОГО СЕРВИТУТА, СОДЕРЖАЩЕГО КОРДИНАТЫ ХАРАКТЕРНЫХ ТОЧЕК ГРАНИЦ ПУБЛИЧНОГО СЕРВИТУТА</div> <div>Зона публичного сервитута для эксплуатации линейного объекта "Газопровод к жилому дому, расположенному по адресу: Новосибирская область, Ордынский район, с. Красный Яр, ул. Ивлева, д. 29 (код объекта Н-ТП/У-1001)" <small>(наименование объекта, местоположение границ которого описано)</small></div>
Сведения о местоположении измененных (уточненных) границ объекта

1. Система координат —							
2. Сведения о характерных точках границ объекта							
Обозна- чение характер- ных точек границ	Существующие координаты, м		Измененные (уточненные) координаты, м		Метод определения координат характерно й точки	Средняя квадратичес кая погрешность положения характерной точки (M _t), м	Описание обозначения точки на местности (при наличии)
	X	Y	X	Y			
1	2	3	4	5	6	7	8
—	—	—	—	—	—	—	—
3. Сведения о характерных точках части (частей) границы объекта							
Часть № —							
Обозна- чение характер- ных точек границ	Существующие координаты, м		Измененные (уточненные) координаты, м		Метод определени я координат характерно й точки	Средняя квадратичес кая погрешность положения характерной точки (M _t), м	Описание обозначения точки на местности (при наличии)
	X	Y	X	Y			
1	2	3	4	5	6	7	8
—	—	—	—	—	—	—	—

**ГРАФИЧЕСКОЕ ОПИСАНИЕ МЕСТОПОЛОЖЕНИЯ ГРАНИЦ
ПУБЛИЧНОГО СЕРВИТУТА
СХЕМА РАСПОЛОЖЕНИЯ ГРАНИЦ ПУБЛИЧНОГО СЕРВИТУТА**

**Зона публичного сервитута для эксплуатации линейного объекта "Газопровод к жилому
дому, расположенному по адресу: Новосибирская область, Ордынский район, с. Красный
Яр, ул. Ивлева, д. 29 (код объекта Н-ТП/У-1001)"**

(наименование объекта, местоположение границ которого описано)



Масштаб 1: 700

Используемые условные знаки и обозначения:

- — граница публичного сервитута;
- - - — проектное местоположение инженерного сооружения;
- - - — граница земельного участка, учтенного в ЕГРН;
- - - — граница кадастрового квартала;
- 54:20:032331 — кадастровый номер квартала;
- — характерная точка сервитута и ее номер
- — кран шаровый.

Подпись  Руденко М. Н. Дата 7 августа 2023г.

Место для оттиска печати (при наличии) лица, составившего описание местоположения границ объекта