

<p>ГРАФИЧЕСКОЕ ОПИСАНИЕ МЕСТОПОЛОЖЕНИЯ ГРАНИЦ ПУБЛИЧНОГО СЕРВИТУТА</p> <p>ОПИСАНИЕ ГРАНИЦ ПУБЛИЧНОГО СЕРВИТУТА, СОДЕРЖАЩЕГО КОРДИНАТЫ ХАРАКТЕРНЫХ ТОЧЕК ГРАНИЦ ПУБЛИЧНОГО СЕРВИТУТА</p> <p>Зона публичного сервитута для эксплуатации линейного объекта «Газопровод низкого давления к жилому дому, расположенному по адресу: Новосибирская область, Ордынский район, д. Новый Шарап, ул. Светлая, д. 9 (код объекта Н-ТП/У-767)»</p> <p style="font-size: small;">(наименование объекта, местоположение границ которого описано)</p>
<p>Сведения об объекте</p>

№ п/п	Характеристики объекта	Описание характеристик
1	2	3
1	Местоположение объекта	Российская Федерация, Новосибирская область, Ордынский район, д. Новый Шарап, ул. Светлая
2	Площадь объекта ± величина погрешности определения площади ($P \pm \Delta P$)	102±4 кв.м
3	Иные характеристики объекта	<p>Публичный сервитут устанавливается в соответствии с главой V.7 Земельного Кодекса РФ сроком на 49 лет в целях эксплуатации линейного объекта системы газоснабжения: "Газопровод низкого давления к жилому дому, расположенному по адресу: Новосибирская область, Ордынский район, д. Новый Шарап, ул. Светлая, д. 9 (код объекта Н-ТП/У-767)".</p> <p>В отношении земель неразграниченной государственной или муниципальной собственности– кадастровый квартал 54:20:032215.</p> <p>В отношении земельного участка с кадастровым номером 54:20:000000:2213, площадью 7826 +/-28 кв.м., по адресу: Новосибирская область, Ордынский район, Новошарапский сельсовет, д. Новый Шарап, улица Светлая принадлежит на праве собственности Новошарапскому сельсовету Ордынского района Новосибирской области, что подтверждается регистрацией права от 23.05.2022 № 54:20:000000:2213-54/163/2022-1.</p> <p>Администрация Новошарапского сельсовета Ордынского района Новосибирской области. Почтовый адрес: 633270, Новосибирская область, Ордынский район, д. Новый Шарап, улица Космонавтов 5. Электронный адрес: adm-harap@yandex.ru.</p>

Зона публичного сервитута для эксплуатации линейного объекта «Газопровод низкого давления к жилому дому, расположенному по адресу: Новосибирская область, Ордынский район, д. Новый Шарап, ул. Светлая, д. 9 (код объекта Н-ТП/У-767)»
(наименование объекта, местоположение границ которого описано)

1. Система координат *МСК НСО*, 3 зона

Обозначение характерных точек границ	Координаты, м		Метод определения координат характерной точки	Средняя квадратическа я погрешность положения характерной точки (M _t), м	Описание обозначения точки на местности (при наличии)
	X	Y			
1	2	3	4	5	6
1	418713.47	3334653.58	Аналитический метод	0.10	—
2	418714.37	3334653.96	Аналитический метод	0.10	—
3	418715.56	3334657.24	Аналитический метод	0.10	—
4	418715.59	3334657.70	Аналитический метод	0.10	—
5	418714.45	3334658.42	Аналитический метод	0.10	—
6	418697.77	3334664.17	Аналитический метод	0.10	—
7	418696.79	3334664.34	Аналитический метод	0.10	—
8	418695.38	3334662.75	Аналитический метод	0.10	—
9	418694.79	3334661.34	Аналитический метод	0.10	—
10	418695.38	3334659.92	Аналитический метод	0.10	—
11	418696.14	3334659.45	Аналитический метод	0.10	—
12	418712.82	3334653.69	Аналитический метод	0.10	—
1	418713.47	3334653.58	Аналитический метод	0.10	—

<div>ГРАФИЧЕСКОЕ ОПИСАНИЕ МЕСТОПОЛОЖЕНИЯ ГРАНИЦ ПУБЛИЧНОГО СЕРВИТУТА ОПИСАНИЕ ГРАНИЦ ПУБЛИЧНОГО СЕРВИТУТА, СОДЕРЖАЩЕГО КОРДИНАТЫ ХАРАКТЕРНЫХ ТОЧЕК ГРАНИЦ ПУБЛИЧНОГО СЕРВИТУТА</div> <div>Зона публичного сервитута для эксплуатации линейного объекта «Газопровод низкого давления к жилому дому, расположенному по адресу: Новосибирская область, Ордынский район, д. Новый Шарап, ул. Светлая, д. 9 (код объекта Н-ТП/У-767)»</div> <div>(наименование объекта, местоположение границ которого описано)</div>
Сведения о местоположении границ объекта

3. Сведения о характерных точках части (частей) границы объекта					
Обозначение характерных точек части границы	Координаты, м		Метод определения координат характерной точки	Средняя квадратическа я погрешность положения характерной точки (M _t), м	Описание обозначения точки на местности (при наличии)
	X	Y			
1	2	3	4	5	6
Часть № —					
—	—	—	—	—	—

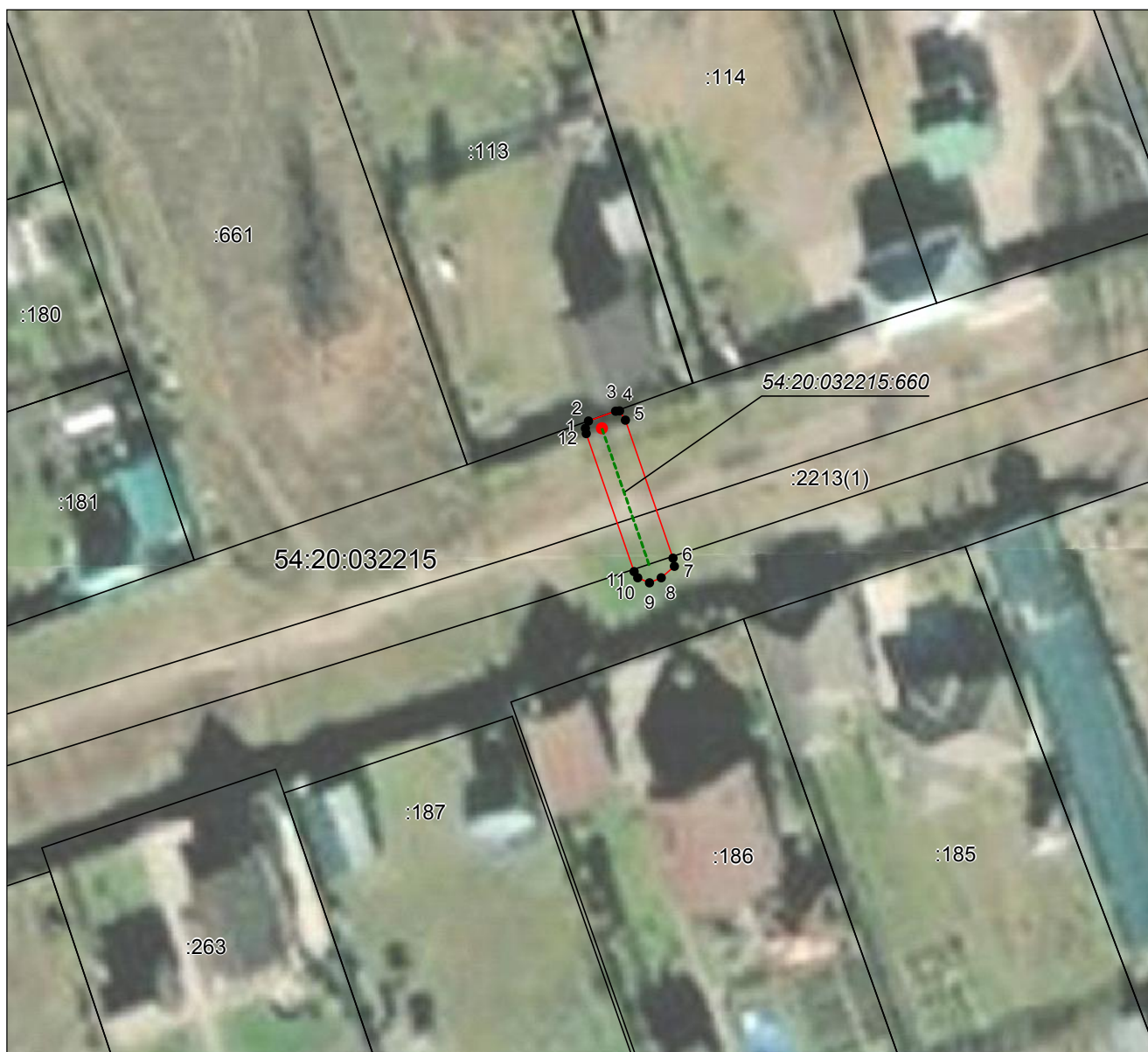
<p style="text-align: center;">ГРАФИЧЕСКОЕ ОПИСАНИЕ МЕСТОПОЛОЖЕНИЯ ГРАНИЦ ПУБЛИЧНОГО СЕРВИТУТА</p> <p style="text-align: center;">ОПИСАНИЕ ГРАНИЦ ПУБЛИЧНОГО СЕРВИТУТА, СОДЕРЖАЩЕГО КОРДИНАТЫ ХАРАКТЕРНЫХ ТОЧЕК ГРАНИЦ ПУБЛИЧНОГО СЕРВИТУТА</p> <p style="text-align: center;">Зона публичного сервитута для эксплуатации линейного объекта «Газопровод низкого давления к жилому дому, расположенному по адресу: Новосибирская область, Ордынский район, д. Новый Шарап, ул. Светлая, д. 9 (код объекта Н-ТП/У-767)»</p> <p style="text-align: center;"><small>(наименование объекта, местоположение границ которого описано)</small></p>
<p>Сведения о местоположении измененных (уточненных) границ объекта</p>

1. Система координат —							
2. Сведения о характерных точках границ объекта							
Обозначение характерных точек границ	Существующие координаты, м		Измененные (уточненные) координаты, м		Метод определения координат характерной точки	Средняя квадратическая погрешность положения характерной точки (M _t), м	Описание обозначения точки на местности (при наличии)
	X	Y	X	Y			
1	2	3	4	5	6	7	8
—	—	—	—	—	—	—	—
3. Сведения о характерных точках части (частей) границы объекта							
Часть № —							
Обозначение характерных точек границ	Существующие координаты, м		Измененные (уточненные) координаты, м		Метод определения координат характерной точки	Средняя квадратическая погрешность положения характерной точки (M _t), м	Описание обозначения точки на местности (при наличии)
	X	Y	X	Y			
1	2	3	4	5	6	7	8
—	—	—	—	—	—	—	—

**ГРАФИЧЕСКОЕ ОПИСАНИЕ МЕСТОПОЛОЖЕНИЯ ГРАНИЦ
ПУБЛИЧНОГО СЕРВИТУТА
СХЕМА РАСПОЛОЖЕНИЯ ГРАНИЦ ПУБЛИЧНОГО СЕРВИТУТА**

Зона публичного сервитута для эксплуатации линейного объекта «Газопровод низкого давления к жилому дому, расположенному по адресу: Новосибирская область, Ордынский район, д. Новый Шарап, ул. Светлая, д. 9 (код объекта Н-ТП/У-767)»

(наименование объекта, местоположение границ которого описано)



Масштаб 1: 800

Используемые условные знаки и обозначения:

- — граница публичного сервитута;
- - - — проектное местоположение инженерного сооружения;
- граница земельного участка, учтенного в ЕГРН;
- 23 — номер земельного участка, учтенного в ЕГРН;
- граница кадастрового квартала;
- 54:20:032215 — кадастровый номер квартала;
- — характерная точка сервитута и ее номер;
- — кран шаровый.

Подпись  Руденко М. Н. Дата 21 июня 2023 г.

Место для оттиска печати (при наличии) лица, составившего описание местоположения границ объекта