

## ГРАФИЧЕСКОЕ ОПИСАНИЕ

местоположения границ населенных пунктов, территориальных зон,  
особо охраняемых природных территорий,  
зон с особыми условиями использования территории

Публичный сервитут, устанавливаемый в целях эксплуатации линейного объекта системы газоснабжения:  
«Газопровод низкого давления к жилому дому, расположенному по адресу: Новосибирская область, Ордынский район, с. Красный Яр, ул. Щорса, д. 74 (код объекта – Н-ТП/У-293)»

(наименование объекта, местоположение границ которого описано (далее - объект)

### Раздел 1

Сведения об объекте		
№ п/п	Характеристики объекта	Описание характеристик
1	2	3
1	Местоположение объекта	Российская Федерация, Новосибирская область, Ордынский район, село Красный Яр, улица Щорса
2	Площадь объекта +/- величина погрешности определения площади (Р+/- Дельта Р)	24 кв.м ± 1 кв.м
3	Иные характеристики объекта	Публичный сервитут устанавливается в соответствии с главой V.7 Земельного Кодекса РФ, сроком на 49 лет в целях эксплуатации линейного объекта системы газоснабжения: "Газопровод низкого давления к жилому дому, расположенному по адресу: Новосибирская область, Ордынский район, с. Красный Яр, ул. Щорса, д. 74 (код объекта – Н-ТП/У-293)". В отношении земель: - неразграниченной государственной или муниципальной собственности – кадастровые кварталы 54:20:032301, 54:20:032306.

## Раздел 2

Сведения о местоположении границ объекта					
1. Система координат <u>МСК НСО, 3 зона</u>					
2. Сведения о характерных точках границ объекта					
Обозначение характерных точек границ	Координаты, м		Метод определения координат характерной точки	Средняя квадратическая погрешность положения характерной точки ( $M_t$ ), м	Описание обозначения точки на местности (при наличии)
	X	Y			
1	2	3	4	5	6
1	424196.23	3341361.32	Картометрический метод	0.10	—
2	424199.67	3341364.95	Картометрический метод	0.10	—
3	424195.22	3341368.68	Картометрический метод	0.10	—
4	424195.33	3341368.26	Картометрический метод	0.10	—
5	424194.63	3341366.56	Картометрический метод	0.10	—
6	424192.73	3341364.23	Картометрический метод	0.10	—
1	424196.23	3341361.32	Картометрический метод	0.10	—
3. Сведения о характерных точках части (частей) границы объекта					
Обозначение характерных точек части границы	Координаты, м		Метод определения координат характерной точки	Средняя квадратическая погрешность положения характерной точки ( $M_t$ ), м	Описание обозначения точки на местности (при наличии)
	X	Y			
1	2	3	4	5	6
—	—	—	—	—	—

## Раздел 3

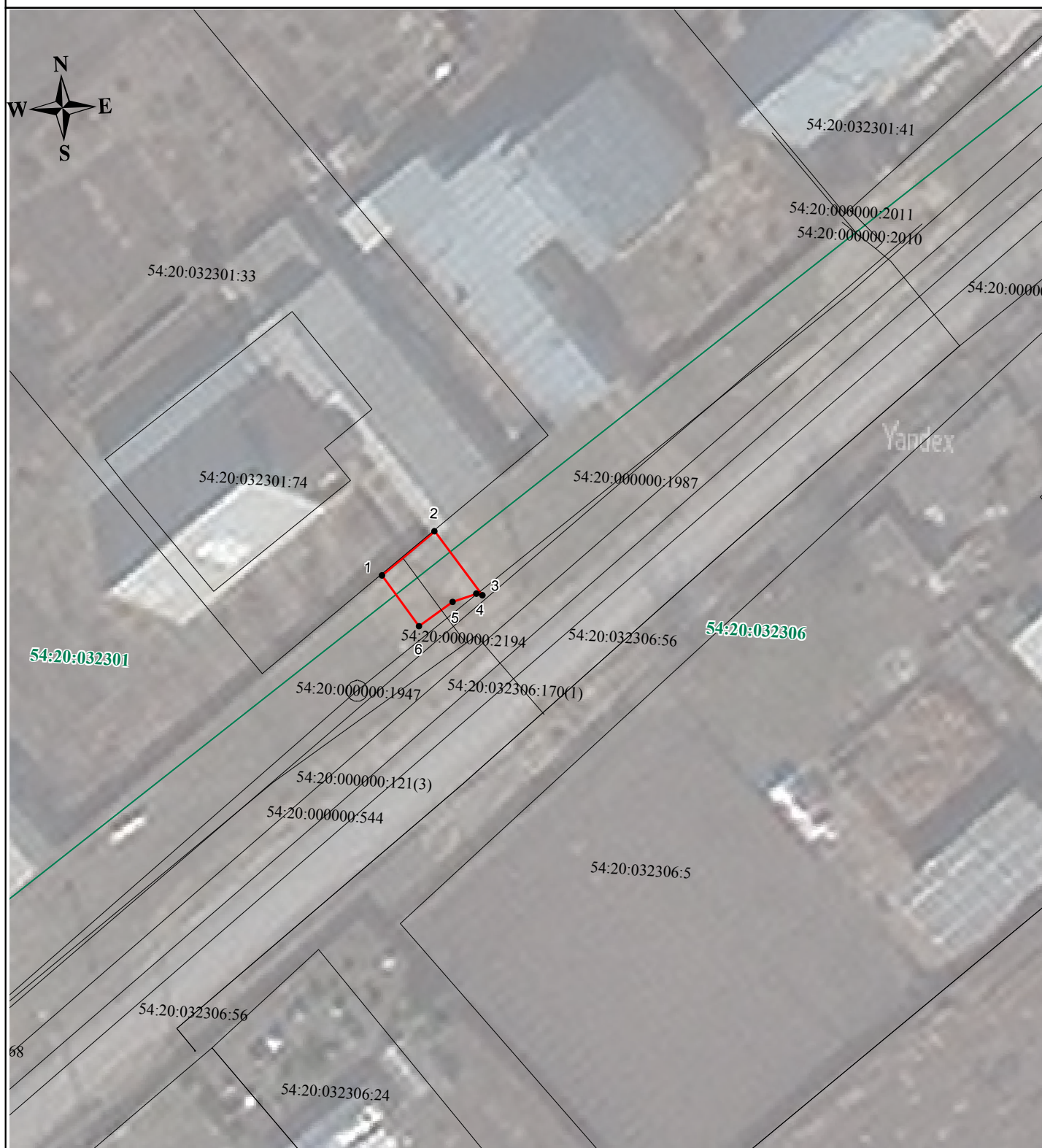
Сведения о местоположении измененных (уточненных) границ объекта							
1. Система координат —							
2. Сведения о характерных точках границ объекта							
Обозначение характерных точек границ	Существующие координаты, м		Измененные (уточненные) координаты, м		Метод определения координат характерной точки	Средняя квадратическая погрешность положения характерной точки ( $M_t$ ), м	Описание обозначения точки на местности(при наличии)
	X	Y	X	Y			
1	2	3	4	5	6	7	8
—	—	—	—	—	—	—	—
3. Сведения о характерных точках части (частей) границы объекта							
1	2	3	4	5	6	7	8
—	—	—	—	—	—	—	—

Подпись \_\_\_\_\_ Т.Н. Лазарева «20» июня 2023 г.



## План границ объекта

**Публичный сервитут, устанавливаемый в целях эксплуатации линейного объекта:  
Газопровод низкого давления к жилому дому, расположенному по адресу: Новосибирская  
область, Ордынский район, с. Красный Яр, ул. Щорса, д. 74 (код объекта – Н-ТП/У-293)**



М 1:400

### Условные обозначения:

- |                   |  |
|-------------------|--|
|                   | - граница публичного сервитута;                                    |
| • 1               | - характерная точка границы публичного сервитута и ее обозначение; |
|                   | - ось газопровода;   |
| 54:20:032301:33   | - границы земельных участков, сведения о которых внесены в ЕГРН;   |
| 54:20:000000:2194 | - кадастровый номер газопровода;                                   |
|                   | - граница кадастрового квартала;                                   |
| 54:20:032306      | - номер кадастрового квартала.                                     |