

**ГРАФИЧЕСКОЕ ОПИСАНИЕ МЕСТОПОЛОЖЕНИЯ ГРАНИЦ
ПУБЛИЧНОГО СЕРВИТУТА
ОПИСАНИЕ ГРАНИЦ ПУБЛИЧНОГО СЕРВИТУТА, СОДЕРЖАЩЕГО КОРДИНАТЫ
ХАРАКТЕРНЫХ ТОЧЕК ГРАНИЦ ПУБЛИЧНОГО СЕРВИТУТА**

Зона публичного сервитута для размещения линейного объекта «Газопровод низкого давления к жилому дому, расположенному по адресу: Новосибирская область, Ордынский район, с. Красный Яр, ул. Ивлева, дом 51 (Код объекта Н-ТП/У-712)»
(наименование объекта, местоположение границ которого описано)

Сведения об объекте

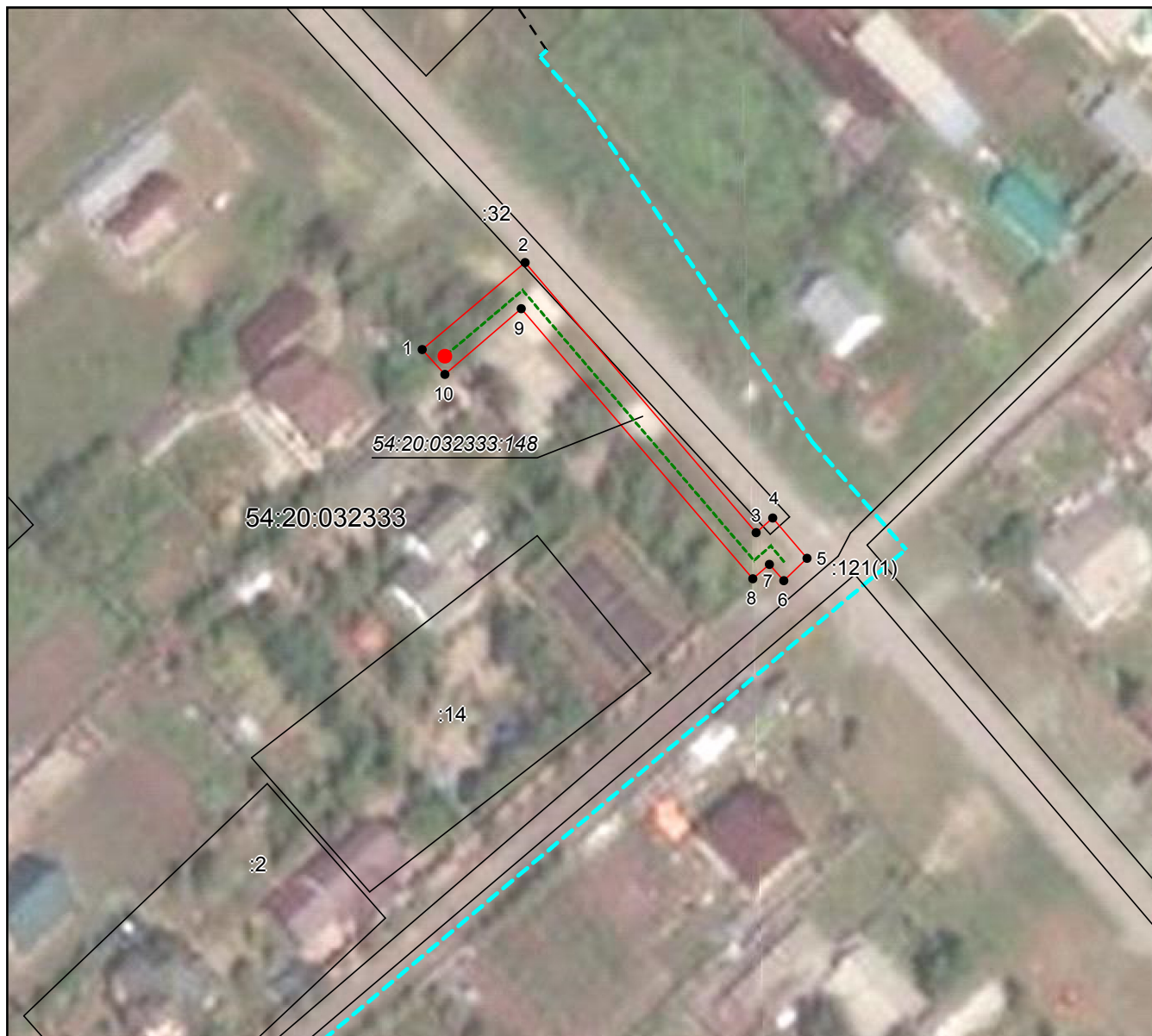
№ п/п	Характеристики объекта	Описание характеристик
1	2	3
1	Местоположение объекта	Новосибирская обл., р-н Ордынский, с. Красный Яр, ул. Ивлева
2	Площадь объекта \pm величина погрешности определения площади ($P \pm \Delta P$)	409 \pm 7 кв.м
3	Иные характеристики объекта	—

<div>ГРАФИЧЕСКОЕ ОПИСАНИЕ МЕСТОПОЛОЖЕНИЯ ГРАНИЦ ПУБЛИЧНОГО СЕРВИТУТА ОПИСАНИЕ ГРАНИЦ ПУБЛИЧНОГО СЕРВИТУТА, СОДЕРЖАЩЕГО КОРДИНАТЫ ХАРАКТЕРНЫХ ТОЧЕК ГРАНИЦ ПУБЛИЧНОГО СЕРВИТУТА</div> <div>Зона публичного сервитута для размещения линейного объекта «Газопровод низкого давления к жилому дому, расположенному по адресу: Новосибирская область, Ордынский район, с. Красный Яр, ул. Ивлева, дом 51 (Код объекта Н-ТП/У-712)» <small>(наименование объекта, местоположение границ которого описано)</small></div>					
Сведения о местоположении границ объекта					
1. Система координат <i>МСК НСО, 3 зона</i>					
2. Сведения о характерных точках границ объекта					
Обозначение характерных точек границ	Координаты, м		Метод определения координат характерной точки	Средняя квадратическая погрешность положения характерной точки (M _t), м	Описание обозначения точки на местности (при наличии)
	X	Y			
1	2	3	4	5	6
1	424107,20	3341188,52	Аналитический метод	0,10	—
2	424120,52	3341204,28	Аналитический метод	0,10	—
3	424079,12	3341239,61	Аналитический метод	0,10	—
4	424081,39	3341242,17	Аналитический метод	0,10	—
5	424075,22	3341247,40	Аналитический метод	0,10	—
6	424071,78	3341243,84	Аналитический метод	0,10	—
7	424074,27	3341241,64	Аналитический метод	0,10	—
8	424072,06	3341239,13	Аналитический метод	0,10	—
9	424113,47	3341203,67	Аналитический метод	0,10	—
10	424103,38	3341191,99	Аналитический метод	0,10	—
1	424107,20	3341188,52	Аналитический метод	0,10	—
3. Сведения о характерных точках части (частей) границы объекта					
Обозначение характерных точек части границы	Координаты, м		Метод определения координат характерной точки	Средняя квадратическая погрешность положения характерной точки (M _t), м	Описание обозначения точки на местности (при наличии)
	X	Y			
1	2	3	4	5	6
Часть № —					
—	—	—	—	—	—

<div>ГРАФИЧЕСКОЕ ОПИСАНИЕ МЕСТОПОЛОЖЕНИЯ ГРАНИЦ ПУБЛИЧНОГО СЕРВИТУТА ОПИСАНИЕ ГРАНИЦ ПУБЛИЧНОГО СЕРВИТУТА, СОДЕРЖАЩЕГО КОРДИНАТЫ ХАРАКТЕРНЫХ ТОЧЕК ГРАНИЦ ПУБЛИЧНОГО СЕРВИТУТА</div> <div>Зона публичного сервитута для размещения линейного объекта «Газопровод низкого давления к жилому дому, расположенному по адресу: Новосибирская область, Ордынский район, с. Красный Яр, ул. Ивлева, дом 51 (Код объекта Н-ТП/У-712)» <small>(наименование объекта, местоположение границ которого описано)</small></div>							
Сведения о местоположении измененных (уточненных) границ объекта							
1. Система координат —							
2. Сведения о характерных точках границ объекта							
Обозначение характерных точек границ	Существующие координаты, м		Измененные (уточненные) координаты, м		Метод определения координат характерной точки	Средняя квадратическая погрешность положения характерной точки (M _t), м	Описание обозначения точки на местности (при наличии)
	X	Y	X	Y			
1	2	3	4	5	6	7	8
—	—	—	—	—	—	—	—
3. Сведения о характерных точках части (частей) границы объекта							
Часть № —							
Обозначение характерных точек границ	Существующие координаты, м		Измененные (уточненные) координаты, м		Метод определения координат характерной точки	Средняя квадратическая погрешность положения характерной точки (M _t), м	Описание обозначения точки на местности (при наличии)
	X	Y	X	Y			
1	2	3	4	5	6	7	8
—	—	—	—	—	—	—	—

ГРАФИЧЕСКОЕ ОПИСАНИЕ МЕСТОПОЛОЖЕНИЯ ГРАНИЦ ПУБЛИЧНОГО СЕРВИТУТА СХЕМА РАСПОЛОЖЕНИЯ ГРАНИЦ ПУБЛИЧНОГО СЕРВИТУТА

Зона публичного сервитута для размещения линейного объекта «Газопровод низкого давления к жилому дому, расположенному по адресу: Новосибирская область, Ордынский район, с. Красный Яр, ул. Ивлева, дом 51 (Код объекта Н-ТП/У-712)»
(наименование объекта, местоположение границ которого описано)



Масштаб 1: 1000

Используемые условные знаки и обозначения:

- — граница публичного сервитута;
- - - — проектное местоположение инженерного сооружения;
- — граница земельного участка, учтенного в ЕГРН;
- :14 — номер земельного участка, учтенного в ЕГРН;
- - - — граница кадастрового квартала;
- 54:20:032333 — кадастровый номер квартала;
- 1 — характерная точка сервитута и ее номер;
- — кран шаровый.