

**ГРАФИЧЕСКОЕ ОПИСАНИЕ МЕСТОПОЛОЖЕНИЯ ГРАНИЦ
ПУБЛИЧНОГО СЕРВИТУТА
ОПИСАНИЕ ГРАНИЦ ПУБЛИЧНОГО СЕРВИТУТА, СОДЕРЖАЩЕГО КОРДИНАТЫ
ХАРАКТЕРНЫХ ТОЧЕК ГРАНИЦ ПУБЛИЧНОГО СЕРВИТУТА**

Зона публичного сервитута для эксплуатации линейного объекта "Газопровод низкого давления к жилому дому, расположенному по адресу: Новосибирская область, Ордынский район, с. Вагайцево, ул. Свердлова, д. 125г. Кадастровый номер земельного участка 54:20:022507:39 (код объекта Н-ТП/У-599)"

(наименование объекта, местоположение границ которого описано)

Сведения об объекте

№ п/п	Характеристики объекта	Описание характеристик
1	2	3
1	Местоположение объекта	Новосибирская обл., р-н Ордынский, с. Вагайцево, ул. Свердлова
2	Площадь объекта ± величина погрешности определения площади ($P \pm \Delta P$)	323±6 кв.м
3	Иные характеристики объекта	Публичный сервитут устанавливается в соответствии с главой V.7 Земельного Кодекса РФ сроком на 49 лет в целях эксплуатации линейного объекта системы газоснабжения: "Газопровод низкого давления к жилому дому, расположенному по адресу: Новосибирская область, Ордынский район, с. Вагайцево, ул. Свердлова, д. 125г. Кадастровый номер земельного участка 54:20:022507:39 (код объекта Н-ТП/У-599)". В отношении земель неразграниченной государственной или муниципальной собственности – кадастровый квартал 54:20:022507. В отношении земель неразграниченной государственной или муниципальной собственности – кадастровый квартал 54:20:022508. В отношении земель неразграниченной государственной или муниципальной собственности – кадастровый квартал 54:20:022509. Администрация Вагайцевского сельсовета, Ордынского района Новосибирской области. Почтовый адрес: 633262, Российская Федерация, Новосибирская область, Ордынский район, с. Вагайцево, ул. Космонавтов, 26.

**ГРАФИЧЕСКОЕ ОПИСАНИЕ МЕСТОПОЛОЖЕНИЯ ГРАНИЦ
ПУБЛИЧНОГО СЕРВИТУТА
ОПИСАНИЕ ГРАНИЦ ПУБЛИЧНОГО СЕРВИТУТА, СОДЕРЖАЩЕГО КОРДИНАТЫ
ХАРАКТЕРНЫХ ТОЧЕК ГРАНИЦ ПУБЛИЧНОГО СЕРВИТУТА**

Зона публичного сервитута для эксплуатации линейного объекта "Газопровод низкого давления к жилому дому, расположенному по адресу: Новосибирская область, Ордынский район, с. Вагайцево, ул. Свердлова, д. 125г. Кадастровый номер земельного участка 54:20:022507:39 (код объекта Н-ТП/У-599)"

(наименование объекта, местоположение границ которого описано)

Сведения о местоположении границ объекта

1. Система координат *МСК НСО, 3 зона*

2. Сведения о характерных точках границ объекта

Обозначение характерных точек границ	Координаты, м		Метод определения координат характерной точки	Средняя квадратическая погрешность положения характерной точки (M _t), м	Описание обозначения точки на местности (при наличии)
	X	Y			
1	2	3	4	5	6
1	414625.65	3322405.45	Аналитический метод	0.10	—
2	414625.54	3322406.59	Аналитический метод	0.10	—
3	414621.29	3322406.85	Аналитический метод	0.10	—
4	414619.16	3322428.96	Аналитический метод	0.10	—
5	414620.07	3322429.00	Аналитический метод	0.10	—
6	414616.85	3322456.12	Аналитический метод	0.10	—
7	414624.86	3322456.97	Аналитический метод	0.10	—
8	414626.04	3322457.36	Аналитический метод	0.10	—
9	414627.14	3322458.46	Аналитический метод	0.10	—
10	414627.54	3322459.96	Аналитический метод	0.10	—
11	414627.14	3322461.46	Аналитический метод	0.10	—
12	414626.09	3322462.06	Аналитический метод	0.10	—
13	414624.32	3322461.95	Аналитический метод	0.10	—
14	414613.30	3322460.77	Аналитический метод	0.10	—
15	414612.52	3322460.51	Аналитический метод	0.10	—
16	414611.79	3322459.78	Аналитический метод	0.10	—
17	414611.53	3322458.54	Аналитический метод	0.10	—

<div>ГРАФИЧЕСКОЕ ОПИСАНИЕ МЕСТОПОЛОЖЕНИЯ ГРАНИЦ ПУБЛИЧНОГО СЕРВИТУТА ОПИСАНИЕ ГРАНИЦ ПУБЛИЧНОГО СЕРВИТУТА, СОДЕРЖАЩЕГО КОРДИНАТЫ ХАРАКТЕРНЫХ ТОЧЕК ГРАНИЦ ПУБЛИЧНОГО СЕРВИТУТА</div> <div>Зона публичного сервитута для эксплуатации линейного объекта "Газопровод низкого давления к жилому дому, расположенному по адресу: Новосибирская область, Ордынский район, с. Вагайцево, ул. Свердлова, д. 125г. Кадастровый номер земельного участка 54:20:022507:39 (код объекта Н-ТП/У-599)"</div> <div>(наименование объекта, местоположение границ которого описано)</div>					
Сведения о местоположении границ объекта					
1	2	3	4	5	6
18	414617.85	3322405.21	Аналитический метод	0.10	—
19	414618.11	3322404.45	Аналитический метод	0.10	—
20	414618.84	3322403.72	Аналитический метод	0.10	—
21	414619.73	3322403.45	Аналитический метод	0.10	—
22	414625.48	3322403.17	Аналитический метод	0.10	—
1	414625.65	3322405.45	Аналитический метод	0.10	—
3. Сведения о характерных точках части (частей) границы объекта					
Обозначение характерных точек части границы	Координаты, м		Метод определения координат характерной точки	Средняя квадратическая погрешность положения характерной точки (M _t), м	Описание обозначения точки на местности (при наличии)
	X	Y			
1	2	3	4	5	6
Часть № —					
—	—	—	—	—	—

**ГРАФИЧЕСКОЕ ОПИСАНИЕ МЕСТОПОЛОЖЕНИЯ ГРАНИЦ
ПУБЛИЧНОГО СЕРВИТУТА**
ОПИСАНИЕ ГРАНИЦ ПУБЛИЧНОГО СЕРВИТУТА, СОДЕРЖАЩЕГО КОРДИНАТЫ
ХАРАКТЕРНЫХ ТОЧЕК ГРАНИЦ ПУБЛИЧНОГО СЕРВИТУТА

Зона публичного сервитута для эксплуатации линейного объекта "Газопровод низкого давления к жилому дому, расположенному по адресу: Новосибирская область, Ордынский район, с. Вагайцево, ул. Свердлова, д. 125г. Кадастровый номер земельного участка 54:20:022507:39 (код объекта Н-ТП/У-599)"

(наименование объекта, местоположение границ которого описано)

Сведения о местоположении измененных (уточненных) границ объекта

1. Система координат —

2. Сведения о характерных точках границ объекта

Обозначение характерных точек границ	Существующие координаты, м		Измененные (уточненные) координаты, м		Метод определения координат характерной точки	Средняя квадратическая погрешность положения характерной точки (M _t), м	Описание обозначения точки на местности (при наличии)
	X	Y	X	Y			
1	2	3	4	5	6	7	8
—	—	—	—	—	—	—	—

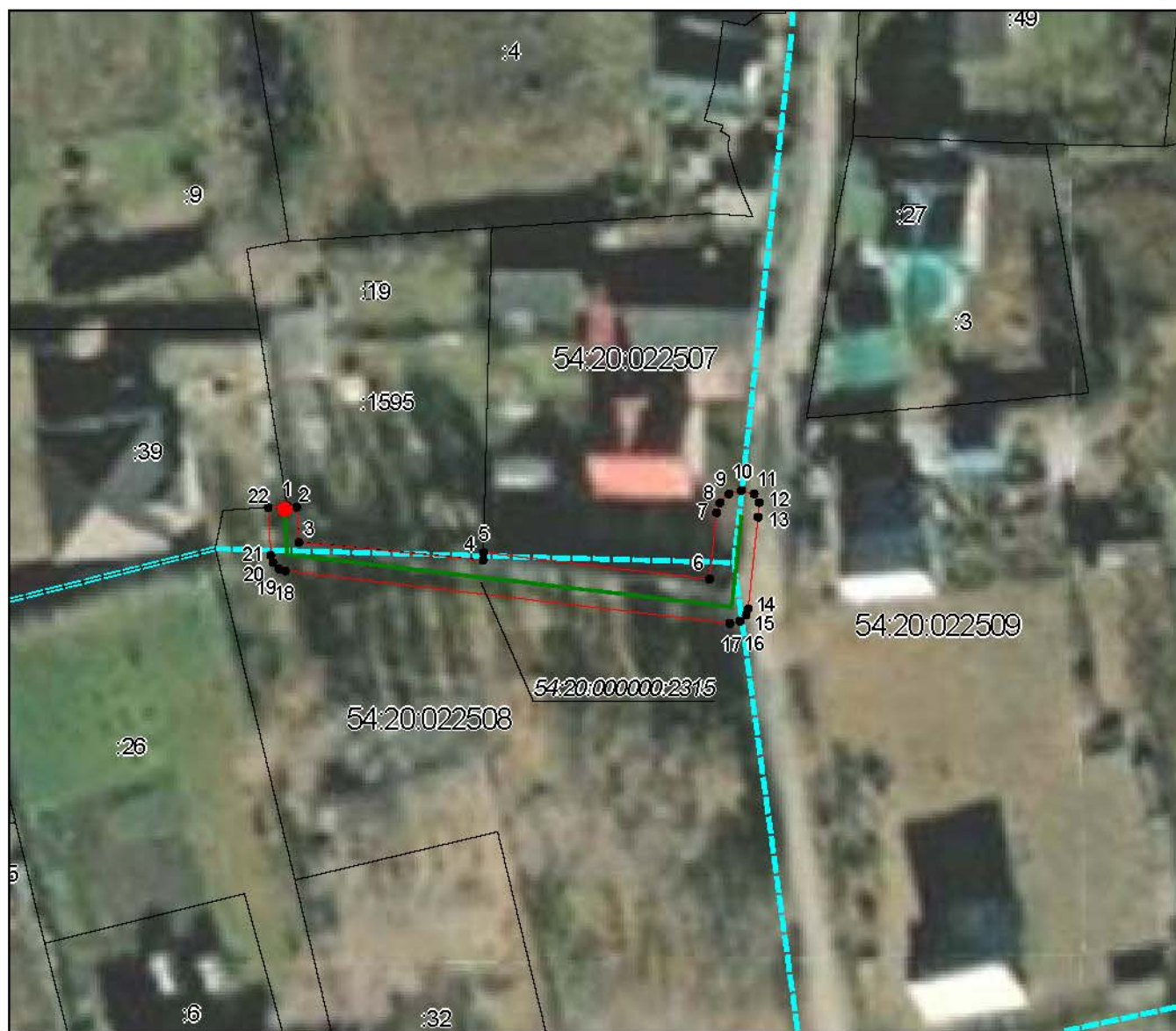
3. Сведения о характерных точках части (частей) границы объекта

Часть № —

Обозначение характерных точек границ	Существующие координаты, м		Измененные (уточненные) координаты, м		Метод определения координат характерной точки	Средняя квадратическая погрешность положения характерной точки (M _t), м	Описание обозначения точки на местности (при наличии)
	X	Y	X	Y			
1	2	3	4	5	6	7	8
—	—	—	—	—	—	—	—

СХЕМА РАСПОЛОЖЕНИЯ ГРАНИЦ ПУБЛИЧНОГО СЕРВИТУТА

(наименование объекта, местоположение границ которого описано)



Масштаб 1: 800

- граница публичного сервитута;
— проектное местоположение инженерного сооружения;
— граница земельного участка, учтенного в ЕГРН;
— номер земельного участка, учтенного в ЕГРН;
— граница кадастрового квартала;
— кадастровый номер квартала;
— характерная точка сервитута и ее номер
— кран шаровый.

Подпись Руденко М. Н. Дата 31 мая 2023 г.

Место для оттиска печати (при наличии) лица, составившего описание местоположения границ объекта