

**ГРАФИЧЕСКОЕ ОПИСАНИЕ МЕСТОПОЛОЖЕНИЯ ГРАНИЦ  
ПУБЛИЧНОГО СЕРВИТУТА  
ОПИСАНИЕ ГРАНИЦ ПУБЛИЧНОГО СЕРВИТУТА, СОДЕРЖАЩЕГО  
КОРДИНАТЫ  
ХАРАКТЕРНЫХ ТОЧЕК ГРАНИЦ ПУБЛИЧНОГО СЕРВИТУТА**

Зона публичного сервитута для эксплуатации линейного объекта " Газопровод низкого давления к жилому дому, расположенному по адресу: Новосибирская область, Ордынский район, с. Вагайцево, ул. Свердлова, д. 116а (код объекта Н-ТП/У-825). "

(наименование объекта, местоположение границ которого описано)

**Сведения об объекте**

<b>№ п/п</b>	<b>Характеристики объекта</b>	<b>Описание характеристик</b>
<b>1</b>	<b>2</b>	<b>3</b>
1	Местоположение объекта	Новосибирская обл., р-н Ордынский, с. Вагайцево, ул. Свердлова, д. 116
2	Площадь объекта ± величина погрешности определения площади( $P \pm \Delta P$ )	56±3 кв.м
3	Иные характеристики объекта	<p>Публичный сервитут устанавливается в соответствии с главой V.7 Земельного Кодекса РФ сроком на 49 лет в целях эксплуатации линейного объекта системы газоснабжения: «Газопровод низкого давления к жилому дому, расположенному по адресу: Новосибирская область, Ордынский район, с. Вагайцево, ул. Свердлова, д. 116а (код объекта Н-ТП/У-825)». В отношении земель неразграниченной государственной или муниципальной собственности – кадастровый квартал 54:20:022501. В отношении земельного участка с кадастровым номером 54:20:000000:173, площадью 26371±/-114 кв.м., по адресу: Новосибирская область, район Ордынский, с.Вагайцево,ул. Свердлова, принадлежит на праве собственности Вагайцевский сельсовет Ордынского района Новосибирской области, что подтверждается регистрацией права от 20.02.2013 № 54-54-20/001/2013-472.</p> <p>Администрация Вагайцевского сельсовета Ордынского района Новосибирской области. Почтовый адрес: 633261, Новосибирская область, Ордынский район, село Вагайцево, улица Космонавтов, дом 26</p>

**ГРАФИЧЕСКОЕ ОПИСАНИЕ МЕСТОПОЛОЖЕНИЯ ГРАНИЦ  
ПУБЛИЧНОГО СЕРВИТУТА  
ОПИСАНИЕ ГРАНИЦ ПУБЛИЧНОГО СЕРВИТУТА, СОДЕРЖАЩЕГО  
КОРДИНАТЫ  
ХАРАКТЕРНЫХ ТОЧЕК ГРАНИЦ ПУБЛИЧНОГО СЕРВИТУТА**

Зона публичного сервитута для эксплуатации линейного объекта " Газопровод низкого давления к жилому дому, расположенному по адресу: Новосибирская область, Ордынский район, с. Вагайцево, ул. Свердлова, д. 116а (код объекта Н-ТП/У-825). "

(наименование объекта, местоположение границ которого описано)

**Сведения о местоположении границ объекта**

**1. Система координат** МСК НСО, 3 зона

**2. Сведения о характерных точках границ объекта**

Обозначения характерных точек границ	Координаты, м		Метод определения координат характерной точки	Средняя квадратическая погрешность положения характерной точки (M <sub>t</sub> ), м	Описание обозначения точки на местности (при наличии)
	X	Y			
1	2	3	4	5	6
1	414695.90	3321799.75	Аналитический метод	0.10	—
2	414687.07	3321801.51	Аналитический метод	0.10	—
3	414685.50	3321801.06	Аналитический метод	0.10	—
4	414684.40	3321800.06	Аналитический метод	0.10	—
5	414684.08	3321798.41	Аналитический метод	0.10	—
6	414684.86	3321797.24	Аналитический метод	0.10	—
7	414686.19	3321796.53	Аналитический метод	0.10	—
8	414694.48	3321794.85	Аналитический метод	0.10	—
9	414695.43	3321794.94	Аналитический метод	0.10	—
1	414695.90	3321799.75	Аналитический метод	0.10	—

**3. Сведения о характерных точках части (частей) границы объекта**

Обозначения характерных точек части границы	Координаты, м		Метод определения координат характерной точки	Средняя квадратическая погрешность положения характерной точки (M <sub>t</sub> ), м	Описание обозначения точки на местности (при наличии)
	X	Y			
1	2	3	4	5	6
Часть №—					
—	—	—	—	—	—

**ГРАФИЧЕСКОЕ ОПИСАНИЕ МЕСТОПОЛОЖЕНИЯ ГРАНИЦ  
ПУБЛИЧНОГО СЕРВИТУТА  
ОПИСАНИЕ ГРАНИЦ ПУБЛИЧНОГО СЕРВИТУТА, СОДЕРЖАЩЕГО  
КОРДИНАТЫ  
ХАРАКТЕРНЫХ ТОЧЕК ГРАНИЦ ПУБЛИЧНОГО СЕРВИТУТА**

Зона публичного сервитута для эксплуатации линейного объекта " Газопровод низкого давления к жилому дому, расположенному по адресу: Новосибирская область, Ордынский район, с. Вагайцево, ул. Свердлова, д. 116а(код объекта Н-ТП/У-825)."  
(наименование объекта, местоположение границ которого описано)

**Сведения о местоположении измененных (уточненных) границ объекта**

**1. Система координат—**

**2. Сведения о характерных точках границ объекта**

Обозначение характерных точек границ	Существующие координаты, м		Измененные (уточненные)координаты, м		Метод определения координат характерной точки	Средняя квадратическая погрешность положения характерной точки (M <sub>t</sub> ), м	Описание обозначения точки на местности (при наличии)
	X	Y	X	Y			
1	2	3	4	5	6	7	8
—	—	—	—	—	—	—	—

**3. Сведения о характерных точках части (частей) границы объекта**

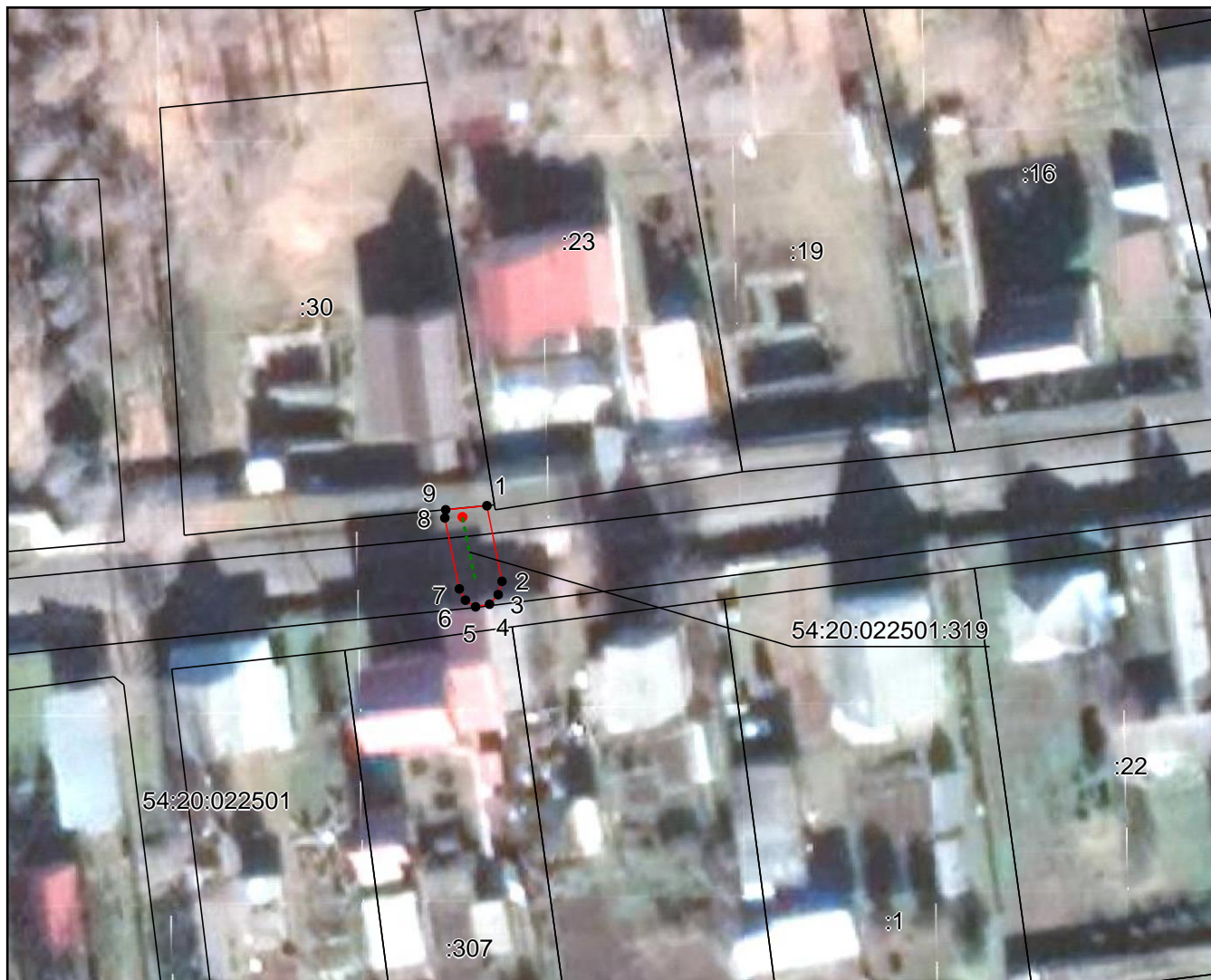
Часть № —

Обозначение характерных точек границ	Существующие координаты, м		Измененные (уточненные)координаты, м		Метод определения координат характерной точки	Средняя квадратическая погрешность положения характерной точки (M <sub>t</sub> ), м	Описание обозначения точки на местности (при наличии)
	X	Y	X	Y			
1	2	3	4	5	6	7	8
—	—	—	—	—	—	—	—

**ГРАФИЧЕСКОЕ ОПИСАНИЕ МЕСТОПОЛОЖЕНИЯ ГРАНИЦ  
ПУБЛИЧНОГО СЕРВИТУТА  
СХЕМА РАСПОЛОЖЕНИЯ ГРАНИЦ ПУБЛИЧНОГО СЕРВИТУТА**

Зона публичного сервитута для эксплуатации линейного объекта " Газопровод низкого давления к жилому дому, расположенному по адресу: Новосибирская область, Ордынский район, с. Вагайцево, ул. Свердлова, д. 116а(код объекта Н-ТП/У-825). "

(наименование объекта, местоположение границ которого описано)



**Масштаб 1: 800**

**Используемые условные знаки и обозначения**

- 1 — характерная точка сервитута и ее номер
- — кран шаровый.
- — граница публичного сервитута;
- - - — проектное местоположение инженерного сооружения;
- — граница земельного участка, учтенного в ЕГРН;
- :4 — номер земельного участка, учтенного в ЕГРН;
- - - — граница кадастрового квартала;
- 54:20:022501 — кадастровый номер квартала;
- — контрольная трубка.

Подпись  Руденко М. Н. Дата 17 февраля 2023 г.

Место для оттиска печати (при наличии) лица, составившего описание местоположения границ объекта