

**ГРАФИЧЕСКОЕ ОПИСАНИЕ МЕСТОПОЛОЖЕНИЯ ГРАНИЦ
ПУБЛИЧНОГО СЕРВИТУТА
ОПИСАНИЕ ГРАНИЦ ПУБЛИЧНОГО СЕРВИТУТА, СОДЕРЖАЩЕГО КОРДИНАТЫ
ХАРАКТЕРНЫХ ТОЧЕК ГРАНИЦ ПУБЛИЧНОГО СЕРВИТУТА**

Зона публичного сервитута для эксплуатации линейного объекта "Газопровод низкого давления к жилому дому, расположенному по адресу: Новосибирская область, Ордынский район, с. Верх-Ирмень, ул. Партизанская, д.20 (код объекта Н-ТП/У-665)"

(наименование объекта, местоположение границ которого описано)

Сведения об объекте

№ п/п	Характеристики объекта	Описание характеристик
1	2	3
1	Местоположение объекта	Новосибирская обл., м.р-н Ордынский, с.п. Верх-Ирменский сельсовет, с. Верх-Ирмень, ул. Партизанская
2	Площадь объекта ± величина погрешности определения площади ($P \pm \Delta P$)	58±3 кв.м
3	Иные характеристики объекта	Публичный сервитут устанавливается в соответствии с главой V.7 Земельного Кодекса РФ сроком на 49 лет в целях эксплуатации линейного объекта системы газоснабжения: "Газопровод низкого давления к жилому дому, расположенному по адресу: Новосибирская область, Ордынский район, с. Верх-Ирмень, ул. Партизанская, д.20 (код объекта Н-ТП/У-665)". В отношении земель неразграниченной государственной или муниципальной собственности – кадастровый квартал 54:20:032024. Администрация МО Верх-Ирмень, Ордынского района Новосибирской области. Почтовый адрес: 633272 с. Верх-Ирмень ул. Кандикова 77 Ордынский район Новосибирская область.

ГРАФИЧЕСКОЕ ОПИСАНИЕ МЕСТОПОЛОЖЕНИЯ ГРАНИЦ ПУБЛИЧНОГО СЕРВИТУТА ОПИСАНИЕ ГРАНИЦ ПУБЛИЧНОГО СЕРВИТУТА, СОДЕРЖАЩЕГО КОРДИНАТЫ ХАРАКТЕРНЫХ ТОЧЕК ГРАНИЦ ПУБЛИЧНОГО СЕРВИТУТА					
Зона публичного сервитута для эксплуатации линейного объекта "Газопровод низкого давления к жилому дому, расположенному по адресу: Новосибирская область, Ордынский район, с. Верх-Ирмень, ул. Партизанская, д.20 (код объекта Н-ТП/У-665)" <small>(наименование объекта, местоположение границ которого описано)</small>					
Сведения о местоположении границ объекта					
1. Система координат <i>МСК НСО, 3 зона</i>					
2. Сведения о характерных точках границ объекта					
Обозначение характерных точек границ	Координаты, м		Метод определения координат характерной точки	Средняя квадратическая погрешность положения характерной точки (M _t), м	Описание обозначения точки на местности (при наличии)
	X	Y			
1	2	3	4	5	6
1	437817,32	3346916,83	Аналитический метод	0,10	—
2	437818,52	3346917,89	Аналитический метод	0,10	—
3	437818,92	3346919,39	Аналитический метод	0,10	—
4	437818,52	3346920,89	Аналитический метод	0,10	—
5	437817,98	3346921,57	Аналитический метод	0,10	—
6	437812,86	3346926,40	Аналитический метод	0,10	—
7	437811,99	3346926,98	Аналитический метод	0,10	—
8	437810,80	3346927,22	Аналитический метод	0,10	—
9	437809,30	3346926,82	Аналитический метод	0,10	—
10	437808,20	3346925,72	Аналитический метод	0,10	—
11	437808,28	3346924,06	Аналитический метод	0,10	—
12	437809,43	3346922,77	Аналитический метод	0,10	—
13	437814,55	3346917,93	Аналитический метод	0,10	—
14	437816,08	3346916,97	Аналитический метод	0,10	—
1	437817,32	3346916,83	Аналитический метод	0,10	—

<div>ГРАФИЧЕСКОЕ ОПИСАНИЕ МЕСТОПОЛОЖЕНИЯ ГРАНИЦ ПУБЛИЧНОГО СЕРВИТУТА ОПИСАНИЕ ГРАНИЦ ПУБЛИЧНОГО СЕРВИТУТА, СОДЕРЖАЩЕГО КОРДИНАТЫ ХАРАКТЕРНЫХ ТОЧЕК ГРАНИЦ ПУБЛИЧНОГО СЕРВИТУТА</div> <div>Зона публичного сервитута для эксплуатации линейного объекта "Газопровод низкого давления к жилому дому, расположенному по адресу: Новосибирская область, Ордынский район, с. Верх-Ирмень, ул. Партизанская, д.20 (код объекта Н-ТП/У-665)"</div> <div>(наименование объекта, местоположение границ которого описано)</div>					
Сведения о местоположении границ объекта					
3. Сведения о характерных точках части (частей) границы объекта					
Обозначение характерных точек части границы	Координаты, м		Метод определения координат характерной точки	Средняя квадратическая погрешность положения характерной точки (M _t), м	Описание обозначения точки на местности (при наличии)
	X	Y			
1	2	3	4	5	6
Часть № —					
—	—	—	—	—	—

<div>ГРАФИЧЕСКОЕ ОПИСАНИЕ МЕСТОПОЛОЖЕНИЯ ГРАНИЦ ПУБЛИЧНОГО СЕРВИТУТА ОПИСАНИЕ ГРАНИЦ ПУБЛИЧНОГО СЕРВИТУТА, СОДЕРЖАЩЕГО КОРДИНАТЫ ХАРАКТЕРНЫХ ТОЧЕК ГРАНИЦ ПУБЛИЧНОГО СЕРВИТУТА</div> <div>Зона публичного сервитута для эксплуатации линейного объекта "Газопровод низкого давления к жилому дому, расположенному по адресу: Новосибирская область, Ордынский район, с. Верх-Ирмень, ул. Партизанская, д.20 (код объекта Н-ТП/У-665)"</div> <div>(наименование объекта, местоположение границ которого описано)</div>							
Сведения о местоположении измененных (уточненных) границ объекта							
1. Система координат —							
2. Сведения о характерных точках границ объекта							
Обозначение характерных точек границ	Существующие координаты, м		Измененные (уточненные) координаты, м		Метод определения координат характерной точки	Средняя квадратическая погрешность положения характерной точки (M _t), м	Описание обозначения точки на местности (при наличии)
	X	Y	X	Y			
1	2	3	4	5	6	7	8
—	—	—	—	—	—	—	—
3. Сведения о характерных точках части (частей) границы объекта							
Часть № —							
Обозначение характерных точек границ	Существующие координаты, м		Измененные (уточненные) координаты, м		Метод определения координат характерной точки	Средняя квадратическая погрешность положения характерной точки (M _t), м	Описание обозначения точки на местности (при наличии)
	X	Y	X	Y			
1	2	3	4	5	6	7	8
—	—	—	—	—	—	—	—

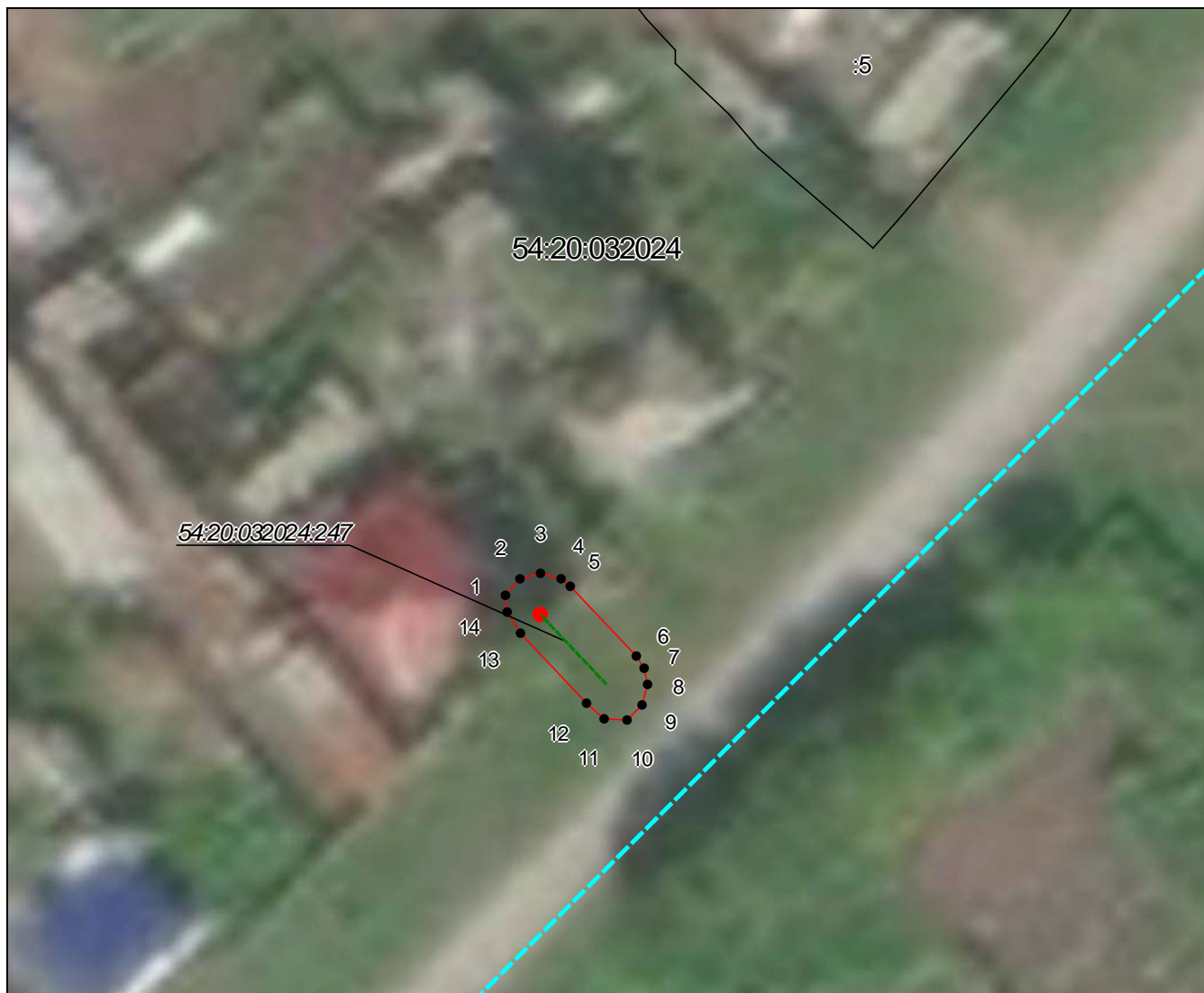
**ГРАФИЧЕСКОЕ ОПИСАНИЕ МЕСТОПОЛОЖЕНИЯ ГРАНИЦ
ПУБЛИЧНОГО СЕРВИТУТА**

СХЕМА РАСПОЛОЖЕНИЯ ГРАНИЦ ПУБЛИЧНОГО СЕРВИТУТА

Зона публичного сервитута для эксплуатации линейного объекта "Газопровод низкого давления к жилому дому, расположенному по адресу: Новосибирская область, Ордынский район, с. Верх-Ирмень, ул. Партизанская, д.20 (код объекта Н-ТП/У-665)"

(наименование объекта, местоположение границ которого описано)

План границ объекта



Масштаб 1: 500

Используемые условные знаки и обозначения:

- — граница публичного сервитута;
- - - — проектное местоположение инженерного сооружения;
- — граница земельного участка, учтенного в ЕГРН;
- :5 — номер земельного участка, учтенного в ЕГРН;
- - - — граница кадастрового квартала;
- 54:20:032024 — кадастровый номер квартала;
- 1 — характерная точка сервитута и ее номер
- — кран шаровый.

Подпись  Руденко М. Н. Дата 1 февраля 2023 г.

Место для оттиска печати (при наличии) лица, составившего описание местоположения границ объекта