

**ГРАФИЧЕСКОЕ ОПИСАНИЕ МЕСТОПОЛОЖЕНИЯ ГРАНИЦ  
ПУБЛИЧНОГО СЕРВИТУТА  
ОПИСАНИЕ ГРАНИЦ ПУБЛИЧНОГО СЕРВИТУТА, СОДЕРЖАЩЕГО КОРДИНАТЫ  
ХАРАКТЕРНЫХ ТОЧЕК ГРАНИЦ ПУБЛИЧНОГО СЕРВИТУТА**

**Зона публичного сервитута для эксплуатации линейного объекта «Газопровод к жилому дому, расположенному по адресу: Новосибирская область, Ордынский район, п. Чернаково, ул. 1-ый переулок Ильича, д. 8 (код объекта Н-ТП/У-510)»**

(наименование объекта, местоположение границ которого описано)

**Сведения об объекте**

<b>№ п/п</b>	<b>Характеристики объекта</b>	<b>Описание характеристик</b>
<b>1</b>	<b>2</b>	<b>3</b>
1	Местоположение объекта	Новосибирская обл., р-н Ордынский, п. Чернаково, пер. 1-й Ильича
2	Площадь объекта $\pm$ величина погрешности определения площади ( $P \pm \Delta P$ )	79 $\pm$ 3 кв.м
3	Иные характеристики объекта	<p>Публичный сервитут устанавливается в соответствии с главой V.7 Земельного Кодекса РФ сроком на 49 лет в целях эксплуатации линейного объекта системы газоснабжения: «Газопровод к жилому дому, расположенному по адресу: Новосибирская область, Ордынский район, п. Чернаково, ул. 1-ый переулок Ильича, д. 8 (код объекта Н-ТП/У-510)». В отношении земель неразграниченной государственной или муниципальной собственности – кадастровый квартал 54:20:022609.</p> <p>Администрация Вагайцевского сельсовета Ордынского района Новосибирской области. Почтовый адрес: 633261, Новосибирская область, Ордынский район, с. Вагайцево, ул. Космонавтов, д. 26. Электронный адрес: amo.vagai@mail.ru</p>

<div>ГРАФИЧЕСКОЕ ОПИСАНИЕ МЕСТОПОЛОЖЕНИЯ ГРАНИЦ ПУБЛИЧНОГО СЕРВИТУТА ОПИСАНИЕ ГРАНИЦ ПУБЛИЧНОГО СЕРВИТУТА, СОДЕРЖАЩЕГО КОРДИНАТЫ ХАРАКТЕРНЫХ ТОЧЕК ГРАНИЦ ПУБЛИЧНОГО СЕРВИТУТА</div> <div>Зона публичного сервитута для эксплуатации линейного объекта «Газопровод к жилому дому, расположенному по адресу: Новосибирская область, Ордынский район, п. Чернаково, ул. 1-ый переулок Ильича, д. 8 (код объекта Н-ТП/У-510)» <small>(наименование объекта, местоположение границ которого описано)</small></div>					
Сведения о местоположении границ объекта					
1. Система координат <i>МСК НСО, 3 зона</i>					
2. Сведения о характерных точках границ объекта					
Обозначение характерных точек границ	Координаты, м		Метод определения координат характерной точки	Средняя квадратическая погрешность положения характерной точки (M <sub>t</sub> ), м	Описание обозначения точки на местности (при наличии)
	X	Y			
1	2	3	4	5	6
1	415514,56	3328303,94	Аналитический метод	0,10	—
2	415515,79	3328308,77	Аналитический метод	0,10	—
3	415500,45	3328312,80	Аналитический метод	0,10	—
4	415499,32	3328307,90	Аналитический метод	0,10	—
1	415514,56	3328303,94	Аналитический метод	0,10	—
3. Сведения о характерных точках части (частей) границы объекта					
Обозначение характерных точек части границы	Координаты, м		Метод определения координат характерной точки	Средняя квадратическая погрешность положения характерной точки (M <sub>t</sub> ), м	Описание обозначения точки на местности (при наличии)
	X	Y			
1	2	3	4	5	6
Часть № —					
—	—	—	—	—	—

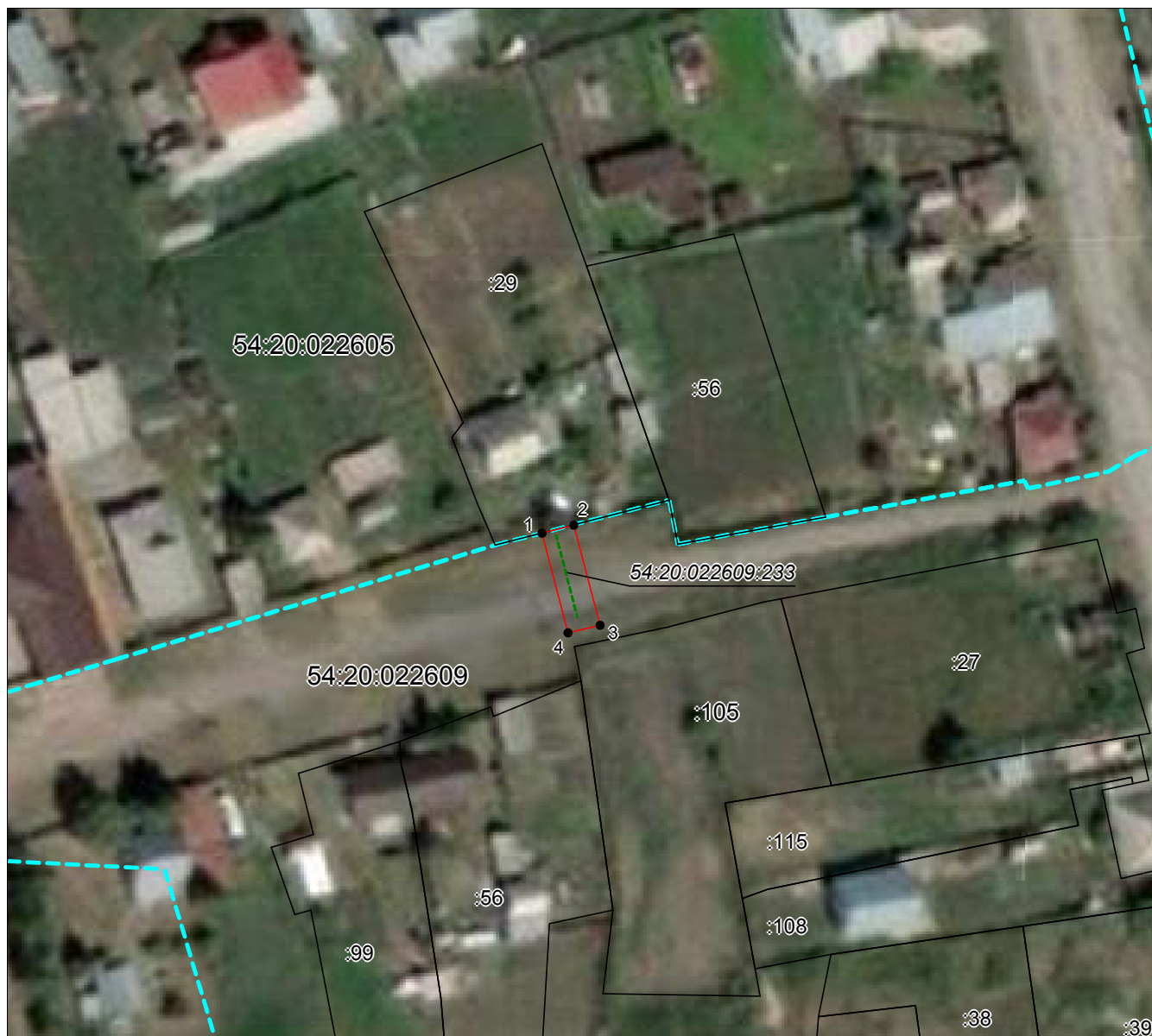
<div>ГРАФИЧЕСКОЕ ОПИСАНИЕ МЕСТОПОЛОЖЕНИЯ ГРАНИЦ ПУБЛИЧНОГО СЕРВИТУТА ОПИСАНИЕ ГРАНИЦ ПУБЛИЧНОГО СЕРВИТУТА, СОДЕРЖАЩЕГО КОРДИНАТЫ ХАРАКТЕРНЫХ ТОЧЕК ГРАНИЦ ПУБЛИЧНОГО СЕРВИТУТА</div> <div>Зона публичного сервитута для эксплуатации линейного объекта «Газопровод к жилому дому, расположенному по адресу: Новосибирская область, Ордынский район, п. Чернаково, ул. 1-ый переулок Ильича, д. 8 (код объекта Н-ТП/У-510)» <small>(наименование объекта, местоположение границ которого описано)</small></div>							
Сведения о местоположении измененных (уточненных) границ объекта							
1. Система координат —							
2. Сведения о характерных точках границ объекта							
Обозна- чение характер- ных точек границ	Существующие координаты, м		Измененные (уточненные) координаты, м		Метод определения координат характерной точки	Средняя квадратичес- кая погрешность положения характерной точки (M <sub>t</sub> ), м	Описание обозначения точки на местности (при наличии)
	X	Y	X	Y			
1	2	3	4	5	6	7	8
—	—	—	—	—	—	—	—
3. Сведения о характерных точках части (частей) границы объекта							
Часть № —							
Обозна- чение характер- ных точек границ	Существующие координаты, м		Измененные (уточненные) координаты, м		Метод определения координат характерной точки	Средняя квадратичес- кая погрешность положения характерной точки (M <sub>t</sub> ), м	Описание обозначения точки на местности (при наличии)
	X	Y	X	Y			
1	2	3	4	5	6	7	8
—	—	—	—	—	—	—	—

# ГРАФИЧЕСКОЕ ОПИСАНИЕ МЕСТОПОЛОЖЕНИЯ ГРАНИЦ ПУБЛИЧНОГО СЕРВИТУТА

## СХЕМА РАСПОЛОЖЕНИЯ ГРАНИЦ ПУБЛИЧНОГО СЕРВИТУТА

Зона публичного сервитута для эксплуатации линейного объекта «Газопровод к жилому дому, расположенному по адресу: Новосибирская область, Ордынский район, п. Чернаково, ул. 1-ый переулок Ильича, д. 8 (код объекта Н-ТП/У-510)»  
(наименование объекта, местоположение границ которого описано)

### План границ объекта



Масштаб 1: 1000

#### Используемые условные знаки и обозначения:

- граница публичного сервитута;
- проектное местоположение инженерного сооружения;
- граница земельного участка, учтенного в ЕГРН;
- :29 — номер земельного участка, учтенного в ЕГРН;
- граница кадастрового квартала;
- 54:20:022609 — кадастровый номер квартала;
- 1 — характерная точка сервитута и ее номер

Подпись  Руденко М. Н. Дата 25 мая 2023 г.

Место для оттиска печати (при наличии) лица, составившего описание местоположения границ объекта