

**ГРАФИЧЕСКОЕ ОПИСАНИЕ МЕСТОПОЛОЖЕНИЯ ГРАНИЦ
ПУБЛИЧНОГО СЕРВИТУТА
ОПИСАНИЕ ГРАНИЦ ПУБЛИЧНОГО СЕРВИТУТА, СОДЕРЖАЩЕГО КОРДИНАТЫ
ХАРАКТЕРНЫХ ТОЧЕК ГРАНИЦ ПУБЛИЧНОГО СЕРВИТУТА**

Зона публичного сервитута для размещения линейного объекта «Газопровод к жилому дому,
расположенному по адресу: Новосибирская область, Ордынский район, п. Чернаково, ул.

Ильича, д 74 (код объекта Н-ТП/У-489)».

(наименование объекта, местоположение границ которого описано)

Сведения об объекте

№ п/п	Характеристики объекта	Описание характеристик
1	2	3
1	Местоположение объекта	Новосибирская обл., Ордынский р-н, п. Чернаково, ул. Ильича
2	Площадь объекта ± величина погрешности определения площади(P ± ΔP)	86±3 кв.м
3	Иные характеристики объекта	—

<div>ГРАФИЧЕСКОЕ ОПИСАНИЕ МЕСТОПОЛОЖЕНИЯ ГРАНИЦ ПУБЛИЧНОГО СЕРВИТУТА ОПИСАНИЕ ГРАНИЦ ПУБЛИЧНОГО СЕРВИТУТА, СОДЕРЖАЩЕГО КОРДИНАТЫ ХАРАКТЕРНЫХ ТОЧЕК ГРАНИЦ ПУБЛИЧНОГО СЕРВИТУТА</div> <div>Зона публичного сервитута для размещения линейного объекта «Газопровод к жилому дому, расположенному по адресу: Новосибирская область, Ордынский район, п.Чернаково, ул. Ильича, д 74 (код объекта Н-ТП/У-489)».</div> <div>(наименование объекта, местоположение границ которого описано)</div>					
Сведения о местоположении границ объекта					
1. Система координат <i>МСК НСО, зона 3</i>					
2. Сведения о характерных точках границ объекта					
Обозначения характерных точек границ	Координаты, м		Метод определения координат характерной точки	Средняя квадратическая погрешность положения характерной точки (M _t), м	Описание обозначения точки на местности (при наличии)
	X	Y			
1	2	3	4	5	6
1	415951.53	3328287.95	Аналитический метод	0.10	—
2	415952.80	3328298.39	Аналитический метод	0.10	—
3	415954.09	3328304.54	Аналитический метод	0.10	—
4	415949.16	3328305.51	Аналитический метод	0.10	—
5	415947.81	3328299.20	Аналитический метод	0.10	—
6	415946.58	3328288.27	Аналитический метод	0.10	—
1	415951.53	3328287.95	Аналитический метод	0.10	—
3. Сведения о характерных точках части (частей) границы объекта					
Обозначения характерных точек части границы	Координаты, м		Метод определения координат характерной точки	Средняя квадратическая погрешность положения характерной точки (M _t), м	Описание обозначения точки на местности (при наличии)
	X	Y			
1	2	3	4	5	6
Часть №—					
—	—	—	—	—	—

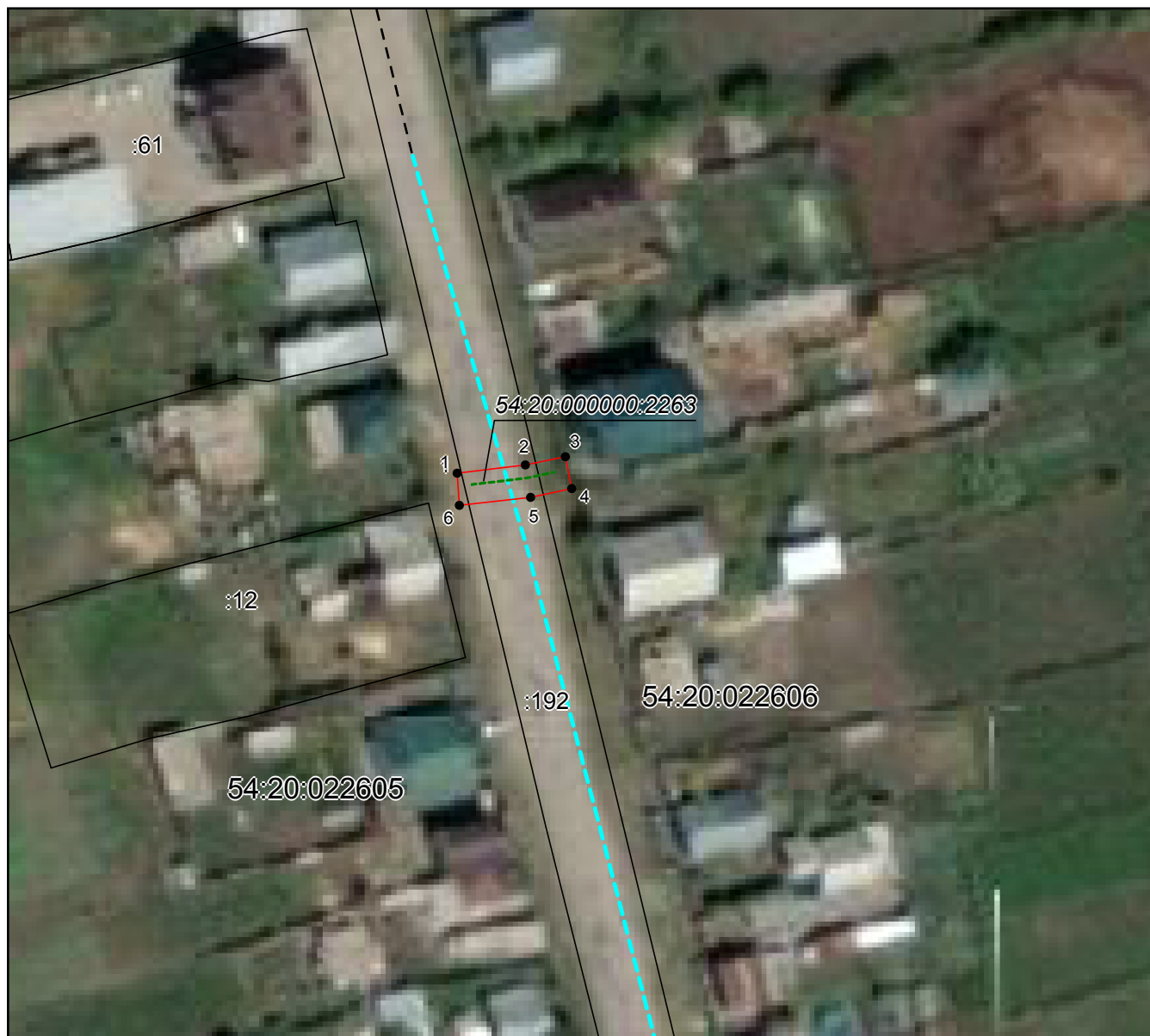
<div>ГРАФИЧЕСКОЕ ОПИСАНИЕ МЕСТОПОЛОЖЕНИЯ ГРАНИЦ ПУБЛИЧНОГО СЕРВИТУТА ОПИСАНИЕ ГРАНИЦ ПУБЛИЧНОГО СЕРВИТУТА, СОДЕРЖАЩЕГО КОРДИНАТЫ ХАРАКТЕРНЫХ ТОЧЕК ГРАНИЦ ПУБЛИЧНОГО СЕРВИТУТА</div> <div>Зона публичного сервитута для размещения линейного объекта «Газопровод к жилому дому, расположенному по адресу: Новосибирская область, Ордынский район, п. Чернаково, ул. Ильича, д 74 (код объекта Н-ТП/У-489)».</div> <div>(наименование объекта, местоположение границ которого описано)</div>							
Сведения о местоположении измененных (уточненных) границ объекта							
1. Система координат—							
2. Сведения о характерных точках границ объекта							
Обозна- чение характер- ных точек границ	Существующие координаты, м		Измененные (уточненные)коо рдинаты, м		Метод определения координат характерной точки	Средняя квадратичес кая погрешность положения характерной точки (M _t), м	Описание обозначения точки на местности (при наличии)
	X	Y	X	Y			
1	2	3	4	5	6	7	8
—	—	—	—	—	—	—	—
3. Сведения о характерных точках части (частей) границы объекта							
Часть № —							
Обозна- чение характер- ных точек границ	Существующие координаты, м		Измененные (уточненные)коо рдинаты, м		Метод определения координат характерной точки	Средняя квадратичес кая погрешность положения характерной точки (M _t), м	Описание обозначения точки на местности (при наличии)
	X	Y	X	Y			
1	2	3	4	5	6	7	8
—	—	—	—	—	—	—	—

**ГРАФИЧЕСКОЕ ОПИСАНИЕ МЕСТОПОЛОЖЕНИЯ ГРАНИЦ
ПУБЛИЧНОГО СЕРВИТУТА**

СХЕМА РАСПОЛОЖЕНИЯ ГРАНИЦ ПУБЛИЧНОГО СЕРВИТУТА

Зона публичного сервитута для размещения линейного объекта «Газопровод к жилому дому,
расположенному по адресу: Новосибирская область, Ордынский район, п. Чернаково, ул.
Ильича, д 74 (код объекта Н-ТП/У-489)».

(наименование объекта, местоположение границ которого описано)



Масштаб 1: 1000

Используемые условные знаки и обозначения:

- | | |
|--|---|
| — | — граница публичного сервитута |
| - - - | — проектное местоположение инженерного сооружения |
| - - - | — граница земельного участка, учтенного в ЕГРН |
| :12 | - номер земельного участка, учтенного в ЕГРН |
| - - - | - граница кадастрового квартала |
| 54:20:022605 | - кадастровый номер квартала |
| ● | - характерная точка сервитута и ее номер |